

RECETTES FISCALES TOTALES

Les recettes fiscales totales exprimées en pourcentage du PIB indiquent la part de la production d'un pays qui est prélevée par l'État sous forme d'impôts. Elles peuvent donc être considérées comme un indicateur du contrôle exercé par l'État sur les ressources produites par l'économie.

Définition

Les impôts sont définis comme des paiements obligatoires, sans contrepartie, au profit des administrations publiques. Ils sont sans contrepartie en ce sens que les prestations fournies par l'État aux contribuables ne sont normalement pas proportionnelles aux sommes qu'ils ont acquittées. Les données sur les recettes fiscales totales présentées ici ont trait aux recettes provenant des impôts sur le revenu et les bénéfices, des cotisations de sécurité sociale, des impôts prélevés sur les biens et les services, des prélèvements sur les salaires, des impôts sur le patrimoine et des droits de mutation, ainsi que d'autres impôts et taxes.

Les impôts sur le revenu et les bénéfices sont des impôts prélevés sur le revenu ou les bénéfices nets (c'est-à-dire les revenus bruts minorés des déductions fiscales autorisées) des personnes physiques et des entreprises. Ils comprennent également les impôts prélevés sur les plus-values des personnes physiques et des entreprises et sur les gains provenant de jeux d'argent.

En bref

La pression fiscale a continué de s'accroître dans les pays de l'OCDE en 2012, progressant de 0,5 point de pourcentage pour atteindre 34,6 % du PIB en moyenne. On a calculé son évolution en appliquant le pourcentage de variation moyen non pondéré pour 2012, dans les 30 pays qui avaient communiqué des données concernant cette année, aux recettes fiscales totales moyennes rapportées au PIB pour 2011. Le taux d'accroissement s'est révélé plus fort qu'en 2011 et 2010, années pour lesquelles la pression fiscale moyenne était de 34,1 % et 33,8 %, respectivement. Par rapport à 2011, les recettes fiscales totales exprimées en pourcentage du PIB ont augmenté dans 21 des 30 pays pris en compte et diminué dans les neuf autres. Dans la plupart des cas, cependant, les recettes fiscales totales rapportées au PIB ont très peu varié.

La légère tendance à la hausse enregistrée dans la quasi-totalité des pays de l'OCDE pendant les années 90 a pris fin en 2000. Depuis lors, les recettes fiscales totales exprimées en pourcentage du PIB ont diminué dans tous les pays de l'OCDE, de moins d'un point de pourcentage toutefois.

Les recettes tirées des impôts sur le revenu et les bénéfices représentaient en moyenne 11,4 % du PIB en 2011. Ce chiffre a évolué à la hausse au cours de la seconde moitié des années 90, pour atteindre un pic en 2000. Après avoir légèrement reflué les années suivantes, le pourcentage moyen a dépassé en 2007 le niveau record atteint en 2000, mais a reculé à nouveau depuis lors.

Pour ce qui est des recettes tirées des impôts sur les biens et les services, la moyenne de l'OCDE a baissé de 0,3 point de pourcentage depuis 2005, mais reste toutefois remarquablement stable depuis 1995, à environ 11 % du PIB.

Les impôts sur les biens et les services englobent tous les impôts prélevés sur la production, l'extraction, la vente, le transfert, la location ou la livraison de biens et la prestation de services, ou sur l'utilisation de biens ou l'autorisation d'utiliser des biens ou d'exercer des activités. Il s'agit essentiellement de taxes sur la valeur ajoutée et sur le chiffre d'affaires.

On notera que la somme des impôts sur les biens et les services et des impôts sur le revenu et les bénéfices est inférieure aux recettes fiscales totales.

Comparabilité

Les données sur les recettes fiscales sont collectées de manière à permettre autant que possible les comparaisons entre pays. Les représentants des pays ont approuvé la définition de chaque catégorie d'impôts et les modalités selon lesquelles il convient de les mesurer dans tous les pays de l'OCDE. Il leur incombe donc de veiller à ce que les données transmises soient conformes à ces règles.

Sources

- OCDE (2013), *Statistiques des recettes publiques*, Éditions OCDE.

Pour en savoir plus

Publications analytiques

- OCDE (2012), *Tendances des impôts sur la consommation*, Éditions OCDE.

Publications statistiques

- OCDE (2013), *Les impôts sur les salaires*, Éditions OCDE.

Publications méthodologiques

- OCDE, Conseil de l'Europe, France (2011), *La Convention multilatérale concernant l'assistance administrative mutuelle en matière fiscale, Amendée par le Protocole de 2010*, Éditions OCDE.
- OCDE (2011), *Modèle de convention fiscale concernant le revenu et la fortune : Version abrégée*, Éditions OCDE.

Bases de données en ligne

- *Statistiques fiscales de l'OCDE*.

Sites Internet

- Centre de politique et d'administration fiscales, www.oecd.org/fr/ctp/.
- Forum mondial sur la transparence et l'échange de renseignements à des fins fiscales, www.oecd.org/fiscalite/transparence.



RECETTES FISCALES TOTALES

Recettes fiscales totales

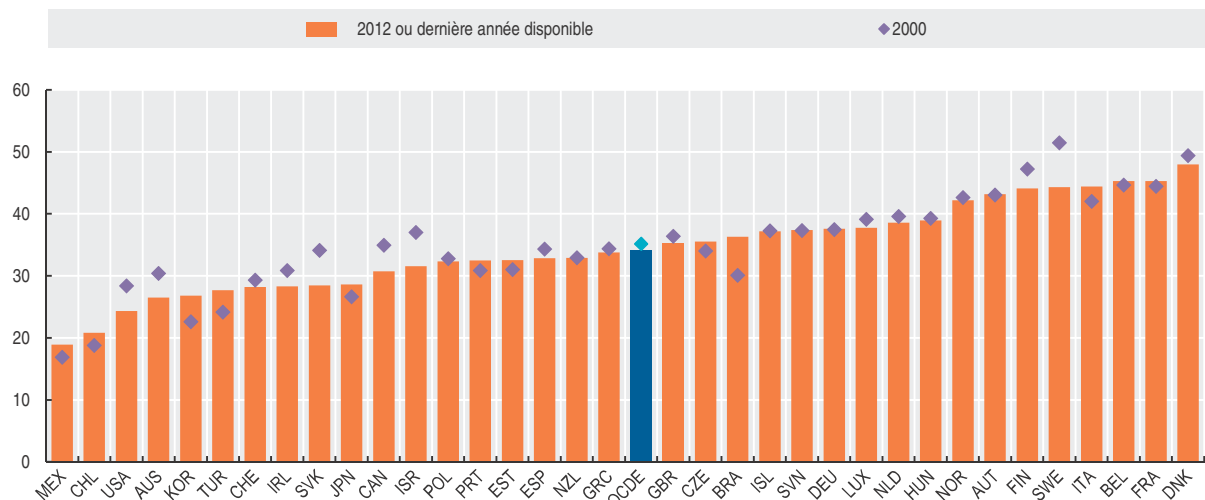
En pourcentage du PIB

	2000	2001	2002	2003	2004	2005	2006	2007	2008	2009	2010	2011	2012
Allemagne	37.5	36.3	35.6	35.8	35.0	35.0	35.7	36.1	36.5	37.4	36.2	36.9	37.6
Australie	30.4	28.9	29.8	30.0	30.3	30.0	29.6	29.7	27.1	25.8	25.6	26.5	..
Autriche	43.0	44.9	43.6	43.5	43.0	42.1	41.5	41.8	42.8	42.4	42.2	42.3	43.2
Belgique	44.7	44.6	44.7	44.3	44.4	44.5	44.1	43.6	44.0	43.1	43.5	44.1	45.3
Canada	34.9	34.3	32.8	32.7	32.5	32.3	32.6	32.3	31.6	31.4	30.6	30.4	30.7
Chili	18.8	19.0	19.0	18.7	19.1	20.7	22.0	22.8	21.4	17.2	19.5	21.2	20.8
Corée	22.6	23.0	23.2	24.0	23.3	24.0	25.0	26.5	26.5	25.5	25.1	25.9	26.8
Danemark	49.4	48.5	47.9	48.0	49.0	50.8	49.6	48.9	47.8	47.8	47.4	47.7	48.0
Espagne	34.3	33.9	34.4	34.0	34.9	36.0	36.9	37.3	33.1	30.9	32.5	32.2	32.9
Estonie	31.0	30.2	31.0	30.8	30.6	30.6	30.7	31.4	31.9	35.3	34.0	32.3	32.5
États-Unis	28.4	27.4	25.1	24.5	24.7	26.0	26.8	26.9	25.4	23.3	23.8	24.0	24.3
Finlande	47.2	44.8	44.7	44.1	43.5	43.9	43.8	43.0	42.9	42.8	42.5	43.7	44.1
France	44.4	44.1	43.5	43.3	43.6	44.1	44.4	43.7	43.5	42.5	42.9	44.1	45.3
Grèce	34.3	33.2	33.9	32.3	31.5	32.1	31.6	32.5	32.1	30.5	31.6	32.2	33.8
Hongrie	39.3	38.4	38.0	37.9	37.7	37.3	37.3	40.3	40.1	39.9	38.0	37.1	38.9
Irlande	30.9	28.8	27.7	28.1	29.6	30.1	31.6	31.1	29.2	27.6	27.4	27.9	28.3
Islande	37.2	35.4	35.3	36.7	37.9	40.7	41.5	40.6	36.7	33.9	35.2	36.0	37.2
Israël	37.0	37.0	36.3	35.5	35.5	35.7	36.0	36.4	33.8	31.3	32.4	32.6	31.6
Italie	42.0	41.7	41.1	41.5	40.8	40.6	42.1	43.2	43.0	43.4	43.0	43.0	44.4
Japon	26.6	26.8	25.8	25.3	26.1	27.3	28.1	28.5	28.5	27.0	27.6	28.6	..
Luxembourg	39.1	39.8	39.3	38.1	37.3	37.6	35.9	35.6	37.3	39.0	37.3	37.0	37.8
Mexique	16.9	17.1	16.5	17.4	17.1	18.1	18.2	17.7	20.9	17.4	18.9	19.7	..
Norvège	42.6	42.9	43.1	42.3	43.1	43.2	43.5	42.9	42.1	42.0	42.6	42.5	42.2
Nouvelle-Zélande	32.9	32.3	33.6	33.4	34.5	36.4	35.7	34.5	33.6	31.1	31.1	31.5	32.9
Pays-Bas	39.6	38.1	37.4	36.9	37.2	38.4	39.1	38.7	39.2	38.2	38.9	38.6	..
Pologne	32.8	32.6	33.1	32.6	31.7	33.0	34.0	34.8	34.2	31.7	31.7	32.3	..
Portugal	30.9	30.7	31.2	31.5	30.3	31.1	31.8	32.5	32.5	30.7	31.2	33.0	32.5
République slovaque	34.1	33.1	33.2	33.1	31.7	31.5	29.4	29.5	29.5	29.1	28.3	28.7	28.5
République tchèque	34.0	34.1	34.9	35.8	36.3	36.1	35.6	35.9	35.0	33.8	33.9	34.9	35.5
Royaume-Uni	36.4	36.2	34.8	34.4	34.9	35.4	36.3	35.7	35.8	34.2	34.9	35.7	35.2
Slovénie	37.3	37.5	37.8	38.0	38.1	38.6	38.3	37.7	37.1	37.0	38.1	37.1	37.4
Suède	51.4	49.4	47.5	47.8	48.1	48.9	48.3	47.4	46.4	46.6	45.4	44.2	44.3
Suisse	29.3	28.5	28.9	28.2	27.8	28.1	27.9	27.7	28.1	28.7	28.1	28.6	28.2
Turquie	24.2	26.1	24.6	25.9	24.1	24.3	24.5	24.1	24.2	24.6	26.2	27.8	27.7
UE-28
OCDE	35.2	34.7	34.4	34.3	34.3	34.8	35.0	35.0	34.5	33.6	33.8	34.1	..
Afrique du Sud
Brésil	30.1	31.0	31.7	31.2	32.1	33.1	33.1	33.8	34.0	32.6	33.2	34.9	36.3
Chine
Fédération de Russie
Inde
Indonésie

StatLink <http://dx.doi.org/10.1787/888933040034>

Recettes fiscales totales

En pourcentage du PIB




StatLink <http://dx.doi.org/10.1787/888933037792>

Impôts sur le revenu et les profits

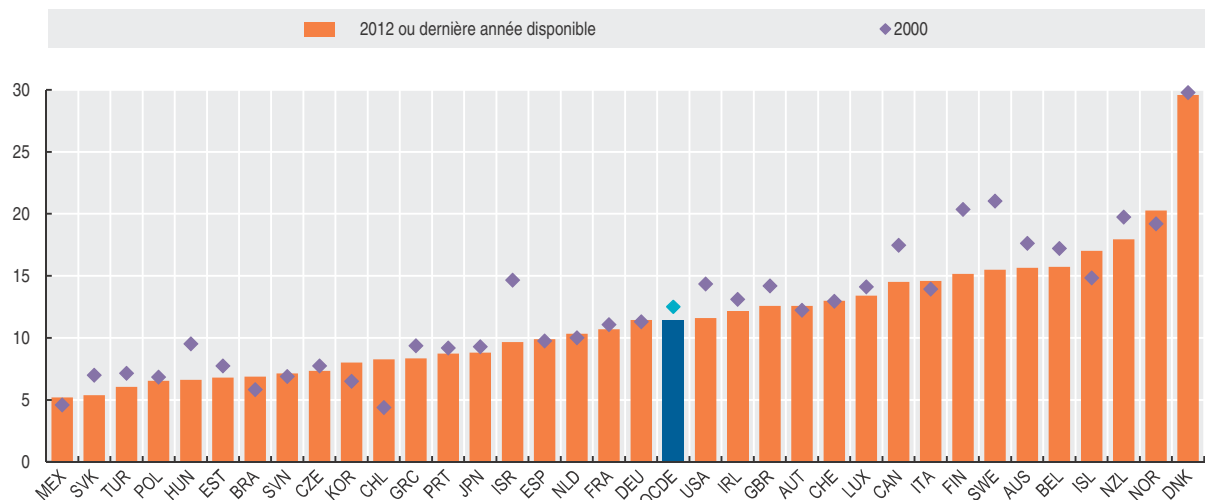
En pourcentage du PIB


	2000	2001	2002	2003	2004	2005	2006	2007	2008	2009	2010	2011	2012
Allemagne	11.3	10.5	10.0	9.8	9.6	9.9	10.8	11.3	11.5	10.8	10.3	10.9	11.4
Australie	17.6	16.3	16.7	16.9	17.7	17.7	17.5	17.7	16.0	14.4	14.6	15.7	..
Autriche	12.2	14.0	12.9	12.7	12.5	11.9	12.0	12.5	13.2	11.9	11.9	12.2	12.6
Belgique	17.2	17.4	17.2	16.8	16.8	16.3	15.9	15.6	15.8	14.6	15.0	15.4	15.7
Canada	17.5	16.4	14.8	14.7	15.0	15.2	15.8	15.8	15.5	14.9	14.3	14.3	14.5
Chili	4.4	4.5	4.6	4.7	5.7	7.5	10.0	10.4	8.0	5.4	7.5	8.5	8.3
Corée	6.5	6.1	5.9	6.7	6.5	7.0	7.4	8.4	8.2	7.3	7.1	7.8	8.0
Danemark	29.8	28.8	28.6	28.8	29.6	31.2	29.9	29.3	28.9	29.2	29.0	29.1	29.6
Espagne	9.8	9.6	10.2	9.5	9.9	10.6	11.4	12.5	10.2	9.2	9.2	9.3	9.9
Estonie	7.7	7.2	7.5	8.0	7.9	7.0	7.1	7.4	7.9	7.5	6.8	6.5	6.8
États-Unis	14.3	13.3	11.1	10.6	10.8	12.2	12.9	13.1	11.6	9.6	10.2	11.2	11.6
Finlande	20.4	18.3	18.1	17.1	16.8	16.8	16.7	16.9	16.7	15.4	15.2	15.5	15.2
France	11.1	11.2	10.4	10.1	10.2	10.4	10.8	10.4	10.5	8.8	9.4	10.0	10.7
Grèce	9.4	8.1	8.2	7.5	7.6	8.1	7.5	7.6	7.5	7.5	7.0	7.0	8.4
Hongrie	9.5	9.8	10.0	9.4	8.9	8.8	9.2	10.2	10.4	9.8	7.8	6.1	6.6
Irlande	13.1	12.1	11.0	11.2	11.8	11.6	12.5	12.2	11.0	10.1	10.0	11.4	12.1
Islande	14.8	15.3	15.3	16.0	16.1	17.6	18.3	18.4	17.8	16.0	15.6	16.4	17.0
Israël	14.7	14.6	12.8	12.0	11.7	12.1	13.3	13.3	11.2	9.4	9.5	9.8	9.7
Italie	13.9	14.2	13.3	12.9	12.8	12.8	13.9	14.6	14.8	14.2	14.1	13.9	14.6
Japon	9.3	9.0	7.9	7.7	8.3	9.2	9.9	10.4	9.6	8.0	8.3	8.6	8.8
Luxembourg	14.1	14.4	14.4	13.9	12.4	12.9	12.5	12.4	13.5	13.9	13.7	13.3	13.4
Mexique	4.6	4.8	4.8	4.6	4.2	4.4	4.6	4.9	5.2	5.0	5.2	5.4	5.2
Norvège	19.2	19.3	18.8	18.5	20.0	21.3	21.8	20.5	21.2	19.2	20.1	20.5	20.3
Nouvelle-Zélande	19.7	19.1	20.1	19.9	21.1	22.9	22.2	21.7	20.3	17.7	16.7	16.9	18.0
Pays-Bas	10.0	10.1	10.2	9.4	9.2	10.7	10.6	10.9	10.7	10.7	10.8	10.3	..
Pologne	6.8	6.4	6.3	6.0	5.9	6.4	7.0	8.0	8.1	6.9	6.5	6.5	..
Portugal	9.2	8.7	8.6	8.1	8.0	7.9	8.2	9.1	9.3	8.6	8.4	9.4	8.7
République slovaque	7.0	7.0	6.6	6.7	5.7	5.6	5.7	5.8	6.2	5.2	5.0	5.1	5.4
République tchèque	7.7	8.2	8.6	9.1	9.1	8.8	8.8	8.9	7.9	7.2	6.9	7.1	7.3
Royaume-Uni	14.2	14.3	13.3	12.6	12.8	13.6	14.4	14.1	14.3	13.2	13.1	13.2	12.6
Slovénie	6.9	7.1	7.4	7.6	7.8	8.3	8.7	8.8	8.4	7.7	7.6	7.4	7.1
Suède	21.0	18.7	17.0	17.6	18.3	19.1	19.1	18.4	16.8	16.4	16.2	15.5	15.5
Suisse	13.0	12.2	12.6	12.3	12.2	12.6	12.8	12.8	13.3	13.5	12.9	13.2	13.0
Turquie	7.1	7.5	6.1	6.1	5.3	5.3	5.3	5.7	5.8	5.9	5.6	5.8	6.0
UE-28
OCDE	12.5	12.2	11.8	11.6	11.7	12.2	12.5	12.7	12.3	11.3	11.2	11.4	..
Afrique du Sud
Brésil	5.8	6.1	6.4	6.3	6.2	7.0	6.9	7.2	7.7	7.2	6.9	7.6	7.3
Chine
Fédération de Russie
Inde
Indonésie

StatLink  <http://dx.doi.org/10.1787/888933040053>

Impôts sur le revenu et les profits

En pourcentage du PIB



StatLink  <http://dx.doi.org/10.1787/888933037811>



RECETTES FISCALES TOTALES

Impôts sur les biens et les services

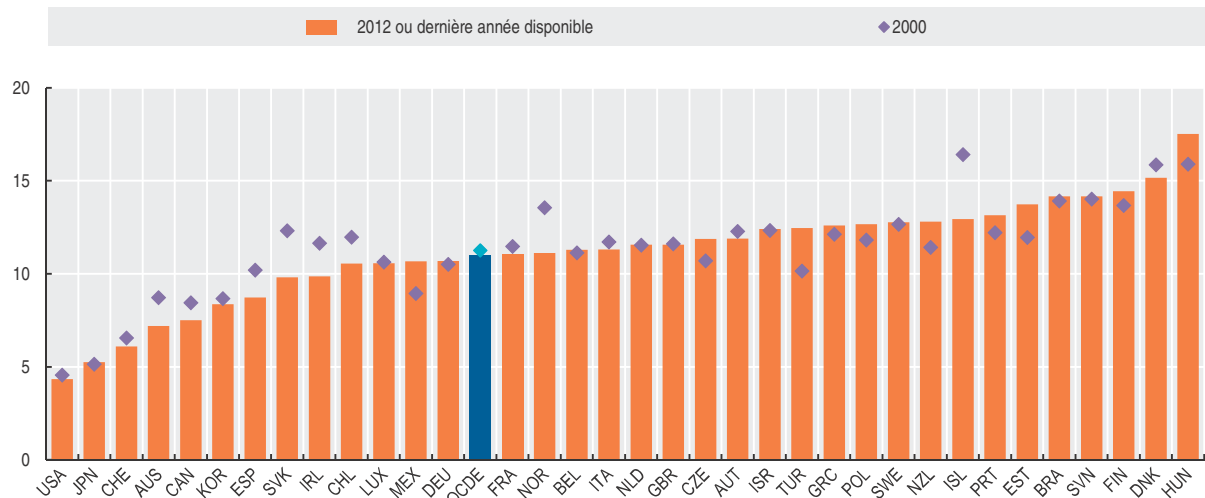
En pourcentage du PIB

	2000	2001	2002	2003	2004	2005	2006	2007	2008	2009	2010	2011	2012
Allemagne	10.5	10.4	10.4	10.5	10.2	10.1	10.1	10.5	10.6	11.1	10.6	10.8	10.7
Australie	8.7	8.8	9.1	8.9	8.7	8.4	8.1	8.0	7.5	7.6	7.4	7.2	..
Autriche	12.3	12.3	12.5	12.4	12.3	12.1	11.6	11.5	11.6	11.9	11.8	11.8	11.9
Belgique	11.1	10.7	10.8	10.7	11.0	11.1	11.1	10.8	10.7	10.8	11.0	10.9	11.3
Canada	8.5	8.5	8.6	8.6	8.4	8.1	7.9	7.7	7.4	7.5	7.5	7.4	7.5
Chili	12.0	11.8	11.7	11.3	10.8	10.7	9.5	10.0	10.8	9.6	10.0	10.5	10.6
Corée	8.7	9.1	9.0	8.9	8.4	8.2	8.1	8.3	8.4	8.2	8.5	8.1	8.4
Danemark	15.9	15.9	16.0	15.8	16.0	16.3	16.4	16.3	15.5	15.3	15.1	15.2	15.2
Espagne	10.2	9.8	9.7	9.7	9.9	10.1	10.0	9.4	8.2	7.2	8.7	8.4	8.7
Estonie	11.9	12.0	12.2	11.8	11.8	12.9	13.1	13.1	11.8	14.4	13.7	13.4	13.7
États-Unis	4.6	4.5	4.5	4.5	4.5	4.6	4.6	4.5	4.4	4.3	4.3	4.4	4.4
Finlande	13.7	13.3	13.5	14.1	13.8	13.8	13.6	12.9	12.9	13.4	13.4	14.3	14.4
France	11.5	11.1	11.2	11.1	11.2	11.2	11.1	10.9	10.7	10.6	10.7	10.9	11.0
Grèce	12.1	12.6	12.4	11.5	11.2	11.2	11.6	11.9	11.6	10.9	12.3	12.7	12.6
Hongrie	15.9	14.9	14.3	14.9	15.4	14.8	14.3	15.2	14.9	15.9	16.2	15.9	17.5
Irlande	11.6	10.4	10.7	10.6	11.1	11.3	11.3	11.2	10.8	10.0	9.9	9.6	9.9
Islande	16.4	14.3	14.4	15.1	16.0	17.1	17.6	16.4	13.6	12.0	12.4	12.5	12.9
Israël	12.3	12.2	13.0	12.9	13.0	12.8	12.4	12.8	12.7	12.4	13.0	12.9	12.4
Italie	11.7	11.2	11.1	10.7	10.8	10.7	11.0	10.9	10.6	10.6	11.1	11.2	11.3
Japon	5.1	5.2	5.2	5.1	5.2	5.3	5.2	5.1	5.1	5.1	5.2	5.3	5.2
Luxembourg	10.6	10.5	10.7	10.5	11.2	10.9	10.1	9.8	10.4	10.8	10.0	10.0	10.6
Mexique	8.9	8.8	8.1	9.1	9.5	10.2	10.3	9.4	12.4	8.7	9.9	10.7	10.6
Norvège	13.5	13.3	13.3	12.9	12.6	12.0	11.9	12.2	10.9	11.7	11.8	11.3	11.1
Nouvelle-Zélande	11.4	11.5	11.8	11.8	11.7	11.7	11.7	10.9	11.3	11.4	12.3	12.5	12.8
Pays-Bas	11.5	11.8	11.6	11.7	11.9	12.2	12.1	12.0	11.9	11.7	12.0	11.6	..
Pologne	11.8	11.4	12.1	12.2	11.9	12.7	13.3	13.0	13.0	11.7	12.5	12.7	..
Portugal	12.2	12.3	12.6	12.8	12.7	13.4	13.7	13.2	13.0	11.6	12.4	12.9	13.1
République slovaque	12.3	11.2	11.4	12.0	12.3	12.6	11.4	11.3	10.7	10.6	10.3	10.7	9.8
République tchèque	10.7	10.4	10.4	10.6	11.3	11.3	10.7	10.7	11.0	11.2	11.3	11.7	11.9
Royaume-Uni	11.6	11.3	11.3	11.3	11.2	10.7	10.5	10.4	10.3	9.9	10.7	11.5	11.6
Slovénie	14.0	13.6	13.9	14.0	13.7	13.6	13.3	13.2	13.2	13.6	14.5	13.9	14.2
Suède	12.7	12.6	12.7	12.7	12.6	12.8	12.6	12.6	12.9	13.5	13.4	12.9	12.8
Suisse	6.6	6.5	6.4	6.4	6.5	6.5	6.4	6.2	6.3	6.3	6.4	6.4	6.1
Turquie	10.1	10.5	11.5	12.8	11.5	12.0	11.9	11.5	11.0	11.2	12.5	12.6	12.5
UE-28
OCDE	11.3	11.0	11.1	11.2	11.2	11.3	11.1	11.0	10.8	10.7	11.0	11.0	..
Afrique du Sud
Brésil	13.9	14.3	14.4	14.1	14.8	14.8	14.6	14.7	15.2	14.1	14.8	15.4	14.3
Chine
Fédération de Russie
Inde
Indonésie

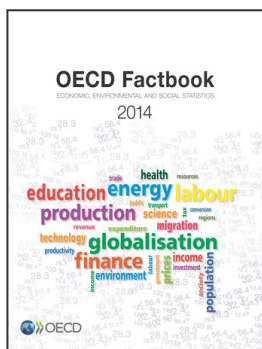
StatLink <http://dx.doi.org/10.1787/888933040072>

Impôts sur les biens et les services

En pourcentage du PIB



StatLink <http://dx.doi.org/10.1787/888933037830>



Extrait de :
OECD Factbook 2014
Economic, Environmental and Social Statistics

Accéder à cette publication :
<https://doi.org/10.1787/factbook-2014-en>

Merci de citer ce chapitre comme suit :

OCDE (2014), « Recettes fiscales totales », dans *OECD Factbook 2014 : Economic, Environmental and Social Statistics*, Éditions OCDE, Paris.

DOI: <https://doi.org/10.1787/factbook-2014-96-fr>

Cet ouvrage est publié sous la responsabilité du Secrétaire général de l'OCDE. Les opinions et les arguments exprimés ici ne reflètent pas nécessairement les vues officielles des pays membres de l'OCDE.

Ce document et toute carte qu'il peut comprendre sont sans préjudice du statut de tout territoire, de la souveraineté s'exerçant sur ce dernier, du tracé des frontières et limites internationales, et du nom de tout territoire, ville ou région.

Vous êtes autorisés à copier, télécharger ou imprimer du contenu OCDE pour votre utilisation personnelle. Vous pouvez inclure des extraits des publications, des bases de données et produits multimédia de l'OCDE dans vos documents, présentations, blogs, sites Internet et matériel d'enseignement, sous réserve de faire mention de la source OCDE et du copyright. Les demandes pour usage public ou commercial ou de traduction devront être adressées à rights@oecd.org. Les demandes d'autorisation de photocopier une partie de ce contenu à des fins publiques ou commerciales peuvent être obtenues auprès du Copyright Clearance Center (CCC) info@copyright.com ou du Centre français d'exploitation du droit de copie (CFC) contact@cfcopies.com.