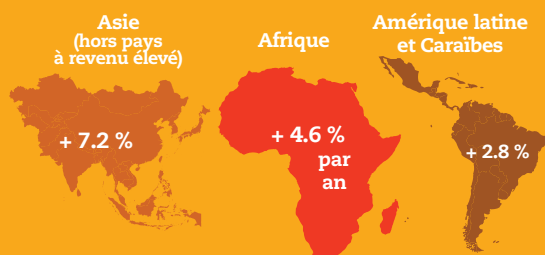


L'intégration de l'Afrique dans l'économie mondiale

Croissance

Depuis 2000, l'Afrique a triplé son PIB



Commerce

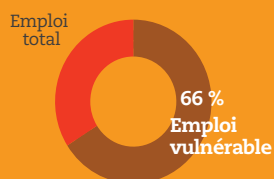
L'Afrique a diversifié ses partenariats commerciaux

L'Afrique a triplé son commerce avec la Chine, l'Inde et autres partenaires émergents

En 2016, le commerce de l'Afrique avec ses partenaires émergents représentait :



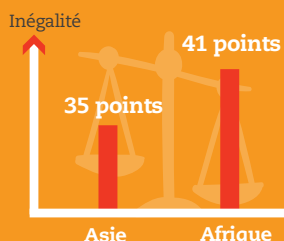
Emploi



L'objectif de l'Agenda 2063 de **41 %** pour l'emploi vulnérable d'ici 2023 est encore loin

Inégalité

Le coefficient moyen de Gini pour l'Afrique

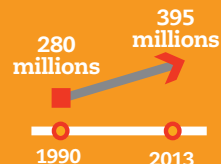
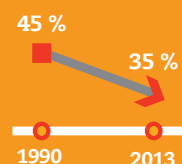


Pauvreté

Les niveaux de pauvreté extrême reculent, mais plus de personnes vivent avec moins de 1.90 USD par jour

Niveau de pauvreté extrême

Population en pauvreté extrême



Options stratégiques pour une meilleure croissance

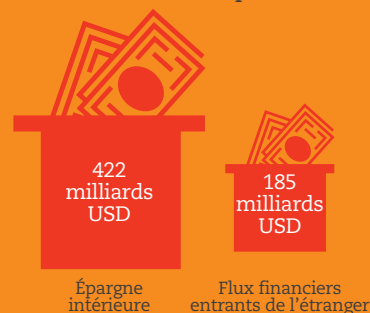
Renforcer l'intégration régionale pourrait doper le PIB de l'Afrique de 1 %, l'emploi de 1.2 % et le commerce intra-africain de 33 %

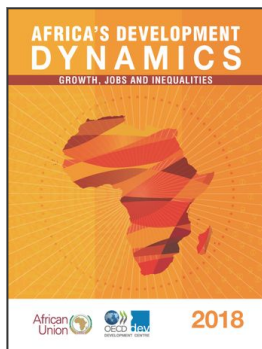


Aider les producteurs africains à exploiter les marchés intérieurs à forte croissance



Débloquer les capitaux privés pour des investissements productifs





Extrait de :
Africa's Development Dynamics 2018
Growth, Jobs and Inequalities

Accéder à cette publication :
<https://doi.org/10.1787/9789264302501-en>

Merci de citer ce chapitre comme suit :

Commission de l'Union africaine/OCDE (2018), « Infographie : L'intégration de l'Afrique dans l'économie mondiale », dans *Africa's Development Dynamics 2018 : Growth, Jobs and Inequalities*, Éditions OCDE, Paris/Commission de l'Union africaine, Addis Ababa.

DOI: <https://doi.org/10.1787/9789264302525-7-fr>

Cet ouvrage est publié sous la responsabilité du Secrétaire général de l'OCDE. Les opinions et les arguments exprimés ici ne reflètent pas nécessairement les vues officielles des pays membres de l'OCDE.

Ce document et toute carte qu'il peut comprendre sont sans préjudice du statut de tout territoire, de la souveraineté s'exerçant sur ce dernier, du tracé des frontières et limites internationales, et du nom de tout territoire, ville ou région.

Vous êtes autorisés à copier, télécharger ou imprimer du contenu OCDE pour votre utilisation personnelle. Vous pouvez inclure des extraits des publications, des bases de données et produits multimédia de l'OCDE dans vos documents, présentations, blogs, sites Internet et matériel d'enseignement, sous réserve de faire mention de la source OCDE et du copyright. Les demandes pour usage public ou commercial ou de traduction devront être adressées à rights@oecd.org. Les demandes d'autorisation de photocopier une partie de ce contenu à des fins publiques ou commerciales peuvent être obtenues auprès du Copyright Clearance Center (CCC) info@copyright.com ou du Centre français d'exploitation du droit de copie (CFC) contact@cfcopies.com.