



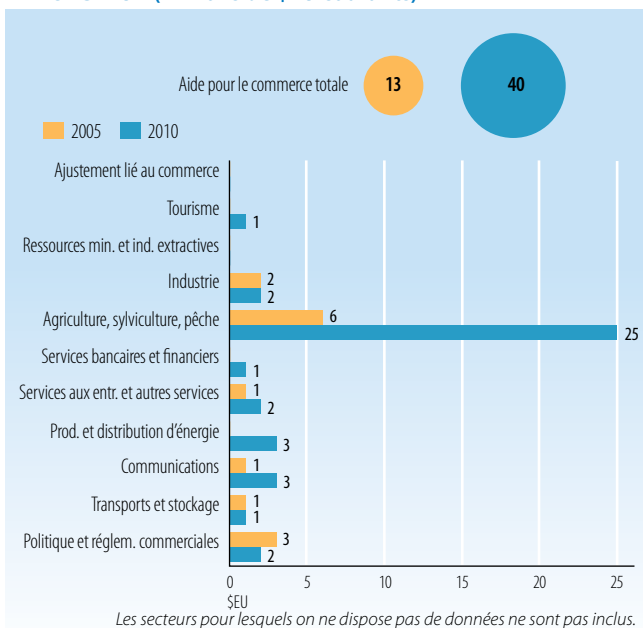
## Indicateurs de l'aide, du commerce et du développement pour le Paraguay

### INVESTISSEMENT ET FINANCEMENT (APPORTS)

Indicateur (millions de \$EU courants)	2005	2008	2010	Δ:05-10
<b>Formation brute de capital fixe</b>	1 442,8	2 974,3	3 336,4	131 %
dont: secteur public	n.d.	n.d.	923,7	n.d.
dont: secteur privé	n.d.	n.d.	2 412,7	n.d.
<b>Apports financiers extérieurs</b>				
Entrées d'IED	53,5	278,7	346,9	548 %
Dettes extérieures à long terme et versements du FMI	210,1	376,1	825,9	293 %
Versements d'aide non concessionnelle liée au commerce	4,4	2,6	114,5	2528 %
Versements au titre de l'Aide pour le commerce	12,6	67,3	40,0	218 %
Envois de fonds et rémunération des salariés	269,3	587,8	673,0	150 %

Sources : OCDE, Base de données sur les activités d'aide du CAD (SNPC) ; Banque mondiale, Statistiques de la dette internationale.

### VERSEMENTS AU TITRE DE L'AIDE POUR LE COMMERCE PAR SECTEUR (millions de \$EU courants)



Source : OCDE, Base de données sur les activités d'aide du CAD (SNPC).

### VERSEMENTS AU TITRE DE L'AIDE POUR LE COMMERCE: PRINCIPAUX DONATEURS (millions de \$EU courants)

2005	valeur	%	Principaux donateurs 2005	
Japon	7,0	56		
Institutions de l'UE	2,3	18		
Espagne	1,2	10		
Allemagne	1,1	8		
Canada	1,0	8		
2010	valeur	%	Principaux donateurs 2010	
Japon	26,4	66		
États-Unis	3,2	8		
Espagne	3,1	8		
Corée	2,8	7		
BIAD	2,6	7		

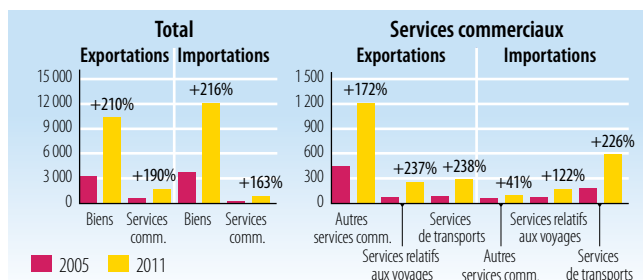
Source : OCDE, Base de données sur les activités d'aide du CAD (SNPC).

### PERFORMANCES COMMERCIALES (PRODUITS)

Indicateur	2005	2008	2011	Δ:05-11
Ratio du commerce au PIB (%)	108	108	105	-3
Export. de services commerciaux en % des export. totales	15	12	15	-1
Import. de services commerciaux en % des import. totales	8	6	7	-1
Biens intermédiaires hors combustibles (% des exp. de marchandises)	79	80	79	0
Biens intermédiaires hors combustibles (% des imp. de marchandises)	36	31	31	-5

Source : Secrétariat de l'OMC

### FLUX COMMERCIAUX (millions de \$EU courants)



Source : Secrétariat de l'OMC

### CINQ PRINCIPAUX MARCHÉS D'EXPORTATION (%)

2005	%	2011	%
Uruguay	29	Uruguay	19
Brésil	19	Argentine	18
Îles Caïmanes	10	Brésil	14
UE-27	6	UE-27	9
Argentine	6	Chili	9

Source : Secrétariat de l'OMC

### CINQ PRINCIPAUX PRODUITS D'EXPORTATION (% des exportations de marchandises)

2005	%	2011	%
Graines oléagineuses (huiles végétales fixes, douces)	36	Graines oléagineuses (huiles végétales fixes, douces)	43
Viande bovine	15	Viande bovine	13
Nourriture destinée aux animaux	9	Nourriture destinée aux animaux	7
Graisses et huiles végétales fixes, douces	6	Mais non moulu	6
Coton	5	Graisses et huiles végétales fixes, douces	6

Source : Secrétariat de l'OMC

### CINQ PRINCIPAUX MARCHÉS D'IMPORTATION (%)

2005	%	2011	%
Brésil	27	Chine	30
Argentine	20	Brésil	26
Chine	20	Argentine	14
UE-27	7	UE-27	6
États-Unis	6	États-Unis	5

Source : Secrétariat de l'OMC

### CINQ PRINCIPAUX PRODUITS D'IMPORTATION (% des importations de marchandises)

2005	%	2011	%
Produits pétroliers	15	Produits pétroliers	12
Matériel de traitement de l'information	4	Parties d'équipements de télécommunication, n.d.a.	7
Engrais (autres que ceux du groupe 272)	4	Voitures pour le transport des enfants, jouets, jeux	4
Parties de machines et appareils de bureau	4	Engrais (autres que ceux du groupe 272)	4
Véhicules automobiles de transport de passagers (sauf bus)	3	Matériel de traitement de l'information	4

Source : Secrétariat de l'OMC



# L'AIDE POUR LE COMMERCE – PANORAMA 2013

## INDICATEURS COMMERCIAUX (RÉSULTATS)

Indicateur	2005	2011
Croissance du PIB (%)	2,9	4,0
Nombre d'exportateurs	n.d.	n.d.
Concentration des exportations de produits (de 0 à 1)	0,14	0,20
ACR sur les marchandises notifiés à l'OMC	n.d.	5
AIE sur les services notifiés à l'OMC	n.d.	1
Secteurs de services faisant l'objet d'engagements au titre de l'AGCS	9	9

### Droits de douane (% , 2006 et 2011)

Importations: moyenne simple des droits NPF appliqués	9,9	10,2
Importations: moyenne pondérée des droits NPF appliqués	6,5	6,5
Exportations: moyenne pondérée appliquée	0,4	2,8
Exportations: franchise de droits (valeur en %)	93,2	74,6

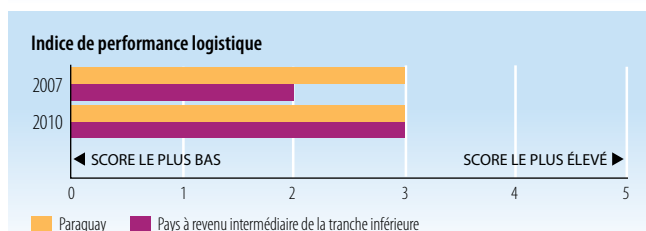
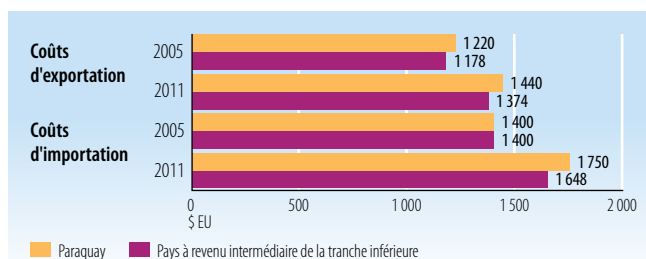
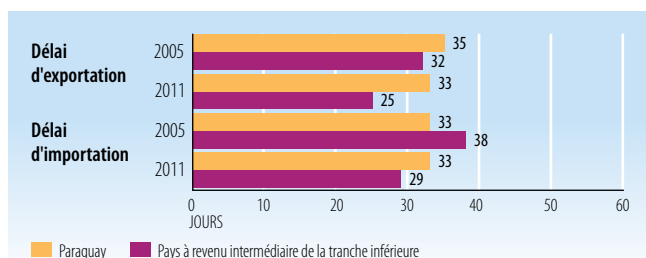
Sources : Base de données Comtrade de l'ONU ; Banque mondiale, Exporters Dynamics Database ; Banque mondiale, Indicateurs du développement dans le monde ; OMC, Profils commerciaux et tarifaires.

## EXPORTATIONS DE MARCHANDISES PAR RÉGION (%)

Région	2005	2011
Afrique	1,1	2,5
Asie	7,1	5,1
Communauté d'États indépendants	6,2	4,2
Europe	7,5	14,8
Moyen-Orient	2,2	3,7
Amérique du Nord	3,6	2,9
Amérique du Sud et centrale	72,0	66,8

Source : OMC, Profils commerciaux et tarifaires

## INDICATEURS DE FACILITATION DES ÉCHANGES



Source : Banque mondiale, Indicateurs du développement dans le monde.

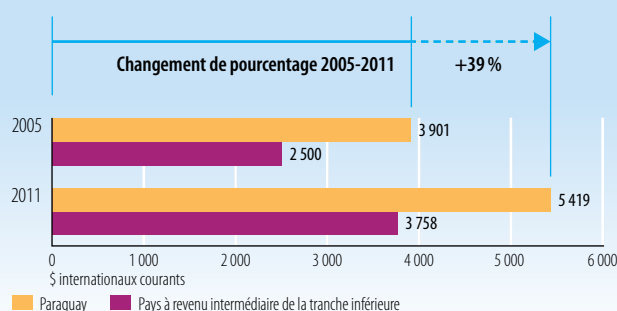
## INDICATEURS DE DÉVELOPPEMENT (IMPACTS)

Indicateur	2005	2010
Chômage (% de la population active totale)	5,8	5,6
Pop. active féminine (% de la pop. active totale)	38,6	39,7
APD nette reçue (% du RNB)	0,7	0,6
Droits d'importation perçus (% des recettes fiscales)	14,1	12,8
Service total de la dette (% des exportations totales)	11,3	4,6
Indice du développement humain (de 0 à 1)	0,64	0,66

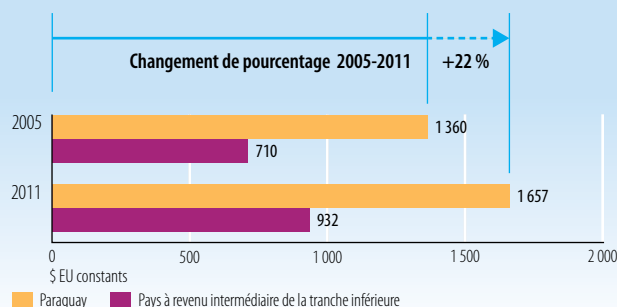
Sources : PNUD, Indicateurs du développement humain ; Banque mondiale, Indicateurs du développement dans le monde.

## PRODUIT INTÉRIEUR BRUT

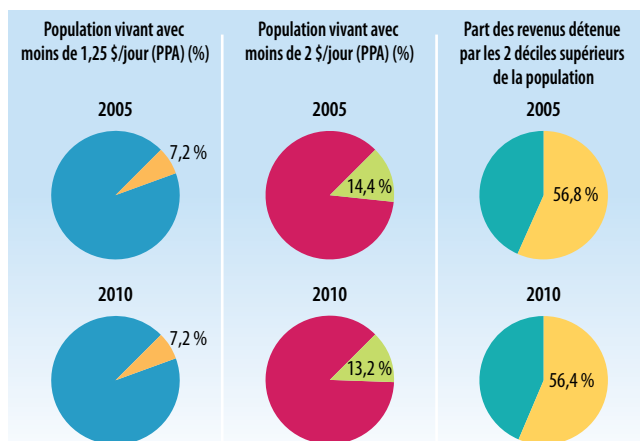
### PIB par habitant (PPA, \$ internationaux courants)



### PIB par habitant (\$ EU constants)



Source : Banque mondiale, Indicateurs du développement dans le monde.



Source : Banque mondiale, Indicateurs du développement dans le monde.

StatLink <http://dx.doi.org/10.1787/888932845797>



Extrait de :  
**Aid for Trade at a Glance 2013**  
Connecting to Value Chains

Accéder à cette publication :  
[https://doi.org/10.1787/aid\\_glance-2013-en](https://doi.org/10.1787/aid_glance-2013-en)

**Merci de citer ce chapitre comme suit :**

OCDE/Organisation mondiale du commerce (2014), « Indicateurs de l'aide, du commerce et du développement pour le Paraguay », dans *Aid for Trade at a Glance 2013 : Connecting to Value Chains*, Organisation mondiale du commerce, Geneva/Éditions OCDE, Paris.

DOI: [https://doi.org/10.1787/aid\\_glance-2013-70-fr](https://doi.org/10.1787/aid_glance-2013-70-fr)

Cet ouvrage est publié sous la responsabilité du Secrétaire général de l'OCDE. Les opinions et les arguments exprimés ici ne reflètent pas nécessairement les vues officielles des pays membres de l'OCDE.

Ce document et toute carte qu'il peut comprendre sont sans préjudice du statut de tout territoire, de la souveraineté s'exerçant sur ce dernier, du tracé des frontières et limites internationales, et du nom de tout territoire, ville ou région.

Vous êtes autorisés à copier, télécharger ou imprimer du contenu OCDE pour votre utilisation personnelle. Vous pouvez inclure des extraits des publications, des bases de données et produits multimédia de l'OCDE dans vos documents, présentations, blogs, sites Internet et matériel d'enseignement, sous réserve de faire mention de la source OCDE et du copyright. Les demandes pour usage public ou commercial ou de traduction devront être adressées à [rights@oecd.org](mailto:rights@oecd.org). Les demandes d'autorisation de photocopier une partie de ce contenu à des fins publiques ou commerciales peuvent être obtenues auprès du Copyright Clearance Center (CCC) [info@copyright.com](mailto:info@copyright.com) ou du Centre français d'exploitation du droit de copie (CFC) [contact@cfcopies.com](mailto:contact@cfcopies.com).