



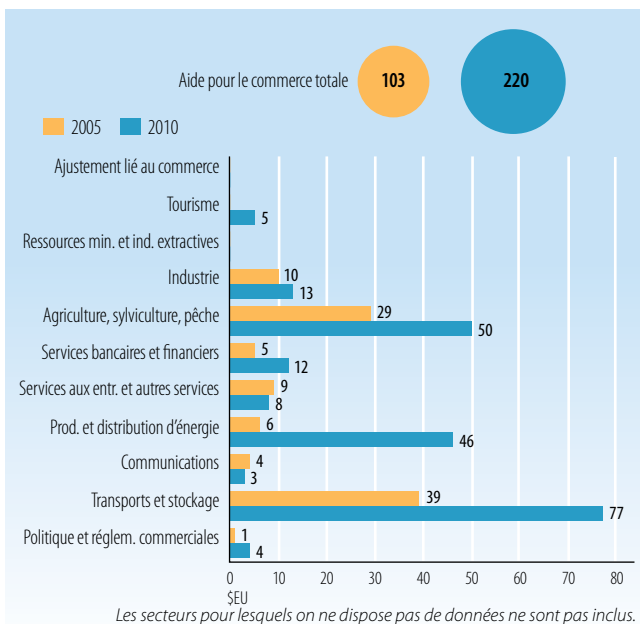
Indicateurs de l'aide, du commerce et du développement pour le Nicaragua

INVESTISSEMENT ET FINANCEMENT (APPORTS)

Indicateur (millions de \$EU courants)	2005	2008	2010	Δ:05-10
Formation brute de capital fixe	1 382,5	1 981,8	1 777,9	29 %
dont: secteur public	335,7	365,3	424,6	26 %
dont: secteur privé	1 046,7	1 616,5	1 353,3	29 %
Apports financiers extérieurs				
Entrées d'IED	241,1	626,1	508,0	111 %
Dettes extérieures à long terme et versements du FMI	286,6	974,6	582,9	103 %
Versements d'aide non concessionnelle liée au commerce	0,0	21,1	25,4	d.p.z.
Versements au titre de l'Aide pour le commerce	102,7	151,6	220,1	114 %
Envois de fonds et rémunération des salariés	615,7	818,1	822,8	34 %

Sources : OCDE, Base de données sur les activités d'aide du CAD (SNPC) ; Banque mondiale, Statistiques de la dette internationale.

VERSEMENTS AU TITRE DE L'AIDE POUR LE COMMERCE PAR SECTEUR (millions de \$EU courants)



Source : OCDE, Base de données sur les activités d'aide du CAD (SNPC).

VERSEMENTS AU TITRE DE L'AIDE POUR LE COMMERCE: PRINCIPAUX DONATEURS (millions de \$EU courants)

2005	valeur	%	Principaux donateurs 2005	
Banque mondiale	27,0	26		
Danemark	17,9	17		
Japon	9,4	9		
Espagne	9,3	9		
États-Unis	6,9	7		
2010	valeur	%	Principaux donateurs 2010	
BIAD	43,6	20		
Banque mondiale	31,1	14		
États-Unis	26,0	12		
Japon	24,6	11		
Espagne	20,0	9		

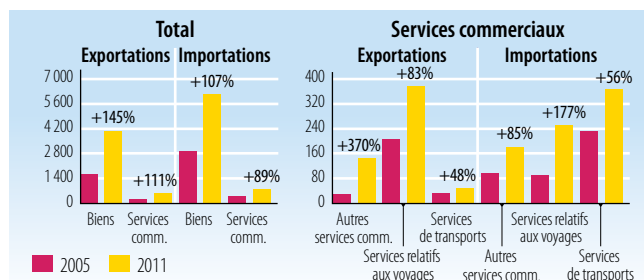
Source : OCDE, Base de données sur les activités d'aide du CAD (SNPC).

PERFORMANCES COMMERCIALES (PRODUITS)

Indicateur	2005	2008	2011	Δ:05-11
Ratio du commerce au PIB (%)	109	132	158	49
Export. de services commerciaux en % des export. totales	14	15	12	-2
Import. de services commerciaux en % des import. totales	13	13	12	-1
Biens intermédiaires hors combustibles (% des exp. de marchandises)	54	37	56	2
Biens intermédiaires hors combustibles (% des imp. de marchandises)	35	28	35	0

Source : Secrétariat de l'OMC

FLUX COMMERCIAUX (millions de \$EU courants)



Source : Secrétariat de l'OMC

CINQ PRINCIPAUX MARCHÉS D'EXPORTATION (%)

2005	%	2010	%
États-Unis	35	États-Unis	33
El Salvador	14	Venezuela, Rép. bolivarienne du	13
UE-27	13	El Salvador	11
Honduras	8	UE-27	10
Costa Rica	6	Canada	9

Source : Secrétariat de l'OMC

CINQ PRINCIPAUX PRODUITS D'EXPORTATION (% des exportations de marchandises)

2005	%	2011	%
Café, succédané du café	16	Café, succédané du café	20
Viande bovine	14	Viande bovine	19
Crustacés, mollusques, etc.	10	Or à usage non monétaire (sauf minerais)	16
Sucres, mélasses et miel	7	Sucres, mélasses et miel	8
Graines oléagineuses (huiles végétales fixes douces)	6	Crustacés, mollusques, etc.	5

Source : Secrétariat de l'OMC

CINQ PRINCIPAUX MARCHÉS D'IMPORTATION (%)

2005	%	2010	%
États-Unis	21	États-Unis	21
Costa Rica	9	Venezuela, Rép. bolivarienne du	18
Mexique	9	Chine	9
Venezuela, Rép. bolivarienne du	7	Costa Rica	8
Guatemala	7	Mexique	8

Source : Secrétariat de l'OMC

CINQ PRINCIPAUX PRODUITS D'IMPORTATION (% des importations de marchandises)

2005	%	2011	%
Huiles brutes de pétrole	9	Huiles brutes de pétrole	12
Produits pétroliers	8	Produits pétroliers	8
Médicaments	5	Médicaments	6
Parties d'équipements de télécommunication, n.d.a.	3	Produits et préparations alimentaires, n.d.a.	2
Véhicules spéciaux de transport de marchandises	3	Véhicules spéciaux de transport de marchandises	2

Source : Secrétariat de l'OMC



L'AIDE POUR LE COMMERCE – PANORAMA 2013

INDICATEURS COMMERCIAUX (RÉSULTATS)

Indicateur	2005	2011
Croissance du PIB (%)	4,3	4,7
Nombre d'exportateurs	1 162	1 153
Concentration des exportations de produits (de 0 à 1)	0,05	0,09
ACR sur les marchandises notifiés à l'OMC	n.d.	6
AIE sur les services notifiés à l'OMC	n.d.	4
Secteurs de services faisant l'objet d'engagements au titre de l'AGCS	49	49
Droits de douane (%)		
Importations: moyenne simple des droits NPF appliqués	5,6	5,6
Importations: moyenne pondérée des droits NPF appliqués	5,4	5,4
Exportations: moyenne pondérée appliquée	10,0	1,5
Exportations: franchise de droits (valeur en %)	42,9	93,7

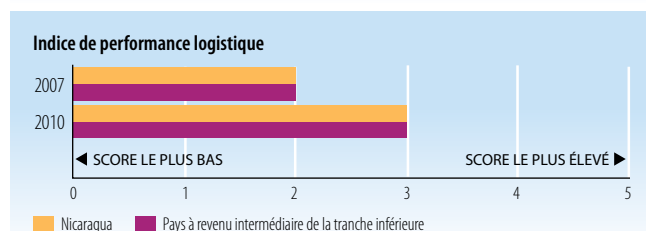
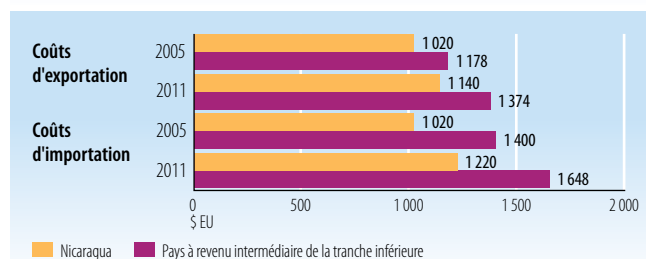
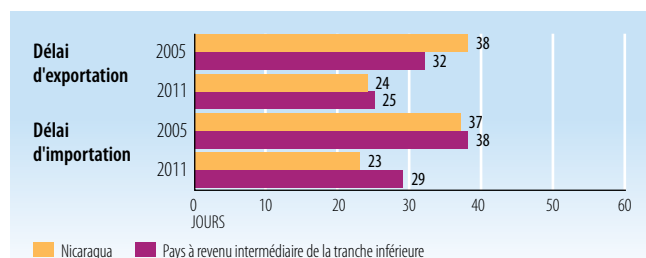
Sources : Base de données Comtrade de l'ONU ; Banque mondiale, Exporters Dynamics Database ; Banque mondiale, Indicateurs du développement dans le monde ; OMC, Profils commerciaux et tarifaires.

EXPORTATIONS DE MARCHANDISES PAR RÉGION (%)

Région	2005	2011
Afrique	0,1	0,3
Asie	3,9	5,4
Communauté d'États indépendants	1,6	0,9
Europe	13,1	11,2
Moyen-Orient	0,2	0,2
Amérique du Nord	44,3	46,3
Amérique du Sud et centrale	36,9	35,8

Source : OMC, Profils commerciaux et tarifaires

INDICATEURS DE FACILITATION DES ÉCHANGES



Source : Banque mondiale, Indicateurs du développement dans le monde.

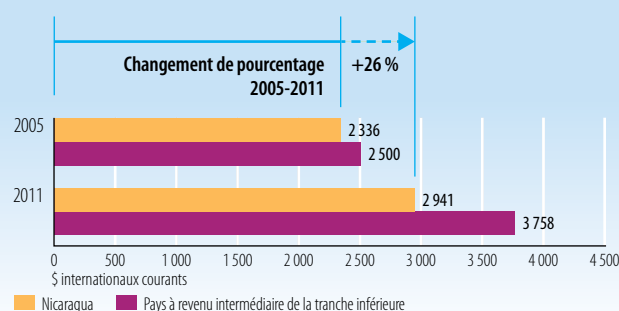
INDICATEURS DE DÉVELOPPEMENT (IMPACTS)

Indicateur	2005	2010
Chômage (% de la population active totale)	5,6	n.d.
Pop. active féminine (% de la pop. active totale)	36,2	37,9
APD nette reçue (% du RNB)	16,2	9,8
Droits d'importation perçus (% des recettes fiscales)	n.d.	n.d.
Service total de la dette (% des exportations totales)	8,6	14,3
Indice du développement humain (de 0 à 1)	0,57	0,59

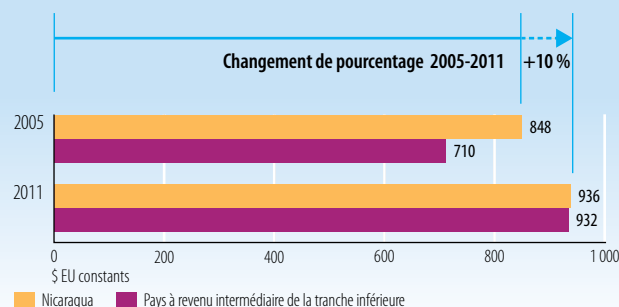
Sources : PNUD, Indicateurs du développement humain ; Banque mondiale, Indicateurs du développement dans le monde.

PRODUIT INTÉRIEUR BRUT

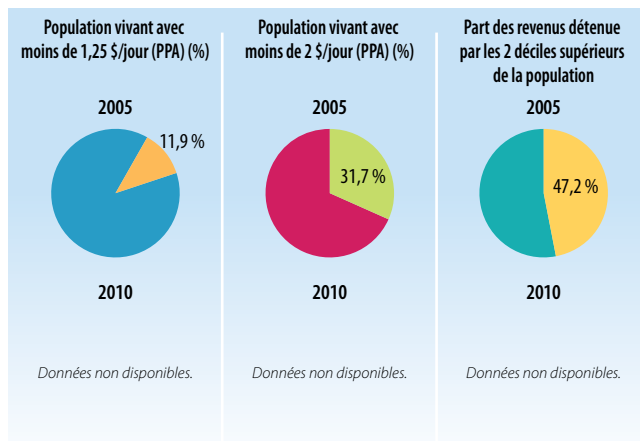
PIB par habitant (PPA, \$ internationaux courants)



PIB par habitant (\$ EU constants)

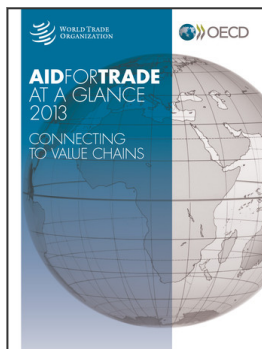


Source : Banque mondiale, Indicateurs du développement dans le monde.



Source : Banque mondiale, Indicateurs du développement dans le monde.

StatLink <http://dx.doi.org/10.1787/888932845664>



Extrait de :
Aid for Trade at a Glance 2013
Connecting to Value Chains

Accéder à cette publication :
https://doi.org/10.1787/aid_glance-2013-en

Merci de citer ce chapitre comme suit :

OCDE/Organisation mondiale du commerce (2014), « Indicateurs de l'aide, du commerce et du développement pour le Nicaragua », dans *Aid for Trade at a Glance 2013 : Connecting to Value Chains*, Organisation mondiale du commerce, Geneva/Éditions OCDE, Paris.

DOI: https://doi.org/10.1787/aid_glance-2013-63-fr

Cet ouvrage est publié sous la responsabilité du Secrétaire général de l'OCDE. Les opinions et les arguments exprimés ici ne reflètent pas nécessairement les vues officielles des pays membres de l'OCDE.

Ce document et toute carte qu'il peut comprendre sont sans préjudice du statut de tout territoire, de la souveraineté s'exerçant sur ce dernier, du tracé des frontières et limites internationales, et du nom de tout territoire, ville ou région.

Vous êtes autorisés à copier, télécharger ou imprimer du contenu OCDE pour votre utilisation personnelle. Vous pouvez inclure des extraits des publications, des bases de données et produits multimédia de l'OCDE dans vos documents, présentations, blogs, sites Internet et matériel d'enseignement, sous réserve de faire mention de la source OCDE et du copyright. Les demandes pour usage public ou commercial ou de traduction devront être adressées à rights@oecd.org. Les demandes d'autorisation de photocopier une partie de ce contenu à des fins publiques ou commerciales peuvent être obtenues auprès du Copyright Clearance Center (CCC) info@copyright.com ou du Centre français d'exploitation du droit de copie (CFC) contact@cfcopies.com.