



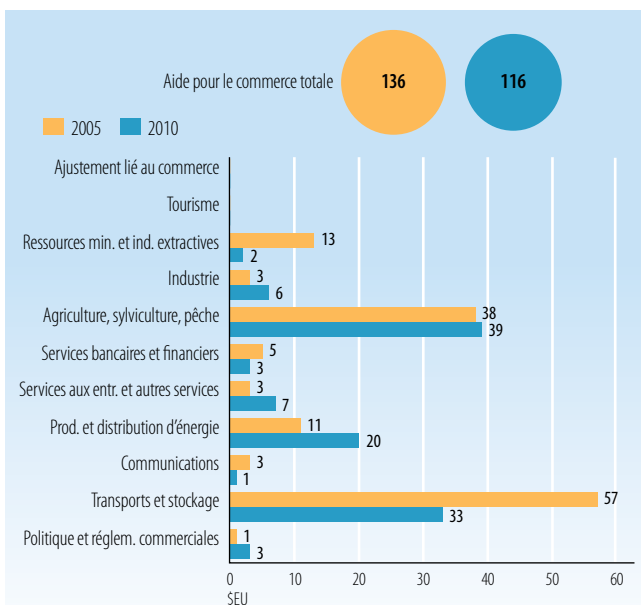
Indicateurs de l'aide, du commerce et du développement pour la Zambie

INVESTISSEMENT ET FINANCEMENT (APPORTS)

Indicateur (millions de \$EU courants)	2005	2008	2010	Δ:05-10
Formation brute de capital fixe	1 610,3	3 249,3	3 628,1	125 %
dont: secteur public	501,0	744,3	663,3	32 %
dont: secteur privé	1 109,3	2 504,9	2 964,8	167 %
Apports financiers extérieurs				
Entrées d'IED	356,9	938,6	1 729,3	384 %
Dettes extérieures à long terme et versements du FMI	234,5	250,4	251,4	7 %
Versements d'aide non concessionnelle liée au commerce	2,9	37,3	8,6	197 %
Versements au titre de l'Aide pour le commerce	135,8	176,9	115,7	-15 %
Envois de fonds et rémunération des salariés	52,9	68,2	43,7	-17 %

Sources : OCDE, Base de données sur les activités d'aide du CAD (SNPC) ; Banque mondiale, Statistiques de la dette internationale.

VERSEMENTS AU TITRE DE L'AIDE POUR LE COMMERCE PAR SECTEUR (millions de \$EU courants)



Les secteurs pour lesquels on ne dispose pas de données ne sont pas inclus.

Source : OCDE, Base de données sur les activités d'aide du CAD (SNPC).

VERSEMENTS AU TITRE DE L'AIDE POUR LE COMMERCE: PRINCIPAUX DONATEURS (millions de \$EU courants)

2005	valeur	%	Principaux donateurs 2005	
Institutions de l'UE	40,6	30		81 %
Banque mondiale	37,8	28		
Danemark	12,1	9		
Suède	11,1	8		
Banque africaine de dév.	9,2	7		
2010	valeur	%	Principaux donateurs 2010	
Japon	27,2	24		69 %
Banque mondiale	18,0	16		
Institutions de l'UE	14,2	12		
Suède	11,0	10		
États-Unis	9,5	8		

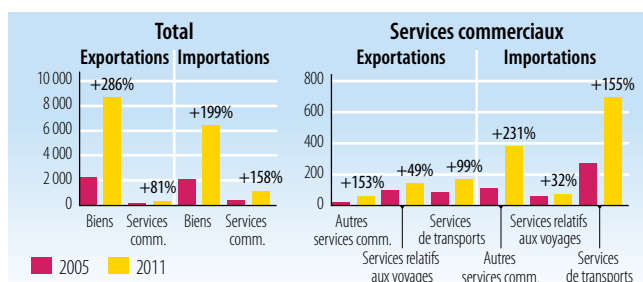
Source : OCDE, Base de données sur les activités d'aide du CAD (SNPC).

PERFORMANCES COMMERCIALES (PRODUITS)

Indicateur	2005	2008	2011	Δ:05-11
Ratio du commerce au PIB (%)	70	73	87	16
Export. de services commerciaux en % des export. totales	8	6	4	-4
Import. de services commerciaux en % des import. totales	17	16	15	-2
Biens intermédiaires hors combustibles (% des exp. de marchandises)	93	96	n.d.	n.d.
Biens intermédiaires hors combustibles (% des imp. de marchandises)	59	51	n.d.	n.d.

Source : Secrétariat de l'OMC

FLUX COMMERCIAUX (millions de \$EU courants)



Source : Secrétariat de l'OMC

CINQ PRINCIPAUX MARCHÉS D'EXPORTATION (%)

2005	%	2010	%
Suisse	29	Suisse	51
UE-27	24	Chine	20
Afrique du Sud	19	Afrique du Sud	9
Congo, Rép. dém. du	5	Congo, Rép. dém. du	5
Tanzanie	5	UE-27	4

Source : Secrétariat de l'OMC

CINQ PRINCIPAUX PRODUITS D'EXPORTATION (% des exportations de marchandises)

2005	%	2010	%
Cuivre	55	Cuivre	75
Articles manufacturés en métaux communs, n.d.a.	9	Minerais de cuivre et leurs concentrés	3
Minerais de cuivre et leurs concentrés	4	Articles manufacturés en métaux communs, n.d.a.	3
Sucres, mélasses et miel	4	Sucres, mélasses et miel	2
Tabacs bruts ou non fabriqués	3	Minerais des métaux communs et leurs concentrés	2

Source : Secrétariat de l'OMC

CINQ PRINCIPAUX MARCHÉS D'IMPORTATION (%)

2005	%	2010	%
Afrique du Sud	48	Afrique du Sud	34
UE-27	22	Congo, Rép. dém. du	24
Zimbabwe	4	Koweït	10
Émirats arabes unis	4	UE-27	9
Chine	3	Chine	5

Source : Secrétariat de l'OMC

CINQ PRINCIPAUX PRODUITS D'IMPORTATION (% des importations de marchandises)

2005	%	2010	%
Imprimés	10	Minerais de cuivre et leurs concentrés	12
Engrais (autres que ceux du groupe 272)	6	Huiles brutes de pétrole	10
Produits pétroliers	5	Équipements de génie civil	6
Huiles brutes de pétrole	4	Cuivre	5
Équipements de génie civil	3	Minerais des métaux communs et leurs concentrés	4

Source : Secrétariat de l'OMC



L'AIDE POUR LE COMMERCE – PANORAMA 2013

INDICATEURS COMMERCIAUX (RÉSULTATS)

Indicateur	2005	2011
Croissance du PIB (%)	5,3	5,9
Nombre d'exportateurs	n.d.	n.d.
Concentration des exportations de produits (de 0 à 1)	0,15	0,30
ACR sur les marchandises notifiés à l'OMC	n.d.	2
AIE sur les services notifiés à l'OMC	n.d.	0
Secteurs de services faisant l'objet d'engagements au titre de l'AGCS	16	16
Droits de douane (%)		
Importations: moyenne simple des droits NPF appliqués	13,9	13,4
Importations: moyenne pondérée des droits NPF appliqués	10,6	8,7
Exportations: moyenne pondérée appliquée	2,9	0,6
Exportations: franchise de droits (valeur en %)	84,5	89,0

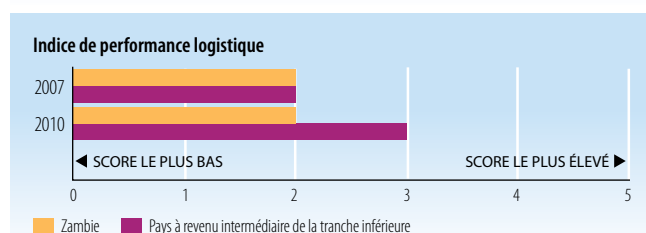
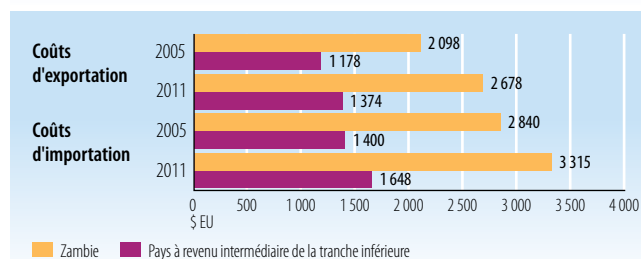
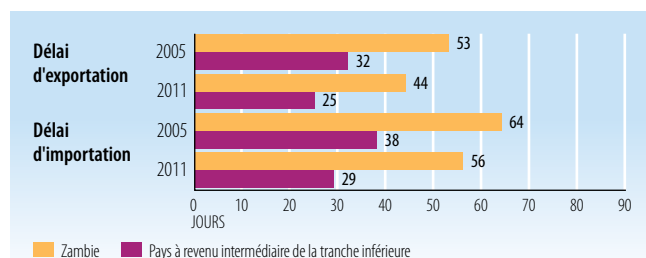
Sources : Base de données Comtrade de l'ONU ; Banque mondiale, Exporters Dynamics Database ; Banque mondiale, Indicateurs du développement dans le monde ; OMC, Profils commerciaux et tarifaires.

EXPORTATIONS DE MARCHANDISES PAR RÉGION (%)

Région	2005	2010
Afrique	40,6	19,9
Asie	5,7	21,5
Communauté d'États indépendants	0,0	0,1
Europe	52,8	55,4
Moyen-Orient	0,1	3,0
Amérique du Nord	0,8	0,1
Amérique du Sud et centrale	0,0	0,0

Source : OMC, Profils commerciaux et tarifaires

INDICATEURS DE FACILITATION DES ÉCHANGES



Source : Banque mondiale, Indicateurs du développement dans le monde.

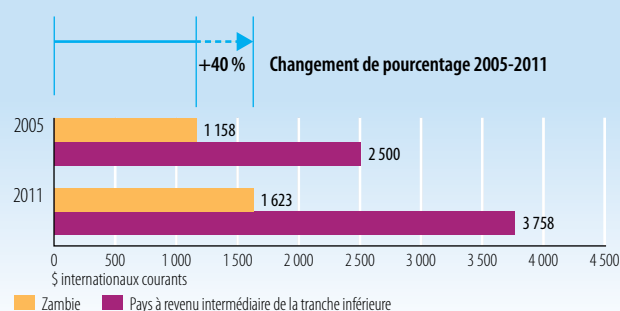
INDICATEURS DE DÉVELOPPEMENT (IMPACTS)

Indicateur	2005	2010
Chômage (% de la population active totale)	15,9	n.d.
Pop. active féminine (% de la pop. active totale)	46,3	46,1
APD nette reçue (% du RNB)	17,8	6,4
Droits d'importation perçus (% des recettes fiscales)	n.d.	9,8
Service total de la dette (% des exportations totales)	11,1	1,9
Indice du développement humain (de 0 à 1)	0,39	0,43

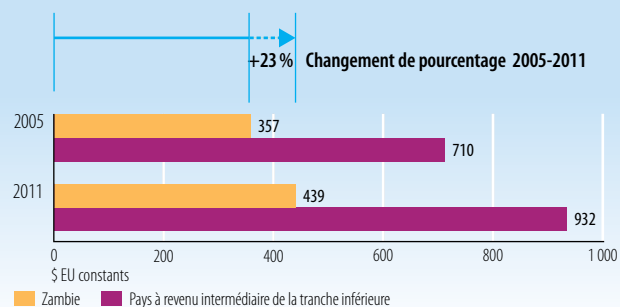
Sources : PNUD, Indicateurs du développement humain ; Banque mondiale, Indicateurs du développement dans le monde.

PRODUIT INTÉRIEUR BRUT

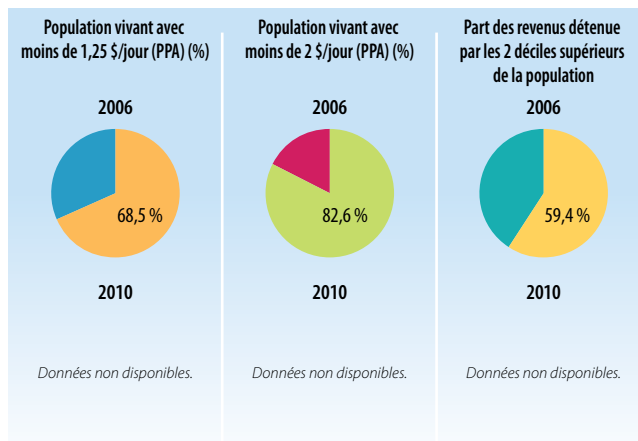
PIB par habitant (PPA, \$ internationaux courants)



PIB par habitant (\$ EU constants)

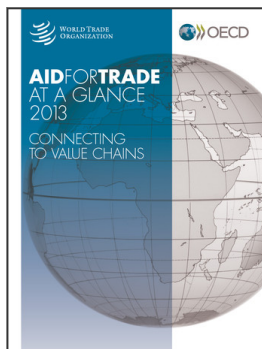


Source : Banque mondiale, Indicateurs du développement dans le monde.



Source : Banque mondiale, Indicateurs du développement dans le monde.

StatLink <http://dx.doi.org/10.1787/888932846177>



Extrait de :

Aid for Trade at a Glance 2013 Connecting to Value Chains

Accéder à cette publication :

https://doi.org/10.1787/aid_glance-2013-en

Merci de citer ce chapitre comme suit :

OCDE/Organisation mondiale du commerce (2014), « Indicateurs de l'aide, du commerce et du développement pour la Zambie », dans *Aid for Trade at a Glance 2013 : Connecting to Value Chains*, Organisation mondiale du commerce, Geneva/Éditions OCDE, Paris.

DOI: https://doi.org/10.1787/aid_glance-2013-90-fr

Cet ouvrage est publié sous la responsabilité du Secrétaire général de l'OCDE. Les opinions et les arguments exprimés ici ne reflètent pas nécessairement les vues officielles des pays membres de l'OCDE.

Ce document et toute carte qu'il peut comprendre sont sans préjudice du statut de tout territoire, de la souveraineté s'exerçant sur ce dernier, du tracé des frontières et limites internationales, et du nom de tout territoire, ville ou région.

Vous êtes autorisés à copier, télécharger ou imprimer du contenu OCDE pour votre utilisation personnelle. Vous pouvez inclure des extraits des publications, des bases de données et produits multimédia de l'OCDE dans vos documents, présentations, blogs, sites Internet et matériel d'enseignement, sous réserve de faire mention de la source OCDE et du copyright. Les demandes pour usage public ou commercial ou de traduction devront être adressées à rights@oecd.org. Les demandes d'autorisation de photocopier une partie de ce contenu à des fins publiques ou commerciales peuvent être obtenues auprès du Copyright Clearance Center (CCC) info@copyright.com ou du Centre français d'exploitation du droit de copie (CFC) contact@cfcopies.com.