



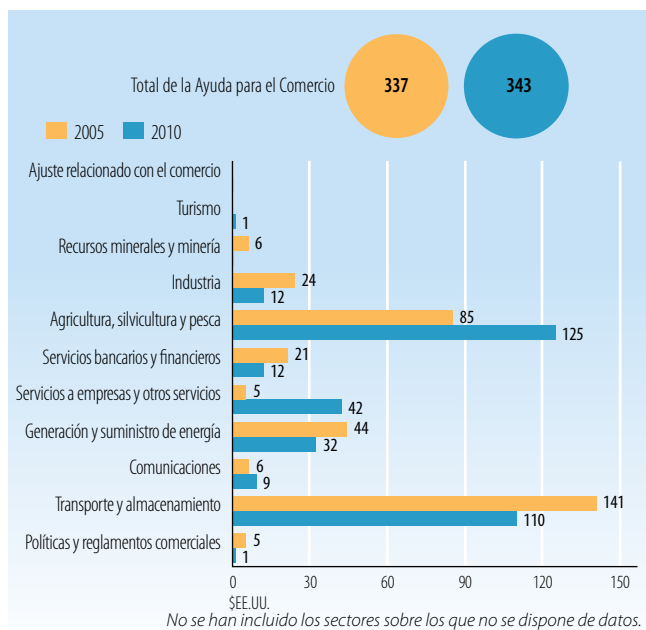
Indicadores de la ayuda, el comercio y el desarrollo relativos a Mozambique

INVERSIÓN Y FINANCIACIÓN (APORTES)

Indicador (millones de \$EE.UU. corrientes)	2005	2008	2010	Δ: 05-10 (%)
Formación bruta de capital fijo	1.229,8	1.548,7	2.272,0	85%
del cual: público	562,5	1.141,7	1.255,7	123%
del cual: privado	667,3	407,0	1.016,3	52%
Entrada de financiación externa				
Entradas de IED	107,9	591,6	789,0	632%
Deuda externa a largo plazo y fondos desembolsados por el FMI	333,8	414,3	377,8	13%
Corrientes comerciales en condiciones no concesionarias	12,7	4,6	35,3	177%
Corrientes de Ayuda para el Comercio	337,0	333,1	342,6	2%
Remesas de trabajadores y remuneración de empleados	56,6	115,7	131,9	133%

Fuentes: OCDE, base de datos del SNPA del CAD sobre las actividades de ayuda; Banco Mundial, Indicadores del Desarrollo Mundial; Banco Mundial, estadísticas de la deuda internacional.

Desembolsos de la ayuda para el comercio, por sector (millones de \$EE.UU. corrientes)



Fuentes: OCDE, base de datos del SNPA del CAD sobre las actividades de ayuda

Desembolsos de la ayuda para el comercio: principales donantes (millones de \$EE.UU. corrientes)

2005	Valor	%	Principales donantes en 2005	
Banco Mundial	113,1	34		77%
Banco Africano de Desarrollo	55,7	17		
Instituciones de la UE	37,2	11		
Suecia	34,1	10		
Noruega	20,3	6		
2010	Valor	%	Principales donantes en 2010	
Banco Mundial	90,1	26		65%
Instituciones de la UE	49,2	14		
Banco Africano de Desarrollo	31,0	9		
Noruega	28,6	8		
Japón	23,7	7		

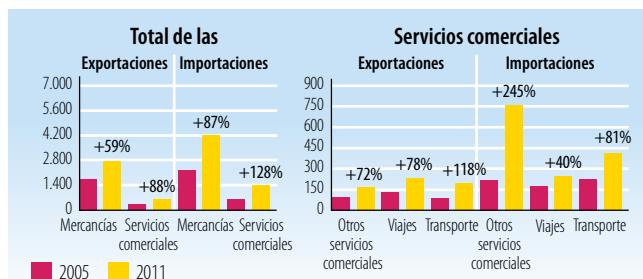
Fuentes: OCDE, base de datos del SNPA del CAD sobre las actividades de ayuda.

INDICADORES COMERCIALES (PRODUCTOS)

Indicador	2005	2008	2011	Δ: 05-11 (%)
Relación comercio/PIB (%)	75	78	70	-5
Exportaciones de servicios comerciales como % de las exportaciones totales	15	16	18	2
Importaciones de servicios comerciales como % de las importaciones totales	22	20	25	4
Productos intermedios distintos de los combustibles (% de las exportaciones de mercancías)	74	73	n.d.	n.d.
Productos intermedios distintos de los combustibles (% de las importaciones de mercancías)	31	31	n.d.	n.d.

Fuentes: Secretaría de la OMC.

Corrientes comerciales (millones de \$EE.UU. corrientes)



Fuentes: Secretaría de la OMC

Cinco principales mercados de exportación de mercancías (%)

2005	%	2010	%
UE (27)	64	UE (27)	61
Sudáfrica	16	Sudáfrica	21
Malawi	3	China	4
Zimbabwe	3	Zimbabwe	3
China	2	India	1

Fuentes: Secretaría de la OMC

Cinco principales productos de exportación (% de las exportaciones de mercancías)

2005	%	2010	%
Aluminio	58	Aluminio	52
Corriente eléctrica	8	Corriente eléctrica	12
Gas natural	6	Tabaco sin elaborar	6
Crustáceos, moluscos, etc.	5	Gas natural	6
Algodón	3	Operaciones especiales no clasificadas	4

Fuentes: Secretaría de la OMC

Cinco principales mercados de importación de mercancías (%)

2005	%	2010	%
Sudáfrica	41	Sudáfrica	34
UE (27)	24	UE (27)	31
India	4	India	6
Estados Unidos	3	China	4
China	3	Japón	4

Fuentes: Secretaría de la OMC

Cinco principales productos de importación (% de las importaciones de mercancías)

2005	%	2010	%
Operaciones especiales no clasificadas	26	Operaciones especiales no clasificadas	17
Arroz	5	Productos derivados del petróleo	15
Vehículos automotores para el transporte de mercancías y vehículos automotores para usos especiales	4	Vehículos automotores para el transporte de mercancías y vehículos automotores para usos especiales	5
Corriente eléctrica	3	Corriente eléctrica	4
Equipos de telecomunicaciones y sus partes, n.e.p.	3	Equipo de ingeniería civil	2

Fuentes: Secretaría de la OMC



LA AYUDA PARA EL COMERCIO EN SÍNTESIS 2013

INDICADORES COMERCIALES (RESULTADOS)

Indicador	2005	2011
Crecimiento del PIB (%)	9,6	7,1
Número de exportadores	n.d.	n.d.
Índice de concentración de las exportaciones (productos) (0 a 1)	0,36	0,16
ACR sobre mercancías notificados a la OMC	n.d.	2
AIE (servicios) notificados a la OMC	n.d.	0
Sectores de servicios con compromisos en el marco del AGCS	17	17
Aranceles (% , 2006 et 2011)		
Importaciones: promedio aritmético de los aranceles NMF aplicados	12,1	10,1
Importaciones: promedio ponderado de los aranceles NMF aplicados	9,1	7,2
Exportaciones: promedio ponderado de los aranceles impuestos por los importadores	1,9	1,1
Exportaciones: libres de derechos (en %)	95,1	95,0

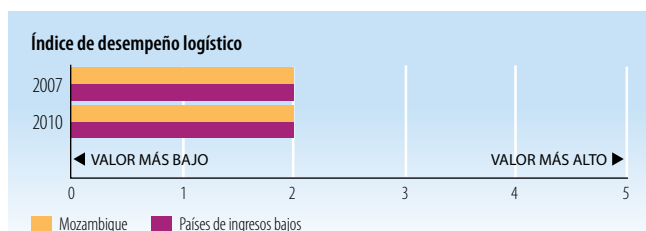
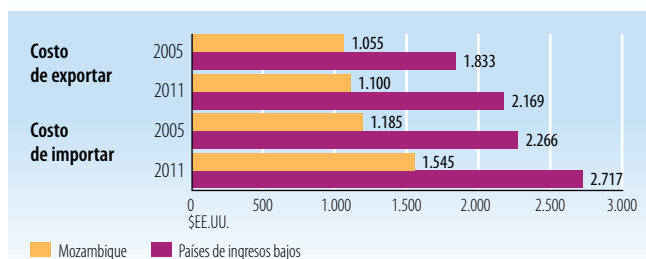
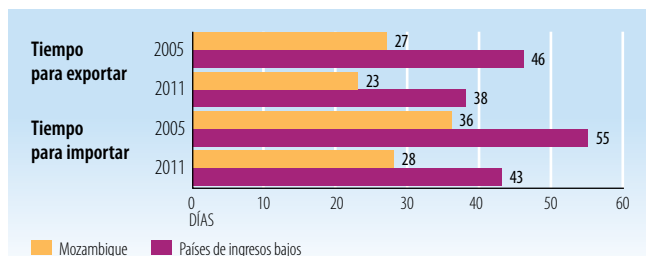
Fuentes: Naciones Unidas, base de datos Comtrade; Banco Mundial, base de datos sobre dinámica de las empresas de exportación; Banco Mundial, Indicadores del Desarrollo Mundial; OMC, perfiles comerciales y arancelarios.

Participación en las exportaciones por región (%)

	2005	2011
África	22,2	23,0
Asia	5,3	12,2
Comunidad de Estados Independientes	0,0	0,7
Europa	65,0	55,8
Oriente Medio	0,1	4,6
América del Norte	1,0	1,6
América del Sur y América Central	0,0	2,0

Fuentes: OMC, perfiles comerciales y arancelarios

Indicadores de facilitación del comercio



Fuentes: Banco Mundial, Indicadores del Desarrollo Mundial.

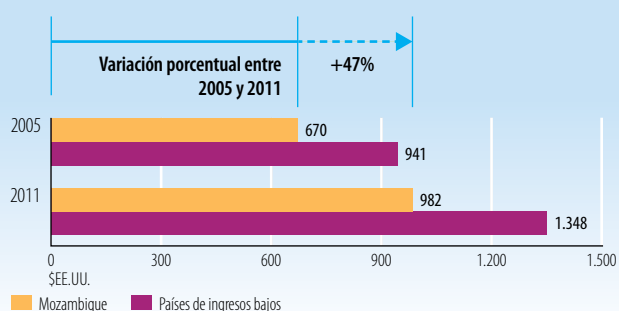
INDICADORES DE DESARROLLO (EFECTOS)

Indicador	2005	2010
Desempleo (% de la fuerza de trabajo total)	n.d.	n.d.
Población activa, mujeres (% de la fuerza de trabajo total)	54,3	53,6
AOD neta recibida (% del INB)	20,9	21,4
Derechos de importación percibidos (% de los ingresos fiscales)	n.d.	n.d.
Total del servicio de la deuda (% de las exportaciones totales)	3,6	2,9
Índice de desarrollo humano (0 a 1)	0,29	0,32

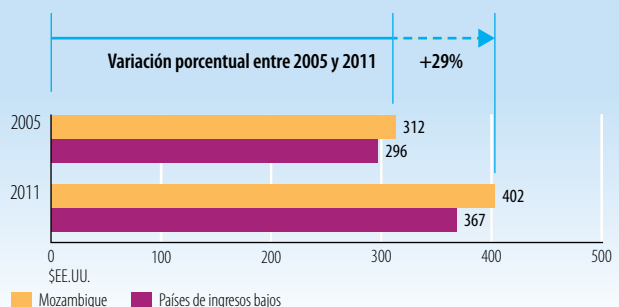
Fuentes: PNUD, indicadores internacionales sobre desarrollo humano; Banco Mundial, Indicadores del Desarrollo Mundial.

Producto interno bruto

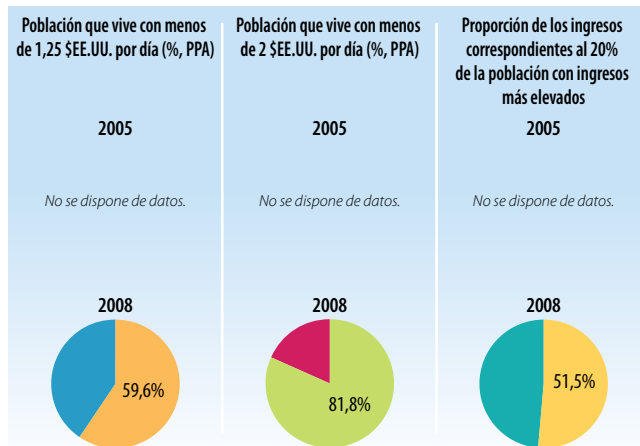
PIB per cápita (PPA, dólares internacionales corrientes)



PIB per cápita (\$EE.UU. constantes de 2000)



Fuentes: Banco Mundial, Indicadores del Desarrollo Mundial.



Fuentes: Banco Mundial, Indicadores del Desarrollo Mundial.

StatLink <http://dx.doi.org/10.1787/888932845626>



From:
Aid for Trade at a Glance 2013
Connecting to Value Chains

Access the complete publication at:
https://doi.org/10.1787/aid_glance-2013-en

Please cite this chapter as:

OECD/World Trade Organization (2015), "Indicadores de la ayuda, el comercio y el desarrollo relativos a Mozambique", in *Aid for Trade at a Glance 2013: Connecting to Value Chains*, World Trade Organization, Geneva/OECD Publishing, Paris.

DOI: https://doi.org/10.1787/ayuda_sintesis-2013-61-es

El presente trabajo se publica bajo la responsabilidad del Secretario General de la OCDE. Las opiniones expresadas y los argumentos utilizados en el mismo no reflejan necesariamente el punto de vista oficial de los países miembros de la OCDE.

This document and any map included herein are without prejudice to the status of or sovereignty over any territory, to the delimitation of international frontiers and boundaries and to the name of any territory, city or area.

You can copy, download or print OECD content for your own use, and you can include excerpts from OECD publications, databases and multimedia products in your own documents, presentations, blogs, websites and teaching materials, provided that suitable acknowledgment of OECD as source and copyright owner is given. All requests for public or commercial use and translation rights should be submitted to rights@oecd.org. Requests for permission to photocopy portions of this material for public or commercial use shall be addressed directly to the Copyright Clearance Center (CCC) at info@copyright.com or the Centre français d'exploitation du droit de copie (CFC) at contact@cfcopies.com.