



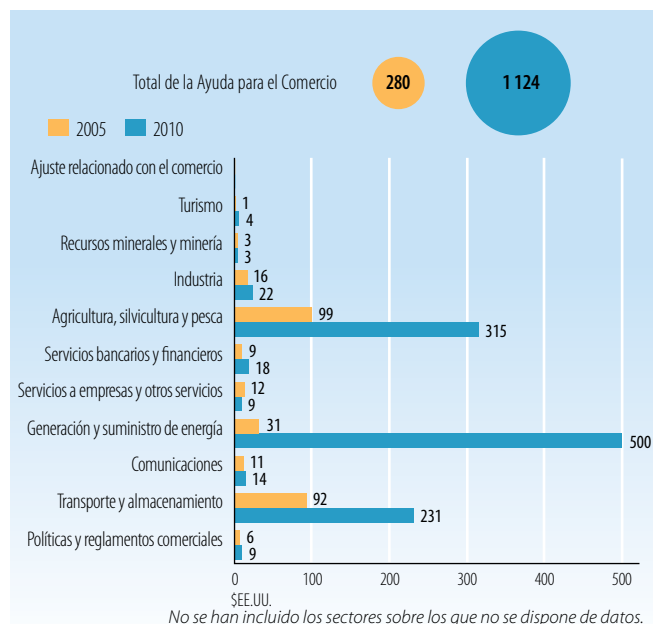
## Indicadores de la ayuda, el comercio y el desarrollo relativos a Indonesia

### INVERSIÓN Y FINANCIACIÓN (APORTES)

Indicador (millones de \$EE.UU. corrientes)	2005	2008	2010	Δ: 05-10 (%)
<b>Formación bruta de capital fijo</b>	67.580,8	141.330,6	227.181,8	236%
del cual: público	n.d.	n.d.	n.d.	n.d.
del cual: privado	n.d.	n.d.	n.d.	n.d.
<b>Entrada de financiación externa</b>				
Entradas de IED	8.336,3	9.318,5	13.770,6	65%
Deuda externa a largo plazo y fondos desembolsados por el FMI	13.878,6	22.928,3	31.213,6	125%
Corrientes comerciales en condiciones no concesionarias	281,4	1.035,8	1.123,4	299%
Corrientes de Ayuda para el Comercio	280,1	924,9	1.123,8	301%
Remesas de trabajadores y remuneración de empleados	5.419,6	6.794,2	6.916,1	28%

Fuentes: OCDE, base de datos del SNPA del CAD sobre las actividades de ayuda; Banco Mundial, Indicadores del Desarrollo Mundial; Banco Mundial, estadísticas de la deuda internacional.

### Desembolsos de la ayuda para el comercio, por sector (millones de \$EE.UU. corrientes)



Fuentes: OCDE, base de datos del SNPA del CAD sobre las actividades de ayuda

### Desembolsos de la ayuda para el comercio: principales donantes (millones de \$EE.UU. corrientes)

2005	Valor	%	Principales donantes en 2005	
Japón	182,1	65		
Alemania	34,9	12		
Países Bajos	10,8	4		
Banco Mundial	8,1	3		
Reino Unido	7,9	3		
2010	Valor	%	Principales donantes en 2010	
Japón	779,7	69		
Estados Unidos	75,7	7		
Australia	72,4	6		
Alemania	39,8	4		
Noruega	31,8	3		

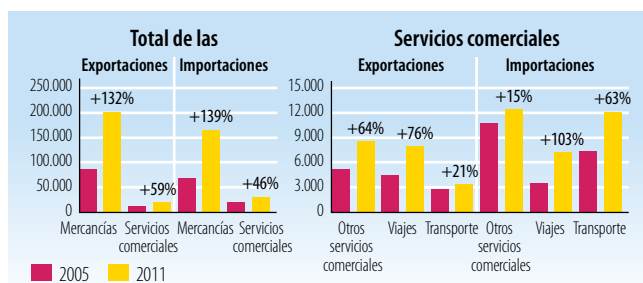
Fuentes: OCDE, base de datos del SNPA del CAD sobre las actividades de ayuda.

### INDICADORES COMERCIALES (PRODUCTOS)

Indicador	2005	2008	2011	Δ: 05-11 (%)
Relación comercio/PIB (%)	67	59	50	-17
Exportaciones de servicios comerciales como % de las exportaciones totales	13	10	9	-4
Importaciones de servicios comerciales como % de las importaciones totales	24	19	16	-8
Productos intermedios distintos de los combustibles (% de las exportaciones de mercancías)	48	52	49	1
Productos intermedios distintos de los combustibles (% de las importaciones de mercancías)	50	55	52	2

Fuentes: Secretaría de la OMC.

### Corrientes comerciales (millones de \$EE.UU. corrientes)



Fuentes: Secretaría de la OMC

### Cinco principales mercados de exportación de mercancías (%)

2005	%	2010	%
Japón	21	Japón	16
UE (27)	12	UE (27)	11
Estados Unidos	12	China	10
Singapur	9	Estados Unidos	9
Corea, Rep. de	8	Singapur	9

Fuentes: Secretaría de la OMC

### Cinco principales productos de exportación (% de las exportaciones de mercancías)

2005	%	2011	%
Gas natural	10	Hulla sin aglomerar	13
Aceites de petróleo, crudos	10	Gas natural	11
Otros aceites y grasas fijos de origen vegetal	6	Otros aceites y grasas fijos de origen vegetal	10
Hulla sin aglomerar	5	Aceites de petróleo, crudos	7
Minerales de cobre y sus concentrados	4	Caucho natural, etc.	6

Fuentes: Secretaría de la OMC

### Cinco principales mercados de importación de mercancías (%)

2005	%	2010	%
Singapur	16	China	15
Japón	12	Singapur	15
UE (27)	10	Japón	13
China	10	UE (27)	7
Estados Unidos	7	Estados Unidos	7

Fuentes: Secretaría de la OMC

### Cinco principales productos de importación (% de las importaciones de mercancías)

2005	%	2011	%
Productos derivados del petróleo	18	Productos derivados del petróleo	16
Aceites de petróleo, crudos	12	Aceites de petróleo, crudos	6
Hidrocarburos, n.e.p., y sus derivados	3	Equipos de telecomunicaciones y sus partes, n.e.p.	4
Equipos de telecomunicaciones y sus partes, n.e.p.	2	Equipo de ingeniería civil	2
Partes y piezas de tractores y vehículos automotores	2	Aeronaves y equipo conexo	2

Fuentes: Secretaría de la OMC



# LA AYUDA PARA EL COMERCIO EN SÍNTESIS 2013

## INDICADORES COMERCIALES (RESULTADOS)

Indicador	2005	2011
Crecimiento del PIB (%)	5,7	6,5
Número de exportadores	n.d.	n.d.
Índice de concentración de las exportaciones (productos) (0 a 1)	n.d.	0,03
ACR sobre mercancías notificados a la OMC	n.d.	8
AIE (servicios) notificados a la OMC	n.d.	4
Sectores de servicios con compromisos en el marco del AGCS	45	45
<b>Aranceles (% 2006 et 2011)</b>		
Importaciones: promedio aritmético de los aranceles NMF aplicados	6,9	7,0
Importaciones: promedio ponderado de los aranceles NMF aplicados	4,8	4,1
Exportaciones: promedio ponderado de los aranceles impuestos por los importadores	2,5	5,1
Exportaciones: libres de derechos (en %)	71,3	71,1

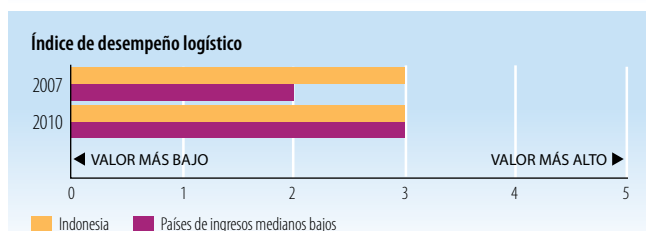
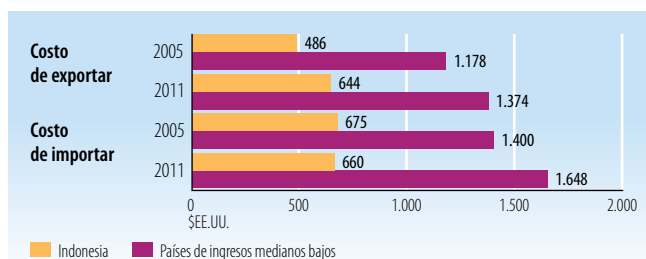
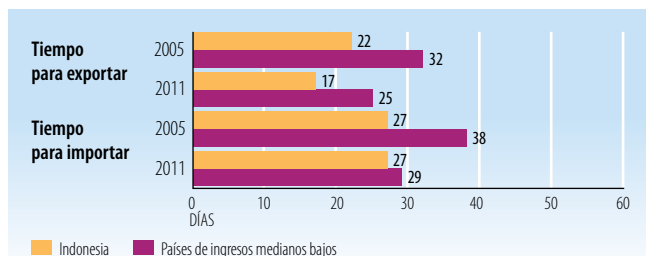
Fuentes: Naciones Unidas, base de datos Comtrade; Banco Mundial, base de datos sobre dinámica de las empresas de exportación; Banco Mundial, Indicadores del Desarrollo Mundial; OMC, perfiles comerciales y arancelarios.

### Participación en las exportaciones por región (%)

	2005	2011
África	1,9	2,8
Asia	68,3	72,6
Comunidad de Estados Independientes	0,5	0,7
Europa	13,0	10,9
Oriente Medio	2,7	2,5
América del Norte	12,4	8,9
América del Sur y América Central	1,2	1,6

Fuentes: OMC, perfiles comerciales y arancelarios

### Indicadores de facilitación del comercio



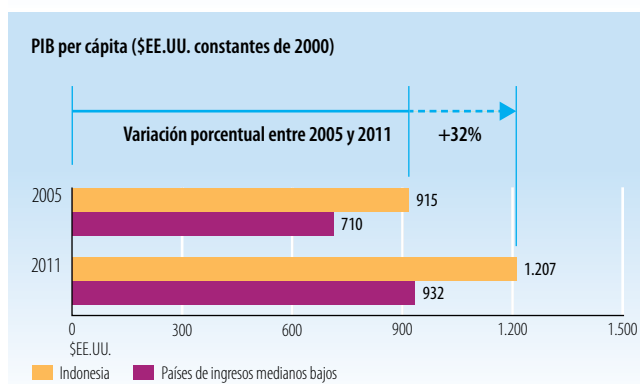
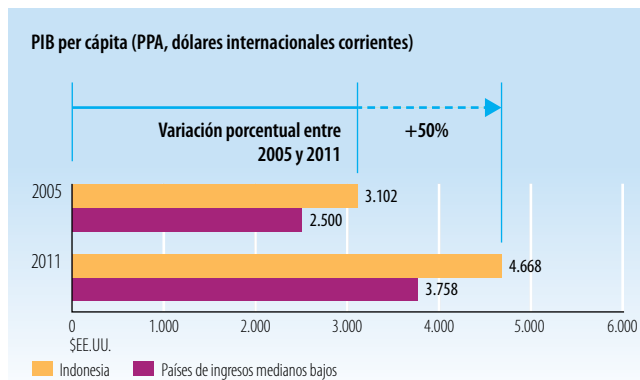
Fuentes: Banco Mundial, Indicadores del Desarrollo Mundial.

## INDICADORES DE DESARROLLO (EFECTOS)

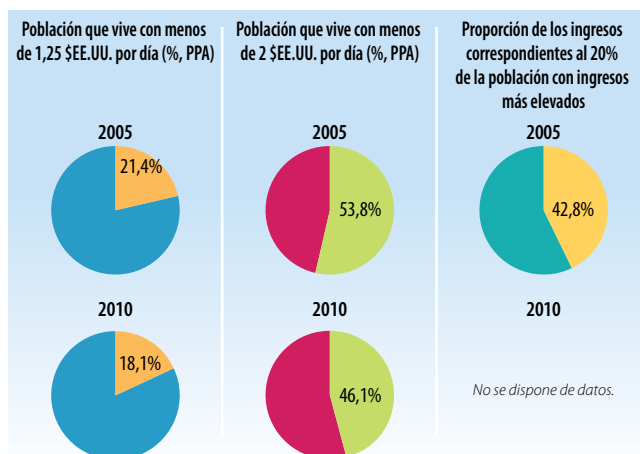
Indicador	2005	2010
Desempleo (% de la fuerza de trabajo total)	11,2	7,1
Población activa, mujeres (% de la fuerza de trabajo total)	37,4	38,2
AOD neta recibida (% del INB)	0,9	0,2
Derechos de importación percibidos (% de los ingresos fiscales)	n.d.	n.d.
Total del servicio de la deuda (% de las exportaciones totales)	19,8	16,6
Índice de desarrollo humano (0 a 1)	0,57	0,61

Fuentes: PNUD, indicadores internacionales sobre desarrollo humano; Banco Mundial, Indicadores del Desarrollo Mundial.

### Producto interno bruto

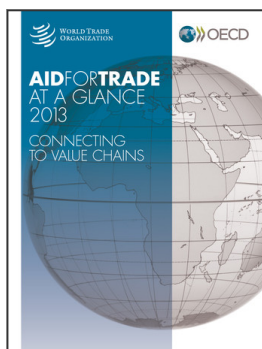


Fuentes: Banco Mundial, Indicadores del Desarrollo Mundial.



Fuentes: Banco Mundial, Indicadores del Desarrollo Mundial.

StatLink <http://dx.doi.org/10.1787/888932845379>



**From:**  
**Aid for Trade at a Glance 2013**  
Connecting to Value Chains

**Access the complete publication at:**  
[https://doi.org/10.1787/aid\\_glance-2013-en](https://doi.org/10.1787/aid_glance-2013-en)

**Please cite this chapter as:**

OECD/World Trade Organization (2015), "Indicadores de la ayuda, el comercio y el desarrollo relativos a la India", in *Aid for Trade at a Glance 2013: Connecting to Value Chains*, World Trade Organization, Geneva/OECD Publishing, Paris.

DOI: [https://doi.org/10.1787/ayuda\\_sintesis-2013-48-es](https://doi.org/10.1787/ayuda_sintesis-2013-48-es)

El presente trabajo se publica bajo la responsabilidad del Secretario General de la OCDE. Las opiniones expresadas y los argumentos utilizados en el mismo no reflejan necesariamente el punto de vista oficial de los países miembros de la OCDE.

This document and any map included herein are without prejudice to the status of or sovereignty over any territory, to the delimitation of international frontiers and boundaries and to the name of any territory, city or area.

You can copy, download or print OECD content for your own use, and you can include excerpts from OECD publications, databases and multimedia products in your own documents, presentations, blogs, websites and teaching materials, provided that suitable acknowledgment of OECD as source and copyright owner is given. All requests for public or commercial use and translation rights should be submitted to [rights@oecd.org](mailto:rights@oecd.org). Requests for permission to photocopy portions of this material for public or commercial use shall be addressed directly to the Copyright Clearance Center (CCC) at [info@copyright.com](mailto:info@copyright.com) or the Centre français d'exploitation du droit de copie (CFC) at [contact@cfcopies.com](mailto:contact@cfcopies.com).