



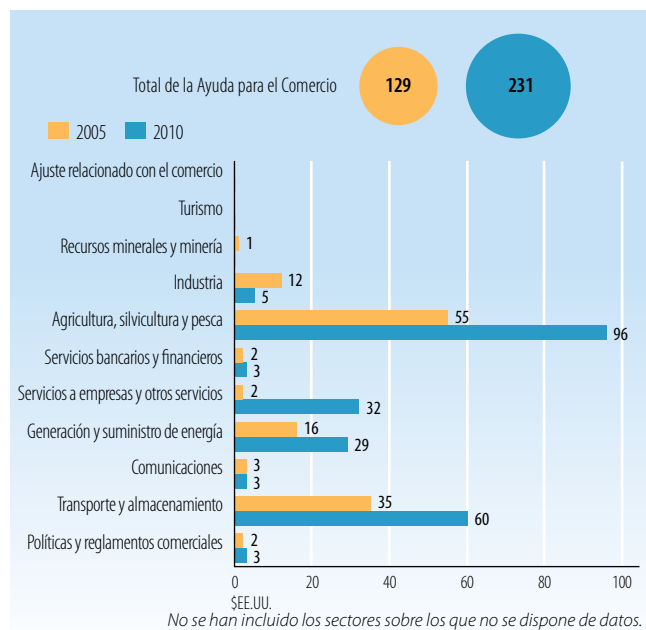
## Indicadores de la ayuda, el comercio y el desarrollo relativos a Burkina Faso

## INVERSIÓN Y FINANCIACIÓN (APORTES)

Indicador (millones de \$EE.UU. corrientes)	2005	2008	2010	Δ: 05-10 (%)
<b>Formación bruta de capital fijo</b>	1.055,2	n.d.	n.d.	n.d.
del cual: público	n.d.	n.d.	n.d.	n.d.
del cual: privado	n.d.	n.d.	n.d.	n.d.
<b>Entrada de financiación externa</b>				
Entradas de IED	32,0	152,5	37,1	16%
Deuda externa a largo plazo y fondos desembolsados por el FMI	218,4	312,0	295,6	35%
Corrientes comerciales en condiciones no concesionarias	0,0	0,0	0,0	0%
Corrientes de Ayuda para el Comercio	128,6	175,2	231,2	80%
Remesas de trabajadores y remuneración de empleados	56,6	99,3	95,0	68%

Fuentes: OCDE, base de datos del SNPA del CAD sobre las actividades de ayuda; Banco Mundial, Indicadores del Desarrollo Mundial; Banco Mundial, estadísticas de la deuda internacional.

## Desembolsos de la ayuda para el comercio, por sector (millones de \$EE.UU. corrientes)



Fuentes: OCDE, base de datos del SNPA del CAD sobre las actividades de ayuda

## Desembolsos de la ayuda para el comercio: principales donantes (millones de \$EE.UU. corrientes)

2005	Valor	%	Principales donantes en 2005	
Banco Mundial	35,0	27		80%
Dinamarca	24,4	19		
Instituciones de la UE	24,0	19		
Banco Africano de Desarrollo	10,6	8		
Japón	8,3	6		
2010	Valor	%	Principales donantes en 2010	
Banco Mundial	106,3	46		79%
Banco Africano de Desarrollo	34,5	15		
Instituciones de la UE	18,5	8		
Alemania	11,6	5		
Estados Unidos	11,0	5		

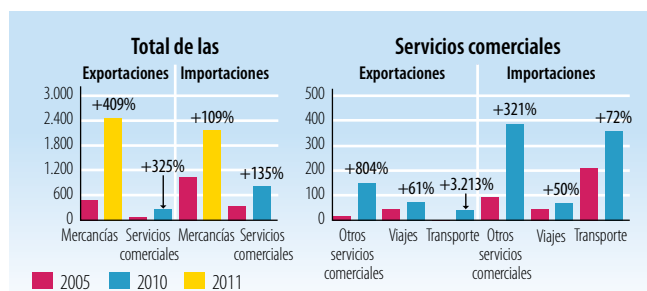
Fuentes: OCDE, base de datos del SNPA del CAD sobre las actividades de ayuda.

## INDICADORES COMERCIALES (PRODUCTOS)

Indicador	2005	2008	2011	Δ: 05-11 (%)
Relación comercio/PIB (%)	35	40	45	10
Exportaciones de servicios comerciales como % de las exportaciones totales	12	12	n.d.	n.d.
Importaciones de servicios comerciales como % de las importaciones totales	25	25	n.d.	n.d.
Productos intermedios distintos de los combustibles (% de las exportaciones de mercancías)	89	91	n.d.	n.d.
Productos intermedios distintos de los combustibles (% de las importaciones de mercancías)	40	40	n.d.	n.d.

Fuentes: Secretaría de la OMC.

## Corrientes comerciales (millones de \$EE.UU. corrientes)



Fuentes: Secretaría de la OMC.

## Cinco principales mercados de exportación de mercancías (%)

2005	%	2010	%
Togo	41	Suiza	63
Ghana	17	Sudáfrica	11
UE (27)	14	UE (27)	9
Côte d'Ivoire	10	Singapur	5
Suiza	9	Ghana	3

Fuentes: Secretaría de la OMC.

## Cinco principales productos de exportación (% de las exportaciones de mercancías)

2005	%	2010	%
Algodón	75	Oro no monetario, excepto minerales	69
Semillas oleaginosas (aceites vegetales fijos blandos)	4	Algodón	17
Tabaco manufacturado	2	Semillas oleaginosas (aceites vegetales fijos blandos)	4
Animales vivos	2	Semillas oleaginosas (otros aceites vegetales fijos)	1
Frutas y nueces, excepto nueces oleaginosas	2	Frutas y nueces, excepto nueces oleaginosas	1

Fuentes: Secretaría de la OMC.

## Cinco principales mercados de importación de mercancías (%)

2005	%	2010	%
UE (27)	33	UE (27)	30
Côte d'Ivoire	18	Côte d'Ivoire	16
Togo	11	China	10
Benin	7	Togo	4
Ghana	6	Estados Unidos	4

Fuentes: Secretaría de la OMC.

## Cinco principales productos de importación (% de las importaciones de mercancías)

2005	%	2010	%
Productos derivados del petróleo	19	Productos derivados del petróleo	21
Arroz	6	Cal, cemento y materiales de construcción	4
Abonos, excepto los del grupo 272	5	Abonos, excepto los del grupo 272	4
Cal, cemento y materiales de construcción	4	Medicamentos	4
Medicamentos	4	Arroz	3

Fuentes: Secretaría de la OMC.



# LA AYUDA PARA EL COMERCIO EN SÍNTESIS 2013

## INDICADORES COMERCIALES (RESULTADOS)

Indicador	2005	2011
Crecimiento del PIB (%)	8,7	4,2
Número de exportadores	303	481
Índice de concentración de las exportaciones (productos) (0 a 1)	0,55	0,61
ACR sobre mercancías notificados a la OMC	n.d.	2
AIE (servicios) notificados a la OMC	n.d.	0
Sectores de servicios con compromisos en el marco del AGCS	2	2
<b>Aranceles (% , 2006 et 2011)</b>		
Importaciones: promedio aritmético de los aranceles NMF aplicados	12,0	11,9
Importaciones: promedio ponderado de los aranceles NMF aplicados	11,7	10,5
Exportaciones: promedio ponderado de los aranceles impuestos por los importadores	26,8	1,2
Exportaciones: libres de derechos (en %)	25,2	63,9

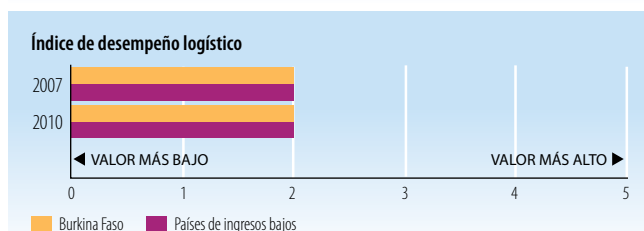
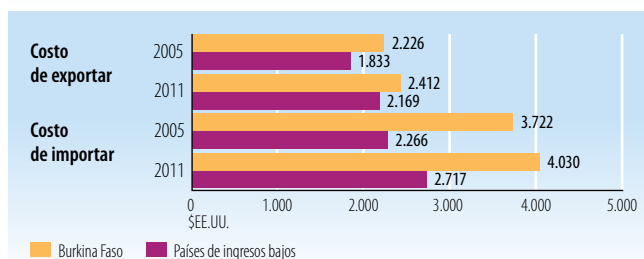
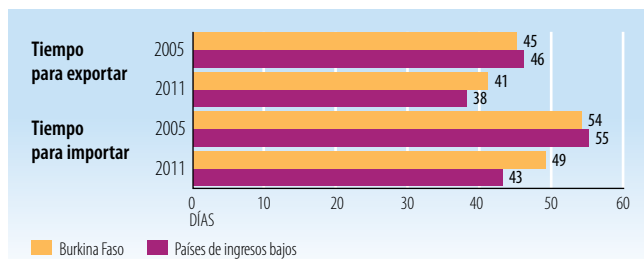
Fuentes: Naciones Unidas, base de datos Comtrade; Banco Mundial, base de datos sobre dinámica de las empresas de exportación; Banco Mundial, Indicadores del Desarrollo Mundial; OMC, perfiles comerciales y arancelarios.

### Participación en las exportaciones por región (%)

	2005	2010
África	73,4	20,3
Asia	2,5	5,6
Comunidad de Estados Independientes	0,0	0,0
Europa	23,1	72,6
Oriente Medio	0,0	0,8
América del Norte	0,1	0,6
América del Sur y América Central	0,0	0,0

Fuentes: OMC, perfiles comerciales y arancelarios

### Indicadores de facilitación del comercio



Fuentes: Banco Mundial, Indicadores del Desarrollo Mundial.

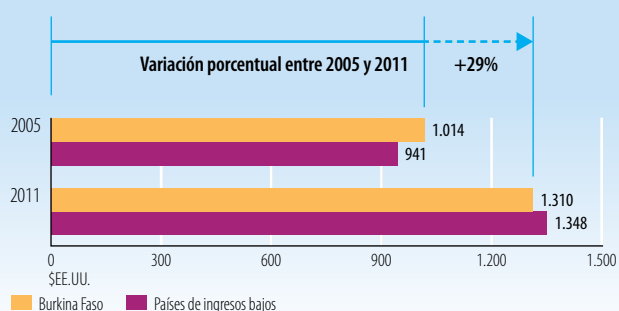
## INDICADORES DE DESARROLLO (EFECTOS)

Indicador	2005	2010
Desempleo (% de la fuerza de trabajo total)	2,7	n.d.
Población activa, mujeres (% de la fuerza de trabajo total)	47,8	47,6
AOD neta recibida (% del INB)	12,8	12,0
Derechos de importación percibidos (% de los ingresos fiscales)	17,3	17,0
Total del servicio de la deuda (% de las exportaciones totales)	7,7	3,7
Índice de desarrollo humano (0 a 1)	0,30	0,33

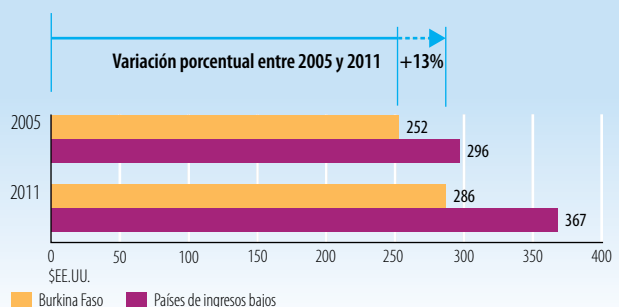
Fuentes: PNUD, indicadores internacionales sobre desarrollo humano; Banco Mundial, Indicadores del Desarrollo Mundial.

### Producto interno bruto

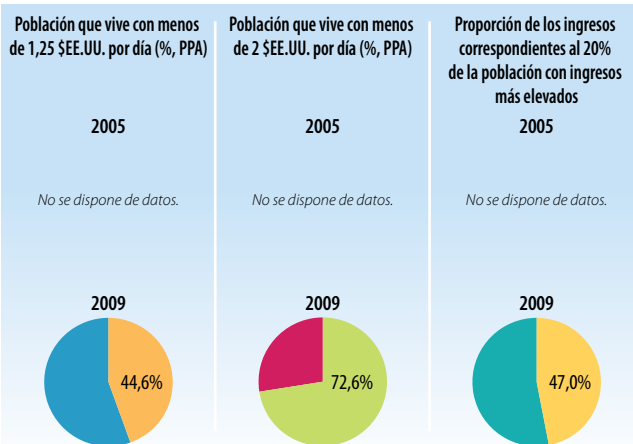
#### PIB per cápita (PPA, dólares internacionales corrientes)



#### PIB per cápita (\$EE.UU. constantes de 2000)

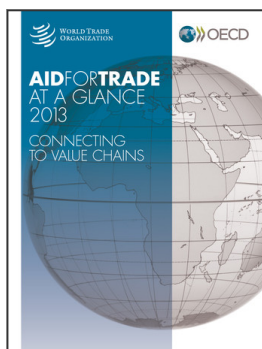


Fuentes: Banco Mundial, Indicadores del Desarrollo Mundial.



Fuentes: Banco Mundial, Indicadores del Desarrollo Mundial.

StatLink <http://dx.doi.org/10.1787/888932844866>



**From:**  
**Aid for Trade at a Glance 2013**  
Connecting to Value Chains

**Access the complete publication at:**  
[https://doi.org/10.1787/aid\\_glance-2013-en](https://doi.org/10.1787/aid_glance-2013-en)

**Please cite this chapter as:**

OECD/World Trade Organization (2015), “Indicadores de la ayuda, el comercio y el desarrollo relativos a Burkina Faso”, in *Aid for Trade at a Glance 2013: Connecting to Value Chains*, World Trade Organization, Geneva/OECD Publishing, Paris.

DOI: [https://doi.org/10.1787/ayuda\\_sintesis-2013-21-es](https://doi.org/10.1787/ayuda_sintesis-2013-21-es)

El presente trabajo se publica bajo la responsabilidad del Secretario General de la OCDE. Las opiniones expresadas y los argumentos utilizados en el mismo no reflejan necesariamente el punto de vista oficial de los países miembros de la OCDE.

This document and any map included herein are without prejudice to the status of or sovereignty over any territory, to the delimitation of international frontiers and boundaries and to the name of any territory, city or area.

You can copy, download or print OECD content for your own use, and you can include excerpts from OECD publications, databases and multimedia products in your own documents, presentations, blogs, websites and teaching materials, provided that suitable acknowledgment of OECD as source and copyright owner is given. All requests for public or commercial use and translation rights should be submitted to [rights@oecd.org](mailto:rights@oecd.org). Requests for permission to photocopy portions of this material for public or commercial use shall be addressed directly to the Copyright Clearance Center (CCC) at [info@copyright.com](mailto:info@copyright.com) or the Centre français d'exploitation du droit de copie (CFC) at [contact@cfcopies.com](mailto:contact@cfcopies.com).