



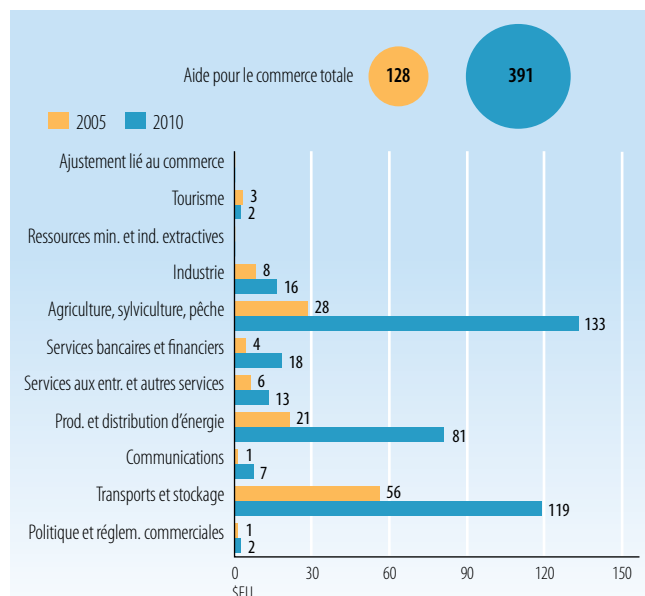
Indicateurs de l'aide, du commerce et du développement pour le Kenya

INVESTISSEMENT ET FINANCEMENT (APPORTS)

Indicateur (millions de \$EU courants)	2005	2008	2010	Δ:05-10
Formation brute de capital fixe	3 503,8	5 921,1	6 417,2	83 %
dont: secteur public	467,1	1 333,1	0,0	-100 %
dont: secteur privé	3 036,7	4 588,0	6 417,2	111 %
Apports financiers extérieurs				
Entrées d'IED	21,2	95,6	185,8	776 %
Dette extérieure à long terme et versements du FMI	242,1	350,0	529,8	119 %
Versements d'aide non concessionnelle liée au commerce	15,6	58,4	36,0	130 %
Versements au titre de l'Aide pour le commerce	128,4	322,9	390,5	204 %
Envois de fonds et rémunération des salariés	805,0	1 692,0	1 777,0	121 %

Sources : OCDE, Base de données sur les activités d'aide du CAD (SNPC) ; Banque mondiale, Statistiques de la dette internationale.

VERSEMENTS AU TITRE DE L'AIDE POUR LE COMMERCE PAR SECTEUR (millions de \$EU courants)



Source : OCDE, Base de données sur les activités d'aide du CAD (SNPC).

VERSEMENTS AU TITRE DE L'AIDE POUR LE COMMERCE: PRINCIPAUX DONATEURS (millions de \$EU courants)

2005	valeur	%	Principaux donateurs 2005	
Institutions de l'UE	42,9	33		80 %
Japon	25,6	20		
Banque mondiale	13,6	11		
États-Unis	10,7	8		
Allemagne	9,6	8		
2010	valeur	%	Principaux donateurs 2010	
Banque mondiale	104,0	27		73 %
Banque africaine de dév.	79,9	20		
France	39,0	10		
Japon	37,6	10		
Allemagne	23,1	6		

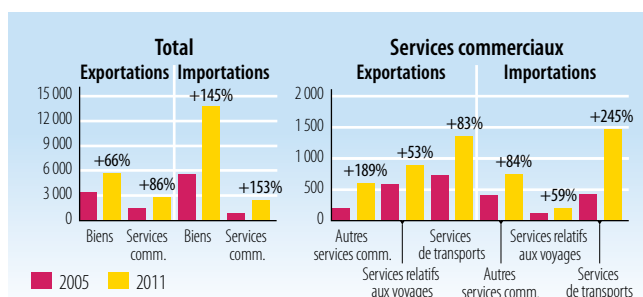
Source : OCDE, Base de données sur les activités d'aide du CAD (SNPC).

PERFORMANCES COMMERCIALES (PRODUITS)

Indicateur	2005	2008	2011	Δ:05-11
Ratio du commerce au PIB (%)	62	65	74	12
Export. de services commerciaux en % des export. totales	31	33	33	2
Import. de services commerciaux en % des import. totales	15	13	15	0
Biens intermédiaires hors combustibles (% des exp. de marchandises)	28	36	n.d.	n.d.
Biens intermédiaires hors combustibles (% des imp. de marchandises)	41	42	n.d.	n.d.

Source : Secrétariat de l'OMC

FLUX COMMERCIAUX (millions de \$EU courants)



Source : Secrétariat de l'OMC

CINQ PRINCIPAUX MARCHÉS D'EXPORTATION (%)

2005	%	2010	%
UE-27	25	UE-27	24
Ouganda	17	Ouganda	13
Tanzanie	8	Tanzanie	8
États-Unis	7	États-Unis	6
Pakistan	5	Émirats arabes unis	5

Source : Secrétariat de l'OMC

CINQ PRINCIPAUX PRODUITS D'EXPORTATION (% des exportations de marchandises)

2005	%	2010	%
Produits pétroliers	18	Thé et maté	23
Thé et maté	17	Matières brutes d'origine végétale, n.d.a.	10
Matières brutes d'origine végétale, n.d.a.	9	Légumes	5
Légumes	6	Café, succédané du café	4
Café, succédané du café	4	Produits pétroliers	4

Source : Secrétariat de l'OMC

CINQ PRINCIPAUX MARCHÉS D'IMPORTATION (%)

2005	%	2010	%
UE-27	21	UE-27	19
Émirats arabes unis	14	Chine	13
Afrique du Sud	10	Émirats arabes unis	12
États-Unis	10	Inde	11
Arabie saoudite, Royaume d'	6	Afrique du Sud	6

Source : Secrétariat de l'OMC

CINQ PRINCIPAUX PRODUITS D'IMPORTATION (% des importations de marchandises)

2005	%	2010	%
Huiles brutes de pétrole	12	Produits pétroliers	14
Produits pétroliers	11	Huiles brutes de pétrole	8
Aéronefs et matériel connexe	10	Parties d'équipements de télécommunication, n.d.a.	5
Graisses et huiles végétales fixes, autres	3	Aéronefs et matériel connexe	4
Produits laminés plats en fer, etc.	3	Graisses et huiles végétales fixes, autres	4

Source : Secrétariat de l'OMC



L'AIDE POUR LE COMMERCE – PANORAMA 2013

INDICATEURS COMMERCIAUX (RÉSULTATS)

Indicateur	2005	2011
Croissance du PIB (%)	5,9	4,5
Nombre d'exportateurs	5 450	4 824
Concentration des exportations de produits (de 0 à 1)	0,06	0,06
ACR sur les marchandises notifiés à l'OMC	n.d.	2
AIE sur les services notifiés à l'OMC	n.d.	0
Secteurs de services faisant l'objet d'engagements au titre de l'AGCS	40	40
Droits de douane (% , 2006 et 2011)		
Importations: moyenne simple des droits NPF appliqués	12,7	12,5
Importations: moyenne pondérée des droits NPF appliqués	6,2	10,1
Exportations: moyenne pondérée appliquée	1,5	0,8
Exportations: franchise de droits (valeur en %)	86,3	92,2

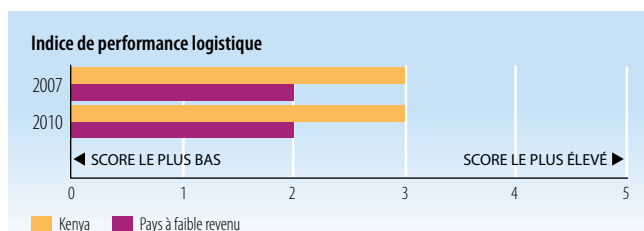
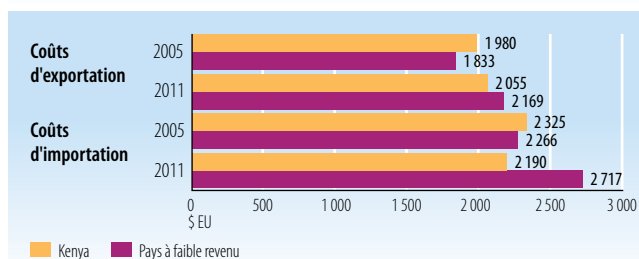
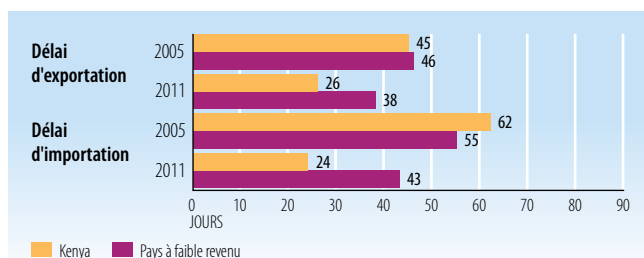
Sources : Base de données Comtrade de l'ONU ; Banque mondiale, Exporters Dynamics Database ; Banque mondiale, Indicateurs du développement dans le monde ; OMC, Profils commerciaux et tarifaires.

EXPORTATIONS DE MARCHANDISES PAR RÉGION (%)

	2005	2010
Afrique	46,7	46,1
Asie	11,4	12,6
Communauté d'États indépendants	1,1	1,9
Europe	25,4	24,8
Moyen-Orient	3,5	7,4
Amérique du Nord	6,9	5,8
Amérique du Sud et centrale	0,3	0,1

Source : OMC, Profils commerciaux et tarifaires

INDICATEURS DE FACILITATION DES ÉCHANGES



Source : Banque mondiale, Indicateurs du développement dans le monde.

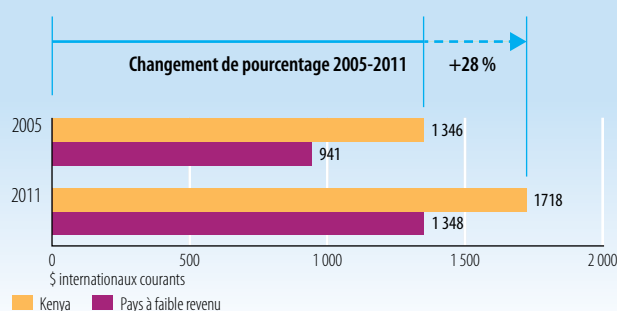
INDICATEURS DE DÉVELOPPEMENT (IMPACTS)

Indicateur	2005	2010
Chômage (% de la population active totale)	n.d.	n.d.
Pop. active féminine (% de la pop. active totale)	46,5	46,5
APD nette reçue (% du RNB)	4,1	5,1
Droits d'importation perçus (% des recettes fiscales)	8,9	8,3
Service total de la dette (% des exportations totales)	9,9	4,4
Indice du développement humain (de 0 à 1)	0,47	0,51

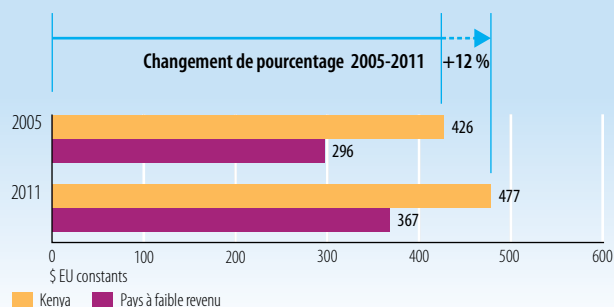
Sources : PNUD, Indicateurs du développement humain ; Banque mondiale, Indicateurs du développement dans le monde.

PRODUIT INTÉRIEUR BRUT

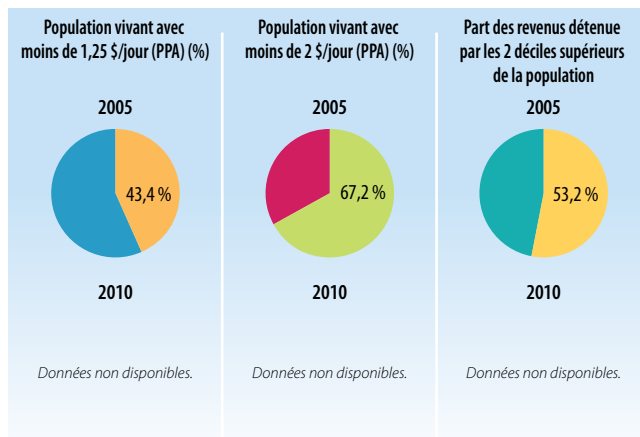
PIB par habitant (PPA, \$ internationaux courants)



PIB par habitant (\$ EU constants)

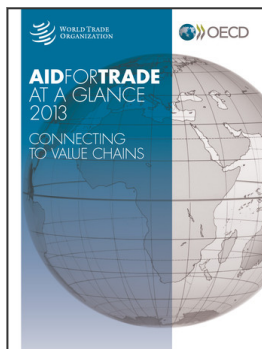


Source : Banque mondiale, Indicateurs du développement dans le monde.



Source : Banque mondiale, Indicateurs du développement dans le monde.

StatLink <http://dx.doi.org/10.1787/888932845436>



Extrait de :
Aid for Trade at a Glance 2013
Connecting to Value Chains

Accéder à cette publication :
https://doi.org/10.1787/aid_glance-2013-en

Merci de citer ce chapitre comme suit :

OCDE/Organisation mondiale du commerce (2014), « Indicateurs de l'aide, du commerce et du développement pour le Kenya », dans *Aid for Trade at a Glance 2013 : Connecting to Value Chains*, Organisation mondiale du commerce, Geneva/Éditions OCDE, Paris.

DOI: https://doi.org/10.1787/aid_glance-2013-51-fr

Cet ouvrage est publié sous la responsabilité du Secrétaire général de l'OCDE. Les opinions et les arguments exprimés ici ne reflètent pas nécessairement les vues officielles des pays membres de l'OCDE.

Ce document et toute carte qu'il peut comprendre sont sans préjudice du statut de tout territoire, de la souveraineté s'exerçant sur ce dernier, du tracé des frontières et limites internationales, et du nom de tout territoire, ville ou région.

Vous êtes autorisés à copier, télécharger ou imprimer du contenu OCDE pour votre utilisation personnelle. Vous pouvez inclure des extraits des publications, des bases de données et produits multimédia de l'OCDE dans vos documents, présentations, blogs, sites Internet et matériel d'enseignement, sous réserve de faire mention de la source OCDE et du copyright. Les demandes pour usage public ou commercial ou de traduction devront être adressées à rights@oecd.org. Les demandes d'autorisation de photocopier une partie de ce contenu à des fins publiques ou commerciales peuvent être obtenues auprès du Copyright Clearance Center (CCC) info@copyright.com ou du Centre français d'exploitation du droit de copie (CFC) contact@cfcopies.com.