



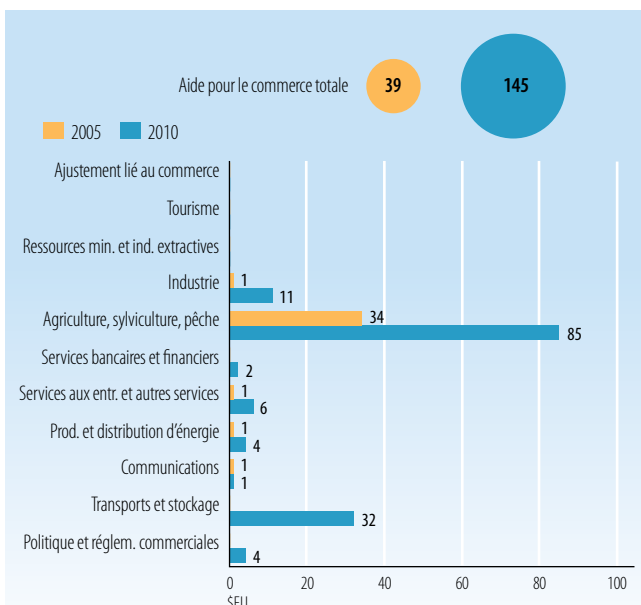
Indicateurs de l'aide, du commerce et du développement pour la Colombie

INVESTISSEMENT ET FINANCEMENT (APPORTS)

Indicateur (millions de \$EU courants)	2005	2008	2010	Δ :05-10
Formation brute de capital fixe	28 813,4	50 583,4	66 576,1	131 %
dont : secteur public	n.d.	n.d.	n.d.	n.d.
dont : secteur privé	n.d.	n.d.	n.d.	n.d.
Apports financiers extérieurs				
Entrées d'IED	10 252,0	10 619,6	6 899,3	-33 %
Dettes extérieures à long terme et versements du FMI	6 520,6	7 094,4	12 839,8	97 %
Versements d'aide non concessionnelle liée au commerce	334,2	451,1	247,2	-26 %
Versements au titre de l'Aide pour le commerce	38,7	164,4	145,4	275 %
Envois de fonds et rémunération des salariés	3 345,6	4 884,1	4 058,0	21 %

Sources : OCDE, Base de données sur les activités d'aide du CAD (SNPC) ; Banque mondiale, Statistiques de la dette internationale.

VERSEMENTS AU TITRE DE L'AIDE POUR LE COMMERCE PAR SECTEUR (millions de \$EU courants)



Les secteurs pour lesquels on ne dispose pas de données ne sont pas inclus.

Source : OCDE, Base de données sur les activités d'aide du CAD (SNPC).

VERSEMENTS AU TITRE DE L'AIDE POUR LE COMMERCE : PRINCIPAUX DONATEURS (millions de \$EU courants)

2005	valeur	%	Principaux donateurs 2005	
États-Unis	20,8	54		
Pays-Bas	5,9	15		
Institutions de l'UE	3,6	9		
Allemagne	2,7	7		
Espagne	2,3	6		
2010	valeur	%	Principaux donateurs 2010	
États-Unis	71,3	49		
FODI	30,0	21		
BIAD	8,8	6		
Espagne	6,9	5		
Allemagne	5,7	4		

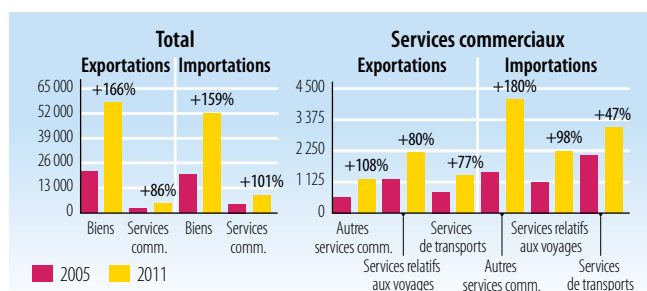
Source : OCDE, Base de données sur les activités d'aide du CAD (SNPC).

PERFORMANCES COMMERCIALES (PRODUITS)

Indicateur	2005	2008	2011	Δ :05-11
Ratio du commerce au PIB (%)	34	36	37	4
Export. de services commerciaux en % des export. totales	11	10	8	-3
Import. de services commerciaux en % des import. totales	19	16	15	-4
Biens intermédiaires hors combustibles (% des exp. de marchandises)	33	31	22	-11
Biens intermédiaires hors combustibles (% des imp. de marchandises)	53	51	46	-8

Source : Secrétariat de l'OMC

FLUX COMMERCIAUX (millions de \$EU courants)



Source : Secrétariat de l'OMC

CINQ PRINCIPAUX MARCHÉS D'EXPORTATION (%)

2005	%	2011	%
États-Unis	42	États-Unis	39
UE-27	13	UE-27	16
Venezuela, Rép. bolivarienne du	10	Chili	4
Équateur	6	Chine	3
Pérou	3	Panama	3

Source : Secrétariat de l'OMC

CINQ PRINCIPAUX PRODUITS D'EXPORTATION (% des exportations de marchandises)

2005	%	2011	%
Huiles brutes de pétrole	19	Huiles brutes de pétrole	40
Houilles non agglomérées	12	Houilles non agglomérées	14
Café, succédané du café	8	Produits pétroliers	8
Produits pétroliers	7	Café, succédané du café	5
Matières brutes d'origine végétale, n.d.a.	4	Or à usage non monétaire (sauf minerais)	5

Source : Secrétariat de l'OMC

CINQ PRINCIPAUX MARCHÉS D'IMPORTATION (%)

2005	%	2011	%
États-Unis	28	États-Unis	25
UE-27	14	Chine	15
Mexique	8	UE-27	14
Chine	8	Mexique	11
Brésil	7	Brésil	5

Source : Secrétariat de l'OMC

CINQ PRINCIPAUX PRODUITS D'IMPORTATION (% des importations de marchandises)

2005	%	2011	%
Parties d'équipements de télécommunication, n.d.a.	8	Produits pétroliers	7
Véhicules automobiles de transport de passagers (sauf bus)	4	Aéronefs et matériel connexe	5
Aéronefs et matériel connexe	3	Véhicules automobiles de transport de passagers (sauf bus)	5
Hydrocarbures et leurs dérivés, n.d.a.	3	Parties d'équipements de télécommunication, n.d.a.	4
Produits laminés plats en fer, etc.	3	Véhicules spéciaux de transport de marchandises	3

Source : Secrétariat de l'OMC



L'AIDE POUR LE COMMERCE – PANORAMA 2013

INDICATEURS COMMERCIAUX (RÉSULTATS)

Indicateur	2005	2011
Croissance du PIB (%)	4,7	5,9
Nombre d'exportateurs	9 718	9 252
Concentration des exportations de produits (de 0 à 1)	0,06	0,19
ACR sur les marchandises notifiés à l'OMC	n.d.	9
AIE sur les services notifiés à l'OMC	n.d.	6
Secteurs de services faisant l'objet d'engagements au titre de l'AGCS	57	57
Droits de douane (% , 2006 et 2011)		
Importations : moyenne simple des droits NPF appliqués	12,5	8,4
Importations : moyenne pondérée des droits NPF appliqués	11,4	7,9
Exportations : moyenne pondérée appliquée	5,7	0,2
Exportations : franchise de droits (valeur en %)	91,0	95,8

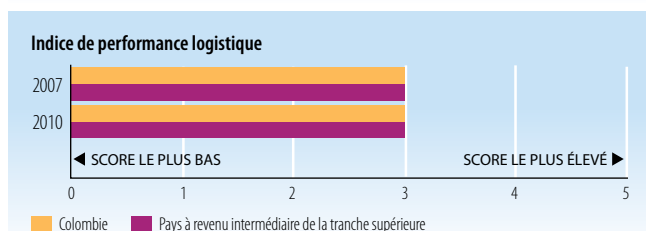
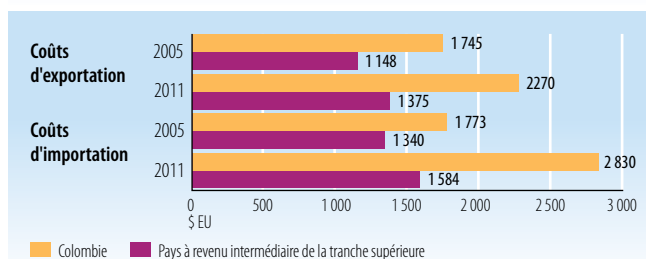
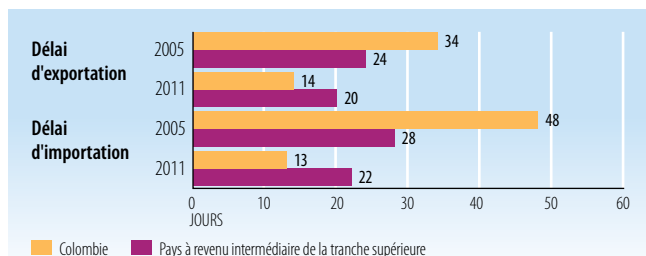
Sources : Base de données Comtrade de l'ONU ; Banque mondiale, Exporters Dynamics Database ; Banque mondiale, Indicateurs du développement dans le monde ; OMC, Profils commerciaux et tarifaires.

EXPORTATIONS DE MARCHANDISES PAR RÉGION (%)

Région	2005	2011
Afrique	0,2	0,6
Asie	4,3	7,2
Communauté d'États indépendants	0,4	0,2
Europe	14,7	18,6
Moyen-Orient	1,1	1,3
Amérique du Nord	46,1	40,9
Amérique du Sud et centrale	31,4	30,7

Source : OMC, Profils commerciaux et tarifaires

INDICATEURS DE FACILITATION DES ÉCHANGES



Source : Banque mondiale, Indicateurs du développement dans le monde.

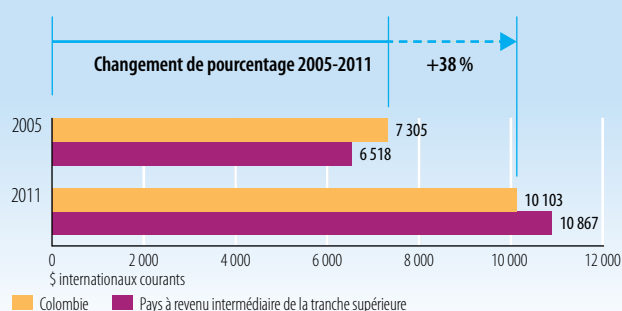
INDICATEURS DE DÉVELOPPEMENT (IMPACTS)

Indicateur	2005	2010
Chômage (% de la population active totale)	11,3	11,6
Pop. active féminine (% de la pop. active totale)	40,9	42,5
APD nette reçue (% du RNB)	0,4	0,3
Droits d'importation perçus (% des recettes fiscales)	n.d.	6,5
Service total de la dette (% des exportations totales)	40,2	21,0
Indice du développement humain (de 0 à 1)	0,68	0,71

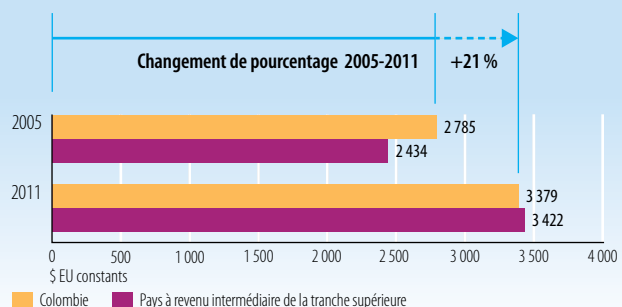
Sources : PNUD, Indicateurs du développement humain ; Banque mondiale, Indicateurs du développement dans le monde.

PRODUIT INTÉRIEUR BRUT

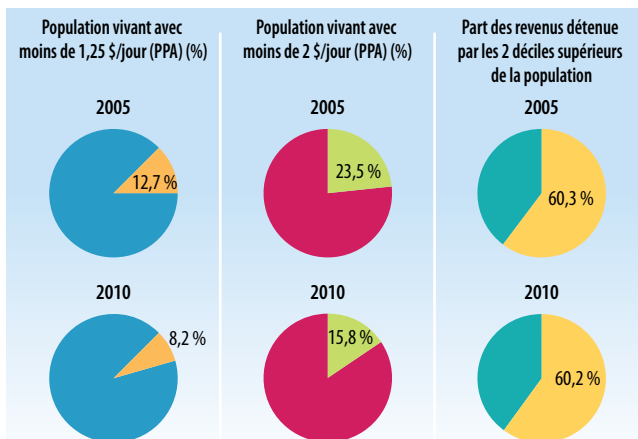
PIB par habitant (PPA, \$ internationaux courants)



PIB par habitant (\$ EU constants)

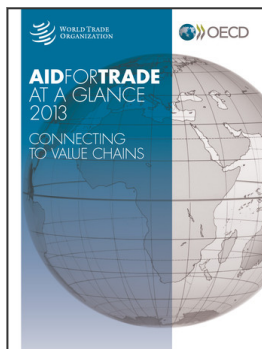


Source : Banque mondiale, Indicateurs du développement dans le monde.



Source : Banque mondiale, Indicateurs du développement dans le monde.

StatLink <http://dx.doi.org/10.1787/888932844980>



Extrait de :

Aid for Trade at a Glance 2013 Connecting to Value Chains

Accéder à cette publication :

https://doi.org/10.1787/aid_glance-2013-en

Merci de citer ce chapitre comme suit :

OCDE/Organisation mondiale du commerce (2014), « Indicateurs de l'aide, du commerce et du développement pour la Colombie », dans *Aid for Trade at a Glance 2013 : Connecting to Value Chains*, Organisation mondiale du commerce, Geneva/Éditions OCDE, Paris.

DOI: https://doi.org/10.1787/aid_glance-2013-27-fr

Cet ouvrage est publié sous la responsabilité du Secrétaire général de l'OCDE. Les opinions et les arguments exprimés ici ne reflètent pas nécessairement les vues officielles des pays membres de l'OCDE.

Ce document et toute carte qu'il peut comprendre sont sans préjudice du statut de tout territoire, de la souveraineté s'exerçant sur ce dernier, du tracé des frontières et limites internationales, et du nom de tout territoire, ville ou région.

Vous êtes autorisés à copier, télécharger ou imprimer du contenu OCDE pour votre utilisation personnelle. Vous pouvez inclure des extraits des publications, des bases de données et produits multimédia de l'OCDE dans vos documents, présentations, blogs, sites Internet et matériel d'enseignement, sous réserve de faire mention de la source OCDE et du copyright. Les demandes pour usage public ou commercial ou de traduction devront être adressées à rights@oecd.org. Les demandes d'autorisation de photocopier une partie de ce contenu à des fins publiques ou commerciales peuvent être obtenues auprès du Copyright Clearance Center (CCC) info@copyright.com ou du Centre français d'exploitation du droit de copie (CFC) contact@cfcopies.com.