

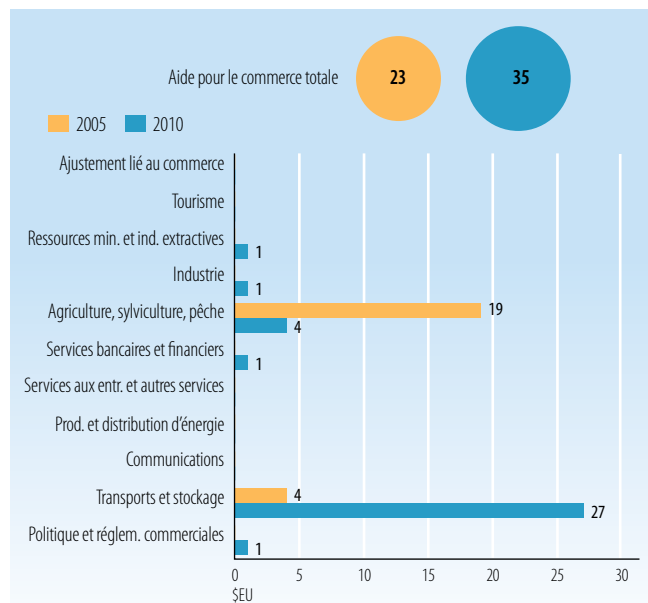
### Indicateurs de l'aide, du commerce et du développement pour la République centrafricaine

#### INVESTISSEMENT ET FINANCEMENT (APPORTS)

Indicateur (millions de \$EU courants)	2005	2008	2010	Δ:05-10
<b>Formation brute de capital fixe</b>	120,3	230,6	n.d.	n.d.
dont: secteur public	54,6	89,5	n.d.	n.d.
dont: secteur privé	65,8	141,2	n.d.	n.d.
<b>Apports financiers extérieurs</b>				
Entrées d'IED	32,4	117,1	72,0	122 %
Dettes extérieures à long terme et versements du FMI	0,0	24,9	19,3	d.p.z.
Versements d'aide non concessionnelle liée au commerce	0,0	0,0	0,0	0 %
Versements au titre de l'Aide pour le commerce	23,1	18,6	34,7	50 %
Envois de fonds et rémunération des salariés	n.d.	n.d.	n.d.	n.d.

Sources : OCDE, Base de données sur les activités d'aide du CAD (SNPC) ; Banque mondiale, Statistiques de la dette internationale.

#### VERSEMENTS AU TITRE DE L'AIDE POUR LE COMMERCE PAR SECTEUR (millions de \$EU courants)



Source : OCDE, Base de données sur les activités d'aide du CAD (SNPC).

#### VERSEMENTS AU TITRE DE L'AIDE POUR LE COMMERCE: PRINCIPAUX DONATEURS (millions de \$EU courants)

2005	valeur	%	Principaux donateurs 2005	
États-Unis	16,8	73		
France	3,3	14		
Allemagne	2,0	9		
Institutions de l'UE	0,7	3		
PNUD	0,2	1		
2010	valeur	%	Principaux donateurs 2010	
Institutions de l'UE	23,0	66		
Banque mondiale	8,2	24		
États-Unis	1,7	5		
France	0,7	2		
PNUD	0,4	1		

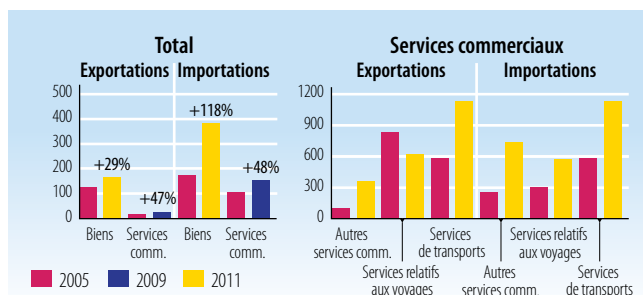
Source : OCDE, Base de données sur les activités d'aide du CAD (SNPC).

#### PERFORMANCES COMMERCIALES (PRODUITS)

Indicateur	2005	2008	2011	Δ:05-11
Ratio du commerce au PIB (%)	32	33	25	-6
Export. de services commerciaux en % des export. totales	13	16	n.d.	n.d.
Import. de services commerciaux en % des import. totales	38	35	n.d.	n.d.
Biens intermédiaires hors combustibles (% des exp. de marchandises)	n.d.	97	n.d.	n.d.
Biens intermédiaires hors combustibles (% des imp. de marchandises)	n.d.	47	n.d.	n.d.

Source : Secrétariat de l'OMC

#### FLUX COMMERCIAUX (millions de \$EU courants)



Source : Secrétariat de l'OMC

#### CINQ PRINCIPAUX MARCHÉS D'EXPORTATION (%)

2005	%	2009	%
UE-27	59	UE-27	80
Suisse	14	Chine	9
Cameroun	12	Arabie saoudite, Royaume d'	3
Israël	5	Turquie	2
Hong Kong, Chine	3	Cameroun	1

Source : Secrétariat de l'OMC

#### CINQ PRINCIPAUX PRODUITS D'EXPORTATION (% des exportations de marchandises)

2006	%	2009	%
Perles, pierres gemmes	48	Abrasifs naturels, n.d.a.	62
Abrasifs naturels, n.d.a.	16	Bois bruts ou équarris	20
Bois simplement travaillés	15	Bois simplement travaillés	11
Bois bruts ou équarris	12	Café, succédané du café	2
Transactions spéciales non classées	9	Appareils de photographie, etc., n.d.a.	1

Source : Secrétariat de l'OMC

#### CINQ PRINCIPAUX MARCHÉS D'IMPORTATION (%)

2005	%	2009	%
UE-27	21	UE-27	40
Cameroun	16	États-Unis	16
Congo, Rép. dém. du	6	Cameroun	9
Japon	4	Chine	8
Congo	4	Japon	4

Source : Secrétariat de l'OMC

#### CINQ PRINCIPAUX PRODUITS D'IMPORTATION (% des importations de marchandises)

2006	%	2009	%
Perles, pierres gemmes	38	Légumes	11
Bois bruts ou équarris	23	Médicaments	10
Bois simplement travaillés	19	Semoules et farines de blé, divers	6
Abrasifs naturels, n.d.a.	12	Parties d'équipements de télécommunication, n.d.a.	5
Transactions spéciales non classées	7	Autres semoules et farines de céréales	4

Source : Secrétariat de l'OMC



INDICATEURS COMMERCIAUX (RÉSULTATS)

Indicateur	2005	2011
Croissance du PIB (%)	2,4	3,1
Nombre d'exportateurs	n.d.	n.d.
Concentration des exportations de produits (de 0 à 1)	0,26	0,41
ACR sur les marchandises notifiés à l'OMC	n.d.	1
AIE sur les services notifiés à l'OMC	n.d.	0
Secteurs de services faisant l'objet d'engagements au titre de l'AGCS	17	17
<b>Droits de douane (%)</b>		
Importations: moyenne simple des droits NPF appliqués	18,0	17,8
Importations: moyenne pondérée des droits NPF appliqués	21,3	16,6
Exportations: moyenne pondérée appliquée	0,6	2,0
Exportations: franchise de droits (valeur en %)	98,2	90,1

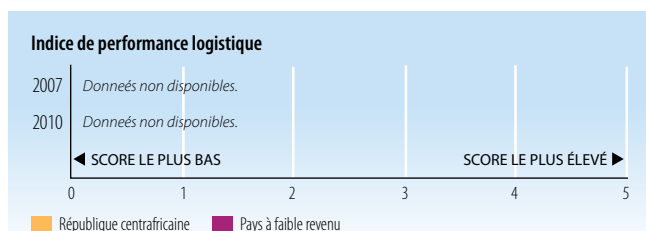
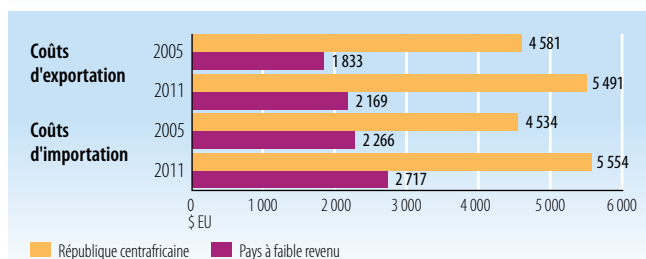
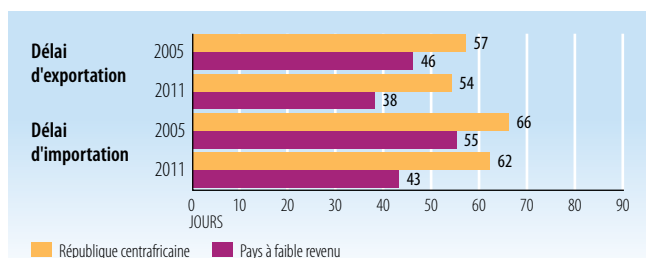
Sources : Base de données Comtrade de l'ONU ; Banque mondiale, Exporters Dynamics Database ; Banque mondiale, Indicateurs du développement dans le monde ; OMC, Profils commerciaux et tarifaires.

EXPORTATIONS DE MARCHANDISES PAR RÉGION (%)

	2005	2009
Afrique	15,4	3,2
Asie	3,3	10,1
Communauté d'États indépendants	0,0	0,0
Europe	74,3	82,5
Moyen-Orient	5,2	3,1
Amérique du Nord	0,3	1,1
Amérique du Sud et centrale	0,0	0,0

Source : OMC, Profils commerciaux et tarifaires

INDICATEURS DE FACILITATION DES ÉCHANGES



Source : Banque mondiale, Indicateurs du développement dans le monde.

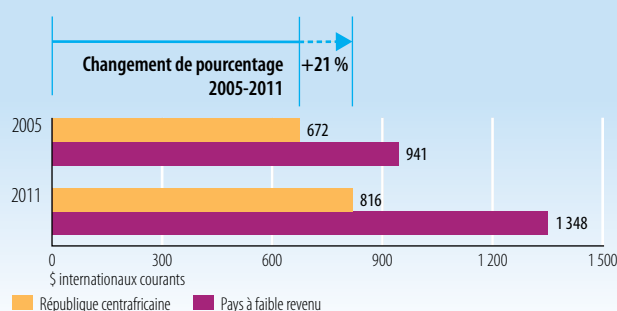
INDICATEURS DE DÉVELOPPEMENT (IMPACTS)

Indicateur	2005	2010
Chômage (% de la population active totale)	n.d.	n.d.
Pop. active féminine (% de la pop. active totale)	46,8	47,1
APD nette reçue (% du RNB)	6,6	13,2
Droits d'importation perçus (% des recettes fiscales)	n.d.	19,4
Service total de la dette (% des exportations totales)	n.d.	n.d.
Indice du développement humain (de 0 à 1)	0,31	0,34

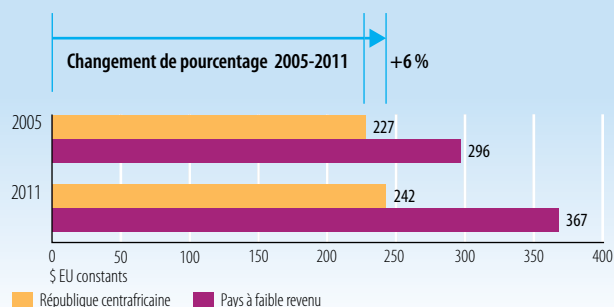
Sources : PNUD, Indicateurs du développement humain ; Banque mondiale, Indicateurs du développement dans le monde.

PRODUIT INTÉRIEUR BRUT

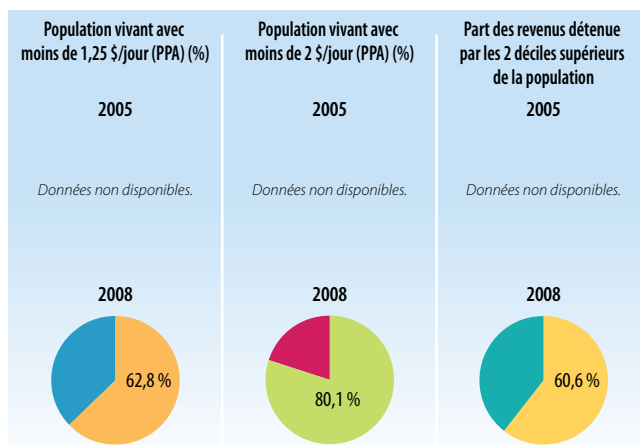
PIB par habitant (PPA, \$ internationaux courants)



PIB par habitant (\$ EU constants)

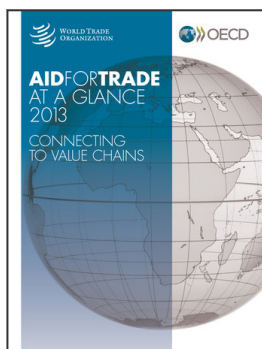


Source : Banque mondiale, Indicateurs du développement dans le monde.



Source : Banque mondiale, Indicateurs du développement dans le monde.

StatLink <http://dx.doi.org/10.1787/888932844942>



Extrait de :  
**Aid for Trade at a Glance 2013**  
Connecting to Value Chains

Accéder à cette publication :  
[https://doi.org/10.1787/aid\\_glance-2013-en](https://doi.org/10.1787/aid_glance-2013-en)

**Merci de citer ce chapitre comme suit :**

OCDE/Organisation mondiale du commerce (2014), « Indicateurs de l'aide, du commerce et du développement pour la République centrafricaine », dans *Aid for Trade at a Glance 2013 : Connecting to Value Chains*, Organisation mondiale du commerce, Geneva/Éditions OCDE, Paris.

DOI: [https://doi.org/10.1787/aid\\_glance-2013-25-fr](https://doi.org/10.1787/aid_glance-2013-25-fr)

Cet ouvrage est publié sous la responsabilité du Secrétaire général de l'OCDE. Les opinions et les arguments exprimés ici ne reflètent pas nécessairement les vues officielles des pays membres de l'OCDE.

Ce document et toute carte qu'il peut comprendre sont sans préjudice du statut de tout territoire, de la souveraineté s'exerçant sur ce dernier, du tracé des frontières et limites internationales, et du nom de tout territoire, ville ou région.

Vous êtes autorisés à copier, télécharger ou imprimer du contenu OCDE pour votre utilisation personnelle. Vous pouvez inclure des extraits des publications, des bases de données et produits multimédia de l'OCDE dans vos documents, présentations, blogs, sites Internet et matériel d'enseignement, sous réserve de faire mention de la source OCDE et du copyright. Les demandes pour usage public ou commercial ou de traduction devront être adressées à [rights@oecd.org](mailto:rights@oecd.org). Les demandes d'autorisation de photocopier une partie de ce contenu à des fins publiques ou commerciales peuvent être obtenues auprès du Copyright Clearance Center (CCC) [info@copyright.com](mailto:info@copyright.com) ou du Centre français d'exploitation du droit de copie (CFC) [contact@cfcopies.com](mailto:contact@cfcopies.com).