

Annex C. List of participants in this case study

Central government and delegations

- Raphaël Sodini, Ministère de l'Intérieur, DGEF, Directeur de l'asile
- Célia Caumont, Ministère de l'Intérieur, DGEF, Direction de l'asile, Chef de la division Intégration de l'intégration des réfugiés
- Agnès Fontana, Ministère de l'Intérieur, DGEF, Directrice de l'accueil, de l'accompagnement des étrangers et de la nationalité
- Mourad Derbak, Office français pour la protection des réfugiés et des apatrides, Directeur de la Division Europe
- Patrick Veillescazes, Chef de cabinet, Préfecture de la région Île-de-France
- Silvain Mathieu and Faustine Masson, DIHAL

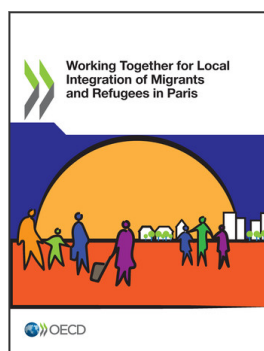
Municipal Level

- Dominique Versini, Adjointe à la maire de Paris en charge des Solidarités, lutte contre l'exclusion, accueil des réfugiés et protection de l'enfance
- Colombe Brossel, Adjointe à la maire Sécurité, prévention, quartiers populaires et intégration
- Anne-Charlotte Leluc, Conseillère Solidarités, Cabinet de Dominique Versini, Adjointe à la maire de Paris en charge des Solidarités, lutte contre l'exclusion, accueil des réfugiés et protection de l'enfance
- Charlotte Schneider, Chef de projet Réfugiés et migrants, Cabinet de Dominique Versini, Adjointe à la maire de Paris en charge des Solidarités, lutte contre l'exclusion, accueil des réfugiés et protection de l'enfance
- Vanessa Benoit, Centre d'Action Sociale de la Ville de Paris (CASVP)
- Chloé Mons, Cheffe de projet grande cause lutte contre l'exclusion, Secrétariat Général de la Ville de Paris
- Sophie Rosso, Cabinet de M. Missaka, Adjoint à la maire de Paris, Urbanisme, Architecture, Développement économique et attractivité
- Magali Robert, Cabinet de M. Veron, Adjointe à la maire de Paris, Démocratie Locale, Participation citoyenne, vie associative, jeunesse, emploi
- Thomas, Fansten, Cabinet de M. Klugman, Adjoint en charge des relations internationales et de la francophonie

Civil society organisations and International Organizations

- Camila Rios, Kiron
- Julia Tran Thanh, Kiron
- Camille Soulier, Kiron
- Sabreen Al Rassace, Permanence Réfugiés Syriens Revivre

- Aurelie El Hassak Marzorate, Emmaus
- Heloise, Nio, Ecole Thot
- Geneviève Domenach-Chich, La cimade
- Davis Robert, Singa
- Inesse Benmohamme, Singa
- Perrine Jospin, Armée du salut
- Blandine Lebrun, Tandem réfugiés
- Blanche Pichot de Champleury Langues Plurielles
- Helena Velediaz, Langues Plurielles
- Pierre Frotté, Solidarité Jean Merlin
- Violette Debarbouille, Action Emploi Réfugié
- Stéphanie Rapin, UNHCR Paris
- Rolince Mbungu, UNHCR Paris
- Céline Schmitt, UNHCR Paris
- Florence Boreil, UNHCR Paris



From:

Working Together for Local Integration of Migrants and Refugees in Paris

Access the complete publication at:

<https://doi.org/10.1787/9789264305861-en>

Please cite this chapter as:

OECD (2018), “List of participants in this case study”, in *Working Together for Local Integration of Migrants and Refugees in Paris*, OECD Publishing, Paris.

DOI: <https://doi.org/10.1787/9789264305861-10-en>

This work is published under the responsibility of the Secretary-General of the OECD. The opinions expressed and arguments employed herein do not necessarily reflect the official views of OECD member countries.

This document and any map included herein are without prejudice to the status of or sovereignty over any territory, to the delimitation of international frontiers and boundaries and to the name of any territory, city or area.

You can copy, download or print OECD content for your own use, and you can include excerpts from OECD publications, databases and multimedia products in your own documents, presentations, blogs, websites and teaching materials, provided that suitable acknowledgment of OECD as source and copyright owner is given. All requests for public or commercial use and translation rights should be submitted to rights@oecd.org. Requests for permission to photocopy portions of this material for public or commercial use shall be addressed directly to the Copyright Clearance Center (CCC) at info@copyright.com or the Centre français d'exploitation du droit de copie (CFC) at contact@cfcopies.com.