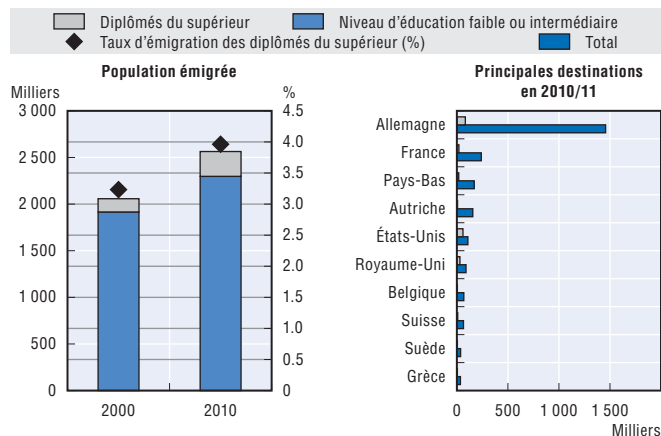


Population totale 2013 (millions)	74.9
Croissance de la population 2013 (annuel, en %)	1.3
PIB par habitant 2013 (USD courants)	10 972
Croissance du PIB 2013 (annuel, en %)	4.1
Taux de pauvreté 2011 (2 USD PPA par jour, en %)	2.56

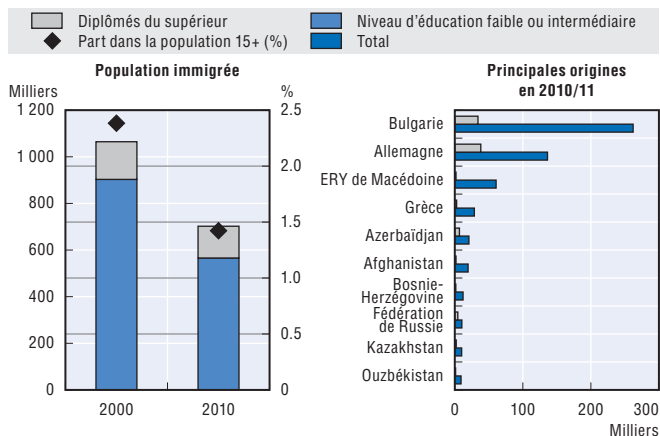
Turquie comparée à :	Monde	Région
Indice de développement humain (IDH)	69/187	33/34
PIB par habitant	66/209	33/34
Taux d'émigration total	99/203	19/34
Taux d'émigration des diplômés du supérieur	124/144	29/34

Structure par âge de la population (2013) : « 0-14 » : 26 % ; « 15-64 » : 67 % ; « 65+ » : 7 %

Population émigrée (15 ans et plus) vivant dans les pays de l'OCDE



Population immigrée (15 ans et plus)



Population émigrée : personnes nées en Turquie vivant à l'étranger

	2010/11									2000/01
	Toutes destinations (OCDE et quelques pays non-OCDE)			Destinations OCDE			Intra-régional			Destinations OCDE
	Hommes	Femmes	Total	Hommes	Femmes	Total	Hommes	Femmes	Total	Total
Population âgée de 15 ans et plus										
Population émigrée (milliers)	1 380.8	1 263.7	2 644.5	1 364.8	1 258.4	2 623.3	2 113.5
Émigrés récents (milliers)	98.7	83.6	182.3	105.3
15-24 ans (%)	6.6	7.3	7.0	6.5	7.3	6.9	10.0
25-64 ans (%)	82.1	82.3	82.2	82.1	82.4	82.3	80.7
65 ans et plus (%)	11.3	10.4	10.9	11.4	10.4	10.9	9.3
Faible niveau d'éducation (%)	57.7	71.5	64.3	58.1	71.6	64.6	70.7
Diplômés du supérieur (%)	12.0	8.9	10.5	11.8	8.9	10.4	7.0
Taux d'émigration total (%)	5.1	4.5	4.8	5.0	4.5	4.7	4.6
Taux d'émigration des diplômés du supérieur (%)	4.1	4.0	4.0	4.0	3.9	4.0	3.2

Principaux pays de destination (OCDE et quelques pays non-OCDE) en 2010/11

Population âgée de 15 ans et plus	Total		Émigrés récents	Femmes	Diplômés du supérieur	15-24 ans	Total en 2000/01
	Milliers	%					
Allemagne	1 473.1	55.7	3.2	48.6	5.6	4.8	1 188.0
France	239.6	9.1	12.1	46.6	8.1	11.0	167.3
Pays-Bas	169.8	6.4	5.2	48.9	10.5	3.9	158.7
Autriche	155.5	5.9	7.7	47.0	3.8	13.7	113.1
États-Unis	108.5	4.1	17.1	45.2	54.4	10.3	84.1
Belgique	94.3	3.6	16.5	48.0	4.7	9.2	68.1
Royaume-Uni	89.2	3.4	23.1	44.3	34.3	13.1	48.1
Suisse	65.8	2.5	15.8	50.5	11.6	9.6	54.9
Suède	40.3	1.5	22.2	45.2	12.2	9.4	31.7
Grèce	34.4	1.3	3.4	55.9	14.7	1.0	76.3

Indicateurs de la situation sur le marché du travail des personnes nées en Turquie vivant dans les pays de l'OCDE

	2000/01			2010/11		
	Hommes	Femmes	Total	Hommes	Femmes	Total
Population âgée de 15 à 64 ans						
Taux d'emploi (%)	65.6	35.4	51.3	70.4	38.2	54.9
Taux de chômage (%)	18.1	21.9	19.4	12.9	15.9	13.9
Taux de participation (%)	80.1	45.3	63.6	80.9	45.4	63.8
Emploi total (milliers)	687.2	336.0	1 023.2	851.3	430.1	1 281.4
Taux d'emploi des diplômés du supérieur (%)	85.5	69.0	79.9	81.1	60.8	72.7
Taux de chômage des diplômés du supérieur (%)	4.6	6.4	5.1	7.4	9.4	8.1
Diplômés du supérieur occupant des emplois peu ou moyennement qualifiés (%)	25.9	30.8
Emploi total – Diplômés du supérieur (milliers)	70.2	29.3	99.5	118.6	63.4	182.0
Distribution de l'emploi par professions (%), population 15+						
Professions hautement qualifiées	12.0	20.2	21.0	19.7
<i>Dont</i> : Professionnels de la santé	6.1
<i>Dont</i> : Professionnels de l'éducation	7.5
Professions moyennement qualifiées	63.3	62.6	38.9	56.1
Professions faiblement qualifiées	24.7	17.2	40.1	24.2

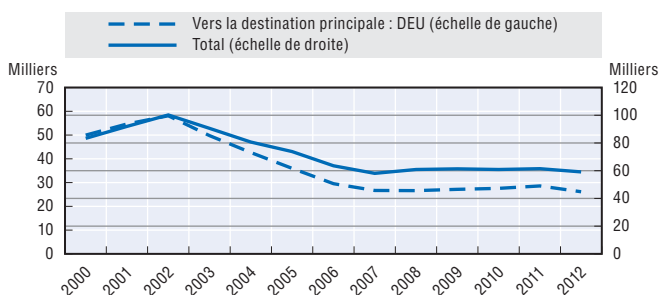
Principales destinations OCDE selon le niveau d'éducation en 2010/11 (Population 15+)

	Émigrés diplômés du supérieur (milliers)		Évolution depuis 2000/01 (%)			Émigrés ayant un faible niveau d'éducation (milliers)		Évolution depuis 2000/01 (%)	
Allemagne	82.2	+92.7	Allemagne	1 030.6	+15.9				
États-Unis	59.1	+53.4	France	169.1	+37.1				
Royaume-Uni	30.6	+197.9	Autriche	111.0	+21.6				
France	19.4	+108.2	Pays-Bas	99.9	-16.7				
Pays-Bas	17.7	+117.3	Belgique	50.4	+19.5				
Total	266.9	+85.9	Total	1 656.1	+13.7				

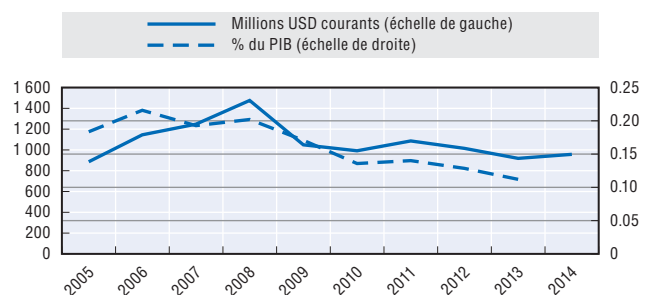
Étudiants en mobilité internationale originaires de Turquie dans les pays de l'OCDE

5 destinations principales	2008	2010	2012
États-Unis	12 043	12 287	11 597
Allemagne	6 408	6 082	5 322
Autriche	2 346	2 915	3 516
Royaume-Uni	2 370	3 096	3 320
France	2 270	2 282	2 484
Total	28 607	31 488	32 777

Flux migratoires vers les pays de l'OCDE



Transferts de fonds



Dix principaux pays de destination OCDE des migrants légaux en 2012 (effectifs, % du total des entrées vers le pays) : DEU (26 150, 2 %), FRA (6 146, 3 %), USA (4 162, 0 %), AUT (4 088, 3 %), NLD (3 190, 2 %), BEL (2 057, 1 %), CAN (1 820, 0 %), SWE (1 793, 2 %), CHE (1 637, 1 %), POL (1 340, 2 %).

Intentions d'émigrer, 2007-13

	Femmes	15-24 ans	Diplômés du supérieur	En emploi	Total
Personnes qui émigreraient de façon permanente, si elles en avaient la possibilité (%)	9	16	16	13	11
<i>Dont</i> : Personnes qui envisagent d'émigrer de façon permanente au cours des 12 prochains mois (%)					6
<i>Dont</i> : Personnes qui ont déjà effectué des préparatifs pour ce déplacement (demande de visa par ex.) (%)					38

Trois principaux pays de destination désirés : Allemagne (20 %), États-Unis (12 %), France (8 %).

Pays européens hors OCDE et pays d'Asie centrale



Extrait de :

Connecting with Emigrants A Global Profile of Diasporas 2015

Accéder à cette publication :

<https://doi.org/10.1787/9789264239845-en>

Merci de citer ce chapitre comme suit :

OCDE (2015), « Turquie », dans *Connecting with Emigrants : A Global Profile of Diasporas 2015*, Éditions OCDE, Paris.

DOI: <https://doi.org/10.1787/9789264241763-83-fr>

Cet ouvrage est publié sous la responsabilité du Secrétaire général de l'OCDE. Les opinions et les arguments exprimés ici ne reflètent pas nécessairement les vues officielles des pays membres de l'OCDE.

Ce document et toute carte qu'il peut comprendre sont sans préjudice du statut de tout territoire, de la souveraineté s'exerçant sur ce dernier, du tracé des frontières et limites internationales, et du nom de tout territoire, ville ou région.

Vous êtes autorisés à copier, télécharger ou imprimer du contenu OCDE pour votre utilisation personnelle. Vous pouvez inclure des extraits des publications, des bases de données et produits multimédia de l'OCDE dans vos documents, présentations, blogs, sites Internet et matériel d'enseignement, sous réserve de faire mention de la source OCDE et du copyright. Les demandes pour usage public ou commercial ou de traduction devront être adressées à rights@oecd.org. Les demandes d'autorisation de photocopier une partie de ce contenu à des fins publiques ou commerciales peuvent être obtenues auprès du Copyright Clearance Center (CCC) info@copyright.com ou du Centre français d'exploitation du droit de copie (CFC) contact@cfcopies.com.