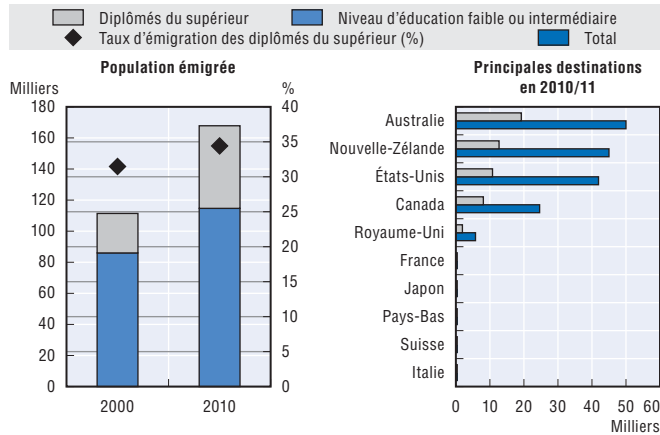


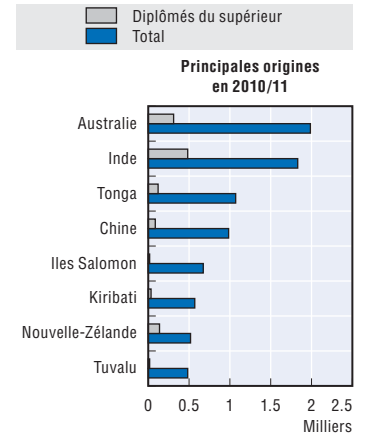
Population totale 2013 (millions)	0.9	<b>Fidji comparés à :</b>	Monde	Région
Croissance de la population 2013 (annuel, en %)	0.7	Indice de développement humain (IDH)	88/187	7/31
PIB par habitant 2013 (USD courants)	4 375	PIB par habitant	105/209	11/38
Croissance du PIB 2013 (annuel, en %)	3.5	Taux d'émigration total	34/203	9/36
Taux de pauvreté 2008(2 USD PPA par jour, en %)	22.90	Taux d'émigration des diplômés du supérieur	10/144	2/24

Structure par âge de la population (2013) : « 0-14 » : 29 % ; « 15-64 » : 66 % ; « 65+ » : 5 %

**Population émigrée (15 ans et plus) vivant dans les pays de l'OCDE**



**Population immigrée (15 ans et plus)**



**Population émigrée : personnes nées aux Fidji vivant à l'étranger**

Population âgée de 15 ans et plus	2010/11									2000/01
	Toutes destinations (OCDE et quelques pays non-OCDE)			Destinations OCDE			Intra-régional			Destinations OCDE
	Hommes	Femmes	Total	Hommes	Femmes	Total	Hommes	Femmes	Total	Total
Population émigrée (milliers)	82.5	94.1	176.5	82.3	93.9	176.2	..	..	..	119.0
Émigrés récents (milliers)	..	..	..	10.5	12.5	23.0	..	..	..	24.8
15-24 ans (%)	11.0	10.2	10.6	11.0	10.2	10.6	..	..	..	17.8
25-64 ans (%)	79.0	79.7	79.4	79.0	79.7	79.3	..	..	..	76.3
65 ans et plus (%)	10.0	10.1	10.1	10.0	10.1	10.1	..	..	..	5.9
Faible niveau d'éducation (%)	23.1	27.0	25.2	23.0	26.9	25.1	..	..	..	32.9
Diplômés du supérieur (%)	31.2	32.0	31.6	31.2	32.0	31.7	..	..	..	22.8
Taux d'émigration total (%)	20.9	23.9	22.4	20.9	23.9	22.4	..	..	..	18.4
Taux d'émigration des diplômés du supérieur (%)	27.3	44.2	34.4	27.3	44.2	34.4	..	..	..	31.4

**Principaux pays de destination (OCDE et quelques pays non-OCDE) en 2010/11**

Population âgée de 15 ans et plus	Total		Émigrés récents	Femmes	Diplômés du supérieur	15-24 ans	Total en 2000/01
	Milliers	%					
Australie	54.5	30.9	12.4	53.9	35.0	9.1	40.9
Nouvelle-Zélande	48.7	27.6	20.8	52.2	26.2	14.4	23.4
États-Unis	42.1	23.8	9.4	54.7	25.7	12.0	28.7
Canada	24.6	13.9	6.5	53.0	33.1	4.5	22.3
Royaume-Uni	5.7	3.2	23.9	47.5	36.0	7.6	3.3
Zambie	..	..	..	..	..	..	..
France	..	..	..	..	..	..	0.1
Japon	..	..	..	..	..	..	..
Pays-Bas	..	..	..	..	..	..	..
Nauru	..	..	..	..	..	..	..

### Indicateurs de la situation sur le marché du travail des personnes nées aux Fidji vivant dans les pays de l'OCDE

	2000/01			2010/11		
	Hommes	Femmes	Total	Hommes	Femmes	Total
Population âgée de 15 à 64 ans						
Taux d'emploi (%)	75.0	61.5	67.9	78.5	66.9	72.3
Taux de chômage (%)	6.8	8.3	7.5	7.0	8.6	7.8
Taux de participation (%)	80.4	67.1	73.4	84.4	73.3	78.5
<b>Emploi total (milliers)</b>	<b>39.6</b>	<b>36.0</b>	<b>75.6</b>	<b>57.8</b>	<b>56.1</b>	<b>113.8</b>
Taux d'emploi des diplômés du supérieur (%)	87.6	78.4	83.1	88.0	79.4	83.5
Taux de chômage des diplômés du supérieur (%)	4.6	5.9	5.3	5.1	6.4	5.8
Diplômés du supérieur occupant des emplois peu ou moyennement qualifiés (%)	..	..	37.6	..	..	38.4
<b>Emploi total – Diplômés du supérieur (milliers)</b>	<b>10.9</b>	<b>9.6</b>	<b>20.5</b>	<b>23.8</b>	<b>23.4</b>	<b>47.3</b>
<b>Distribution de l'emploi par professions (%), population 15+</b>						
Professions hautement qualifiées	..	..	30.1	40.5	37.0	38.8
<i>Dont</i> : Professionnels de la santé	..	..	..	..	..	11.0
<i>Dont</i> : Professionnels de l'éducation	..	..	..	..	..	8.8
Professions moyennement qualifiées	..	..	59.8	52.2	55.1	53.6
Professions faiblement qualifiées	..	..	10.1	7.3	7.9	7.6

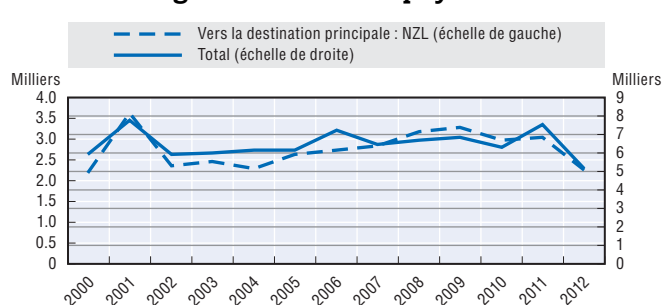
### Principales destinations OCDE selon le niveau d'éducation en 2010/11 (Population 15+)

Émigrés diplômés du supérieur (milliers)	Évolution depuis 2000/01 (%)	Émigrés ayant un faible niveau d'éducation (milliers)	Évolution depuis 2000/01 (%)		
Australie	19.1	+93.3	Nouvelle-Zélande	15.9	+388.1
Nouvelle-Zélande	12.7	+124.1	États-Unis	10.3	-1.1
États-Unis	10.8	+139.0	Australie	8.3	-36.4
Canada	8.2	+82.3	Canada	5.6	-34.0
Royaume-Uni	2.1	+161.8	Royaume-Uni	1.9	+45.9
<b>Total</b>	<b>53.1</b>	<b>+109.1</b>	<b>Total</b>	<b>42.1</b>	<b>+14.9</b>

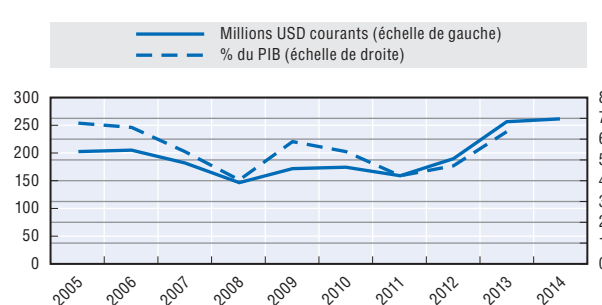
### Étudiants en mobilité internationale originaires des Fidji dans les pays de l'OCDE

5 destinations principales	2008	2010	2012
Australie	782	572	503
Nouvelle-Zélande	566	685	463
États-Unis	177	156	118
Japon	36	26	31
Corée	2	16	23
<b>Total</b>	<b>1 603</b>	<b>1 516</b>	<b>1 183</b>

### Flux migratoires vers les pays de l'OCDE



### Transferts de fonds



Dix principaux pays de destination OCDE des migrants légaux en 2012 (effectifs, % du total des entrées vers le pays) : NZL (2 258, 5 %), AUS (1 514, 0 %), USA (853, 0 %), CAN (270, 0 %), JPN (154, 0 %), KOR (28, 0 %), DEU (23, 0 %), FRA (20, 0 %), NLD (8, 0 %), AUT (5, 0 %).



Extrait de :

## Connecting with Emigrants A Global Profile of Diasporas 2015

Accéder à cette publication :

<https://doi.org/10.1787/9789264239845-en>

### Merci de citer ce chapitre comme suit :

OCDE (2015), « Fidji », dans *Connecting with Emigrants : A Global Profile of Diasporas 2015*, Éditions OCDE, Paris.

DOI: <https://doi.org/10.1787/9789264241763-11-fr>

Cet ouvrage est publié sous la responsabilité du Secrétaire général de l'OCDE. Les opinions et les arguments exprimés ici ne reflètent pas nécessairement les vues officielles des pays membres de l'OCDE.

Ce document et toute carte qu'il peut comprendre sont sans préjudice du statut de tout territoire, de la souveraineté s'exerçant sur ce dernier, du tracé des frontières et limites internationales, et du nom de tout territoire, ville ou région.

Vous êtes autorisés à copier, télécharger ou imprimer du contenu OCDE pour votre utilisation personnelle. Vous pouvez inclure des extraits des publications, des bases de données et produits multimédia de l'OCDE dans vos documents, présentations, blogs, sites Internet et matériel d'enseignement, sous réserve de faire mention de la source OCDE et du copyright. Les demandes pour usage public ou commercial ou de traduction devront être adressées à [rights@oecd.org](mailto:rights@oecd.org). Les demandes d'autorisation de photocopier une partie de ce contenu à des fins publiques ou commerciales peuvent être obtenues auprès du Copyright Clearance Center (CCC) [info@copyright.com](mailto:info@copyright.com) ou du Centre français d'exploitation du droit de copie (CFC) [contact@cfcopies.com](mailto:contact@cfcopies.com).