

### Espagne: EMEKIN

**Description:** EMEKIN est un projet mené dans la province du Guipuscoa dans le nord de l'Espagne, qui fournit une formation en entrepreneuriat et un soutien financier aux femmes qui veulent créer leur entreprise. Le projet met également en correspondance de jeunes femmes chefs d'entreprise avec des femmes d'affaires plus expérimentées, dans le cadre d'une relation de mentorat.

**Contexte:** L'Espagne a été frappée de plein fouet par la crise économique et le taux de chômage y a augmenté de 260% depuis 2007. Le chômage de longue durée (12 mois ou plus) s'est également intensifié. Si les jeunes et les travailleurs peu qualifiés sont les plus concernés, les femmes ont également été touchées de manière disproportionnée. Depuis 2007, le taux de chômage des femmes reste le plus élevé des pays de l'UE (diagramme A). Les femmes sont également moins susceptibles que les hommes d'occuper un emploi fixe à temps plein.

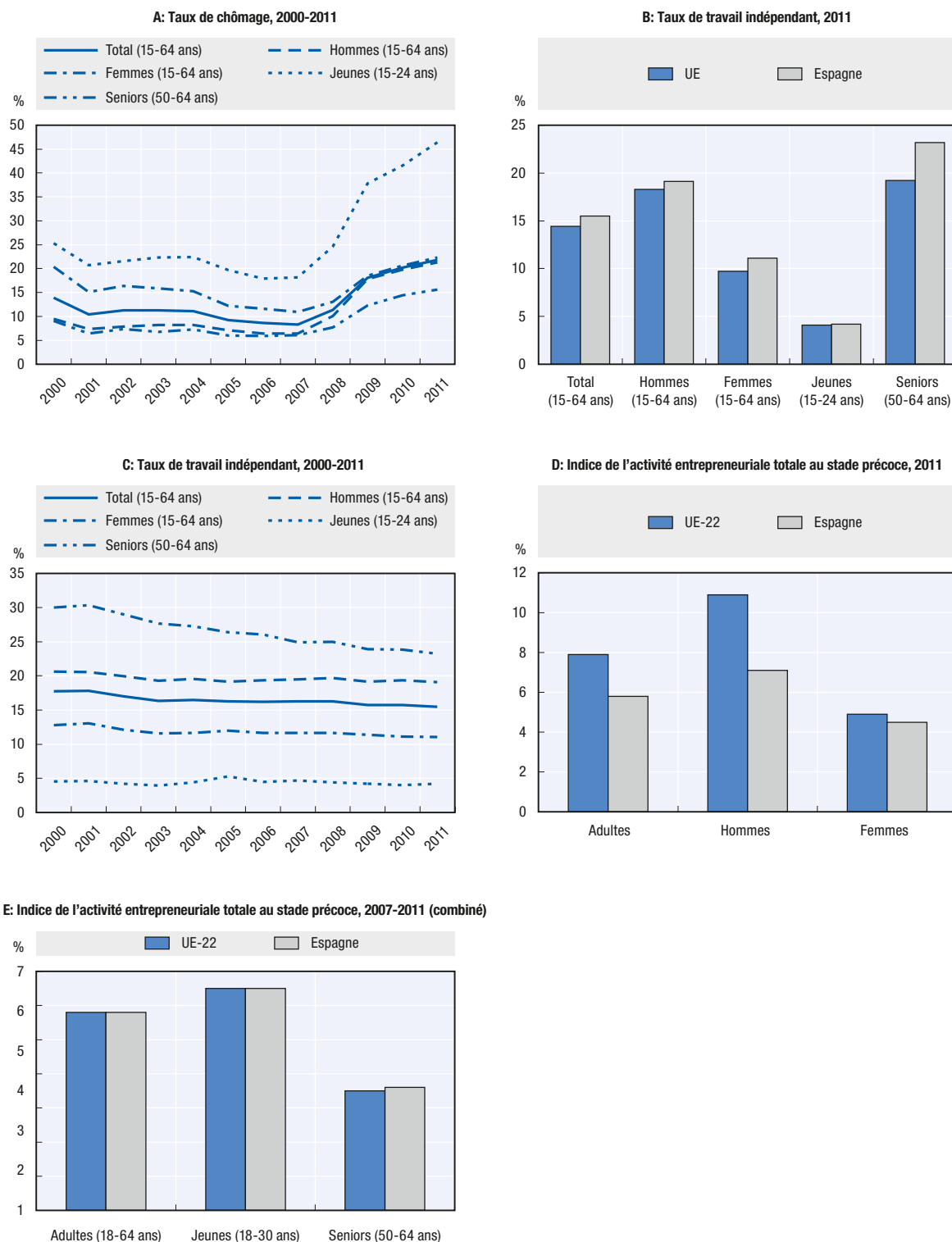
**Problème abordé:** Les femmes affichent un taux de création d'entreprise inférieur à celui des hommes. Celles qui se lancent dans l'aventure dirigent habituellement des entreprises plus petites (c.-à-d. avec un capital d'amorçage moins élevé et moins d'employés) et évoluent sur des marchés plus restreints (par exemple, les entreprises dirigées par des femmes sont moins nombreuses à exporter) (GEM, 2012). Le projet vise à rendre l'entrepreneuriat plus attrayant pour les femmes et à améliorer leurs chances de réussite.

**Approche:** Le projet EMEKIN est géré par le gouvernement provincial du Guipuscoa (*diputación foral de Gipuzkoa*, DFG) en collaboration avec l'Association des femmes d'affaires (ASPEGI) et une caisse d'épargne locale (Caja Laboral). Les femmes accèdent au projet par l'intermédiaire de la DFG, qui dispense une formation sur la création et la gestion d'entreprise. La DFG gère également un réseau de femmes chefs d'entreprise qui fournit un mentorat aux nouvelles propriétaires d'entreprise et des subventions qui peuvent être utilisées pour accéder à des services professionnels tels que les conseils juridiques. La DFG renvoie les femmes qui ont besoin d'une aide pour développer leur plan d'affaires ou de conseils en affaires vers l'ASPEGI et celles qui nécessitent un prêt pour créer leur entreprise vers la caisse d'épargne partenaire. En plus de fournir des prêts à des taux préférentiels, la banque partenaire offre un accompagnement pour l'élaboration des plans d'affaires. En outre, la DFG propose des services destinés à aider les femmes à concilier et à équilibrer leurs responsabilités professionnelles et familiales, comme des structures de garde d'enfants. Le projet est financé à parts égales par le Fonds social européen et par le gouvernement provincial.

**Impact:** Si ce projet n'a pas été officiellement évalué, des données du Global Entrepreneurship Monitor suggèrent que le niveau d'activité entrepreneuriale des femmes dans la province est à la hausse, tant sur le plan qualitatif que quantitatif. Aucune preuve ne rattache toutefois cette observation au projet.

**Facteurs de réussite:** Une caractéristique clé de ce projet est son approche intégrée, qui implique diverses parties prenantes: pouvoirs locaux, établissements financiers et autres femmes chefs d'entreprise. Cette démarche permet aux femmes chefs d'entreprise potentielles de renforcer leur capital humain, social et financier.

Graphique 10.25. Données relatives à l'entrepreneuriat et au travail indépendant en Espagne



Sources: Diagramme A. Eurostat, Enquête sur les forces de travail, 2000-2011; Diagramme B. Eurostat, Enquête sur les forces de travail, 2011; Diagramme C. Eurostat, Enquête sur les forces de travail, 2000-2011; Diagramme D. Présentation tabulaire spéciale de l'enquête sur la population adulte du Global Entrepreneurship Monitor, 2011; Diagramme E. Présentation tabulaire spéciale de l'enquête sur la population adulte du Global Entrepreneurship Monitor, 2007-2011.

StatLink  <http://dx.doi.org/10.1787/888933020217>



Extrait de :

## The Missing Entrepreneurs

Policies for Inclusive Entrepreneurship in Europe

Accéder à cette publication :

<https://doi.org/10.1787/9789264188167-en>

### Merci de citer ce chapitre comme suit :

OCDE/La Commission européenne (2014), « Espagne: EMEKIN », dans *The Missing Entrepreneurs : Policies for Inclusive Entrepreneurship in Europe*, Éditions OCDE, Paris.

DOI: <https://doi.org/10.1787/9789264188211-37-fr>

Cet ouvrage est publié sous la responsabilité du Secrétaire général de l'OCDE. Les opinions et les arguments exprimés ici ne reflètent pas nécessairement les vues officielles des pays membres de l'OCDE.

Ce document et toute carte qu'il peut comprendre sont sans préjudice du statut de tout territoire, de la souveraineté s'exerçant sur ce dernier, du tracé des frontières et limites internationales, et du nom de tout territoire, ville ou région.

Vous êtes autorisés à copier, télécharger ou imprimer du contenu OCDE pour votre utilisation personnelle. Vous pouvez inclure des extraits des publications, des bases de données et produits multimédia de l'OCDE dans vos documents, présentations, blogs, sites Internet et matériel d'enseignement, sous réserve de faire mention de la source OCDE et du copyright. Les demandes pour usage public ou commercial ou de traduction devront être adressées à [rights@oecd.org](mailto:rights@oecd.org). Les demandes d'autorisation de photocopier une partie de ce contenu à des fins publiques ou commerciales peuvent être obtenues auprès du Copyright Clearance Center (CCC) [info@copyright.com](mailto:info@copyright.com) ou du Centre français d'exploitation du droit de copie (CFC) [contact@cfcopies.com](mailto:contact@cfcopies.com).