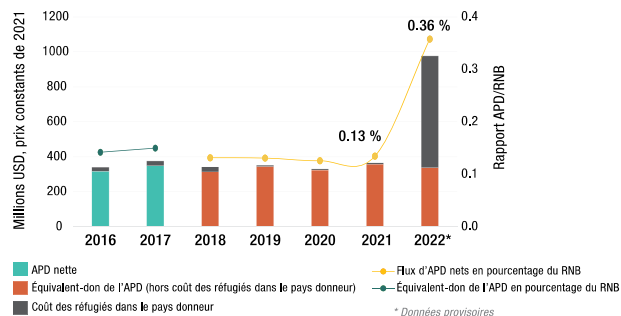


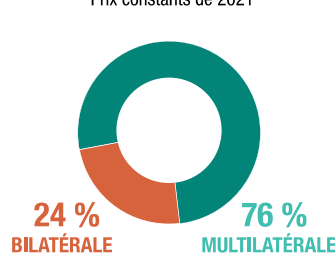
Infographie 2. La coopération de la République tchèque pour le développement en un coup d'œil

Versements bruts, en millions USD et aux prix constants de 2020, sauf mention contraire

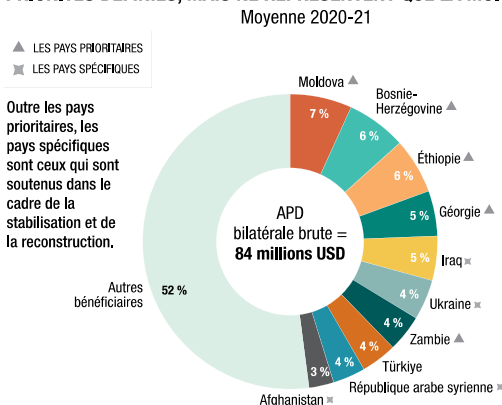
EN 2022, LA RÉPUBLIQUE TCHÈQUE A DÉPASSÉ SON ENGAGEMENT DE CONSACRER 0,33 % DU RNB À L'APD EN RAISON DE SON SOUTIEN À L'UKRAINE ET AUX RÉFUGIÉS UKRAINIENS



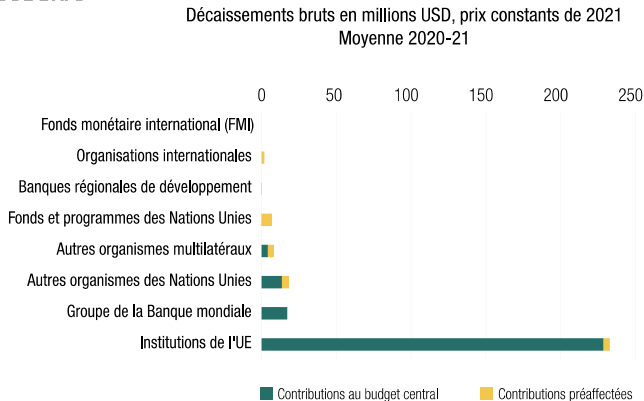
JUSQU'EN 2021, LA MAJEURE PARTIE DE L'APD TCHÈQUE RELEVAIT DE LA COOPÉRATION MULTILATÉRALE



LES PREMIERS BÉNÉFICIAIRES DE L'APD TCHÈQUE COÏNCIDENT AVEC LES PRIORITÉS DÉFINIES, MAIS NE REPRÉSENTENT QUE LA MOITIÉ DE L'APD

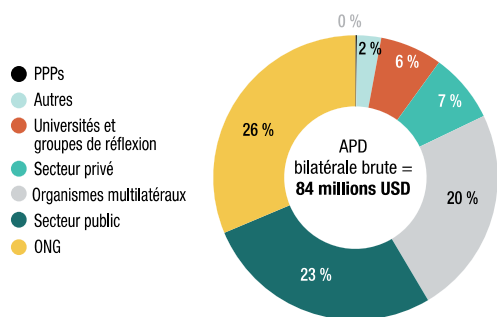


L'UE EST DE LOIN LE PREMIER BÉNÉFICIAIRE DE L'APD MULTILATÉRALE DE LA RÉPUBLIQUE TCHÈQUE



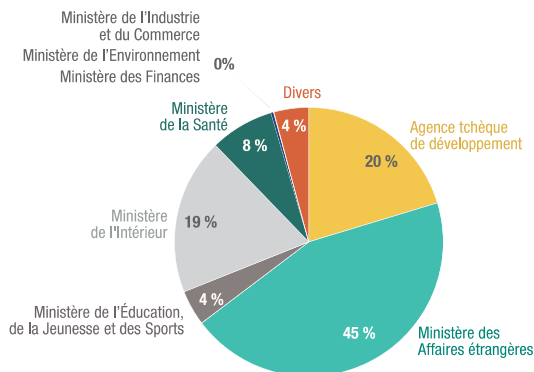
LES ONG SONT LES PRINCIPAUX CANAUX D'ACHEMINEMENT DE LA COOPÉRATION BILATÉRALE TCHÈQUE

Moyenne 2020-21, en millions USD et en pourcentage des décaissements bruts, prix constants de 2021



LE MINISTÈRE DES AFFAIRES ÉTRANGÈRES ET L'AGENCE DE DÉVELOPPEMENT REPRÉSENTENT PLUS DE 65% DE L'AIDE BILATÉRALE

Gross disbursements, per cent of total bilateral ODA





Extrait de :

OECD Development Co-operation Peer Reviews: Czech Republic 2023

Accéder à cette publication :

<https://doi.org/10.1787/eba15a0b-en>

Merci de citer ce chapitre comme suit :

OCDE (2023), « La coopération de la République tchèque pour le développement en un coup d'œil (Infographie) », dans *OECD Development Co-operation Peer Reviews: Czech Republic 2023*, Éditions OCDE, Paris.

DOI: <https://doi.org/10.1787/749457ba-fr>

Ce document, ainsi que les données et cartes qu'il peut comprendre, sont sans préjudice du statut de tout territoire, de la souveraineté s'exerçant sur ce dernier, du tracé des frontières et limites internationales, et du nom de tout territoire, ville ou région. Des extraits de publications sont susceptibles de faire l'objet d'avertissements supplémentaires, qui sont inclus dans la version complète de la publication, disponible sous le lien fourni à cet effet.

L'utilisation de ce contenu, qu'il soit numérique ou imprimé, est régie par les conditions d'utilisation suivantes :

<http://www.oecd.org/fr/conditionsdutilisation>.