

ANNEXE A

Découpage territorial et typologie régionale

Tableau A.1. **Découpage territorial des pays membres de l'OCDE**

Région	Niveau territorial 2 (TL2)	Niveau territorial 3 (TL3)	Grille non officielle
Australie	États/territoires (8)	Divisions statistiques (SD) (60)	–
Autriche	Bundesländer (9)	Gruppen von Politischen Bezirken (35)	–
Belgique	Régions (3)	Provinces (11)	–
Canada	Provinces et territoires (12)	Divisions de recensement (288)	EPA, régions économiques (71)
Chili	Régions (15)	Provinces (54)	–
République tchèque	Oblasti (8)	Kraje (14)	–
Danemark	Regioner (5)	Landsdeler (11)	–
Estonie	Région (1)	Groupes de maakond (5)	–
Finlande	Suuralueet (5)	Maakunnat (20)	–
France	Régions (22)	Départements (96)	–
Allemagne	Länder (16)	Régions d'aménagement du territoire (96)	–
Grèce	Groupes de régions de développement (4)	Régions de développement (13)	–
Hongrie	Régions statistiques (7)	Comtés+Budapest (20)	–
Islande	Régions (2)	Landsvaedi (8)	–
Irlande	Groupes de régions (2)	Régions (8)	–
Israël	Districts (7)		–
Italie	Régions (21)	Provinces (107)	–
Japon	Groupes de préfectures (10)	Préfectures (47)	–
Corée	Régions (7)	Ville spéciale, villes métropolitaines et provinces (16)	–
Luxembourg	État (1)	État (1)	–
Mexique	États (32)	Groupes de municipalités (209)	–
Pays-Bas	Landsdelen (4)	Provinces (12)	–
Nouvelle-Zélande	Groupes de conseils régionaux (2)	Conseils régionaux (RC) (14)	–
Norvège	Landsdeler (7)	Fylker (19)	–
Pologne	Wojewodztwa (16)	Podregiony (66)	–
Portugal	Comissões de coordenação e desenvolvimento regional + regiões autónomas (7)	Grupos de concelhos (30)	–
République slovaque	Zoskupenia krajov (4)	Kraj (8)	–
Slovénie	Kohezijske regije (2)	Statistične regije (12)	–
Espagne	Communautés autonomes (19)	Provinces (59)	–
Suède	Riksomraden (8)	Lan (21)	–
Suisse	Grandes régions (7)	Cantons (26)	–
Turquie	Régions (26)	Provinces (81)	–
Royaume-Uni	Régions (GOR) + Écosse, Pays de Galles et Irlande du Nord (12)	Comtés, groupes de localités (unitary authorities), zones écossaises LEC, groupes de districts (133)	–
États-Unis	États (51)	Zones économiques (179)	–

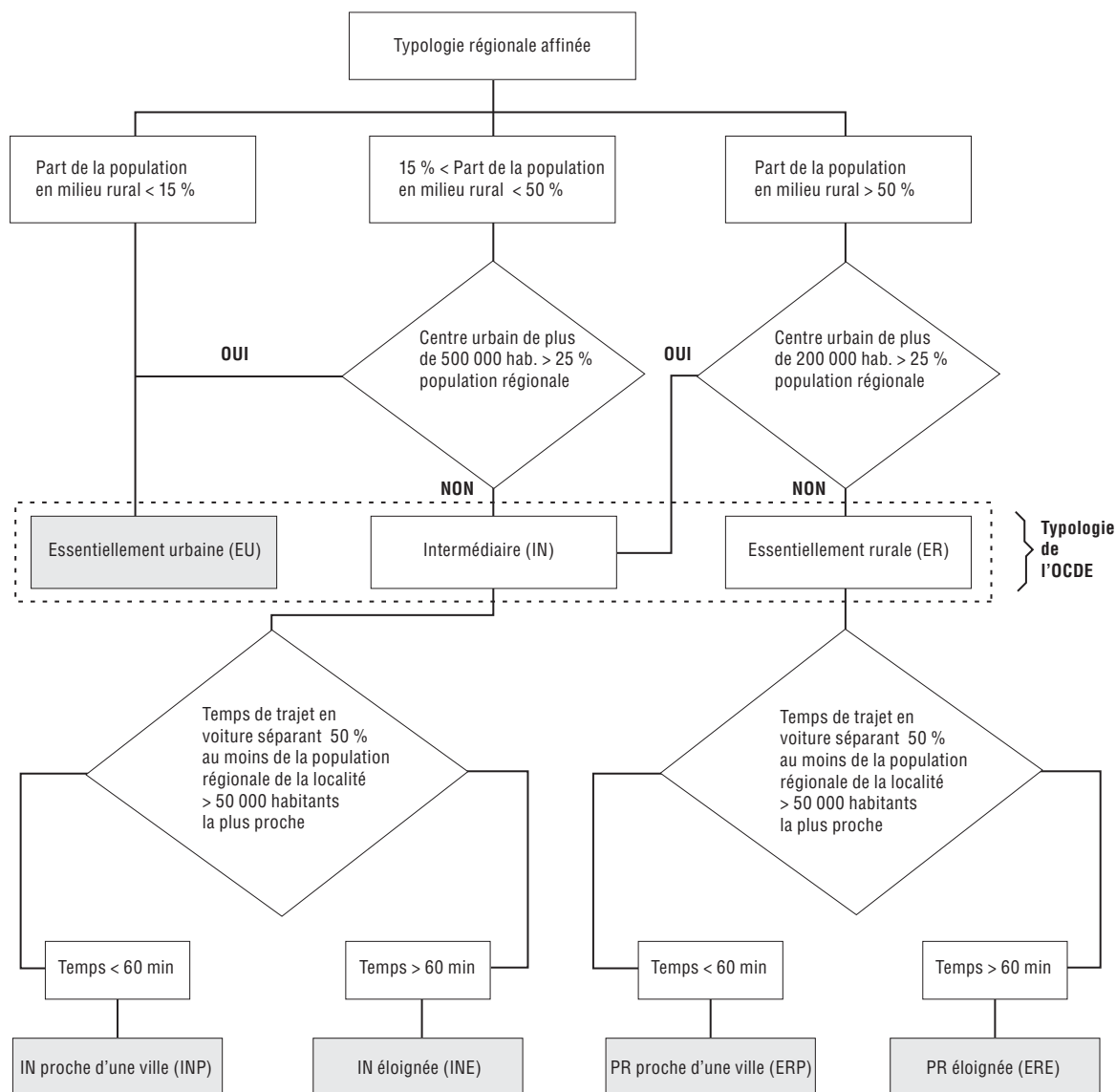
Tableau A.2. **Découpage territorial des pays du groupe BRICS**

Région	Niveau territorial 2 (TL2)	Niveau territorial 3 (TL3)
Brésil	États (estados) et district fédéral (Distrito Federal) (27)	Mesorregioes (137)
Chine	31 provinces, régions autonomes et municipalités relevant du gouvernement central ; région administrative spéciale de Hong-Kong, région administrative spéciale de Macao et Taipei chinois (33)	
Inde	États et territoires de l'Union (35)	
Fédération de Russie	Oblast ou okrug (83)	
Afrique du Sud	Provinces (9)	

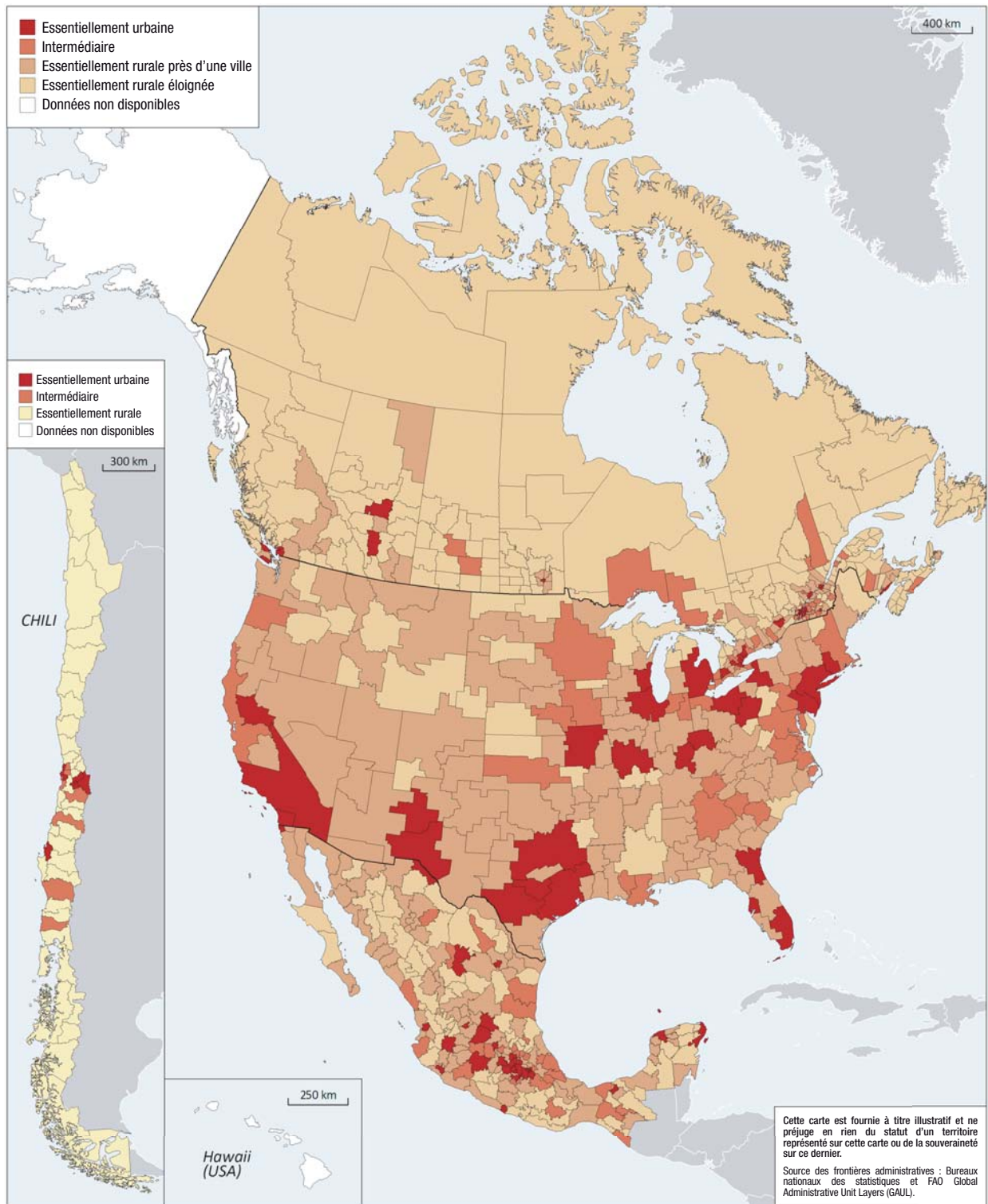
Tableau A.3. **Pourcentage de la population vivant dans des régions TL3 essentiellement rurales (ER), intermédiaires (IN) et essentiellement urbaines (EU) et nombre de régions correspondantes pour chaque pays**

	Pourcentage de la population (2008)			Nombre de régions (TL3)		
	ER	IN	EU	ER	IN	EU
Australie	21.95	20.88	57.18	41	13	6
Autriche	45.66	30.87	23.47	25	8	2
Belgique	2.48	14.24	83.28	1	2	8
Canada	28.29	16.21	55.50	223	35	30
Chili	35.67	14.41	49.91	41	7	6
République tchèque	4.95	83.38	11.68	1 12 1		
Danemark	42.84	27.89	29.27	5	3	3
Estonie	10.46	76.81	12.73	1 3 1		
Finlande	61.67	12.13	26.20	17	2	1
France	16.94	48.31	34.74	36	46	14
Allemagne	17.91	25.93	56.16	31	30	35
Grèce	39.96	23.83	36.22	10	2	1
Hongrie	40.97	42.09	16.95	11	8	1
Islande	36.96	63.04		7	1	0
Irlande	72.45	0	27.55	7	0	1
Italie	9.22	38.27	52.51	23	51	33
Japon	12.45	31.88	55.67	13	22	12
Corée	17.19	13.08	69.73	5	3	8
Luxembourg	0	100.00	0	0	1	0
Mexique	36.15	17.12	46.73	145	30	34
Pays-Bas	0	15.02	84.98	0	5	7
Nouvelle-Zélande	0	55.76	44.24	0	12	2
Norvège	47.99	40.18	11.83	13	5	1
Pologne	46.37	31.13	22.50	34	20	12
Portugal	20.85	26.78	52.36	15	8	7
République slovaque	25.21	63.48	11.31	2	5	1
Slovénie	57.13	42.87	0	8	4	0
Espagne	13.42	38.07	48.51	22	25	12
Suède	48.86	29.91	21.23	18	2	1
Suisse	8.95	49.69	41.37	7	12	7
Turquie	25.59	23.82	50.59	45	23	13
Royaume-Uni	2.03	28.43	69.54	11	40	82
États-Unis	37.66	20.05	42.29	132	21	26

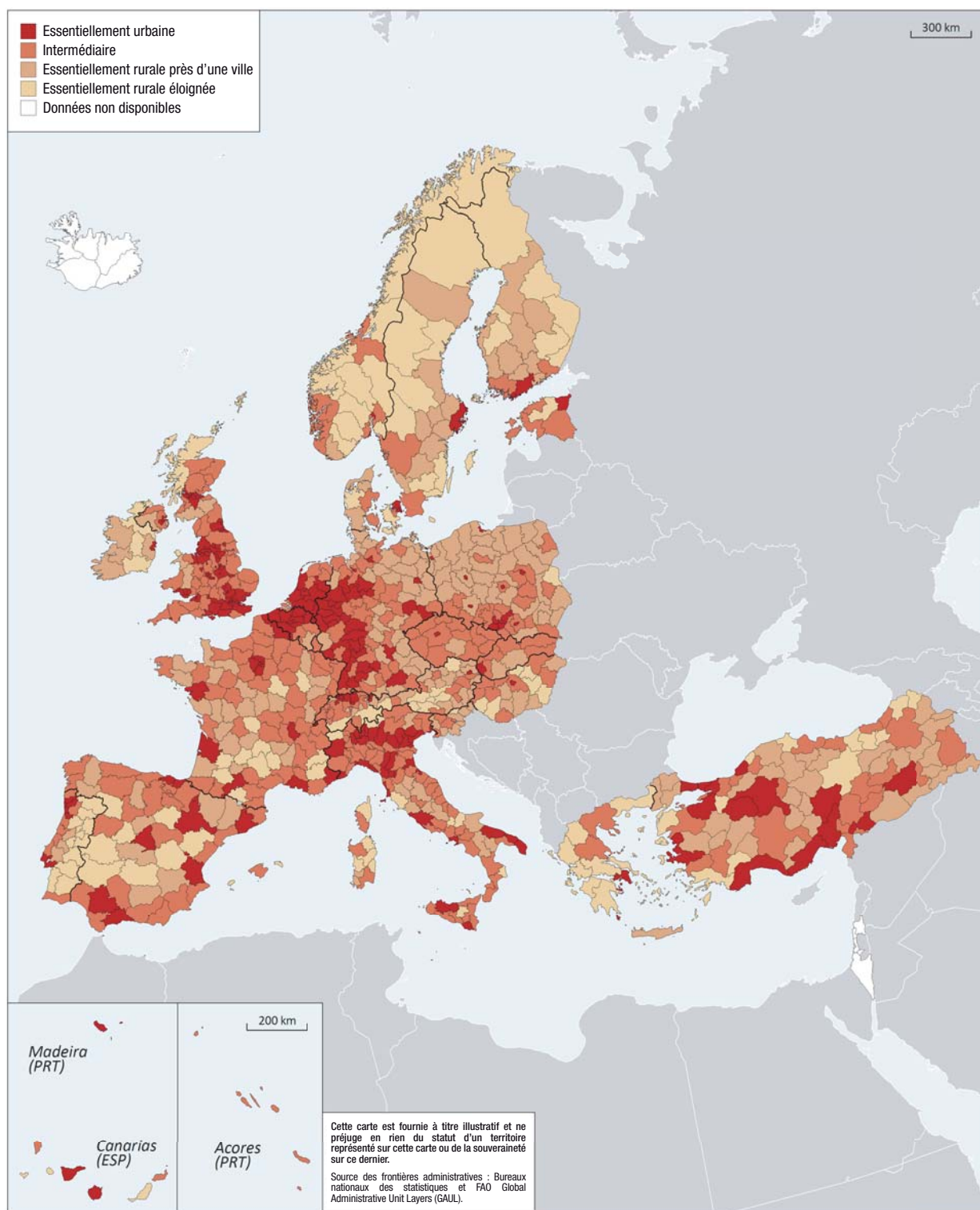
Graphique A.1. Typologie régionale affinée



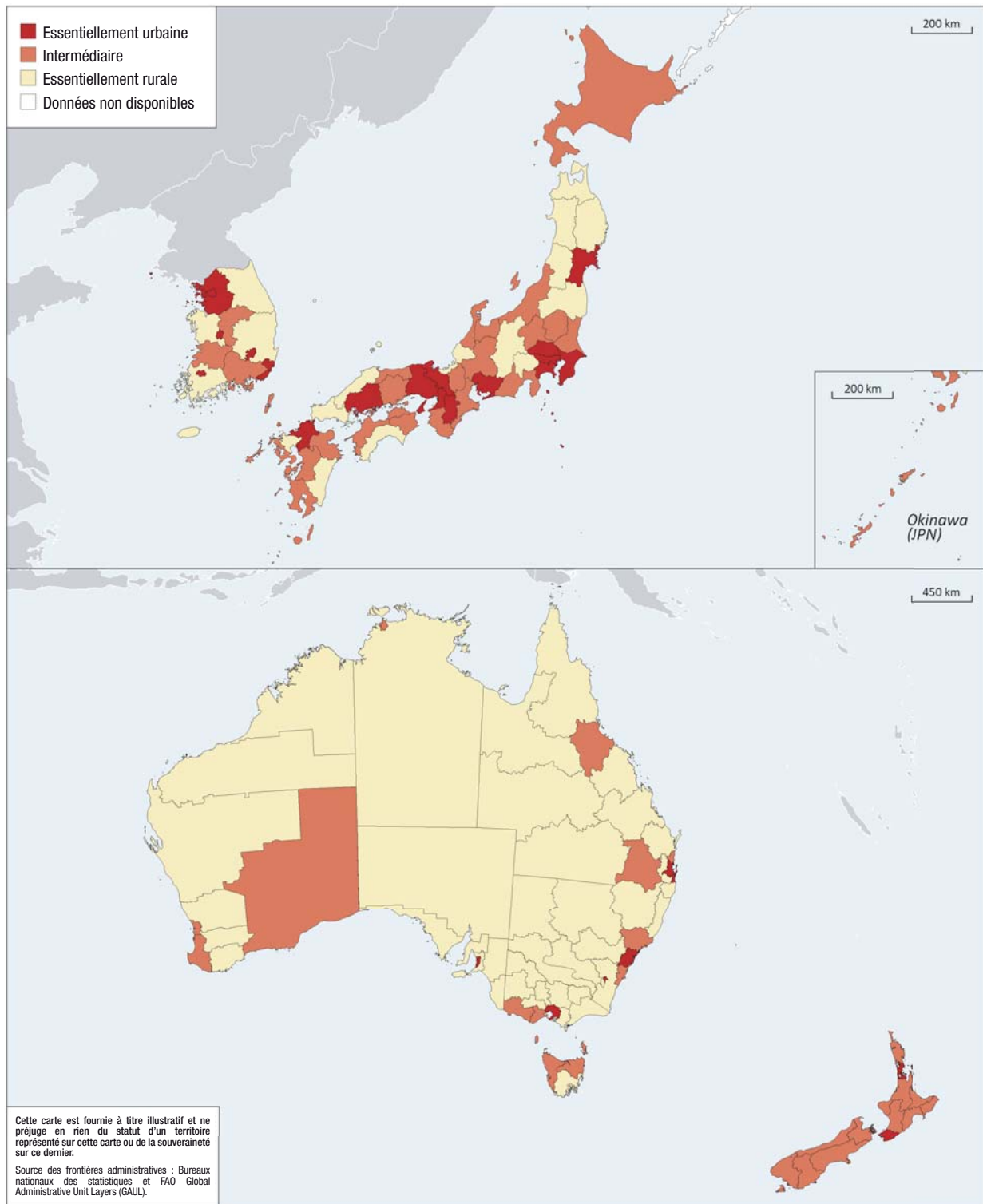
Graphique A.2. Typologie régionale affinée : Amériques



Graphique A.3. Typologie régionale affinée : Europe



Graphique A.4. Typologie régionale des pays de l'OCDE : Asie et Océanie (TL3)





Extrait de :
OECD Regions at a Glance 2011

Accéder à cette publication :
https://doi.org/10.1787/reg_glance-2011-en

Merci de citer ce chapitre comme suit :

OCDE (2012), « Découpage territorial et typologie régionale », dans *OECD Regions at a Glance 2011*, Éditions OCDE, Paris.

DOI: https://doi.org/10.1787/reg_glance-2011-38-fr

Cet ouvrage est publié sous la responsabilité du Secrétaire général de l'OCDE. Les opinions et les arguments exprimés ici ne reflètent pas nécessairement les vues officielles des pays membres de l'OCDE.

Ce document et toute carte qu'il peut comprendre sont sans préjudice du statut de tout territoire, de la souveraineté s'exerçant sur ce dernier, du tracé des frontières et limites internationales, et du nom de tout territoire, ville ou région.

Vous êtes autorisés à copier, télécharger ou imprimer du contenu OCDE pour votre utilisation personnelle. Vous pouvez inclure des extraits des publications, des bases de données et produits multimédia de l'OCDE dans vos documents, présentations, blogs, sites Internet et matériel d'enseignement, sous réserve de faire mention de la source OCDE et du copyright. Les demandes pour usage public ou commercial ou de traduction devront être adressées à rights@oecd.org. Les demandes d'autorisation de photocopier une partie de ce contenu à des fins publiques ou commerciales peuvent être obtenues auprès du Copyright Clearance Center (CCC) info@copyright.com ou du Centre français d'exploitation du droit de copie (CFC) contact@cfcopies.com.