



Annexe C

**DÉVELOPPEMENT ET MISE EN ŒUVRE DE PISA –
UNE INITIATIVE CONCERTÉE**

INTRODUCTION

Le programme PISA est le fruit d'un effort concerté. Il met en synergie l'expertise scientifique des pays participants et les gouvernements de ces pays le dirigent conjointement en fonction de préoccupations communes en matière d'action publique.

Un Conseil directeur PISA, au sein duquel chaque pays est représenté, définit, dans le contexte des objectifs de l'OCDE, les priorités d'action concernant le programme PISA et veille au respect de ces priorités au cours de la mise en œuvre du programme. Il est chargé de déterminer les priorités en ce qui concerne l'élaboration d'indicateurs, la mise au point des instruments d'évaluation et la présentation des résultats.

Des experts des pays participants sont également membres de groupes de travail chargés d'établir un lien entre les objectifs d'action de l'enquête PISA et les meilleures compétences techniques disponibles au niveau international. En collaborant aux travaux de ces groupes d'experts, les pays veillent à ce que les instruments d'évaluation utilisés dans le cadre de l'enquête PISA soient valides au plan international et prennent en compte le contexte culturel et éducatif des pays de l'OCDE, à ce qu'ils se fondent sur des méthodes de mesure rigoureuses et à ce qu'ils mettent l'accent sur la fidélité des données et leur validité sur le plan éducatif.

Par l'intermédiaire des Directeurs nationaux de projet, les pays participants mettent en œuvre le projet PISA à l'échelle nationale dans le cadre des procédures d'exécution convenues. Les Directeurs nationaux de projet ont un rôle de premier plan à jouer pour garantir la bonne qualité de l'exécution de l'enquête et pour contrôler et évaluer les résultats de l'enquête, ainsi que les analyses, les rapports et les publications.

La conception et l'exécution des enquêtes, à l'intérieur du cadre défini par le Conseil directeur PISA, relèvent de la responsabilité de contractants. Lors de l'enquête PISA 2009, l'élaboration des questionnaires a été confiée à un consortium dirigé par Cito International en partenariat avec l'université de Twente. Le développement et la mise en œuvre de l'évaluation cognitive et des options internationales étaient dirigés par l'Australian Council for Educational Research (ACER). Les autres membres du Consortium sont cApStAn Linguistic Quality Control (Belgique), le Deutsches Institut für Internationale Pädagogische Forschung (DIPF, Allemagne), le National Institute for Educational Policy Research (NIER, Japon), l'Unité d'analyse des systèmes et des pratiques d'enseignement (aSPe, Belgique) et WESTAT (États-Unis).

Le Secrétariat de l'OCDE est responsable de la gestion globale du programme. Il suit la mise en œuvre de ce dernier au jour le jour, assure le secrétariat du Conseil directeur PISA, facilite la recherche de consensus entre les pays participants et sert d'interlocuteur entre le Conseil directeur PISA et le consortium international chargé de la mise en œuvre des activités. Le Secrétariat de l'OCDE produit également les indicateurs et les analyses, et prépare les publications et les rapports internationaux conjointement avec le Consortium PISA et en consultation étroite avec les pays membres de l'OCDE, tant sur le plan des orientations politiques (par l'entremise du Conseil directeur PISA) que sur celui de la réalisation (par l'intermédiaire des Directeurs nationaux de projet).

Ci-dessous figure la liste des membres des diverses instances de PISA ainsi que des experts et des consultants qui ont contribué à PISA.

Membres du Conseil directeur PISA

Président : Lorna Bertrand

Pays membres de l'OCDE

Allemagne : Annemarie Klemm, Maximilian Müller-Härlin et Elfriede Ohrnberger

Australie : Tony Zanderigo

Autriche : Mark Németh

Belgique : Christiane Blondin, Isabelle Erauw et Micheline Scheyfs

Canada : Pierre Brochu, Patrick Bussière et Tomasz Gluszynski

Chili : Leonor Cariola

Corée : Whan Sik Kim

Danemark : Tine Bak

Espagne : Enrique Roca Cobo

Estonie : Maie Kitsing

États-Unis : Daniel McGrath et Eugene Owen

Finlande : Jari Rajanen

France : Bruno Trosseille

Grèce : Panagiotis Kazantzis (01/07/05-31/03/10), Vassilia Hatzinikita (à partir du 31/03/10)

Hongrie : Benő Csapó

Irlande : Jude Cosgrove

Islande : Júlíus K. Björnsson

Israël : Michal Beller

Italie : Piero Cipollone

Japon : Ryo Watanabe

Luxembourg : Michel Lanners

Mexique : Francisco Ciscamani

Norvège : Anne-Berit Kavli

Nouvelle-Zélande : Lynne Whitney

Pays-Bas : Paul van Oijen

Pologne : Stanislaw Drzazdzewski

Portugal : Carlos Pinto Ferreira

République slovaque : Julius Hauser, Romana Kanovska et Paulina Korsnakova

République tchèque : Jana Strakova

Royaume-Uni : Lorna Bertrand et Mal Cooke

Slovénie : Andreja Barle Lakota

Suède : Anita Wester

Suisse : Ariane Baechler Soderstrom et Heinz Rhyen

Turquie : Meral Alkan

Observateurs

Albanie : Ndrim Mehmeti

Argentine : Liliana Pascual



Azerbaïdjan : Talib Sharifov
Brésil : Joaquim José Soares Neto
Bulgarie : Neda Kristanova
Colombie : Margarita Peña
Croatie : Michelle Braš-Roth
Dubaï (Émirats arabes unis) : Mariam Al Ali
Fédération de Russie : Galina Kovalyova
Hong-Kong (Chine) : Esther Sui-chu Ho
Indonésie : Mansyur Ramli
Jordanie : Khattab Mohammad Abulibdeh
Kazakhstan : Yermekov Nurmukhammed Turlynovich
Kirghizistan : Inna Valkova
Lettonie : Andris Kangro
Liechtenstein : Christian Nidegger
Lituanie : Rita Dukynaite
Macao (Chine) : Kwok-cheung Cheung
Monténégro : Zelijko Jacimovic
Panama : Arturo Rivera
Pérou : Liliana Miranda Molina
Qatar : Adel Sayed
Roumanie : Roxana Mihail
Serbie : Dragica Pavlovic Babic
Shanghai (Chine) : Minxuan Zhang
Singapour : Low Khah Gek
Taïpei chinois : Chih-Wei Hue et Fou-Lai Lin
Thaïlande : Precharn Dechsri
Trinité-et-Tobago : Harrilal Seecharan
Tunisie : Kameleddine Gaha
Uruguay : Andrés Peri

Directeurs nationaux de projet pour PISA 2009

Albanie : Alfonso Harizaj
Allemagne : Nina Jude et Eckhard Klieme
Argentine : Antonio Gutiérrez
Australie : Sue Thomson
Autriche : Ursula Schwantner
Azerbaïdjan : Emin Meherremov
Belgique : Ariane Baye et Inge De Meyer
Brésil : Sheyla Carvalho Lira
Bulgarie : Svetla Petrova
Canada : Pierre Brochu et Tamara Knighton
Chili : Ema Lagos
Colombie : Francisco Ernesto Reyes
Corée : Kyung-Hee Kim
Croatie : Michelle Braš Roth
Danemark : Niels Egelund
Dubaï (Émirats arabes unis) : Mariam Al Ali
Espagne : Lis Cercadillo
Estonie : Gunda Tire
États-Unis : Dana Kelly et Holly Xie
Fédération de Russie : Galina Kovalyova
Finlande : Jouni Välijärvi
France : Sylvie Fumel

Grèce : Panagiotis Kazantzis (du 01/07/05 au 18/11/08),
 Chryssa Sofianopoulou (à partir du 18/11/08)
Hong-Kong (Chine) : Esther Sui-chu Ho
Hongrie : Ildikó Balázs
Indonésie : Burhanuddin Tola
Irlande : Rachel Perkins
Islande : Almar Midvik Halldorsson
Israël : Inbal Ron Kaplan et Joel Rapp
Italie : Laura Palmerio
Japon : Ryo Watanabe
Jordanie : Khattab Mohammad Abulibdeh
Kazakhstan : Damitov Bazar Kabdoshevich
Kirghizistan : Inna Valkova
Lettonie : Andris Kangro
Liechtenstein : Christian Nidegger
Lituanie : Jolita Dudaitė
Luxembourg : Bettina Boehm
Macao (Chine) : Kwok-cheung Cheung
Mexique : María-Antonieta Díaz-Gutiérrez
Monténégro : Verica Ivanovic
Nouvelle-Zélande : Maree Telford
Norvège : Marit Kjaernslid
Panama : Zoila Castillo
Pays-Bas : Erna Gille
Pérou : Liliana Miranda Molina
Pologne : Michal Federowicz
Portugal : Anabela Serrão
Qatar : Asaad Tounakti
République tchèque : Jana Paleckova
République slovaque : Paulina Korsnakova
Roumanie : Silviu Cristian Mirescu
Royaume-Uni : Jenny Bradshaw et Mal Cooke
Serbie : Dragica Pavlovic Babic
Shanghai (Chine) : Jing Lu et MinXuan Zhang
Singapour : Chia Siang Hwa et Poon Chew Leng
Slovénie : Mojca Straus
Suède : Karl-Göran Karlsson
Suisse : Christian Nidegger
Taïpei chinois : Pi-Hsia Hung
Thaïlande : Sune Klainin
Trinité-et-Tobago : Harrilal Seecharan
Tunisie : Kameleddine Gaha
Turquie : Müfide Çaliskan
Uruguay : María Sánchez

Secrétariat de l'OCDE

Andreas Schleicher (coordination générale de PISA et des relations entre pays membres et pays et économies partenaires)
 Marilyn Achiron (assistance éditoriale)
 Marika Boiron (assistance éditoriale)
 Simone Bloem (analyse des données)
 Francesca Borgonovi (analyse des données)

Niccolina Clements (assistance éditoriale)
 Michael Davidson (gestion du projet et analyse des données)
 Juliet Evans (administration et coordination des relations entre pays membres et pays et économies partenaires)
 Miyako Ikeda (analyse des données)
 Maciej Jakubowski (analyse des données)
 Guillermo Montt (analyse des données)
 Diana Morales (assistance administrative)
 Soojin Park (analyse des données)
 Mebrak Tareke (assistance éditoriale)
 Sophie Vayssettes (analyse des données)
 Elisabeth Villoutreix (assistance éditoriale)
 Karin Zimmer (gestion du projet)
 Pablo Zoido (analyse des données)

Groupes d'experts PISA pour l'enquête PISA 2009

Groupe d'experts chargé de la lecture

Irwin Kirsch (Education Testing Service, New Jersey, États-Unis)
 Sachiko Adachi (Université de Niigata, Japon)
 Charles Alderson (Lancaster University, Royaume-Uni)
 John de Jong (Language Testing Services, Pays-Bas)
 John Guthrie (University of Maryland, États-Unis)
 Dominique Lafontaine (Université de Liège, Belgique)
 Minwoo Nam (Korea Institute of Curriculum and Evaluation, Corée)
 Jean-François Rouet (Université de Poitiers, France)
 Wolfgang Schnotz (Université de Koblenz-Landau, Allemagne)
 Eduardo Vidal-Abarca (Université de Valence, Espagne)

Groupe d'experts chargé des mathématiques

Jan de Lange (président) (Université d'Utrecht, Pays-Bas)
 Werner Blum (Université de Kassel, Allemagne)
 John Dossey (Illinois State University, États-Unis)
 Zbigniew Marciniak (Université de Varsovie, Pologne)
 Mogens Niss (Université de Roskilde, Danemark)
 Yoshinori Shimizu (Université de Tsukuba, Japon)

Groupe d'experts chargé des sciences

Rodger Bybee (président) (BSCS, Colorado Springs, États-Unis)
 Peter Fensham (Queensland University of Technology, Australie)
 Svein Lie (Université d'Oslo, Norvège)
 Yasushi Ogura (National Institute for Educational Policy Research, Japon)
 Manfred Prenzel (Université de Kiel, Allemagne)
 Andrée Tiberghien (Université de Lyon, France)

Groupe d'experts en charge des questionnaires

Jaap Scheerens (président) (Université de Twente, Pays-Bas)
 Pascal Bressoux (Université Pierre Mendès France, France)
 Yin Cheong Cheng (Hong Kong Institute of Education, Hong-Kong [Chine])
 David Kaplan (University of Wisconsin – Madison, États-Unis)
 Eckhard Klieme (DIPF, Allemagne)

Henry Levin (Columbia University, États-Unis)
 Pirjo Linnakylä (Université de Jyväskylä, Finlande)
 Ludger Wößmann (Université de Munich, Allemagne)

Groupe de conseillers techniques PISA

Keith Rust (président) (Westat, États-Unis)
 Ray Adams (ACER)
 John de Jong (Language Testing Services, Pays-Bas)
 Cees Glas (Université de Twente, Pays-Bas)
 Aletta Grisay (consultante, Saint-Maurice, France)
 David Kaplan (University of Wisconsin – Madison, États-Unis)
 Christian Monseur (Université de Liège, Belgique)
 Sophia Rabe-Hesketh (University of California – Berkeley, États-Unis)
 Thierry Rocher (ministère de l'Éducation nationale, France)
 Norman Verhelst (CITO, Pays-Bas)
 Kentaro Yamamoto (ETS, New Jersey, États-Unis)
 Rebecca Zwick (University of California – Santa Barbara, États-Unis)

Consortium PISA chargé de l'élaboration des questionnaires

Cito International

Johanna Kordes
 Hans Kuhlemeier
 Astrid Mols
 Henk Moelands
 José Noijons

Université de Twente

Cees Glas
 Khurrem Jehangir
 Jaap Scheerens

Consortium PISA chargé du développement et de la mise en œuvre de l'évaluation cognitive et des options internationales

Australian Council for Educational Research

Ray Adams (directeur du Consortium PISA 2009)
 Susan Bates (gestion)
 Alla Berezner (traitement et analyse des données)
 Yan Bibby (traitement et analyse des données)
 Esther Brakey (assistance administrative)
 Wei Buttress (gestion et contrôle de la qualité)
 Renee Chow (traitement et analyse des données)
 Judith Cosgrove (traitement et analyse des données, et assistance aux centres nationaux)
 John Cresswell (rapports et publication)
 Alex Daraganov (traitement et analyse des données)
 Daniel Duckworth (développement des évaluations de lecture)
 Kate Fitzgerald (traitement et échantillonnage des données)
 Daniel Fullarton (technologies de l'information)
 Eveline Gebhardt (traitement et analyse des données)
 Mee-Young Handayani (traitement et analyse des données)



Elizabeth Hersbach (assurance qualité)
 Sam Haldane (technologies de l'information et évaluations informatisées)
 Karin Hohlfield (développement des évaluations de lecture)
 Jennifer Hong (traitement et échantillonnage des données)
 Tony Huang (gestion et technologies de l'information)
 Madelaine Imber (évaluations de lecture et assistance administrative)
 Nora Kovarcikova (enquêtes)
 Winson Lam (technologies de l'information)
 Tom Lumley (développement des évaluations de lecture imprimées et informatisées)
 Greg Macaskill (gestion, traitement et échantillonnage des données)
 Ron Martin (développement des évaluations de sciences)
 Barry McCrae (directeur des évaluations de lecture informatisées, développement des évaluations de sciences)
 Juliette Mendelovits (développement des évaluations de lecture imprimées et informatisées)
 Martin Murphy (opérations de terrain et échantillonnage)
 Thoa Nguyen (traitement et analyse des données)
 Penny Pearson (assistance administrative)
 Anna Plotka (conception graphique)
 Alla Routitsky (traitement et analyse des données)
 Wolfram Schulz (gestion et analyse des données)
 Dara Searle (développement des évaluations de lecture imprimées et informatisées)
 Naoko Tabata (enquêtes)
 Ross Turner (gestion et développement des évaluations de mathématiques)
 Daniel Urbach (traitement et analyse des données)
 Eva Van de gaer (analyse des données)
 Charlotte Waters (gestion, traitement et analyse des données)
 Maurice Walker (évaluations informatisées de la lecture et échantillonnage)
 Wahyu Wardono (gestion et technologies de l'information)
 Louise Wenn (traitement et analyse des données)
 Yan Wiwecka (technologies de l'information)

Westat

Eugene Brown (pondération)
 Fran Cohen (pondération)
 Susan Fuss (échantillonnage et pondération)
 Amita Gopinath (pondération)
 Sheila Krawchuk (échantillonnage, pondération et contrôle de la qualité)
 Thanh Le (échantillonnage, pondération et contrôle de la qualité)
 Jane Li (échantillonnage et pondération)
 John Lopdell (échantillonnage et pondération)
 Shawn Lu (pondération)
 Keith Rust (directeur du Consortium PISA pour l'échantillonnage et la pondération)
 William Wall (pondération)

Erin Wilson (échantillonnage et pondération)
 Marianne Winglee (pondération)
 Sergey Yagodine (pondération)

The National Institute for Educational Research, Japon

Hidefumi Arimoto (développement des évaluations de lecture)
 Hisashi Kawai (développement des évaluations de lecture)

cApStAn Linguistic Quality Control

Steve Dept (services de traduction et de révision)
 Andrea Ferrari (services de traduction et de révision)
 Laura Wäyrynen (gestion de la révision)

Unité d'analyse des systèmes et des pratiques d'enseignement (aSPe)


Ariane Baye (développement des évaluations de lecture imprimées et informatisées)
 Casto Grana-Monteirin (traduction et révision)
 Dominique Lafontaine (membre du groupe d'experts chargé de la lecture)
 Christian Monseur (analyse des données et membre du TAG)
 Anne Matoul (traduction et vérification)
 Patricia Schillings (développement des évaluations de lecture imprimées et informatisées)

Deutsches Institut für Internationale Pädagogische Forschung (DIPF)

Cordula Artelt (Université de Bamberg) (développement des évaluations de lecture et élaboration du cadre des questionnaires)
 Michel Dorochevsky (Softcon) (développement logiciel)
 Frank Goldhammer (développement des évaluations de lecture informatisées)
 Dieter Heyer (Softcon) (développement logiciel)
 Nina Jude (développement des évaluations de lecture informatisées)
 Eckhard Klieme (co-directeur de projets pour DIPF)
 Holger Martin (Softcon) (développement logiciel)
 Johannes Naumann (développement des évaluations de lecture informatisées)
 Jean-Paul Reef (consultant international)
 Heiko Roelke (co-directeur de projets pour DIPF)
 Wolfgang Schneider (Université de Würzburg) (développement des évaluations de lecture et élaboration du cadre des questionnaires)
 Petra Stanat (Université de Humboldt, Berlin) (développement des évaluations de lecture)
 Britta Upsing (développement des évaluations de lecture informatisées)

Autres experts

Tobias Dörfler (Université de Bamberg) (développement des évaluations de lecture)
 Tove Stjern Frønes (ILS, Université d'Oslo) (développement des évaluations de lecture)
 Béatrice Halleux (consultante, HallStat SPRL) (traduction/arbitrage des révisions, développement des sources françaises)
 Øystein Jetne (ILS, Université d'Oslo) (développement des évaluations de lecture imprimées et informatisées)



Kees Lagerwaard (Institute for Educational Measurement of Netherlands) (développements des évaluations de mathématiques)

Pirjo Linnakylä (Université de Jyväskylä) (développement des évaluations de lecture)

Anne-Laure Monnier (consultante, France) (développement des sources françaises)

Jan Mejdning (Danish School of Education, Université d'Aarhus) (développement des évaluations de lecture imprimées et informatisées)

Eva Kristin Narvhus (ILS, Université d'Oslo) (développement des évaluations de lecture imprimées et informatisées)

Rolf V. Olsen (ILS, Université d'Oslo) (développement des évaluations de sciences)

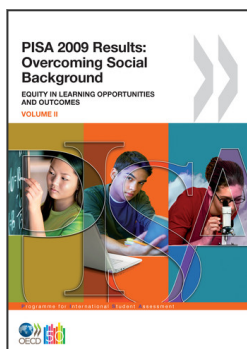
Robert Laurie (ministère de l'Éducation du Nouveau-Brunswick, Canada) (développement des évaluations de sciences)

Astrid Roe (ILS, Université d'Oslo) (développement des évaluations de lecture imprimées et informatisées)

Hanako Senuma (Université de Tamagawa, Japon) (développement des évaluations de mathématiques)

Autres contributeurs à la présente publication

Fung-Kwan Tam (mise en page)



Extrait de :

PISA 2009 Results: Overcoming Social Background

Equity in Learning Opportunities and Outcomes (Volume II)

Accéder à cette publication :

<https://doi.org/10.1787/9789264091504-en>

Merci de citer ce chapitre comme suit :

OCDE (2011), « Annexe C : Développement et mise en oeuvre de pisa – une initiative concertée », dans *PISA 2009 Results: Overcoming Social Background : Equity in Learning Opportunities and Outcomes (Volume II)*, Éditions OCDE, Paris.

DOI: <https://doi.org/10.1787/9789264091528-14-fr>

Cet ouvrage est publié sous la responsabilité du Secrétaire général de l'OCDE. Les opinions et les arguments exprimés ici ne reflètent pas nécessairement les vues officielles des pays membres de l'OCDE.

Ce document et toute carte qu'il peut comprendre sont sans préjudice du statut de tout territoire, de la souveraineté s'exerçant sur ce dernier, du tracé des frontières et limites internationales, et du nom de tout territoire, ville ou région.

Vous êtes autorisés à copier, télécharger ou imprimer du contenu OCDE pour votre utilisation personnelle. Vous pouvez inclure des extraits des publications, des bases de données et produits multimédia de l'OCDE dans vos documents, présentations, blogs, sites Internet et matériel d'enseignement, sous réserve de faire mention de la source OCDE et du copyright. Les demandes pour usage public ou commercial ou de traduction devront être adressées à rights@oecd.org. Les demandes d'autorisation de photocopier une partie de ce contenu à des fins publiques ou commerciales peuvent être obtenues auprès du Copyright Clearance Center (CCC) info@copyright.com ou du Centre français d'exploitation du droit de copie (CFC) contact@cfcopies.com.