

PETITES ET MOYENNES ENTREPRISES

Les petites entreprises, et en particulier les *start-up* récentes, sont souvent dynamiques et innovantes. Une poignée de nouvelles et petites entreprises à très haute performance peut apporter une contribution importante à la création d'emploi et à la croissance économique. Bien que la majorité des petites entreprises aient un impact économique individuel plus modeste, ensemble elles font une différence sensible.

Définition

Une entreprise est une entité juridique habilitée à mener des activités pour son compte propre, notamment à signer des contrats, à posséder des biens, à contracter des dettes et à établir des comptes bancaires. Elle peut être constituée d'un ou de plusieurs établissements sis en des lieux topographiquement identifiés. Dans ce chapitre, petite entreprise correspond aux entreprises avec moins de 20 salariés. Les données sur le nombre de petites entreprises et leurs salariés correspondent au secteur manufacturier.

Le terme « salariés » correspond à l'ensemble des personnes bénéficiant d'une situation contractuelle, qui travaillent dans l'entreprise et reçoivent une rémunération pour ce travail. Sont notamment considérés comme salariés les gérants d'entreprises salariés, les étudiants ayant conclu un engagement formel par lequel ils contribuent au processus de production de l'entreprise en échange d'une rémunération et/ou de services d'éducation, et les personnes à la recherche d'emplois fixes qui bénéficient d'un contrat de réinsertion ou de retour à l'emploi. Cette catégorie comprend aussi les personnes en congé maladie, en congé payé ou en vacances mais elle exclut les propriétaires qui travaillent dans l'entreprise, les associés actifs, les travailleurs familiaux non rémunérés et les travailleurs à domicile, qu'ils figurent ou non sur la liste des employés de l'entreprise.

En bref

D'une économie à l'autre, la contribution des petites entreprises varie beaucoup. Dans la plupart des pays, la part des entreprises de moins de 20 personnes occupées dépasse 70 %, descendant jusqu'à 67 % en Irlande et dépassant 95 % en Grèce. Les petites entreprises représentent une part plus faible du nombre total de salariés, d'environ 11 % aux États-Unis et en République tchèque à plus de 35 % en Grèce.

En règle générale, plus le pays est grand, plus la proportion de petites entreprises est réduite. Cette situation résulte en partie des meilleures perspectives de croissance qu'offrent les grands marchés, où l'offre de main-d'œuvre est plus importante et la demande plus vaste, mais aussi d'un phénomène statistique : lorsqu'une entreprise ouvre un nouvel établissement dans le pays où elle est immatriculée, elle croît, et passe du statut de petite entreprise à celui de grande entreprise; en revanche, si le même établissement est implanté dans un autre pays, il y sera enregistré comme une création d'entreprise.

Comparabilité

L'unité statistique sur laquelle reposent les informations présentées est l'entreprise pour tous les pays sauf le Japon, la Corée et le Mexique, qui utilisent l'établissement. Comme la plupart des entreprises sont aussi des établissements, la comparaison n'est pas sensiblement faussée pour autant. En revanche, la couverture des données sur les entreprises/établissements peut varier considérablement. Dans de nombreux pays, ces informations sont tirées de registres des sociétés, de recensements économiques ou d'enquêtes qui peuvent comporter un seuil d'exclusion fondé sur la taille. En fait, tous les pays appliquent une forme ou une autre de seuil, qui dépend souvent de la législation fiscale et de la charge qu'il est possible d'imposer aux entreprises. En Irlande, seules les entreprises comptant au minimum trois salariés sont prises en compte, alors qu'au Japon et en Corée, les données n'incluent pas les établissements de moins de quatre et cinq salariés respectivement. Les entreprises qui exercent exclusivement leurs activités dans l'économie informelle sont naturellement très difficiles, voire impossibles, à appréhender. Néanmoins, en dépit de ces différences, il est possible de procéder à des comparaisons rationnelles entre pays.

Les données relatives à l'emploi de l'Australie et de la Suisse font référence au nombre de personnes occupées et non au nombre des salariés.

Les données concernant l'Australie, la Corée, la Norvège, la Turquie et le Royaume-Uni portent sur 2006, pour la Suisse sur 2001, 2003 pour le Mexique, 2004 pour les États-Unis et 2005 pour l'Islande.

Il convient de noter que, comme les données ne suivent pas l'évolution d'une même entreprise dans le temps, elles ne reflètent pas la contribution que les petites entreprises apportent à la croissance économique et à l'emploi lorsqu'elles passent de la phase de *start-up* à une taille optimisée.

Source

- OCDE (2010), *PME, Entrepreneuriat et innovation*, OCDE, Paris.
- *Statistiques structurelles et démographiques des entreprises, base de données de l'OCDE*.

Pour en savoir plus

Publications analytiques

- OCDE (2009), *L'impact de la crise mondiale sur le financement des PME et de l'entrepreneuriat et les réponses en termes d'action des pouvoirs publics*, OCDE, Paris.
- OCDE (2008), *Enhancing the Role of SMEs in Global Value Chains*, OCDE, Paris.
- OCDE (2008), *Removing Barriers to SME Access to International Markets*, OCDE, Paris.

Publications statistiques

- OCDE, Eurostat (2009), *Measuring Entrepreneurship – a collection of indicators*, OECD-Eurostat Entrepreneurship Indicators Programme, OCDE, Paris.
- OCDE (2010), *Structural and Demographic Business Statistics 2009*, OCDE, Paris.

Publications méthodologiques

- OCDE, Eurostat (2008), *Eurostat-OECD Manual on Business Demography Statistics*, OCDE, Paris.



Nombre de salariés et nombre d'entreprises dans l'industrie manufacturière

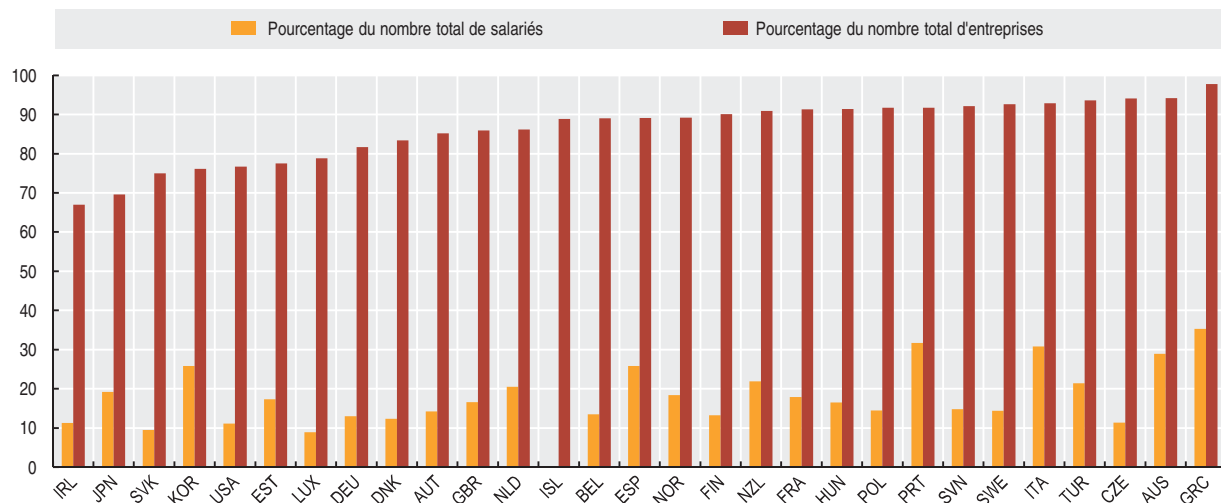
Par taille d'entreprise, 2007 ou dernière année disponible

	Nombre de salariés dans l'industrie manufacturière dans les entreprises, en pourcentage du nombre total de salariés							Nombre d'entreprises dans l'industrie manufacturière, en pourcentage du nombre total d'entreprises						
	Moins de 20 personnes occupées	20 personnes occupées ou plus	Moins de 10 personnes occupées	10-19 personnes occupées	20-49 personnes occupées	50-249 personnes occupées	250 personnes occupées ou plus	Moins de 20 personnes occupées	20 personnes occupées ou plus	Moins de 10 personnes occupées	10-19 personnes occupées	20-49 personnes occupées	50-249 personnes occupées	250 personnes occupées ou plus
Allemagne	13.0	87.0	5.0	8.0	7.5	25.3	54.3	81.7	18.3	60.5	21.3	7.8	8.4	2.1
Australie	28.9	71.1	19.3	9.6	13.9	94.2	5.8	88.5	5.7	3.8
Autriche	14.2	85.8	7.3	6.9	11.3	27.0	47.5	85.2	14.8	73.8	11.4	7.9	5.3	1.6
Belgique	13.5	86.5	7.0	6.5	13.2	25.9	47.5	89.0	11.0	81.4	7.6	6.4	3.7	0.9
Corée	25.8	74.2	11.3	14.5	20.9	76.1	23.9	49.5	26.6	16.5
Danemark	12.3	87.7	5.8	6.5	12.0	28.4	47.4	83.4	16.6	72.8	10.7	8.9	6.3	1.4
Espagne	25.8	74.2	14.0	11.8	20.6	25.3	28.3	89.1	10.9	79.1	10.0	7.5	2.9	0.5
États-Unis	11.1	88.9	5.7	5.4	76.7	23.3	62.6	14.2
Finlande	13.2	86.8	7.4	5.9	10.1	24.8	51.9	90.1	9.9	83.2	7.0	5.2	3.8	1.0
France	17.9	82.1	10.7	7.3	12.1	22.2	47.8	91.3	8.7	84.1	7.2	5.1	2.8	0.8
Grèce	35.3	64.7	30.4	4.9	12.1	25.6	27.1	97.8	2.3	96.5	1.2	1.3	0.8	0.2
Hongrie	16.5	83.5	9.8	6.7	11.6	26.4	45.4	91.4	8.6	85.3	6.2	4.7	3.1	0.8
Irlande	11.3	88.7	5.0	6.2	12.9	30.1	45.8	67.0	33.0	46.8	20.2	17.7	12.1	3.2
Islande	88.9	11.1	80.2	8.7	6.7	3.8	0.7
Italie	30.8	69.2	15.1	15.7	18.2	24.7	26.3	92.9	7.1	82.7	10.3	4.8	2.0	0.3
Japon	19.2	80.8	8.6	10.7	17.6	31.0	32.2	69.6	30.4	45.4	24.2	18.4	10.2	1.8
Luxembourg	8.9	91.1	4.3	4.6	7.6	23.1	60.5	78.8	21.2	66.5	12.3	9.3	8.9	3.0
Mexique	13.7	86.3	9.4	4.3	7.3	21.6	57.3	92.8	7.2	89.7	3.1	2.2	1.8	0.7
Norvège	18.4	81.7	9.9	8.5	14.5	28.3	38.9	89.2	10.8	81.0	8.2	6.3	3.8	0.8
Nouvelle-Zélande	21.9	78.1	11.6	10.3	14.8	90.9	9.1	82.1	8.8	5.7
Pays-Bas	20.5	79.5	10.7	9.8	15.9	29.4	34.2	86.2	13.8	76.8	9.4	8.1	4.7	1.1
Pologne	14.5	85.5	10.8	3.7	9.4	30.7	45.4	91.7	8.3	88.3	3.4	3.9	3.5	0.9
Portugal	31.7	68.3	19.7	12.0	19.4	30.1	18.9	91.7	8.3	84.0	7.7	5.4	2.6	0.3
République slovaque	9.5	90.5	4.5	5.0	8.1	26.1	56.3	75.0	25.0	51.1	23.9	9.9	11.4	3.7
République tchèque	11.4	88.6	5.7	5.7	10.6	29.8	48.3	94.1	5.9	90.5	3.6	3.0	2.3	0.6
Royaume-Uni	16.6	83.4	9.5	7.1	11.8	26.7	44.9	85.9	14.2	75.0	10.9	7.8	5.2	1.2
Suède	14.4	85.6	8.2	6.1	10.3	23.7	51.6	92.6	7.4	87.3	5.3	3.9	2.7	0.7
Suisse	22.7	77.3	14.9	7.8	13.0	29.2	35.1	87.8	12.2	79.1	8.7	6.7	4.5	0.9
Turquie	21.4	78.6	17.3	25.9	35.4	93.6	6.4	4.2	1.9	0.4
Estonie	17.3	82.7	9.1	8.2	16.8	38.4	27.6	77.5	22.5	64.4	13.1	12.6	8.6	1.3
Slovénie	14.8	85.2	9.3	5.5	9.0	28.4	47.8	92.1	8.0	86.7	5.3	3.8	3.3	0.9

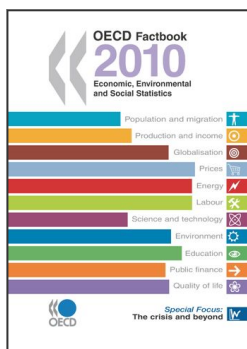
StatLink <http://dx.doi.org/10.1787/824283220655>

Entreprises du secteur manufacturier de moins de 20 personnes occupées

En pourcentage du nombre total de salariés ou du nombre total d'entreprises, 2007 ou dernière année disponible



StatLink <http://dx.doi.org/10.1787/818387841621>



Extrait de :
OECD Factbook 2010
Economic, Environmental and Social Statistics

Accéder à cette publication :
<https://doi.org/10.1787/factbook-2010-en>

Merci de citer ce chapitre comme suit :

OCDE (2011), « Petites et moyennes entreprises », dans *OECD Factbook 2010 : Economic, Environmental and Social Statistics*, Éditions OCDE, Paris.

DOI: <https://doi.org/10.1787/factbook-2010-22-fr>

Cet ouvrage est publié sous la responsabilité du Secrétaire général de l'OCDE. Les opinions et les arguments exprimés ici ne reflètent pas nécessairement les vues officielles des pays membres de l'OCDE.

Ce document, ainsi que les données et cartes qu'il peut comprendre, sont sans préjudice du statut de tout territoire, de la souveraineté s'exerçant sur ce dernier, du tracé des frontières et limites internationales, et du nom de tout territoire, ville ou région. Des extraits de publications sont susceptibles de faire l'objet d'avertissements supplémentaires, qui sont inclus dans la version complète de la publication, disponible sous le lien fourni à cet effet.

L'utilisation de ce contenu, qu'il soit numérique ou imprimé, est régie par les conditions d'utilisation suivantes :
<http://www.oecd.org/fr/conditionsdutilisation>.