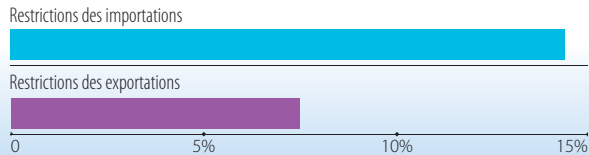




INTÉGRATION DU COMMERCE¹¹

Le commerce est **partiellement** intégré dans le plan de développement national et il est aussi pris en compte dans **diverses stratégies sectorielles** et dans une **stratégie intersectorielle**.

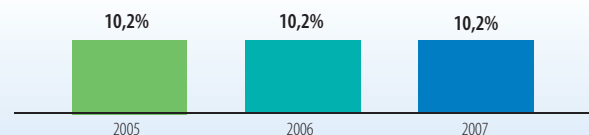
INDICATEURS DE LA POLITIQUE COMMERCIALE (2006)¹²



INDICATEURS DU PROGRAMME COMMERCIAL

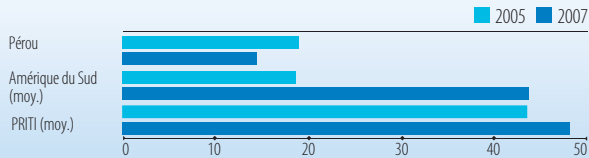
PRIORITÉ N° 1 : ANALYSE, NÉGOCIATION ET MISE EN ŒUVRE DE LA POLITIQUE COMMERCIAL¹³

Moyenne simple des taux NPF appliqués



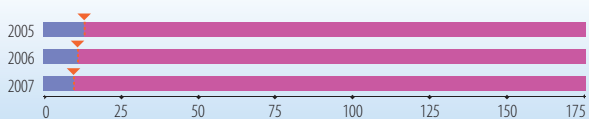
PRIORITÉ N° 2 : DIVERSIFICATION DES EXPORTATIONS¹⁴

Diversification des produits
(Nombre de produits équivalents au niveau de la position à trois chiffres de la CTCL)



PRIORITÉ N° 3 : COMPÉTITIVITÉ¹⁵

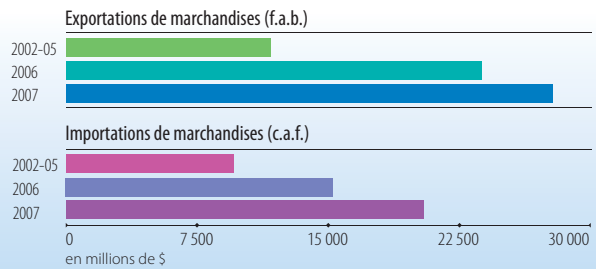
Rang actuel sur l'indice (sur 175 exportateurs)



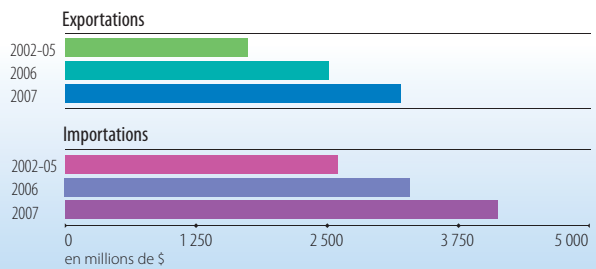
RÉSULTATS COMMERCIAUX

VALEUR TOTALE¹⁶

Exportations (f.a.b.) et importations (c.a.f.) de marchandises



Exportations et importations de services commerciaux



PRINCIPAUX PARTENAIRES COMMERCIAUX¹⁷

Exportations par principale destination (% du total)

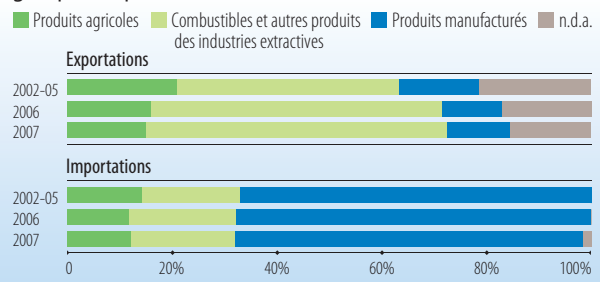
	2005	2006	2007
États-Unis	30,7	24,0	19,4
UE	17,3	19,9	18,0
Chine	10,9	9,5	10,9

Importations par principale origine (% du total)

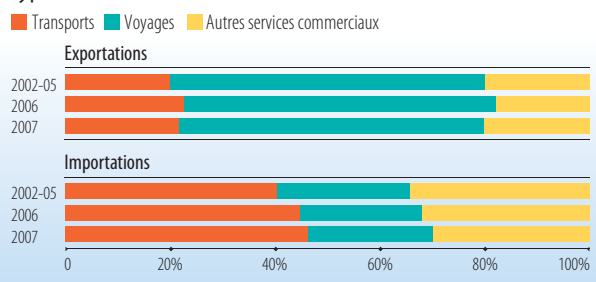
	2005	2006	2007
États-Unis	17,8	16,4	17,7
UE	12,0	11,7	12,1
Chine	8,5	10,4	11,6

COMPOSITION DES ÉCHANGES¹⁶

Part des exportations et des importations des principaux groupes de produits



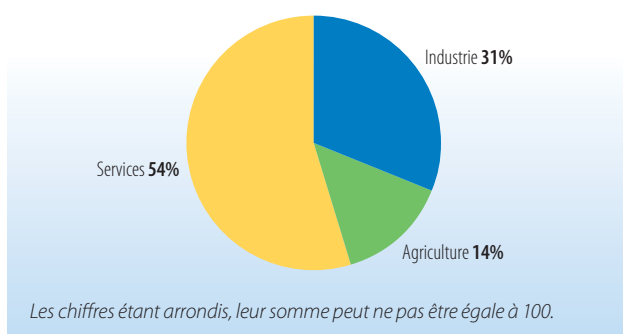
Part des exportations et des importations des principaux types de services commerciaux



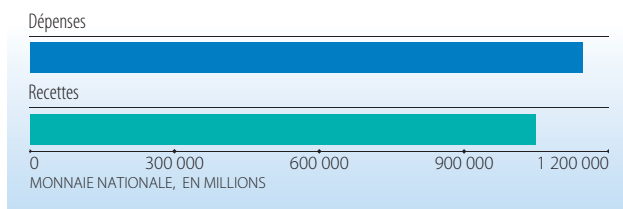
INDICATEURS DE BASE

Population (milliers d'habitants, 2007) ¹	87 892
PIB (millions de \$ courants 2007) ¹	144 129
PIB réel (taux de croissance annuel en %, 2007) ²	7,2
PIB par habitant, PPA (dollars internationaux courants, 2007) ²	3 410
Groupe de revenu ³	Pays à revenu intermédiaire, tranche inférieure (PRITI)
Pauvreté (% vivant avec moins de 1,25 \$/jour, 2006) ⁴	22,6
Part du revenu des 20% les plus riches (% , 2003) ²	50,6
Femmes employées dans le secteur non agricole (% , 2007) ⁵	42,3
Indicateur du développement humain (2006) ⁶	102 / 179
Dépendance à l'égard de l'aide (APD/RNB, 2006) ⁷	0,4

PIB - COMPOSITION PAR SECTEUR (2007)⁸



BUDGET (2007)⁹



SOURCES :

- 1 OMC – Profils commerciaux 2008
- 2 Banque mondiale – WDI
- 3 CAD – Liste des bénéficiaires d'APD – 2007
- 4 WDI 2008 – Supplément. Données sur la pauvreté
- 5 BIT – Département de statistique
- 6 PNUD – RDH (2007/2008)
- 7 Banque mondiale – Indicateurs du développement dans le monde 2009 (publication)
- 8 Division de statistique de l'Organisation des Nations Unies
- 9 FMI – *Government Finance Statistics Yearbook 2007* et fichiers de données
- 10 OCDE – Base de données SNPC
- 11 Réponses au questionnaire
- 12 Banque mondiale – Indices OTRI
- 13 CCI
- 14 Lignes fixes et mobiles UIT – Base de données sur les TIC
Consommation d'électricité : Banque mondiale – WDI
- 15 OMC – Base de données statistiques en ligne
- 16 ONU – Base de données Comtrade

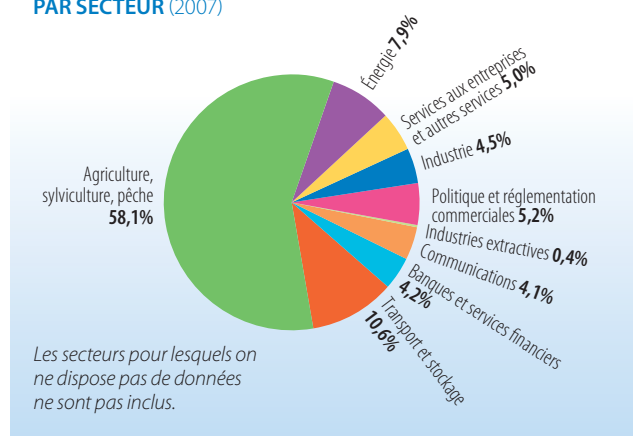
APPORTS D'AIDE¹⁰

APPORTS (millions de \$ constants, 2006)

Aide pour le commerce	Engagements		Versements 2007
	moy. 2002-05	2007	
Politique et réglementation commerciales	2,9	11,2	2,4
Infrastructure économique	202,5	48,3	531,0
Renforcement de la capacité de production	98,6	154,7	95,3
dont : marqueur du développement du commerce	–	5,6	13,9
Ajustement lié au commerce	–	–	–
Total aide pour le commerce*	303,9	214,2	628,7
Aide pour le commerce par habitant (\$)	3,7	2,4	7,2

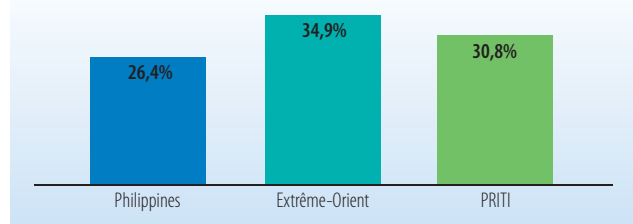
*Les chiffres étant arrondis, leur somme peut ne pas correspondre au total indiqué.

PAR SECTEUR (2007)



PART DE L'AIDE PUBLIQUE AU DÉVELOPPEMENT (APD)

Part de l'aide pour le commerce dans l'APD ventilable par secteur, comparée aux moyennes pour la région et pour la catégorie de revenu (moyenne 2006-2007)

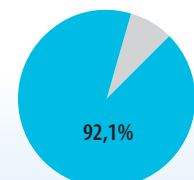


PRINCIPAUX DONATEURS (millions de \$ constants, 2006)

Engagements 2006-2007 (moyenne)

Japon	82,1
États-Unis	21,7
Espagne	8,5
Allemagne	8,2
Corée	7,5
CE	4,0

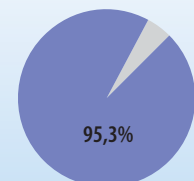
Part des principaux donateurs dans le total de l'aide pour le commerce

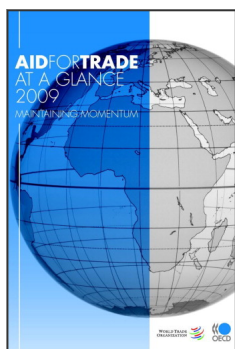


Décaissements 2006-2007 (moyenne)

Japon	348,4
Norvège	34,8
Allemagne	25,5
États-Unis	19,9
Corée	15,0
CE	4,6

Part des principaux donateurs dans le total de l'aide pour le commerce





Extrait de :
Aid for Trade at a Glance 2009
Maintaining Momentum

Accéder à cette publication :

<https://doi.org/10.1787/9789264069022-en>

Merci de citer ce chapitre comme suit :

OCDE/Organisation mondiale du commerce (2010), « Pérou », dans *Aid for Trade at a Glance 2009 : Maintaining Momentum*, Organisation mondiale du commerce, Geneva/Éditions OCDE, Paris.

DOI: <https://doi.org/10.1787/9789264069107-75-fr>

Cet ouvrage est publié sous la responsabilité du Secrétaire général de l'OCDE. Les opinions et les arguments exprimés ici ne reflètent pas nécessairement les vues officielles des pays membres de l'OCDE.

Ce document et toute carte qu'il peut comprendre sont sans préjudice du statut de tout territoire, de la souveraineté s'exerçant sur ce dernier, du tracé des frontières et limites internationales, et du nom de tout territoire, ville ou région.

Vous êtes autorisés à copier, télécharger ou imprimer du contenu OCDE pour votre utilisation personnelle. Vous pouvez inclure des extraits des publications, des bases de données et produits multimédia de l'OCDE dans vos documents, présentations, blogs, sites Internet et matériel d'enseignement, sous réserve de faire mention de la source OCDE et du copyright. Les demandes pour usage public ou commercial ou de traduction devront être adressées à rights@oecd.org. Les demandes d'autorisation de photocopier une partie de ce contenu à des fins publiques ou commerciales peuvent être obtenues auprès du Copyright Clearance Center (CCC) info@copyright.com ou du Centre français d'exploitation du droit de copie (CFC) contact@cfcopies.com.