



INTÉGRATION DU COMMERCE¹¹

Le commerce est **pleinement** intégré dans le plan de développement national.

INDICATEURS DE LA POLITIQUE COMMERCIALE¹²

Restrictions des importations

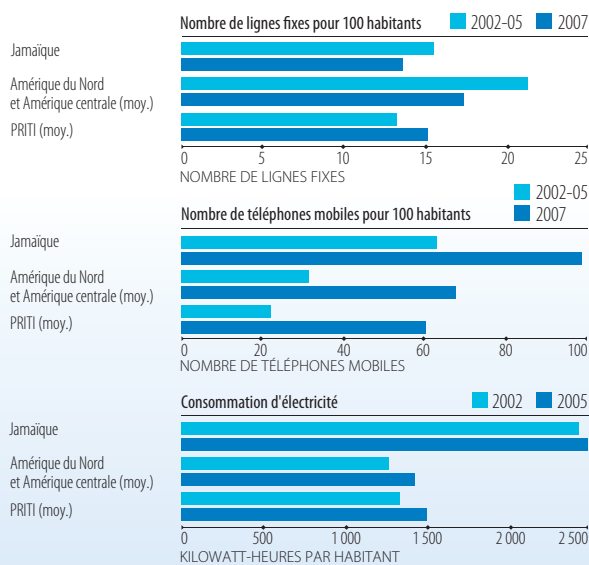
Données non disponibles

Restrictions des exportations

Données non disponibles

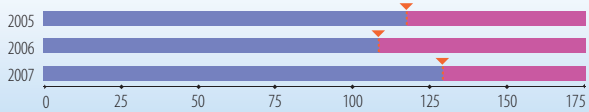
INDICATEURS DU PROGRAMME COMMERCIAL

PRIORITÉ N° 1 : INFRASTRUCTURE DE RÉSEAU¹³



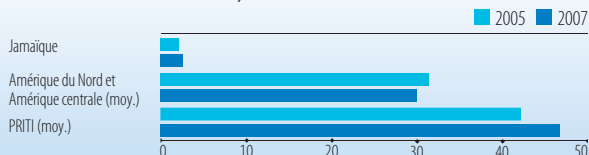
PRIORITÉ N° 2 : COMPÉTITIVITÉ¹⁴

Rang actuel sur l'indice (sur 175 exportateurs)



PRIORITÉ N° 3 : DIVERSIFICATION DES EXPORTATIONS¹⁵

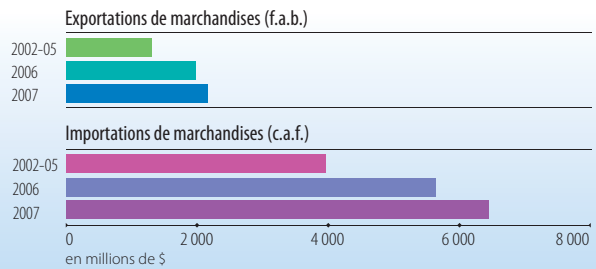
Diversification des produits
(Nombre de produits équivalents au niveau de la position à trois chiffres de la CTCI)



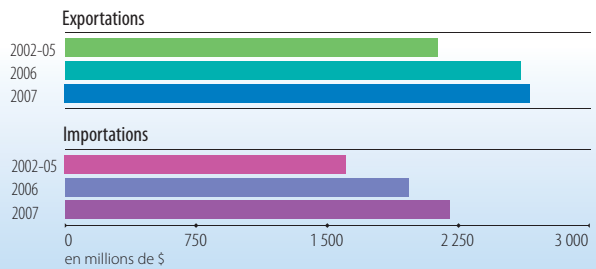
RÉSULTATS COMMERCIAUX

VALEUR TOTALE¹⁶

Exportations (f.a.b.) et importations (c.a.f.) de marchandises



Exportations et importations de services commerciaux



PRINCIPAUX PARTENAIRES COMMERCIAUX¹⁷

Exportations par principale destination (% du total)

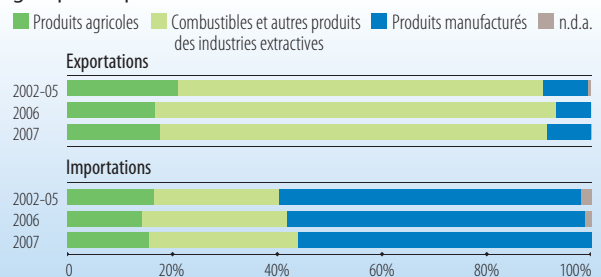
	2005	2006	2007
États-Unis	25,6	30,4	37,2
UE	24,0	24,5	26,8
Canada	19,4	15,6	15,0

Importations par principale origine (% du total)

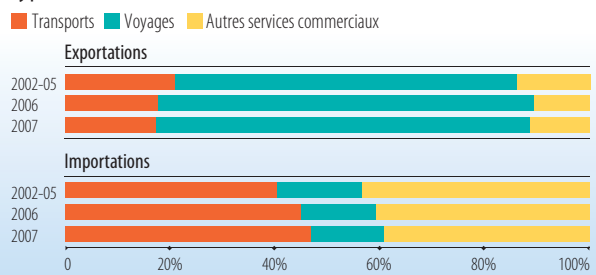
	2005	2006	2007
États-Unis	41,6	36,8	40,4
Trinité-et-Tobago	15,0	11,5	15,7
UE	7,2	Venezuela, RB	Venezuela, RB
		10,7	10,7

COMPOSITION DES ÉCHANGES¹⁶

Part des exportations et des importations des principaux groupes de produits



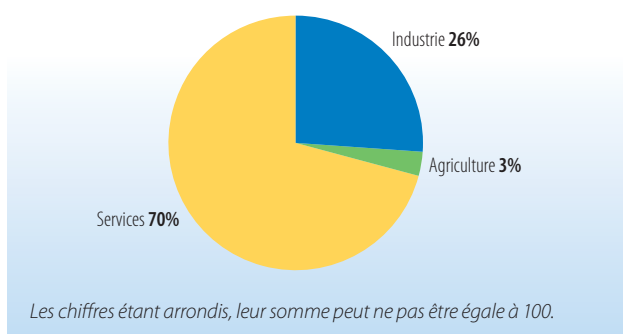
Part des exportations et des importations des principaux types de services commerciaux



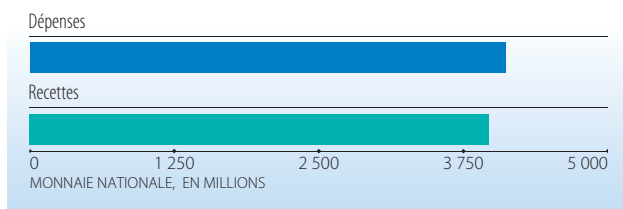
INDICATEURS DE BASE

Population (milliers d'habitants, 2007) ¹	5 719
PIB (millions de \$ courants 2007) ¹	15 832
PIB réel (taux de croissance annuel en %, 2007) ²	6
PIB par habitant, PPA (dollars internationaux courants, 2007) ²	4 903
Groupe de revenu ³	Pays à revenu intermédiaire, tranche inférieure (PRIT)
Pauvreté (% vivant avec moins de 1,25 \$/jour, 2006) ⁴	<2
Part du revenu des 20% les plus riches (% , 2002) ²	46,3
Femmes employées dans le secteur non agricole (% , 2005) ⁵	25,9
Indicateur du développement humain (2006) ⁶	90 / 179
Dépendance à l'égard de l'aide (APD/RNB, 2006) ⁷	3,9

PIB - COMPOSITION PAR SECTEUR (2007)⁸



BUDGET (2007)⁹



SOURCES :

- 1 OMC – Profils commerciaux 2008
- 2 Banque mondiale – Indicateurs du développement dans le monde (WDI)
- 3 CAD – Liste des bénéficiaires d'APD – 2007
- 4 WDI 2008 – Supplément. Données sur la pauvreté
- 5 BIT – Département de statistique
- 6 PNUD – RDH (2007/2008)
- 7 Banque mondiale – Indicateurs du développement dans le monde 2009 (publication)
- 8 Division de statistique de l'Organisation des Nations Unies
- 9 FMI – *Government Finance Statistics Yearbook 2007* et fichiers de données
- 10 OCDE – Base de données SNPC
- 11 Réponses au questionnaire
- 12 Banque mondiale – Indices OTRI
- 13 CCI
- 14 CCI – *Trade Competitiveness Map*
- 15 Lignes fixes et mobiles: UIT – Base de données sur les TIC
Consommation d'électricité: Banque mondiale – WDI
- 16 OMC – Base de données statistiques en ligne
- 17 ONU – Base de données Comtrade

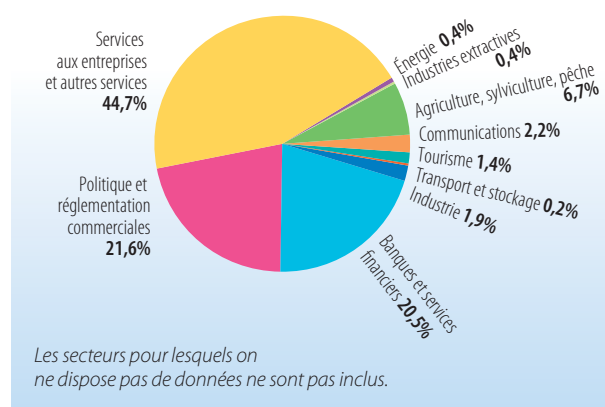
APPORTS D'AIDE¹⁰

APPORTS (millions de \$ constants, 2006)

Aide pour le commerce	Engagements		Versements 2007
	moy. 2002-05	2007	
Politique et réglementation commerciales	11,8	14,2	4,4
Infrastructure économique	2,5	1,8	1,5
Renforcement de la capacité de production	22,7	49,8	31,1
dont : marqueur du développement du commerce	–	30,6	1,1
Ajustement lié au commerce	–	–	–
Total Aide pour le commerce*	37,1	65,8	37,0
Aide pour le commerce par habitant (\$)	7,1	11,5	6,5

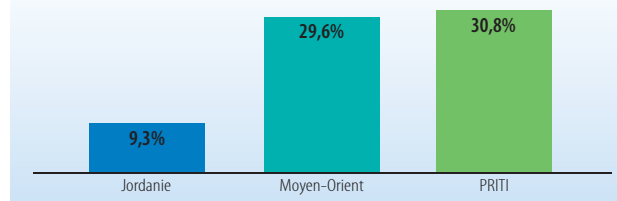
*Les chiffres étant arrondis, leur somme peut ne pas correspondre au total indiqué.

PAR SECTEUR (2007)



PART DE L'AIDE PUBLIQUE AU DÉVELOPPEMENT (APD)

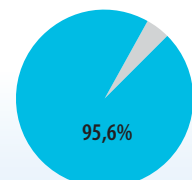
Part de l'aide pour le commerce dans l'APD ventilable par secteur, comparée aux moyennes pour la région et pour la catégorie de revenu (moyenne 2006-2007)



PRINCIPAUX DONATEURS (en millions de \$ constants, 2006)

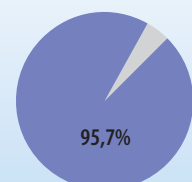
Engagements 2006-2007 (moyenne)

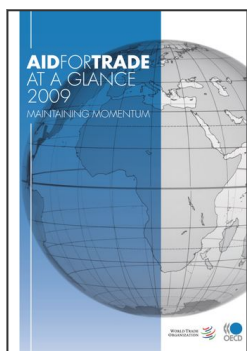
États-Unis	14,9	Part des principaux donateurs dans le total de l'aide pour le commerce
CE	9,2	
Espagne	5,8	
Japon	1,9	
France	1,7	
Allemagne	0,9	



Décaissements 2006-2007 (moyenne)

CE	30,0	Part des principaux donateurs dans le total de l'aide pour le commerce
Japon	2,8	
États-Unis	1,9	
Allemagne	0,7	
Espagne	0,4	
Suisse	0,3	





Extrait de :
Aid for Trade at a Glance 2009
Maintaining Momentum

Accéder à cette publication :

<https://doi.org/10.1787/9789264069022-en>

Merci de citer ce chapitre comme suit :

OCDE/Organisation mondiale du commerce (2010), « Jamaïque », dans *Aid for Trade at a Glance 2009 : Maintaining Momentum*, Organisation mondiale du commerce, Geneva/Éditions OCDE, Paris.

DOI: <https://doi.org/10.1787/9789264069107-53-fr>

Cet ouvrage est publié sous la responsabilité du Secrétaire général de l'OCDE. Les opinions et les arguments exprimés ici ne reflètent pas nécessairement les vues officielles des pays membres de l'OCDE.

Ce document, ainsi que les données et cartes qu'il peut comprendre, sont sans préjudice du statut de tout territoire, de la souveraineté s'exerçant sur ce dernier, du tracé des frontières et limites internationales, et du nom de tout territoire, ville ou région. Des extraits de publications sont susceptibles de faire l'objet d'avertissements supplémentaires, qui sont inclus dans la version complète de la publication, disponible sous le lien fourni à cet effet.

L'utilisation de ce contenu, qu'il soit numérique ou imprimé, est régie par les conditions d'utilisation suivantes :

<http://www.oecd.org/fr/conditionsdutilisation>.