



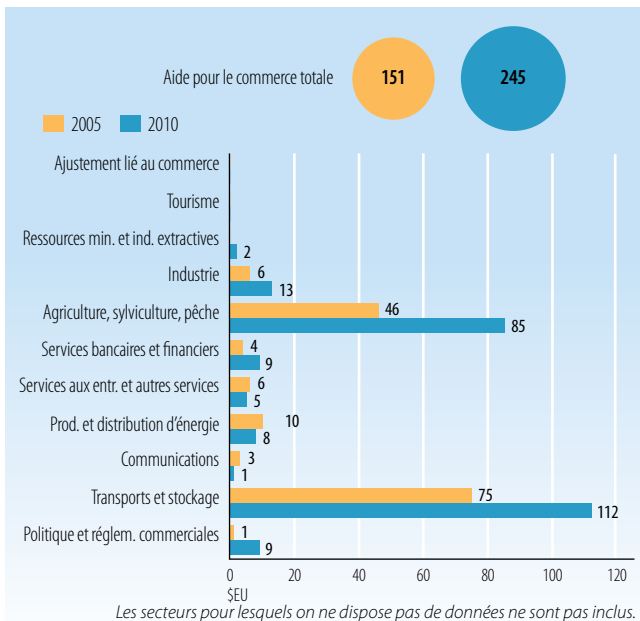
### Indicateurs de l'aide, du commerce et du développement pour le Sénégal

#### INVESTISSEMENT ET FINANCEMENT (APPORTS)

Indicateur (millions de \$EU courants)	2005	2008	2010	Δ:05-10
<b>Formation brute de capital fixe</b>	2 582,6	4 042,7	3 728,0	44 %
dont: secteur public	866,7	1 338,6	1 388,4	60 %
dont: secteur privé	1 716,0	2 704,0	2 339,7	36 %
<b>Apports financiers extérieurs</b>				
Entrées d'IED	44,6	397,6	237,2	432 %
Dette extérieure à long terme et versements du FMI	387,1	560,5	485,4	25 %
Versements d'aide non concessionnelle liée au commerce	0,0	4,1	5,5	d.p.z.
Versements au titre de l'Aide pour le commerce	150,9	292,1	245,0	62 %
Envois de fonds et rémunération des salariés	788,8	1 476,1	1 346,0	71 %

Sources : OCDE, Base de données sur les activités d'aide du CAD (SNPC) ; Banque mondiale, Statistiques de la dette internationale.

#### VERSEMENTS AU TITRE DE L'AIDE POUR LE COMMERCE PAR SECTEUR (millions de \$EU courants)



Source : OCDE, Base de données sur les activités d'aide du CAD (SNPC).

#### VERSEMENTS AU TITRE DE L'AIDE POUR LE COMMERCE: PRINCIPAUX DONATEURS (millions de \$EU courants)

2005	valeur	%	Principaux donateurs 2005	
Banque mondiale	59,2	39		
France	22,1	15		
Institutions de l'UE	20,5	14		
Espagne	10,2	7		
Japon	8,7	6		
2010	valeur	%	Principaux donateurs 2010	
Institutions de l'UE	50,3	21		
Banque mondiale	50,2	20		
Banque africaine de dév.	38,1	16		
Koweït	20,3	8		
Japon	19,8	8		

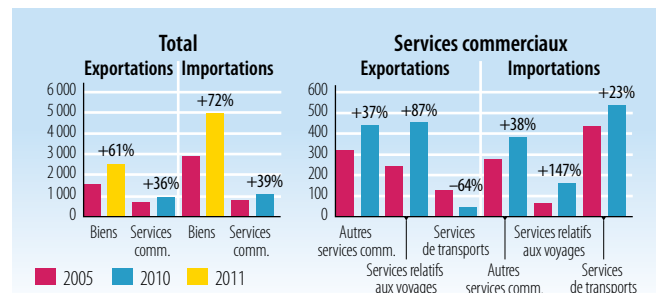
Source : OCDE, Base de données sur les activités d'aide du CAD (SNPC).

#### PERFORMANCES COMMERCIALES (PRODUITS)

Indicateur	2005	2008	2011	Δ:05-11
Ratio du commerce au PIB (%)	68	77	53	-16
Export. de services commerciaux en % des export. totales	30	35	n.d.	n.d.
Import. de services commerciaux en % des import. totales	21	20	n.d.	n.d.
Biens intermédiaires hors combustibles (% des exp. de marchandises)	40	38	55	15
Biens intermédiaires hors combustibles (% des imp. de marchandises)	34	34	32	-2

Source : Secrétariat de l'OMC

#### FLUX COMMERCIAUX (millions de \$EU courants)



Source : Secrétariat de l'OMC

#### CINQ PRINCIPAUX MARCHÉS D'EXPORTATION (%)

2005	%	2011	%
UE-27	24	Mali	17
Mali	19	UE-27	15
Inde	13	Inde	14
Gambie	5	Suisse	9
Guinée-Bissau	3	Guinée	5

Source : Secrétariat de l'OMC

#### CINQ PRINCIPAUX PRODUITS D'EXPORTATION (% des exportations de marchandises)

2005	%	2011	%
Produits pétroliers	16	Produits pétroliers	14
Produits chimiques inorganiques	13	Produits chimiques inorganiques	13
Poissons frais, réfrigérés ou congelés	9	Or à usage non monétaire (sauf minerais)	10
Crustacés, mollusques, etc.	7	Chaux, ciment, matériaux de construction	9
Huiles brutes de pétrole	5	Poissons frais, réfrigérés ou congelés	7

Source : Secrétariat de l'OMC

#### CINQ PRINCIPAUX MARCHÉS D'IMPORTATION (%)

2005	%	2011	%
UE-27	44	UE-27	41
Nigéria	10	Nigéria	9
Thaïlande	5	Chine	7
Brésil	4	États-Unis	5
États-Unis	4	Turquie	4

Source : Secrétariat de l'OMC

#### CINQ PRINCIPAUX PRODUITS D'IMPORTATION (% des importations de marchandises)

2005	%	2011	%
Huiles brutes de pétrole	11	Produits pétroliers	19
Riz	11	Huiles brutes de pétrole	9
Produits pétroliers	9	Riz	6
Véhicules automobiles de transport de passagers (sauf bus)	3	Barres, profilés, etc., en fer ou acier	3
Médicaments	3	Froment et méteil non moulus	3

Source : Secrétariat de l'OMC

# L'AIDE POUR LE COMMERCE – PANORAMA 2013

## INDICATEURS COMMERCIAUX (RÉSULTATS)

Indicateur	2005	2011
Croissance du PIB (%)	5,6	2,6
Nombre d'exportateurs	661	776
Concentration des exportations de produits (de 0 à 1)	0,05	0,06
ACR sur les marchandises notifiés à l'OMC	n.d.	2
AIE sur les services notifiés à l'OMC	n.d.	0
Secteurs de services faisant l'objet d'engagements au titre de l'AGCS	29	29

### Droits de douane (% , 2006 et 2011)

Importations: moyenne simple des droits NPF appliqués	12,0	11,9
Importations: moyenne pondérée des droits NPF appliqués	9,1	9,2
Exportations: moyenne pondérée appliquée	3,4	3,3
Exportations: franchise de droits (valeur en %)	75,7	55,9

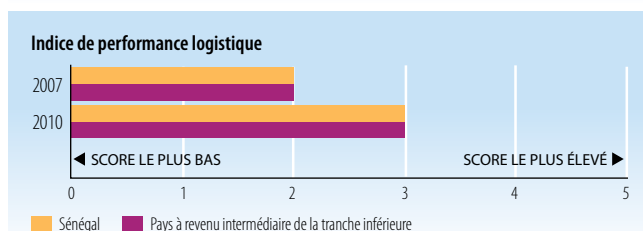
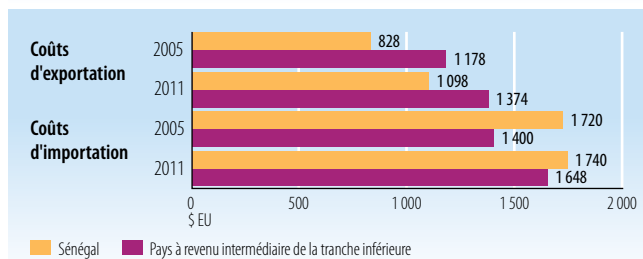
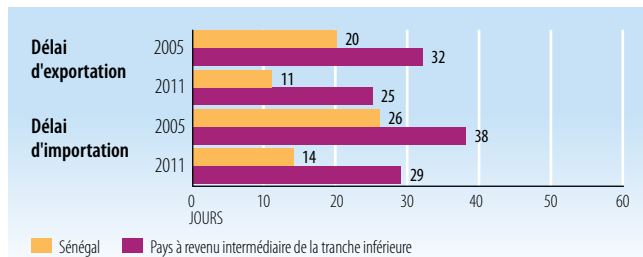
Sources : Base de données Comtrade de l'ONU ; Banque mondiale, Exporters Dynamics Database ; Banque mondiale, Indicateurs du développement dans le monde ; OMC, Profils commerciaux et tarifaires.

## EXPORTATIONS DE MARCHANDISES PAR RÉGION (%)

Région	2005	2011
Afrique	46,9	45,5
Asie	15,7	17,0
Communauté d'États indépendants	0,0	0,0
Europe	23,9	24,3
Moyen-Orient	0,4	3,9
Amérique du Nord	1,2	0,3
Amérique du Sud et centrale	0,2	0,1

Source : OMC, Profils commerciaux et tarifaires

## INDICATEURS DE FACILITATION DES ÉCHANGES



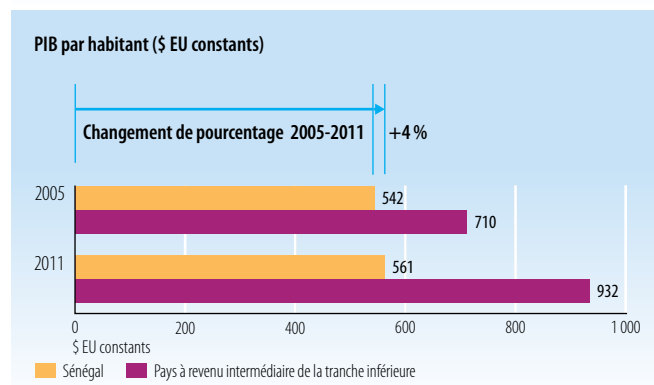
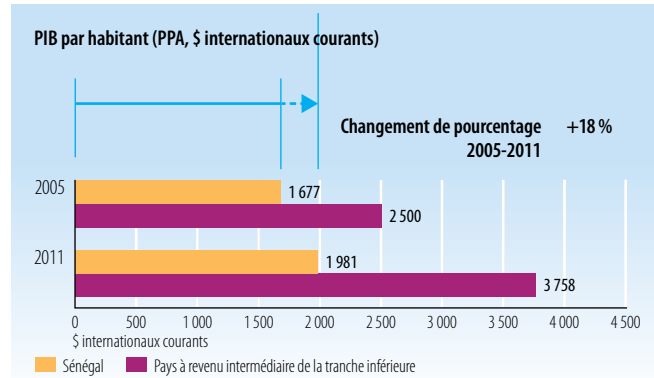
Source : Banque mondiale, Indicateurs du développement dans le monde.

## INDICATEURS DE DÉVELOPPEMENT (IMPACTS)

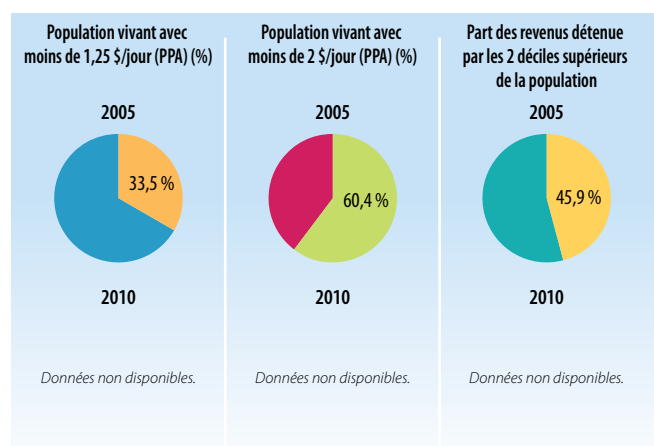
Indicateur	2005	2010
Chômage (% de la population active totale)	10,0	n.d.
Pop. active féminine (% de la pop. active totale)	43,4	43,9
APD nette reçue (% du RNB)	8,2	7,3
Droits d'importation perçus (% des recettes fiscales)	n.d.	n.d.
Service total de la dette (% des exportations totales)	8,3	4,8
Indice du développement humain (de 0 à 1)	0,43	0,46

Sources : PNUD, Indicateurs du développement humain ; Banque mondiale, Indicateurs du développement dans le monde.


## PRODUIT INTÉRIEUR BRUT

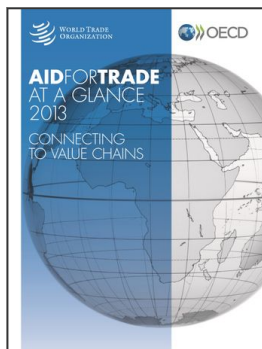


Source : Banque mondiale, Indicateurs du développement dans le monde.



Source : Banque mondiale, Indicateurs du développement dans le monde.

StatLink  <http://dx.doi.org/10.1787/888932845930>



Extrait de :

## Aid for Trade at a Glance 2013 Connecting to Value Chains

Accéder à cette publication :

[https://doi.org/10.1787/aid\\_glance-2013-en](https://doi.org/10.1787/aid_glance-2013-en)

### Merci de citer ce chapitre comme suit :

OCDE/Organisation mondiale du commerce (2014), « Indicateurs de l'aide, du commerce et du développement pour le Sénégal », dans *Aid for Trade at a Glance 2013 : Connecting to Value Chains*, Organisation mondiale du commerce, Geneva/Éditions OCDE, Paris.

DOI: [https://doi.org/10.1787/aid\\_glance-2013-77-fr](https://doi.org/10.1787/aid_glance-2013-77-fr)

Cet ouvrage est publié sous la responsabilité du Secrétaire général de l'OCDE. Les opinions et les arguments exprimés ici ne reflètent pas nécessairement les vues officielles des pays membres de l'OCDE.

Ce document, ainsi que les données et cartes qu'il peut comprendre, sont sans préjudice du statut de tout territoire, de la souveraineté s'exerçant sur ce dernier, du tracé des frontières et limites internationales, et du nom de tout territoire, ville ou région. Des extraits de publications sont susceptibles de faire l'objet d'avertissements supplémentaires, qui sont inclus dans la version complète de la publication, disponible sous le lien fourni à cet effet.

L'utilisation de ce contenu, qu'il soit numérique ou imprimé, est régie par les conditions d'utilisation suivantes :

<http://www.oecd.org/fr/conditionsdutilisation>.