

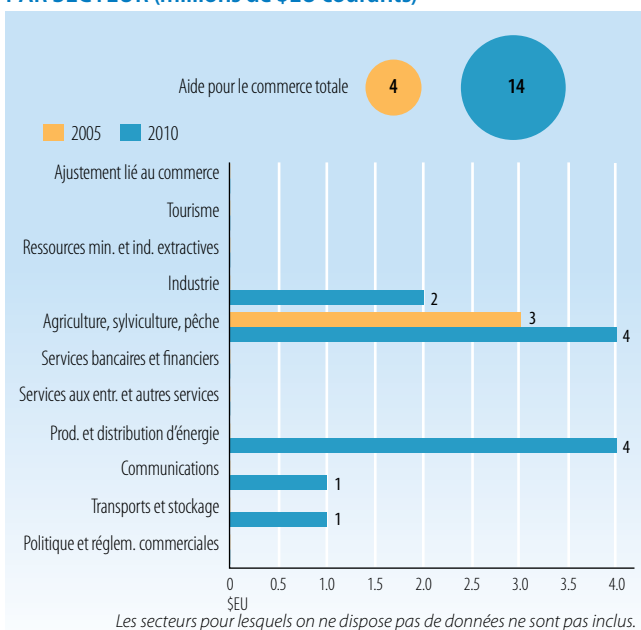
Indicateurs de l'aide, du commerce et du développement pour le Panama

INVESTISSEMENT ET FINANCEMENT (APPORTS)

Indicateur (millions de \$EU courants)	2005	2008	2010	Δ:05-10
Formation brute de capital fixe	2 601,3	6 100,5	7 363,7	183 %
dont: secteur public	376,1	989,6	1 979,1	426 %
dont: secteur privé	2 225,2	5 110,9	5 384,6	142 %
Apports financiers extérieurs				
Entrées d'IED	917,6	2 196,2	2 350,1	156 %
Dettes extérieures à long terme et versements du FMI	1 594,5	704,4	445,6	-72 %
Versements d'aide non concessionnelle liée au commerce	0,4	34,9	60,1	16729 %
Versements au titre de l'Aide pour le commerce	4,3	9,0	13,6	215 %
Envois de fonds et rémunération des salariés	129,6	196,3	231,2	78 %

Sources : OCDE, Base de données sur les activités d'aide du CAD (SNPC) ; Banque mondiale, Statistiques de la dette internationale.

VERSEMENTS AU TITRE DE L'AIDE POUR LE COMMERCE PAR SECTEUR (millions de \$EU courants)



Les secteurs pour lesquels on ne dispose pas de données ne sont pas inclus.

Source : OCDE, Base de données sur les activités d'aide du CAD (SNPC).

VERSEMENTS AU TITRE DE L'AIDE POUR LE COMMERCE : PRINCIPAUX DONATEURS (millions de \$EU courants)

2005	valeur	%
Japon	3,5	81
Espagne	0,3	6
États-Unis	0,2	4
Institutions de l'UE	0,1	3
Canada	0,1	2

2010	valeur	%
Japon	3,1	23
Espagne	2,5	18
Norvège	2,4	17
États-Unis	2,3	17
BIAD	2,3	17

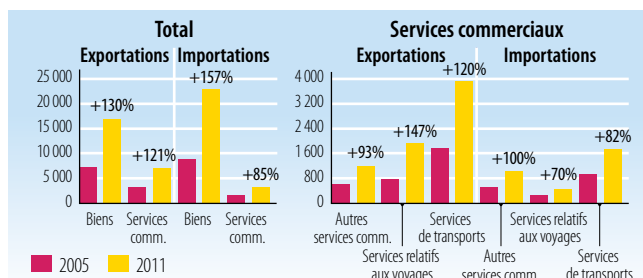
Source : OCDE, Base de données sur les activités d'aide du CAD (SNPC).

PERFORMANCES COMMERCIALES (PRODUITS)

Indicateur	2005	2008	2011	Δ:05-11
Ratio du commerce au PIB (%)	137	146	164	26
Export. de services commerciaux en % des export. totales	30	36	29	-1
Import. de services commerciaux en % des import. totales	16	15	12	-4
Biens intermédiaires hors combustibles (% des exp. de marchandises)	16	17	38	21
Biens intermédiaires hors combustibles (% des imp. de marchandises)	32	28	38	6

Source : Secrétariat de l'OMC

FLUX COMMERCIAUX (millions de \$EU courants)



Source : Secrétariat de l'OMC

CINQ PRINCIPAUX MARCHÉS D'EXPORTATION (%)

2005	%	2010	%
États-Unis	45	États-Unis	20
UE-27	28	Venezuela, Rép. bolivarienne du	16
Costa Rica	4	Colombie	16
Guatemala	2	Costa Rica	5
Nicaragua	2	République dominicaine	5

Source : Secrétariat de l'OMC

CINQ PRINCIPAUX PRODUITS D'EXPORTATION (% des exportations de marchandises)

2005	%	2011	%
Poissons frais, réfrigérés ou congelés	32	Produits médicinaux, autres que du groupe 542	25
Fruits (sauf huiles de fruits à coques)	25	Médicaments	9
Crustacés, mollusques, etc.	9	Chaussures	8
Légumes	3	Produits de parfumerie, cosmétiques, etc.	4
Sucres, mélasses et miel	2	Vêtements pour femmes ou fillettes, autres qu'en bonneterie	4

Source : Secrétariat de l'OMC

CINQ PRINCIPAUX MARCHÉS D'IMPORTATION (%)

2005	%	2010	%
États-Unis	27	Chine	25
Anilles néerlandaises	11	États-Unis	20
UE-27	7	Singapour	10
Costa Rica	5	UE-27	9
Japon	5	Hong Kong, Chine	5

Source : Secrétariat de l'OMC

CINQ PRINCIPAUX PRODUITS D'IMPORTATION (% des importations de marchandises)

2005	%	2011	%
Produits pétroliers	16	Produits médicinaux, autres que du groupe 542	17
Véhicules automobiles de transport de passagers (sauf bus)	7	Chaussures	5
Médicaments	4	Médicaments	5
Parties d'équipements de télécommunication, n.d.a.	4	Vêtements pour femmes ou fillettes, autres qu'en bonneterie	3
Matériel de traitement de l'information	2	Véhicules automobiles de transport de passagers (sauf bus)	3

Source : Secrétariat de l'OMC

L'AIDE POUR LE COMMERCE – PANORAMA 2013

INDICATEURS COMMERCIAUX (RÉSULTATS)

Indicateur	2005	2011
Croissance du PIB (%)	7,2	10,6
Nombre d'exportateurs	n.d.	n.d.
Concentration des exportations de produits (de 0 à 1)	0,05	0,07
ACR sur les marchandises notifiés à l'OMC	n.d.	8
AIE sur les services notifiés à l'OMC	n.d.	7
Secteurs de services faisant l'objet d'engagements au titre de l'AGCS	70	70

Droits de douane (% 2006 et 2011)

Importations: moyenne simple des droits NPF appliqués	7,3	6,9
Importations: moyenne pondérée des droits NPF appliqués	n.d.	7,9
Exportations: moyenne pondérée appliquée	16,7	5,8
Exportations: franchise de droits (valeur en %)	64,1	61,9

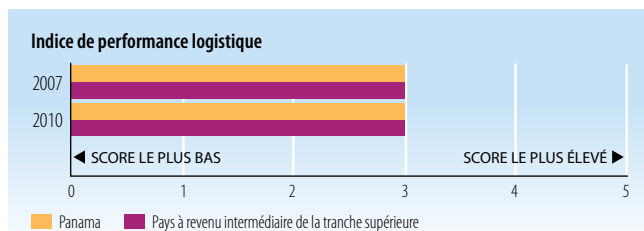
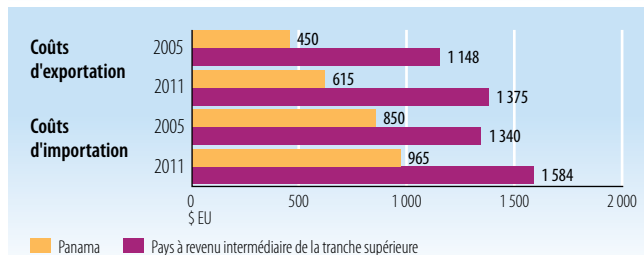
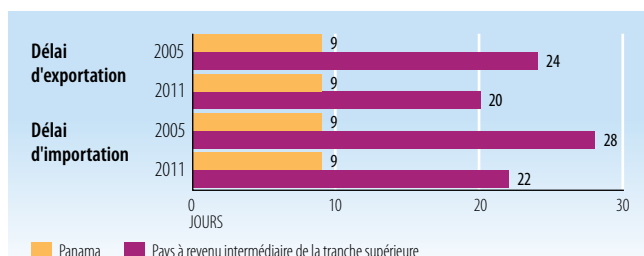
Sources : Base de données Comtrade de l'ONU ; Banque mondiale, Exporters Dynamics Database ; Banque mondiale, Indicateurs du développement dans le monde ; OMC, Profils commerciaux et tarifaires.

EXPORTATIONS DE MARCHANDISES PAR RÉGION (%)

Région	2005	2011
Afrique	0,0	0,1
Asie	5,9	3,4
Communauté d'États indépendants	0,0	0,0
Europe	28,2	1,7
Moyen-Orient	0,2	0,0
Amérique du Nord	46,9	28,7
Amérique du Sud et centrale	17,5	65,8

Source : OMC, Profils commerciaux et tarifaires

INDICATEURS DE FACILITATION DES ÉCHANGES



Source : Banque mondiale, Indicateurs du développement dans le monde.

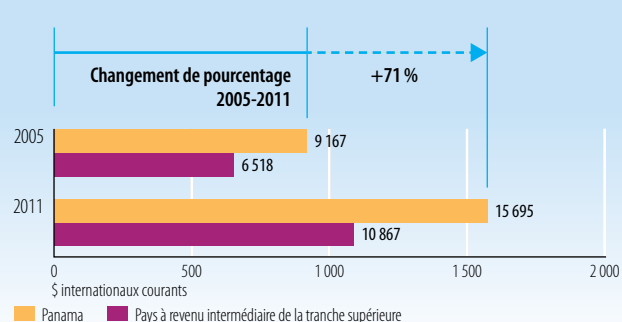
INDICATEURS DE DÉVELOPPEMENT (IMPACTS)

Indicateur	2005	2010
Chômage (% de la population active totale)	9,8	6,5
Pop. active féminine (% de la pop. active totale)	37,1	37,3
APD nette reçue (% du RNB)	0,2	0,5
Droits d'importation perçus (% des recettes fiscales)	n.d.	n.d.
Service total de la dette (% des exportations totales)	17,4	5,7
Indice du développement humain (de 0 à 1)	0,74	0,77

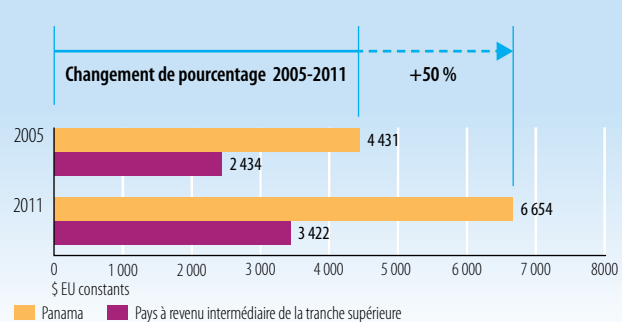
Sources : PNUD, Indicateurs du développement humain ; Banque mondiale, Indicateurs du développement dans le monde.

PRODUIT INTÉRIEUR BRUT

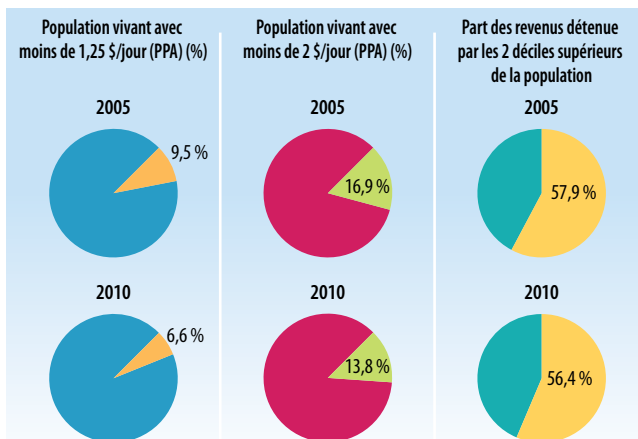
PIB par habitant (PPA, \$ internationaux courants)




PIB par habitant (\$ EU constants)

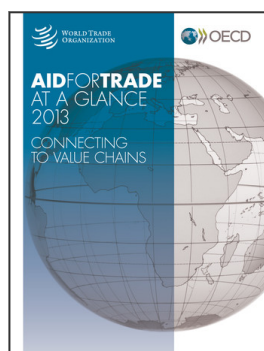


Source : Banque mondiale, Indicateurs du développement dans le monde.



Source : Banque mondiale, Indicateurs du développement dans le monde.

StatLink  <http://dx.doi.org/10.1787/888932845759>



Extrait de :

Aid for Trade at a Glance 2013 Connecting to Value Chains

Accéder à cette publication :

https://doi.org/10.1787/aid_glance-2013-en

Merci de citer ce chapitre comme suit :

OCDE/Organisation mondiale du commerce (2014), « Indicateurs de l'aide, du commerce et du développement pour le Panama », dans *Aid for Trade at a Glance 2013 : Connecting to Value Chains*, Organisation mondiale du commerce, Geneva/Éditions OCDE, Paris.

DOI: https://doi.org/10.1787/aid_glance-2013-68-fr

Cet ouvrage est publié sous la responsabilité du Secrétaire général de l'OCDE. Les opinions et les arguments exprimés ici ne reflètent pas nécessairement les vues officielles des pays membres de l'OCDE.

Ce document et toute carte qu'il peut comprendre sont sans préjudice du statut de tout territoire, de la souveraineté s'exerçant sur ce dernier, du tracé des frontières et limites internationales, et du nom de tout territoire, ville ou région.

Vous êtes autorisés à copier, télécharger ou imprimer du contenu OCDE pour votre utilisation personnelle. Vous pouvez inclure des extraits des publications, des bases de données et produits multimédia de l'OCDE dans vos documents, présentations, blogs, sites Internet et matériel d'enseignement, sous réserve de faire mention de la source OCDE et du copyright. Les demandes pour usage public ou commercial ou de traduction devront être adressées à rights@oecd.org. Les demandes d'autorisation de photocopier une partie de ce contenu à des fins publiques ou commerciales peuvent être obtenues auprès du Copyright Clearance Center (CCC) info@copyright.com ou du Centre français d'exploitation du droit de copie (CFC) contact@cfcopies.com.