

VERKEHRSTOTE

Die Zahl der Kraftfahrzeuge in den OECD-Ländern ist hoch und weiter zunehmend, und die Reduzierung von Verkehrsunfällen hat in allen Ländern einen hohen Stellenwert.

Definition

Die Tabelle in diesem Abschnitt zeigt die Zahl der Verkehrstoten je 1 Million Einwohner. Die Abbildung weist die Zahlen der Verkehrstoten je 1 Million Einwohner und je 1 Million Fahrzeuge aus.

Ein Kraftfahrzeug ist ein Fahrzeug auf Rädern, das für den Einsatz auf Straßen gedacht und mit einem Motor als einziger Antriebsquelle ausgestattet ist. Normalerweise wird es für die Beförderung von Personen oder Gütern bzw. zum Ziehen von Fahrzeugen auf der Straße verwendet, deren Zweck die Beförderung von Personen oder Gütern ist. Daher werden Omnibusse, Reisebusse, Lastkraftwagen und Motorräder ebenso wie Personenkraftwagen zu dieser Kategorie gerechnet. Schienengebundene Kraftfahrzeuge gehören nicht dazu.

Als Verkehrstoter wird jede Person bezeichnet, die unmittelbar getötet wird oder innerhalb von 30 Tagen infolge eines Verkehrsunfalls verstirbt.

Vergleichbarkeit

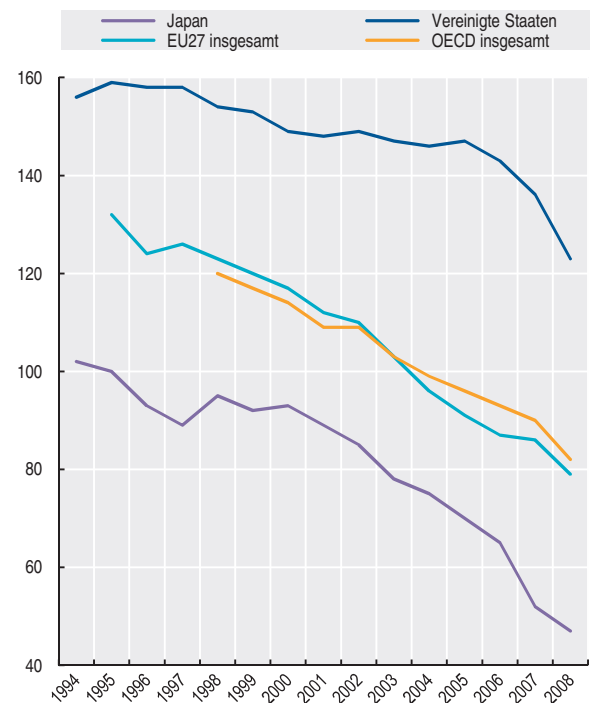
Die Kraftfahrzeuge werden den Ländern zugerechnet, in denen sie zugelassen sind, während die Todesfälle den Ländern zugerechnet werden, in denen sie auftreten. Infolgedessen können die Quoten der Todesfälle je 1 Million Einwohner und der Todesfälle je 1 Million Fahrzeuge streng genommen nicht als Indikator für den Bevölkerungsanteil eines Landes genommen werden, der Gefahr läuft, einen tödlichen Verkehrsunfall zu erleiden, bzw. für die Wahrscheinlichkeit,

dass ein in einem bestimmten Land zugelassenes Kraftfahrzeug in einen tödlichen Unfall verwickelt wird. In der Praxis ist dies jedoch kein gravierendes Problem, da sich die Diskrepanzen zwischen den Werten in Zähler und Nenner in der Regel aufheben.

Die Zahl der Fahrzeuge, die zum vorhandenen Bestand hinzukommen, ist in der Regel präzise, doch sind die Informationen über die Zahl der aus dem Verkehr gezogenen Fahrzeuge weniger gesichert.

Verkehrstote

Je Million Einwohner



StatLink <http://dx.doi.org/10.1787/822772237260>

Überblick

Im Jahr 2008 reichte die Zahl der Verkehrstoten je 1 Million Einwohner von über 211 in der Russischen Föderation bis zu 38 in Island. Über den in der Tabelle aufgeführten Zeitraum sind die Verkehrstotenraten in allen Ländern außer in Indien gesunken, mit besonders drastischen Rückgängen in Portugal, Luxemburg und Deutschland.

Die Zahl der Verkehrstoten je 1 Million Einwohner sind nur ein Teilindikator der Straßenverkehrssicherheit, da die Zahl der Unfälle in erheblichem Maß von der Zahl der Fahrzeuge in den einzelnen Ländern abhängt. Die Abbildung zeigt die Zahl der Verkehrstoten je 1 Million Fahrzeuge zusammen mit der Zahl der Verkehrstoten je 1 Million Einwohner. Beide Quoten beziehen sich auf das Jahr 2008. Die Zahl der Verkehrstoten je 1 Million Fahrzeuge werden durch die Fahrgewohnheiten, die Verkehrsgesetze und die Effektivität ihrer Durchsetzung, die Straßenführung und andere Faktoren beeinflusst, die der Kontrolle des Staats unterliegen können. Im Jahr 2008 lagen die Zahl der Verkehrstoten je 1 Million Fahrzeuge in Island und der Schweiz unter 70, während sie in der Türkei und der Russischen Föderation über 400 betragen. Zu beachten ist, dass niedrige Todesfallraten je 1 Million Einwohner mit sehr hohen Todesfallraten je 1 Million Fahrzeuge einhergehen können. So kann beispielsweise ein Land mit einem geringen Fahrzeugbestand (z.B. die Türkei) eine niedrige Todesfallrate je 1 Million Einwohner, gleichzeitig aber eine hohe Rate je 1 Million Fahrzeuge aufweisen.

Quelle

- ITF (2010), *Trends in the Transport Sector 1970-2008*, 2010 Edition, ITF, Paris.

Weitere Informationen

Analysen

- ITF (2008), *Towards Zero: Ambitious Road Safety Targets and the Safe System Approach*, ITF, Paris.

Statistiken

- ITF (2008), *Key Transport Statistics 2008*, ITF, Paris.

Zur Methodik

- UNECE, ITF, Eurostat (2009), *Glossary for Transport Statistics*, 4th Edition, ITF, Paris.

Websites


- International Transport Forum, www.internationaltransportforum.org/.



Verkehrstote

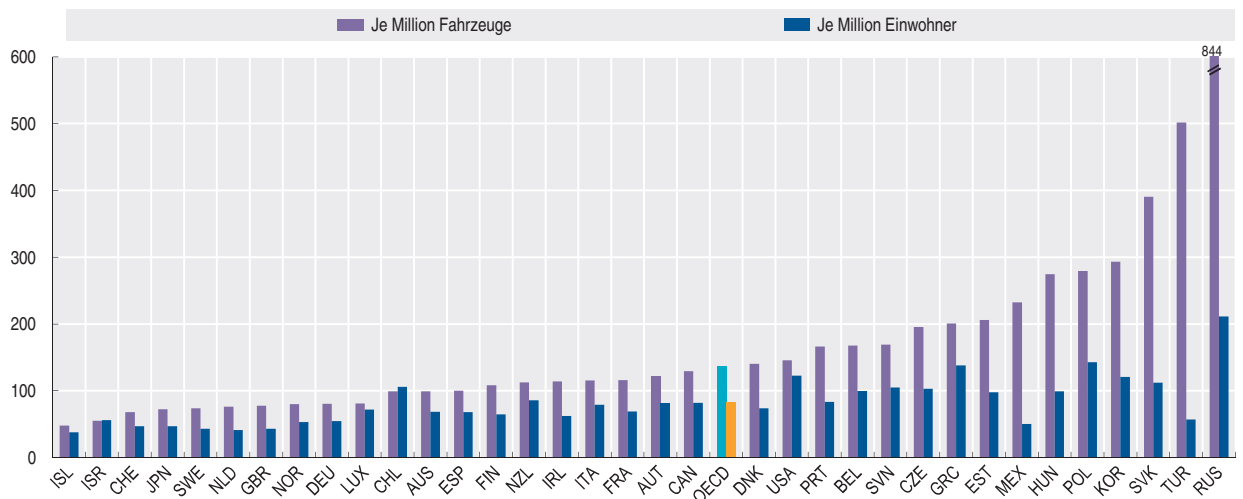
Je Million Einwohner

	1995	1996	1997	1998	1999	2000	2001	2002	2003	2004	2005	2006	2007	2008
Australien	111	108	95	94	93	95	90	87	82	79	81	78	77	68
Belgien	148	134	134	147	136	143	144	131	117	112	104	102	100	100
Dänemark	111	98	93	94	97	93	80	86	80	68	61	56	74	74
Deutschland	116	107	104	95	95	91	85	83	80	71	65	62	60	55
Finnland	86	79	85	78	83	76	83	80	73	72	72	64	72	65
Frankreich	144	138	136	143	136	129	130	121	96	87	88	77	75	69
Griechenland	195	206	201	207	201	193	178	159	145	151	150	149	141	138
Irland	122	125	129	124	110	110	107	96	84	94	84	87	77	63
Island	90	37	55	98	75	113	84	101	80	79	64	104	48	38
Italien	122	115	116	118	116	115	117	117	105	98	94	89	86	79
Japan	100	93	89	95	92	93	89	85	78	75	70	65	52	47
Kanada	113	103	101	97	98	95	90	93	87	85	91	89	83	82
Korea	226	232	218	171	152	151	136	132	131	127	121
Luxemburg	169	170	142	134	133	172	159	140	118	109	101	78	90	72
Mexiko	51	52	53	53	53	53	52	49	46	45	46	47	51	51
Neuseeland	162	141	144	132	134	121	118	103	115	107	99	95	100	86
Niederlande	86	76	74	73	75	73	67	66	67	54	50	50	48	46
Norwegen	70	58	69	79	68	76	61	68	61	56	49	52	49	53
Österreich	150	127	137	121	135	122	119	118	114	108	94	89	83	81
Polen	179	165	189	183	174	163	143	152	148	150	143	138	147	143
Portugal	242	241	222	213	200	186	161	165	148	124	118	104	81	83
Schweden	65	61	61	60	65	67	65	63	59	53	49	49	51	43
Schweiz	98	87	83	84	81	82	75	70	74	69	55	50	51	47
Slowak. Rep.	130	119	154	160	125	120	116	116	121	113	111	113	122	112
Spanien	147	139	142	150	144	143	135	129	128	115	89	94	85	68
Tschech. Rep.	154	152	155	132	141	145	130	140	142	136	126	104	118	103
Türkei	97	86	81	76	69	58	45	62	56	62	62	62	68	57
Ungarn	155	135	137	136	130	118	122	141	131	129	127	130	123	99
Ver. Königreich	66	65	65	62	62	62	63	63	62	57	55	55	50	43
Ver. Staaten	159	158	158	154	153	149	148	149	147	146	147	143	136	123
EU27 insgesamt	132	124	126	123	120	117	112	110	103	96	91	87	86	79
OECD insgesamt	120	117	114	109	109	103	99	96	93	90	82
Chile	131	132	127	131	109	110	100	98	107	109	100	101	99	106
Estland	251	233	151	200	206	169	149	146	164	121	126	126	146	98
Indien	68	70	74	77	81	80	80	82	84	91	98	106	115	..
Israel	99	91	91	92	78	73	84	80	67	69	63	57	53	56
Russ. Föderation	221	199	188	198	203	203	213	228	248	241	237	230	235	211
Slowenien	209	195	180	156	168	157	140	134	121	137	129	130	145	105
Südafrika	252	243	235	216	247	196	253	270	268	274	301	325	312	287

StatLink  <http://dx.doi.org/10.1787/827083480353>

Verkehrstote

2008 oder letztes verfügbares Jahr

StatLink  <http://dx.doi.org/10.1787/822748755243>



From:
OECD Factbook 2010
Economic, Environmental and Social Statistics

Access the complete publication at:
<https://doi.org/10.1787/factbook-2010-en>

Please cite this chapter as:

OECD (2010), "Verkehrstote", in *OECD Factbook 2010: Economic, Environmental and Social Statistics*, OECD Publishing, Paris.

DOI: <https://doi.org/10.1787/9789264087552-96-de>

Das vorliegende Dokument wird unter der Verantwortung des Generalsekretärs der OECD veröffentlicht. Die darin zum Ausdruck gebrachten Meinungen und Argumente spiegeln nicht zwangsläufig die offizielle Einstellung der OECD-Mitgliedstaaten wider.

This document and any map included herein are without prejudice to the status of or sovereignty over any territory, to the delimitation of international frontiers and boundaries and to the name of any territory, city or area.

You can copy, download or print OECD content for your own use, and you can include excerpts from OECD publications, databases and multimedia products in your own documents, presentations, blogs, websites and teaching materials, provided that suitable acknowledgment of OECD as source and copyright owner is given. All requests for public or commercial use and translation rights should be submitted to rights@oecd.org. Requests for permission to photocopy portions of this material for public or commercial use shall be addressed directly to the Copyright Clearance Center (CCC) at info@copyright.com or the Centre français d'exploitation du droit de copie (CFC) at contact@cfcopies.com.