



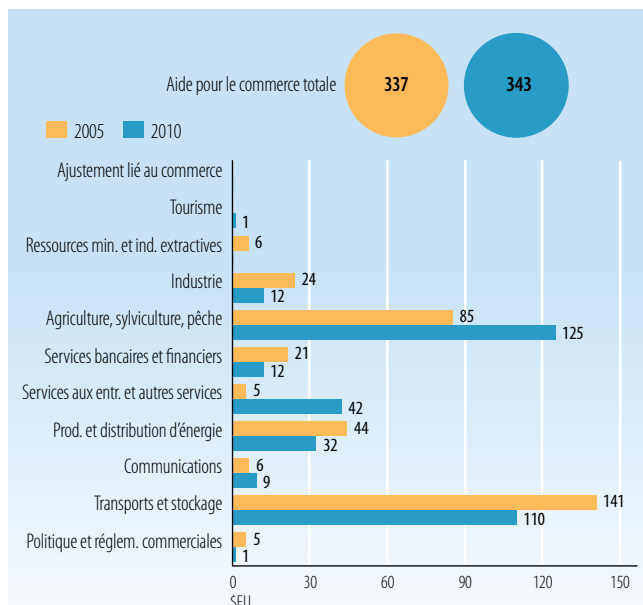
### Indicateurs de l'aide, du commerce et du développement pour Mozambique

#### INVESTISSEMENT ET FINANCEMENT (APPORTS)

Indicateur (millions de \$EU courants)	2005	2008	2010	Δ:05-10
<b>Formation brute de capital fixe</b>	1 229,8	1 548,7	2 272,0	85 %
dont: secteur public	562,5	1 141,7	1 255,7	123 %
dont: secteur privé	667,3	407,0	1 016,3	52 %
<b>Apports financiers extérieurs</b>				
Entrées d'IED	107,9	591,6	789,0	632 %
Dettes extérieures à long terme et versements du FMI	333,8	414,3	377,8	13 %
Versements d'aide non concessionnelle liée au commerce	12,7	4,6	35,3	177 %
Versements au titre de l'Aide pour le commerce	337,0	333,1	342,6	2 %
Envois de fonds et rémunération des salariés	56,6	115,7	131,9	133 %

Sources : OCDE, Base de données sur les activités d'aide du CAD (SNPC) ; Banque mondiale, Statistiques de la dette internationale.

#### VERSEMENTS AU TITRE DE L'AIDE POUR LE COMMERCE PAR SECTEUR (millions de \$EU courants)



Les secteurs pour lesquels on ne dispose pas de données ne sont pas inclus.

Source : OCDE, Base de données sur les activités d'aide du CAD (SNPC).

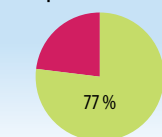
#### VERSEMENTS AU TITRE DE L'AIDE POUR LE COMMERCE: PRINCIPAUX DONATEURS (millions de \$EU courants)

2005	valeur	%
Banque mondiale	113,1	34
Banque africaine de dév.	55,7	17
Institutions de l'UE	37,2	11
Suède	34,1	10
Norvège	20,3	6

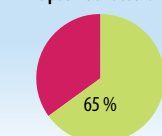
  

2010	valeur	%
Banque mondiale	90,1	26
Institutions de l'UE	49,2	14
Banque africaine de dév.	31,0	9
Norvège	28,6	8
Japon	23,7	7

#### Principaux donateurs 2005



#### Principaux donateurs 2010



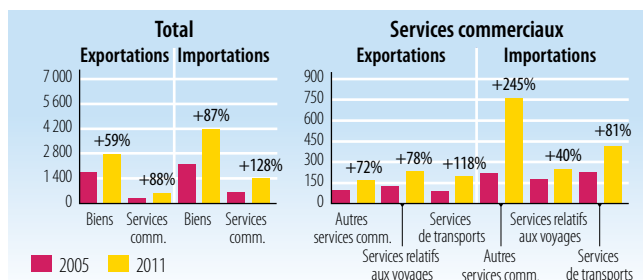
Source : OCDE, Base de données sur les activités d'aide du CAD (SNPC).

#### PERFORMANCES COMMERCIALES (PRODUITS)

Indicateur	2005	2008	2011	Δ:05-11
Ratio du commerce au PIB (%)	75	78	70	-5
Export. de services commerciaux en % des export. totales	15	16	18	2
Import. de services commerciaux en % des import. totales	22	20	25	4
Biens intermédiaires hors combustibles (% des exp. de marchandises)	74	73	n.d.	n.d.
Biens intermédiaires hors combustibles (% des imp. de marchandises)	31	31	n.d.	n.d.

Source : Secrétariat de l'OMC

#### FLUX COMMERCIAUX (millions de \$EU courants)



Source : Secrétariat de l'OMC

#### CINQ PRINCIPAUX MARCHÉS D'EXPORTATION (%)

2005	%	2010	%
UE-27	64	UE-27	61
Afrique du Sud	16	Afrique du Sud	21
Malawi	3	Chine	4
Zimbabwe	3	Zimbabwe	3
Chine	2	Inde	1

Source : Secrétariat de l'OMC

#### CINQ PRINCIPAUX PRODUITS D'EXPORTATION (% des exportations de marchandises)

2005	%	2010	%
Aluminium	58	Aluminium	52
Énergie électrique	8	Énergie électrique	12
Gaz naturel	6	Tabacs bruts ou non fabriqués	6
Crustacés, mollusques, etc.	5	Gaz naturel	6
Coton	3	Transactions spéciales non classées	4

Source : Secrétariat de l'OMC

#### CINQ PRINCIPAUX MARCHÉS D'IMPORTATION (%)

2005	%	2010	%
Afrique du Sud	41	Afrique du Sud	34
UE-27	24	UE-27	31
Inde	4	Inde	6
États-Unis	3	Chine	4
Chine	3	Japon	4

Source : Secrétariat de l'OMC

#### CINQ PRINCIPAUX PRODUITS D'IMPORTATION (% des importations de marchandises)

2005	%	2010	%
Transactions spéciales non classées	26	Transactions spéciales non classées	17
Riz	5	Produits pétroliers	15
Véhicules spéciaux de transport de marchandises	4	Véhicules spéciaux de transport de marchandises	5
Énergie électrique	3	Énergie électrique	4
Parties d'équipements de télécommunication, n.d.a.	3	Équipements de génie civil	2

Source : Secrétariat de l'OMC



# L'AIDE POUR LE COMMERCE – PANORAMA 2013

## INDICATEURS COMMERCIAUX (RÉSULTATS)

Indicateur	2005	2011
Croissance du PIB (%)	9,6	7,1
Nombre d'exportateurs	n.d.	n.d.
Concentration des exportations de produits (de 0 à 1)	0,36	0,16
ACR sur les marchandises notifiés à l'OMC	n.d.	2
AIE sur les services notifiés à l'OMC	n.d.	0
Secteurs de services faisant l'objet d'engagements au titre de l'AGCS	17	17

Droits de douane (% , 2006 et 2011)		
Importations: moyenne simple des droits NPF appliqués	12,1	10,1
Importations: moyenne pondérée des droits NPF appliqués	9,1	7,2
Exportations: moyenne pondérée appliquée	1,9	1,1
Exportations: franchise de droits (valeur en %)	95,1	95,0

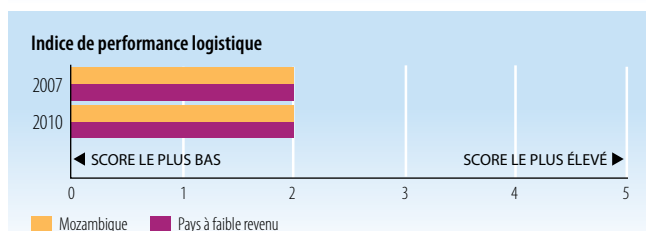
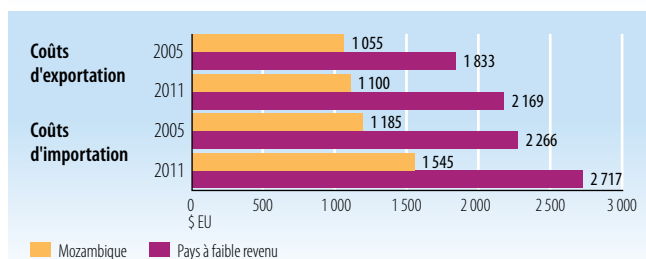
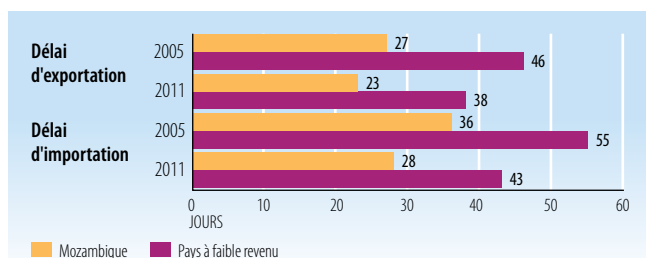
Sources : Base de données Comtrade de l'ONU ; Banque mondiale, Exporters Dynamics Database ; Banque mondiale, Indicateurs du développement dans le monde ; OMC, Profils commerciaux et tarifaires.

## EXPORTATIONS DE MARCHANDISES PAR RÉGION (%)

Région	2005	2011
Afrique	22,2	23,0
Asie	5,3	12,2
Communauté d'États indépendants	0,0	0,7
Europe	65,0	55,8
Moyen-Orient	0,1	4,6
Amérique du Nord	1,0	1,6
Amérique du Sud et centrale	0,0	2,0

Source : OMC, Profils commerciaux et tarifaires

## INDICATEURS DE FACILITATION DES ÉCHANGES



Source : Banque mondiale, Indicateurs du développement dans le monde.

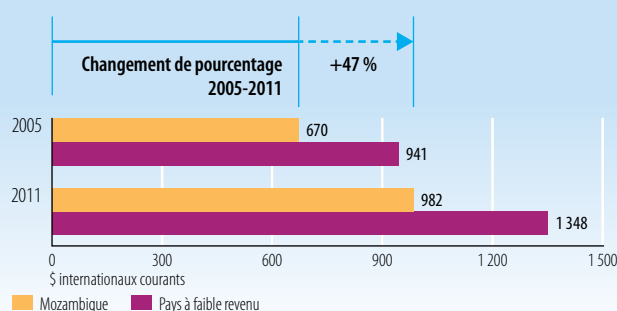
## INDICATEURS DE DÉVELOPPEMENT (IMPACTS)

Indicateur	2005	2010
Chômage (% de la population active totale)	n.d.	n.d.
Pop. active féminine (% de la pop. active totale)	54,3	53,6
APD nette reçue (% du RNB)	20,9	21,4
Droits d'importation perçus (% des recettes fiscales)	n.d.	n.d.
Service total de la dette (% des exportations totales)	3,6	2,9
Indice du développement humain (de 0 à 1)	0,29	0,32

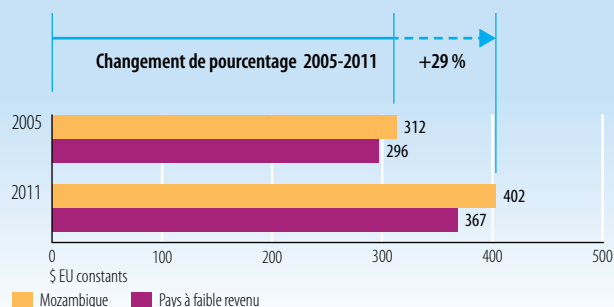
Sources : PNUD, Indicateurs du développement humain ; Banque mondiale, Indicateurs du développement dans le monde.

## PRODUIT INTÉRIEUR BRUT

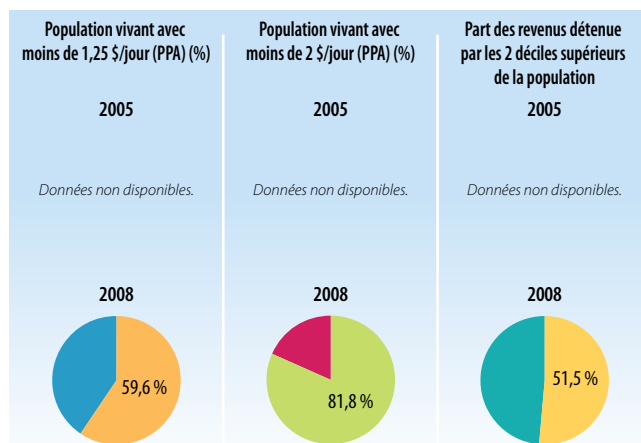
### PIB par habitant (PPA, \$ internationaux courants)



### PIB par habitant (\$ EU constants)



Source : Banque mondiale, Indicateurs du développement dans le monde.



Source : Banque mondiale, Indicateurs du développement dans le monde.

StatLink <http://dx.doi.org/10.1787/888932845626>



Extrait de :  
**Aid for Trade at a Glance 2013**  
Connecting to Value Chains

Accéder à cette publication :  
[https://doi.org/10.1787/aid\\_glance-2013-en](https://doi.org/10.1787/aid_glance-2013-en)

**Merci de citer ce chapitre comme suit :**

OCDE/Organisation mondiale du commerce (2014), « Indicateurs de l'aide, du commerce et du développement pour Mozambique », dans *Aid for Trade at a Glance 2013 : Connecting to Value Chains*, Organisation mondiale du commerce, Geneva/Éditions OCDE, Paris.

DOI: [https://doi.org/10.1787/aid\\_glance-2013-61-fr](https://doi.org/10.1787/aid_glance-2013-61-fr)

Cet ouvrage est publié sous la responsabilité du Secrétaire général de l'OCDE. Les opinions et les arguments exprimés ici ne reflètent pas nécessairement les vues officielles des pays membres de l'OCDE.

Ce document et toute carte qu'il peut comprendre sont sans préjudice du statut de tout territoire, de la souveraineté s'exerçant sur ce dernier, du tracé des frontières et limites internationales, et du nom de tout territoire, ville ou région.

Vous êtes autorisés à copier, télécharger ou imprimer du contenu OCDE pour votre utilisation personnelle. Vous pouvez inclure des extraits des publications, des bases de données et produits multimédia de l'OCDE dans vos documents, présentations, blogs, sites Internet et matériel d'enseignement, sous réserve de faire mention de la source OCDE et du copyright. Les demandes pour usage public ou commercial ou de traduction devront être adressées à [rights@oecd.org](mailto:rights@oecd.org). Les demandes d'autorisation de photocopier une partie de ce contenu à des fins publiques ou commerciales peuvent être obtenues auprès du Copyright Clearance Center (CCC) [info@copyright.com](mailto:info@copyright.com) ou du Centre français d'exploitation du droit de copie (CFC) [contact@cfcopies.com](mailto:contact@cfcopies.com).