



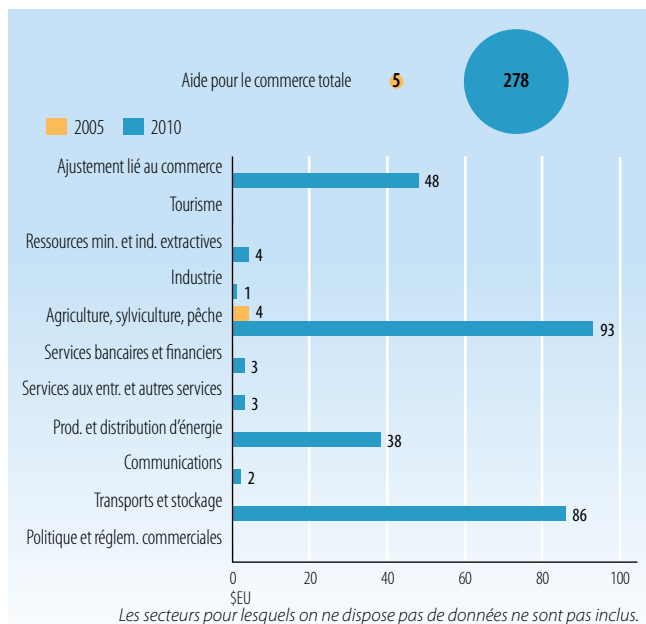
Indicateurs de l'aide, du commerce et du développement pour le Soudan

INVESTISSEMENT ET FINANCEMENT (APPORTS)

Indicateur (millions de \$EU courants)	2005	2008	2010	Δ:05-10
Formation brute de capital fixe	6 585,9	13 195,5	13 692,5	108 %
dont: secteur public	1 601,5	3 794,2	4 903,8	206 %
dont: secteur privé	4 984,4	9 401,2	8 788,7	76 %
Apports financiers extérieurs				
Entrées d'IED	2 304,6	2 600,5	2 063,7	-10 %
Dettes extérieures à long terme et versements du FMI	387,1	673,0	935,2	142 %
Versements d'aide non concessionnelle liée au commerce	0,0	0,0	5,5	d.p.z.
Versements au titre de l'Aide pour le commerce	4,6	216,5	277,7	5981 %
Envois de fonds et rémunération des salariés	1 016,0	3 100,4	1 973,8	94 %

Sources : OCDE, Base de données sur les activités d'aide du CAD (SNPC) ; Banque mondiale, Statistiques de la dette internationale.

VERSEMENTS AU TITRE DE L'AIDE POUR LE COMMERCE PAR SECTEUR (millions de \$EU courants)



Source : OCDE, Base de données sur les activités d'aide du CAD (SNPC).

VERSEMENTS AU TITRE DE L'AIDE POUR LE COMMERCE: PRINCIPAUX DONATEURS (millions de \$EU courants)

2005	valeur	%	Principaux donateurs 2005	
Norvège	2,8	61		
États-Unis	0,8	16		
Italie	0,3	6		
France	0,2	4		
Japon	0,2	4		
2010	valeur	%	Principaux donateurs 2010	
États-Unis	79,1	28		
Fonds arabe	61,5	22		
Institutions de l'UE	48,3	17		
Japon	26,3	9		
Émirats arabes unis	16,8	6		

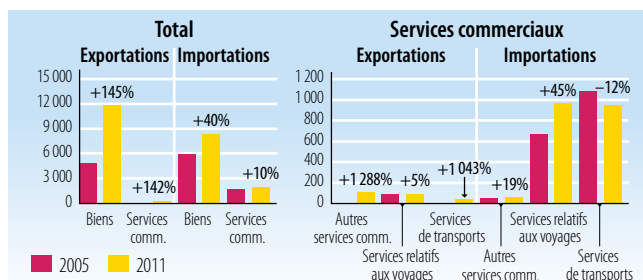
Source : OCDE, Base de données sur les activités d'aide du CAD (SNPC).

PERFORMANCES COMMERCIALES (PRODUITS)

Indicateur	2005	2008	2011	Δ:05-11
Ratio du commerce au PIB (%)	46	39	41	-6
Export. de services commerciaux en % des export. totales	2	4	2	0
Import. de services commerciaux en % des import. totales	23	24	19	-4
Biens intermédiaires hors combustibles (% des exp. de marchandises)	15	6	n.d.	n.d.
Biens intermédiaires hors combustibles (% des imp. de marchandises)	53	31	n.d.	n.d.

Source : Secrétariat de l'OMC

FLUX COMMERCIAUX (millions de \$EU courants)



Source : Secrétariat de l'OMC

CINQ PRINCIPAUX MARCHÉS D'EXPORTATION (%)

2005	%	2009	%
Chine	74	Chine	65
Japon	8	Émirats arabes unis	10
UE-27	4	Canada	9
Arabie saoudite, Royaume d'	4	Arabie saoudite, Royaume d'	3
Émirats arabes unis	3	Japon	2

Source : Secrétariat de l'OMC

CINQ PRINCIPAUX PRODUITS D'EXPORTATION (% des exportations de marchandises)

2005	%	2009	%
Produits pétroliers	83	Huiles brutes de pétrole	77
Or à usage non monétaire (sauf minerais)	2	Or à usage non monétaire (sauf minerais)	14
Animaux vivants	2	Animaux vivants	3
Coton	2	Produits pétroliers	2
Matières brutes d'origine végétale, n.d.a.	2	Graines oléagineuses (huiles végétales fixes douces)	2

Source : Secrétariat de l'OMC

CINQ PRINCIPAUX MARCHÉS D'IMPORTATION (%)

2005	%	2009	%
UE-27	22	Chine	17
Chine	18	UE-27	14
Arabie saoudite, Royaume d'	8	Japon	10
Japon	7	Arabie saoudite, Royaume d'	8
Émirats arabes unis	6	Émirats arabes unis	7

Source : Secrétariat de l'OMC

CINQ PRINCIPAUX PRODUITS D'IMPORTATION (% des importations de marchandises)

2005	%	2009	%
Véhicules spéciaux de transport de marchandises	5	Véhicules spéciaux de transport de marchandises	7
Froment et méteil non moulus	5	Véhicules automobiles de transport de passagers (sauf bus)	5
Produits pétroliers	5	Froment et méteil non moulus	5
Équipements de génie civil	4	Produits pétroliers	4
Véhicules automobiles de transport de passagers (sauf bus)	4	Médicaments	3

Source : Secrétariat de l'OMC



L'AIDE POUR LE COMMERCE – PANORAMA 2013

INDICATEURS COMMERCIAUX (RÉSULTATS)

Indicateur	2005	2011
Croissance du PIB (%)	6,3	-4,9
Nombre d'exportateurs	n.d.	n.d.
Concentration des exportations de produits (de 0 à 1)	n.d.	0,6
ACR sur les marchandises notifiés à l'OMC	n.d.	3
AIE sur les services notifiés à l'OMC	n.d.	0
Secteurs de services faisant l'objet d'engagements au titre de l'AGCS	0	0

Droits de douane (% , 2006 et 2011)		
Importations: moyenne simple des droits NPF appliqués	20,1	19,9
Importations: moyenne pondérée des droits NPF appliqués	n.d.	18,2
Exportations: moyenne pondérée appliquée	1,3	0,1
Exportations: franchise de droits (valeur en %)	59,2	93,3

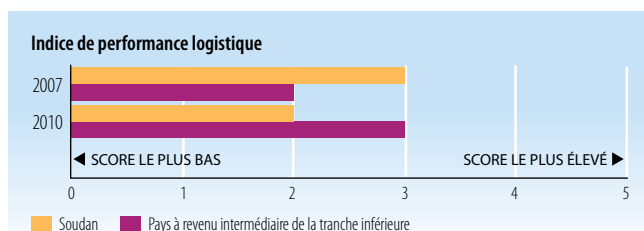
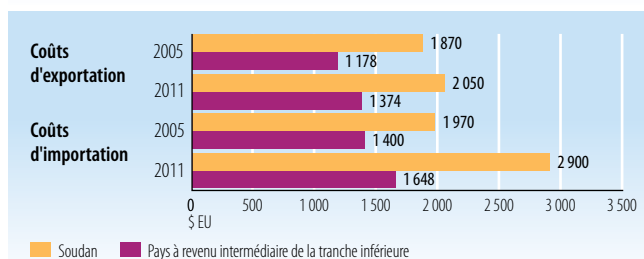
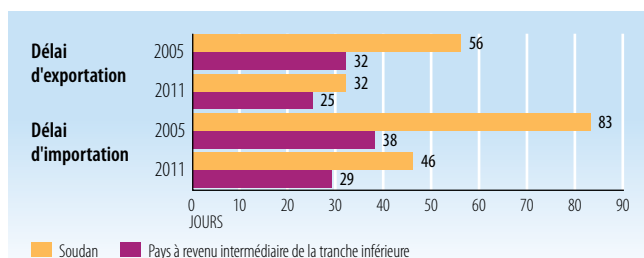
Sources : Base de données Comtrade de l'ONU ; Banque mondiale, Exporters Dynamics Database ; Banque mondiale, Indicateurs du développement dans le monde ; OMC, Profils commerciaux et tarifaires.

EXPORTATIONS DE MARCHANDISES PAR RÉGION (%)

	2005	2009
Afrique	1,5	2,2
Asie	84,2	73,0
Communauté d'États indépendants	0,2	0,0
Europe	4,6	0,9
Moyen-Orient	7,8	14,6
Amérique du Nord	1,7	9,0
Amérique du Sud et centrale	0,0	0,3

Source : OMC, Profils commerciaux et tarifaires

INDICATEURS DE FACILITATION DES ÉCHANGES



Source : Banque mondiale, Indicateurs du développement dans le monde.

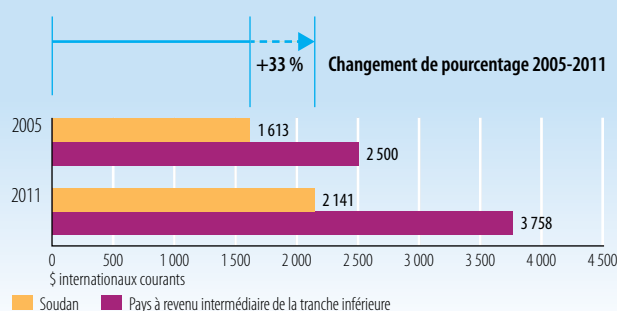
INDICATEURS DE DÉVELOPPEMENT (IMPACTS)

Indicateur	2005	2010
Chômage (% de la population active totale)	n.d.	n.d.
Pop. active féminine (% de la pop. active totale)	28,2	28,7
APD nette reçue (% du RNB)	7,0	3,4
Droits d'importation perçus (% des recettes fiscales)	n.d.	n.d.
Service total de la dette (% des exportations totales)	8,0	4,2
Indice du développement humain (de 0 à 1)	0,38	0,41

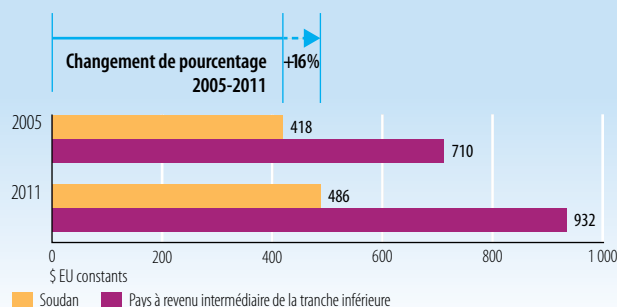
Sources : PNUD, Indicateurs du développement humain ; Banque mondiale, Indicateurs du développement dans le monde.

PRODUIT INTÉRIEUR BRUT

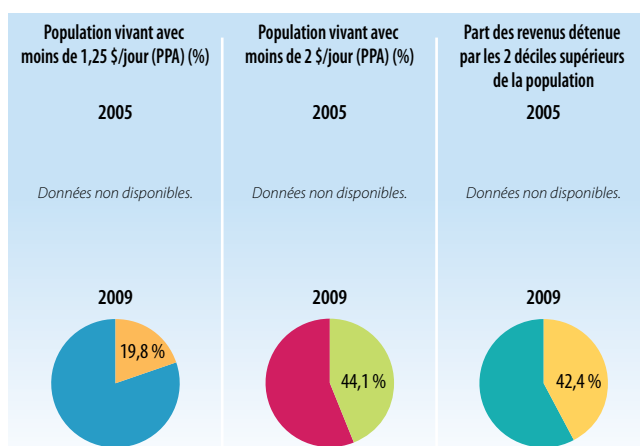
PIB par habitant (PPA, \$ internationaux courants)



PIB par habitant (\$ EU constants)



Source : Banque mondiale, Indicateurs du développement dans le monde.



Source : Banque mondiale, Indicateurs du développement dans le monde.

StatLink <http://dx.doi.org/10.1787/888932845949>



Extrait de :
Aid for Trade at a Glance 2013
Connecting to Value Chains

Accéder à cette publication :
https://doi.org/10.1787/aid_glance-2013-en

Merci de citer ce chapitre comme suit :

OCDE/Organisation mondiale du commerce (2014), « Indicateurs de l'aide, du commerce et du développement pour le Soudan », dans *Aid for Trade at a Glance 2013 : Connecting to Value Chains*, Organisation mondiale du commerce, Geneva/Éditions OCDE, Paris.

DOI: https://doi.org/10.1787/aid_glance-2013-78-fr

Cet ouvrage est publié sous la responsabilité du Secrétaire général de l'OCDE. Les opinions et les arguments exprimés ici ne reflètent pas nécessairement les vues officielles des pays membres de l'OCDE.

Ce document et toute carte qu'il peut comprendre sont sans préjudice du statut de tout territoire, de la souveraineté s'exerçant sur ce dernier, du tracé des frontières et limites internationales, et du nom de tout territoire, ville ou région.

Vous êtes autorisés à copier, télécharger ou imprimer du contenu OCDE pour votre utilisation personnelle. Vous pouvez inclure des extraits des publications, des bases de données et produits multimédia de l'OCDE dans vos documents, présentations, blogs, sites Internet et matériel d'enseignement, sous réserve de faire mention de la source OCDE et du copyright. Les demandes pour usage public ou commercial ou de traduction devront être adressées à rights@oecd.org. Les demandes d'autorisation de photocopier une partie de ce contenu à des fins publiques ou commerciales peuvent être obtenues auprès du Copyright Clearance Center (CCC) info@copyright.com ou du Centre français d'exploitation du droit de copie (CFC) contact@cfcopies.com.