



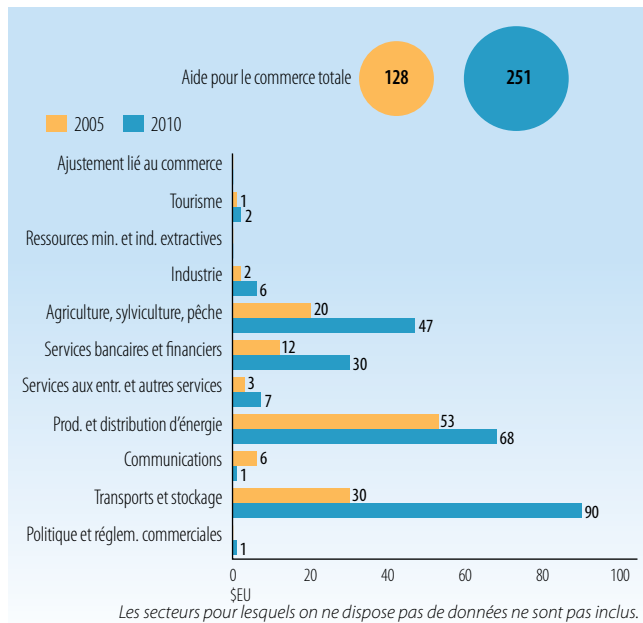
## Indicateurs de l'aide, du commerce et du développement pour le Népal

## INVESTISSEMENT ET FINANCEMENT (APPORTS)

Indicateur (millions de \$EU courants)	2005	2008	2010	Δ:05-10
Formation brute de capital fixe	1 621,3	2 750,6	3 553,6	119 %
dont: secteur public	237,4	508,6	719,9	203 %
dont: secteur privé	1 383,9	2 242,0	2 833,7	105 %
<b>Apports financiers extérieurs</b>				
Entrées d'IED	2,5	1,0	87,8	3482 %
Dette extérieure à long terme et versements du FMI	192,4	103,4	177,3	-8 %
Versements d'aide non concessionnelle liée au commerce	0,0	0,0	0,0	0 %
Versements au titre de l'Aide pour le commerce	127,6	156,6	251,4	97 %
Envois de fonds et rémunération des salariés	1 211,8	2 727,1	3 468,5	186 %

Sources : OCDE, Base de données sur les activités d'aide du CAD (SNPC) ; Banque mondiale, Statistiques de la dette internationale.

## VERSEMENTS AU TITRE DE L'AIDE POUR LE COMMERCE PAR SECTEUR (millions de \$EU courants)



Source : OCDE, Base de données sur les activités d'aide du CAD (SNPC).

## VERSEMENTS AU TITRE DE L'AIDE POUR LE COMMERCE: PRINCIPAUX DONATEURS (millions de \$EU courants)

2005	valeur	%	Principaux donateurs 2005	
Allemagne	42,6	33		91 %
Japon	25,9	20		
Banque mondiale	25,1	20		
Royaume-Uni	14,5	11		
Suisse	8,3	6		
2010	valeur	%	Principaux donateurs 2010	
Banque asiatique de dév.	56,4	22		72 %
Japon	50,4	20		
Banque mondiale	40,2	16		
Royaume-Uni	19,5	8		
Corée	14,2	6		

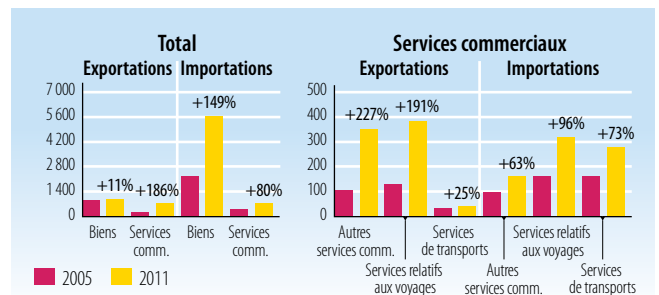
Source : OCDE, Base de données sur les activités d'aide du CAD (SNPC).

## PERFORMANCES COMMERCIALES (PRODUITS)

Indicateur	2005	2008	2011	Δ:05-11
Ratio du commerce au PIB (%)	48	46	43	-4
Export. de services commerciaux en % des export. totales	23	33	44	21
Import. de services commerciaux en % des import. totales	16	19	12	-4
Biens intermédiaires hors combustibles (% des exp. de marchandises)	n.d.	n.d.	n.d.	n.d.
Biens intermédiaires hors combustibles (% des imp. de marchandises)	n.d.	n.d.	n.d.	n.d.

Source : Secrétariat de l'OMC

## FLUX COMMERCIAUX (millions de \$EU courants)



Source : Secrétariat de l'OMC

## CINQ PRINCIPAUX MARCHÉS D'EXPORTATION (%)

2009	%	2010	%
Inde	64	Inde	65
UE-27	11	UE-27	11
États-Unis	7	États-Unis	6
Bangladesh	7	Bangladesh	6
Chine	3	Bhoutan	3

Source : Secrétariat de l'OMC

## CINQ PRINCIPAUX PRODUITS D'EXPORTATION (% des exportations de marchandises)

2009	%	2010	%
Légumes	9	Produits laminés plats en fer	10
Produits laminés plats en fer	8	Fils textiles	8
Revêtements de sol, etc.	8	Revêtements de sol, etc.	7
Fils textiles	7	Tissus, fibres synthétiques et artificielles	7
Tissus, fibres synthétiques et artificielles	6	Légumes	6

Source : Secrétariat de l'OMC

## CINQ PRINCIPAUX MARCHÉS D'IMPORTATION (%)

2009	%	2010	%
Inde	57	Inde	57
Chine	11	Chine	10
UE-27	5	Émirats arabes unis	9
Arabie saoudite, Royaume d'	3	UE-27	4
Indonésie	3	Indonésie	2

Source : Secrétariat de l'OMC

## CINQ PRINCIPAUX PRODUITS D'IMPORTATION (% des importations de marchandises)

2009	%	2010	%
Produits pétroliers	13	Produits pétroliers	12
Or à usage non monétaire (sauf minerais)	4	Or à usage non monétaire (sauf minerais)	11
Produits laminés plats en fer, etc.	3	Parties d'équipements de télécommunication, n.d.a.	4
Lingots, etc. en fer ou en acier	3	Lingots, etc. en fer ou en acier	4
Chaux, ciment, matériaux de construction	3	Chaux, ciment, matériaux de construction	3

Source : Secrétariat de l'OMC

# L'AIDE POUR LE COMMERCE – PANORAMA 2013

## INDICATEURS COMMERCIAUX (RÉSULTATS)

Indicateur	2005	2011
Croissance du PIB (%)	3,5	3,9
Nombre d'exportateurs	n.d.	n.d.
Concentration des exportations de produits (de 0 à 1)	n.d.	0,03
ACR sur les marchandises notifiés à l'OMC	n.d.	3
AIE sur les services notifiés à l'OMC	n.d.	0
Secteurs de services faisant l'objet d'engagements au titre de l'AGCS	77	77
<b>Droits de douane (%)</b>		
Importations: moyenne simple des droits NPF appliqués	13,9	12,3
Importations: moyenne pondérée des droits NPF appliqués	n.d.	13,1
Exportations: moyenne pondérée appliquée	11,8	6,8
Exportations: franchise de droits (valeur en %)	37,8	71,8

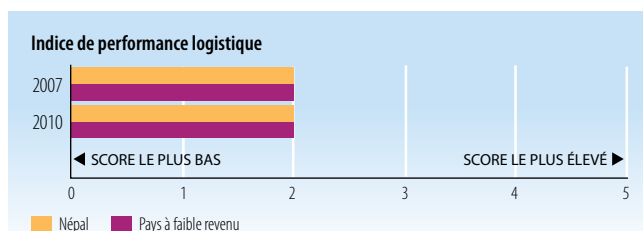
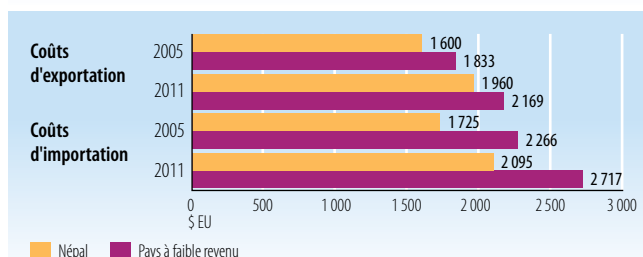
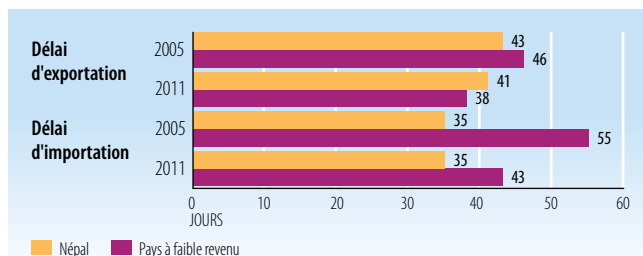
Sources : Base de données Comtrade de l'ONU ; Banque mondiale, Exporters Dynamics Database ; Banque mondiale, Indicateurs du développement dans le monde ; OMC, Profils commerciaux et tarifaires.

## EXPORTATIONS DE MARCHANDISES PAR RÉGION (%)

Région	2005	2010
Afrique	n.d.	0,2
Asie	n.d.	78,8
Communauté d'États indépendants	n.d.	0,1
Europe	n.d.	12,3
Moyen-Orient	n.d.	0,7
Amérique du Nord	n.d.	7,7
Amérique du Sud et centrale	n.d.	0,3

Source : OMC, Profils commerciaux et tarifaires

## INDICATEURS DE FACILITATION DES ÉCHANGES



Source : Banque mondiale, Indicateurs du développement dans le monde.

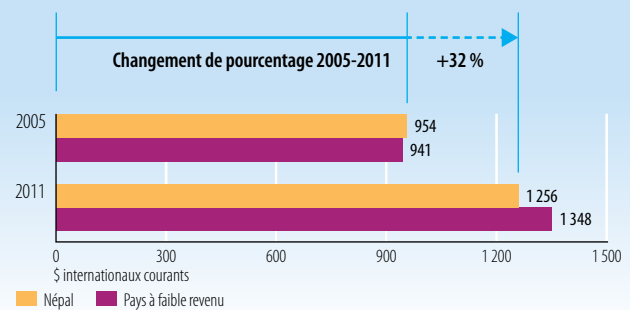
## INDICATEURS DE DÉVELOPPEMENT (IMPACTS)

Indicateur	2005	2010
Chômage (% de la population active totale)	n.d.	2,7
Pop. active féminine (% de la pop. active totale)	49,2	49,2
APD nette reçue (% du RNB)	5,2	5,1
Droits d'importation perçus (% des recettes fiscales)	27,5	21,0
Service total de la dette (% des exportations totales)	8,2	10,5
Indice du développement humain (de 0 à 1)	0,42	0,46

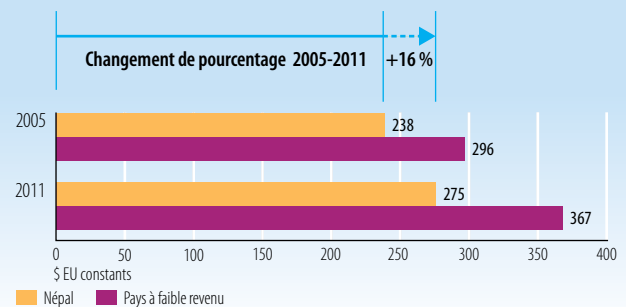
Sources : PNUD, Indicateurs du développement humain ; Banque mondiale, Indicateurs du développement dans le monde.

## PRODUIT INTÉRIEUR BRUT

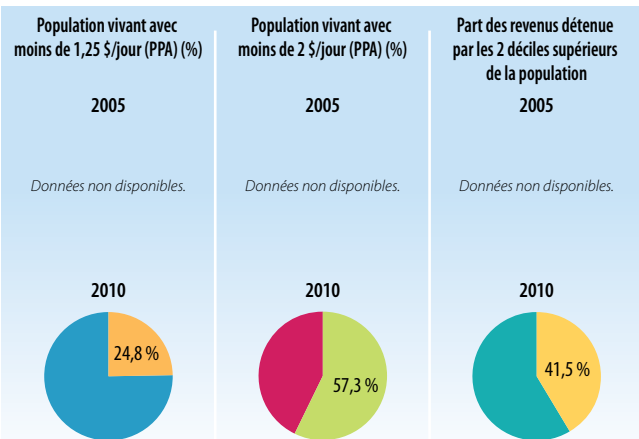
### PIB par habitant (PPA, \$ internationaux courants)




### PIB par habitant (\$ EU constants)

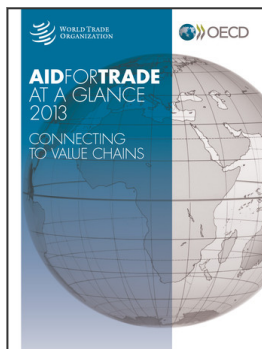


Source : Banque mondiale, Indicateurs du développement dans le monde.



Source : Banque mondiale, Indicateurs du développement dans le monde.

StatLink  <http://dx.doi.org/10.1787/888932845645>



Extrait de :

## Aid for Trade at a Glance 2013 Connecting to Value Chains

Accéder à cette publication :

[https://doi.org/10.1787/aid\\_glance-2013-en](https://doi.org/10.1787/aid_glance-2013-en)

### Merci de citer ce chapitre comme suit :

OCDE/Organisation mondiale du commerce (2014), « Indicateurs de l'aide, du commerce et du développement pour le Népal », dans *Aid for Trade at a Glance 2013 : Connecting to Value Chains*, Organisation mondiale du commerce, Geneva/Éditions OCDE, Paris.

DOI: [https://doi.org/10.1787/aid\\_glance-2013-62-fr](https://doi.org/10.1787/aid_glance-2013-62-fr)

Cet ouvrage est publié sous la responsabilité du Secrétaire général de l'OCDE. Les opinions et les arguments exprimés ici ne reflètent pas nécessairement les vues officielles des pays membres de l'OCDE.

Ce document et toute carte qu'il peut comprendre sont sans préjudice du statut de tout territoire, de la souveraineté s'exerçant sur ce dernier, du tracé des frontières et limites internationales, et du nom de tout territoire, ville ou région.

Vous êtes autorisés à copier, télécharger ou imprimer du contenu OCDE pour votre utilisation personnelle. Vous pouvez inclure des extraits des publications, des bases de données et produits multimédia de l'OCDE dans vos documents, présentations, blogs, sites Internet et matériel d'enseignement, sous réserve de faire mention de la source OCDE et du copyright. Les demandes pour usage public ou commercial ou de traduction devront être adressées à [rights@oecd.org](mailto:rights@oecd.org). Les demandes d'autorisation de photocopier une partie de ce contenu à des fins publiques ou commerciales peuvent être obtenues auprès du Copyright Clearance Center (CCC) [info@copyright.com](mailto:info@copyright.com) ou du Centre français d'exploitation du droit de copie (CFC) [contact@cfcopies.com](mailto:contact@cfcopies.com).