



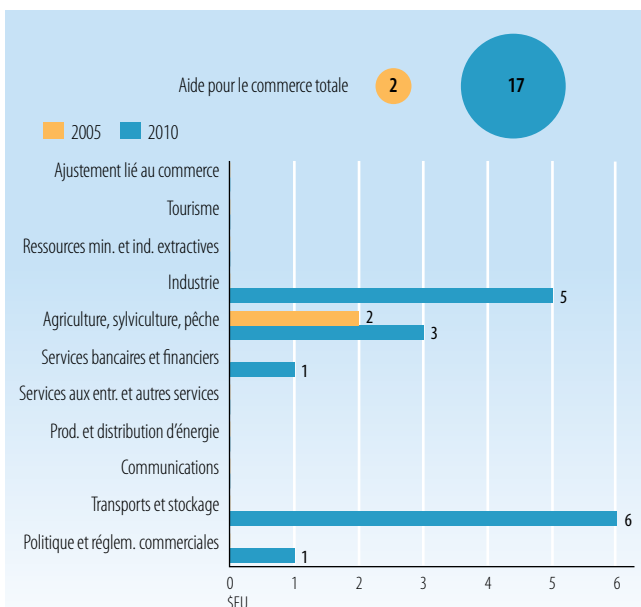
Indicateurs de l'aide, du commerce et du développement pour le Maurice

INVESTISSEMENT ET FINANCEMENT (APPORTS)

Indicateur (millions de \$EU courants)	2005	2008	2010	Δ:05-10
Formation brute de capital fixe	1 347,0	2 373,4	2 416,6	79 %
dont: secteur public	398,6	399,5	592,8	49 %
dont: secteur privé	948,4	1 973,8	1 823,8	92 %
Apports financiers extérieurs				
Entrées d'IED	41,8	377,7	431,0	932 %
Dettes extérieures à long terme et versements du FMI	137,9	114,0	388,0	181 %
Versements d'aide non concessionnelle liée au commerce	1,5	7,4	96,0	6130 %
Versements au titre de l'Aide pour le commerce	2,2	5,0	16,6	645 %
Envois de fonds et rémunération des salariés	215,0	215,0	226,4	5 %

Sources : OCDE, Base de données sur les activités d'aide du CAD (SNPC) ; Banque mondiale, Statistiques de la dette internationale.

VERSEMENTS AU TITRE DE L'AIDE POUR LE COMMERCE PAR SECTEUR (millions de \$EU courants)



Les secteurs pour lesquels on ne dispose pas de données ne sont pas inclus.

Source : OCDE, Base de données sur les activités d'aide du CAD (SNPC).

VERSEMENTS AU TITRE DE L'AIDE POUR LE COMMERCE: PRINCIPAUX DONATEURS (millions de \$EU courants)

2005	valeur	%	Principaux donateurs 2005	
Institutions de l'UE	1,2	54		
Japon	0,9	39		
Allemagne	0,1	3		
Australie	0,0	1		
PNUD	0,0	1		
2010	valeur	%	Principaux donateurs 2010	
France	12,1	73		
Institutions de l'UE	2,4	15		
Royaume-Uni	0,9	6		
États-Unis	0,4	3		
Norvège	0,3	2		

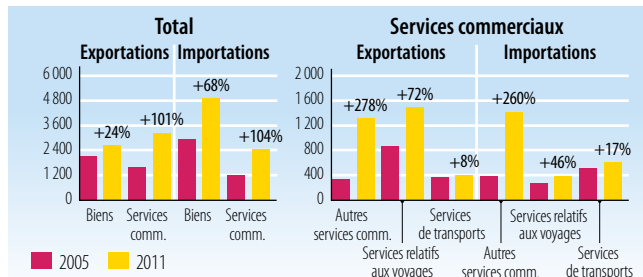
Source : OCDE, Base de données sur les activités d'aide du CAD (SNPC).

PERFORMANCES COMMERCIALES (PRODUITS)

Indicateur	2005	2008	2011	Δ:05-11
Ratio du commerce au PIB (%)	125	116	117	-8
Export. de services commerciaux en % des export. totales	43	51	55	12
Import. de services commerciaux en % des import. totales	29	30	33	4
Biens intermédiaires hors combustibles (% des exp. de marchandises)	30	27	22	-7
Biens intermédiaires hors combustibles (% des imp. de marchandises)	38	38	38	0

Source : Secrétariat de l'OMC

FLUX COMMERCIAUX (millions de \$EU courants)



Source : Secrétariat de l'OMC

CINQ PRINCIPAUX MARCHÉS D'EXPORTATION (%)

2005	%	2010	%
UE-27	61	UE-27	64
États-Unis	9	États-Unis	11
Émirats arabes unis	8	Madagascar	5
Madagascar	5	Afrique du Sud	5
Afrique du Sud	1	Suisse	2

Source : Secrétariat de l'OMC

CINQ PRINCIPAUX PRODUITS D'EXPORTATION (% des exportations de marchandises)

2005	%	2011	%
Autres vêtements en matières textiles, n.d.a.	22	Autres vêtements en matières textiles, n.d.a.	20
Sucres, mélasses et miel	16	Sucres, mélasses et miel	14
Parties d'équipements de télécommunication, n.d.a.	12	Préparations ou conserves de poisson, etc., n.d.a.	12
Vêtements pour hommes ou garçonnet, autres qu'en bonneterie	8	Vêtements pour hommes ou garçonnet, autres qu'en bonneterie	11
Transactions spéciales non classées	7	Vêtements pour femmes ou fillettes, en bonneterie	4

Source : Secrétariat de l'OMC

CINQ PRINCIPAUX MARCHÉS D'IMPORTATION (%)

2005	%	2010	%
UE-27	31	UE-27	23
Chine	10	Inde	22
Afrique du Sud	9	Chine	13
Inde	7	Afrique du Sud	8
Bahreïn	5	Japon	3

Source : Secrétariat de l'OMC

CINQ PRINCIPAUX PRODUITS D'IMPORTATION (% des importations de marchandises)

2005	%	2011	%
Produits pétroliers	14	Produits pétroliers	18
Parties d'équipements de télécommunication, n.d.a.	10	Poissons frais, réfrigérés ou congelés	6
Poissons frais, réfrigérés ou congelés	4	Véhicules automobiles de transport de passagers (sauf bus)	3
Fils textiles	3	Fils textiles	2
Véhicules automobiles de transport de passagers (sauf bus)	2	Médicaments	2

Source : Secrétariat de l'OMC

L'AIDE POUR LE COMMERCE – PANORAMA 2013

INDICATEURS COMMERCIAUX (RÉSULTATS)

Indicateur	2005	2011
Croissance du PIB (%)	1,2	4,1
Nombre d'exportateurs	2 255	2 173
Concentration des exportations de produits (de 0 à 1)	0,07	0,05
ACR sur les marchandises notifiées à l'OMC	n.d.	3
AIE sur les services notifiées à l'OMC	n.d.	0
Secteurs de services faisant l'objet d'engagements au titre de l'AGCS	27	27

Droits de douane (% , 2006 et 2011)

Importations: moyenne simple des droits NPF appliqués	3,5	1,4
Importations: moyenne pondérée des droits NPF appliqués	2,0	1,4
Exportations: moyenne pondérée appliquée	1,6	0,3
Exportations: franchise de droits (valeur en %)	95,3	98,9

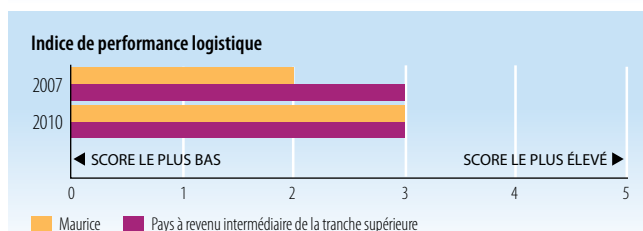
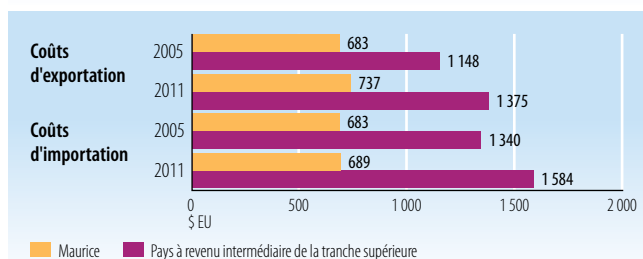
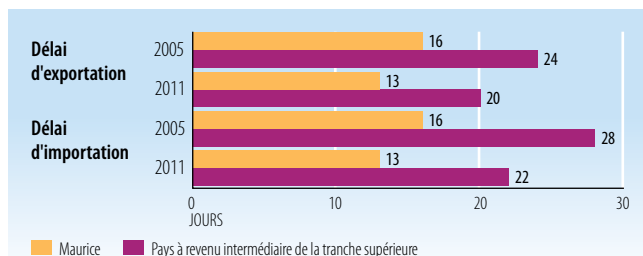
Sources : Base de données Comtrade de l'ONU ; Banque mondiale, Exporters Dynamics Database ; Banque mondiale, Indicateurs du développement dans le monde ; OMC, Profils commerciaux et tarifaires.

EXPORTATIONS DE MARCHANDISES PAR RÉGION (%)

	2005	2011
Afrique	8,9	17,0
Asie	4,1	5,3
Communauté d'États indépendants	0,1	0,3
Europe	62,8	65,1
Moyen-Orient	8,2	0,7
Amérique du Nord	9,2	10,8
Amérique du Sud et centrale	0,2	0,3

Source : OMC, Profils commerciaux et tarifaires

INDICATEURS DE FACILITATION DES ÉCHANGES



Source : Banque mondiale, Indicateurs du développement dans le monde.

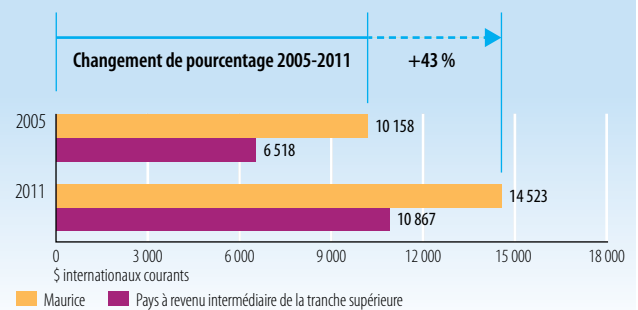
INDICATEURS DE DÉVELOPPEMENT (IMPACTS)

Indicateur	2005	2010
Chômage (% de la population active totale)	9,6	7,7
Pop. active féminine (% de la pop. active totale)	35,8	37,7
APD nette reçue (% du RNB)	0,6	1,3
Droits d'importation perçus (% des recettes fiscales)	n.d.	2,7
Service total de la dette (% des exportations totales)	5,8	2,4
Indice du développement humain (de 0 à 1)	0,70	0,73

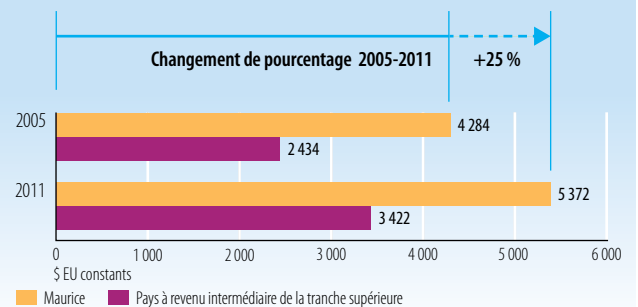
Sources : PNUD, Indicateurs du développement humain ; Banque mondiale, Indicateurs du développement dans le monde.

PRODUIT INTÉRIEUR BRUT

PIB par habitant (PPA, \$ internationaux courants)




PIB par habitant (\$ EU constants)

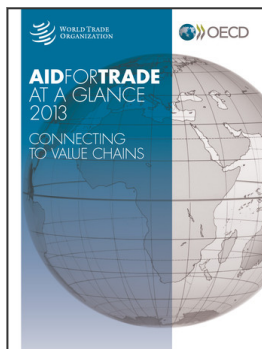


Source : Banque mondiale, Indicateurs du développement dans le monde.

Population vivant avec moins de 1,25 \$/jour (PPA) (%)	Population vivant avec moins de 2 \$/jour (PPA) (%)	Part des revenus détenue par les 2 déciles supérieurs de la population
2005	2005	2005
Données non disponibles.	Données non disponibles.	Données non disponibles.
2010	2010	2010
Données non disponibles.	Données non disponibles.	Données non disponibles.

Source : Banque mondiale, Indicateurs du développement dans le monde.

StatLink  <http://dx.doi.org/10.1787/888932845569>



Extrait de :

Aid for Trade at a Glance 2013 Connecting to Value Chains

Accéder à cette publication :

https://doi.org/10.1787/aid_glance-2013-en

Merci de citer ce chapitre comme suit :

OCDE/Organisation mondiale du commerce (2014), « Indicateurs de l'aide, du commerce et du développement pour le Maurice », dans *Aid for Trade at a Glance 2013 : Connecting to Value Chains*, Organisation mondiale du commerce, Geneva/Éditions OCDE, Paris.

DOI: https://doi.org/10.1787/aid_glance-2013-58-fr

Cet ouvrage est publié sous la responsabilité du Secrétaire général de l'OCDE. Les opinions et les arguments exprimés ici ne reflètent pas nécessairement les vues officielles des pays membres de l'OCDE.

Ce document et toute carte qu'il peut comprendre sont sans préjudice du statut de tout territoire, de la souveraineté s'exerçant sur ce dernier, du tracé des frontières et limites internationales, et du nom de tout territoire, ville ou région.

Vous êtes autorisés à copier, télécharger ou imprimer du contenu OCDE pour votre utilisation personnelle. Vous pouvez inclure des extraits des publications, des bases de données et produits multimédia de l'OCDE dans vos documents, présentations, blogs, sites Internet et matériel d'enseignement, sous réserve de faire mention de la source OCDE et du copyright. Les demandes pour usage public ou commercial ou de traduction devront être adressées à rights@oecd.org. Les demandes d'autorisation de photocopier une partie de ce contenu à des fins publiques ou commerciales peuvent être obtenues auprès du Copyright Clearance Center (CCC) info@copyright.com ou du Centre français d'exploitation du droit de copie (CFC) contact@cfcopies.com.