

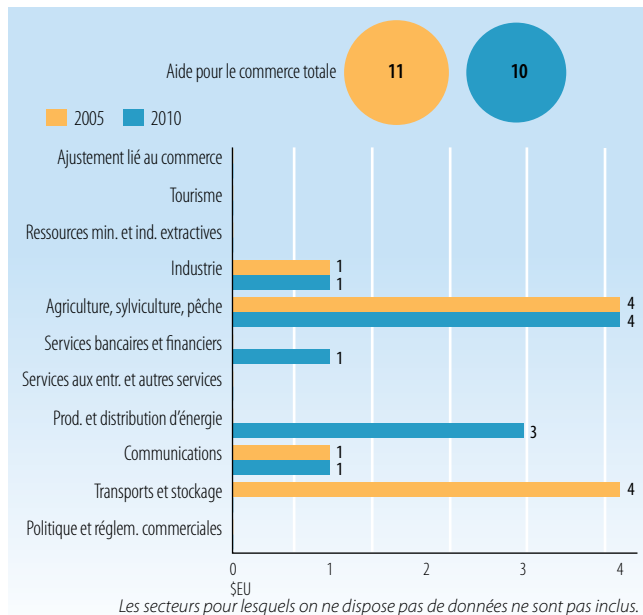
Indicateurs de l'aide, du commerce et du développement pour le Fiji

INVESTISSEMENT ET FINANCEMENT (APPORTS)

Indicateur (millions de \$EU courants)	2005	2008	2010	Δ:05-10
Formation brute de capital fixe	630,3	743,8	n.d.	n.d.
dont: secteur public	93,4	94,1	n.d.	n.d.
dont: secteur privé	536,9	649,7	n.d.	n.d.
Apports financiers extérieurs				
Entrées d'IED	155,7	309,4	196,2	26 %
Dettes extérieures à long terme et versements du FMI	14,1	13,4	32,6	131 %
Versements d'aide non concessionnelle liée au commerce	0,0	0,0	7,4	d.p.z.
Versements au titre de l'Aide pour le commerce	11,3	7,3	9,6	-15 %
Envois de fonds et rémunération des salariés	185,1	123,4	183,3	-1 %

Sources : OCDE, Base de données sur les activités d'aide du CAD (SNPC) ; Banque mondiale, Statistiques de la dette internationale.

VERSEMENTS AU TITRE DE L'AIDE POUR LE COMMERCE PAR SECTEUR (millions de \$EU courants)



Source : OCDE, Base de données sur les activités d'aide du CAD (SNPC).

VERSEMENTS AU TITRE DE L'AIDE POUR LE COMMERCE: PRINCIPAUX DONATEURS (millions de \$EU courants)

2005	valeur	%	Principaux donateurs 2005	
Japon	6,6	58		
Institutions de l'UE	3,8	34		
Australie	0,7	6		
Nouvelle-Zélande	0,2	1		
UNDP	0,1	0		
2010	valeur	%	Principaux donateurs 2010	
Japon	3,2	33		
Australie	3,1	32		
Korea	1,7	18		
Turkey	0,5	5		
Institutions de l'UE	0,5	5		

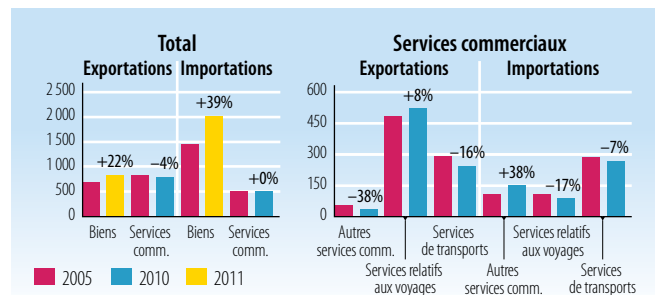
Source : OCDE, Base de données sur les activités d'aide du CAD (SNPC).

PERFORMANCES COMMERCIALES (PRODUITS)

Indicateur	2005	2008	2011	Δ:05-11
Ratio du commerce au PIB (%)	115	125	75	-41
Export. de services commerciaux en % des export. totales	55	52	n.d.	n.d.
Import. de services commerciaux en % des import. totales	26	22	n.d.	n.d.
Biens intermédiaires hors combustibles (% des exp. de marchandises)	38	35	n.d.	n.d.
Biens intermédiaires hors combustibles (% des imp. de marchandises)	34	33	n.d.	n.d.

Source : Secrétariat de l'OMC

FLUX COMMERCIAUX (millions de \$EU courants)



Source : Secrétariat de l'OMC

CINQ PRINCIPAUX MARCHÉS D'EXPORTATION (%)

2005	%	2010	%
Australie	20	Australie	21
Singapour	20	États-Unis	11
UE-27	16	Japon	8
États-Unis	15	Nouvelle-Zélande	6
Japon	6	UE-27	5

Source : Secrétariat de l'OMC

CINQ PRINCIPAUX PRODUITS D'EXPORTATION (% des exportations de marchandises)

2005	%	2010	%
Produits pétroliers	23	Produits pétroliers	25
Sucres, mélasses et miel	19	Poissons frais, réfrigérés ou congelés	13
Boissons non alcooliques, n.d.a.	8	Or à usage non monétaire (sauf minerais)	9
Poissons frais, réfrigérés ou congelés	6	Boissons non alcooliques, n.d.a.	8
Or à usage non monétaire (sauf minerais)	5	Sucres, mélasses et miel	6

Source : Secrétariat de l'OMC

CINQ PRINCIPAUX MARCHÉS D'IMPORTATION (%)

2005	%	2010	%
Singapour	30	Singapour	33
Australie	25	Australie	20
Nouvelle-Zélande	18	Nouvelle-Zélande	16
Japon	4	Chine	6
États-Unis	4	États-Unis	4

Source : Secrétariat de l'OMC

CINQ PRINCIPAUX PRODUITS D'IMPORTATION (% des importations de marchandises)

2005	%	2010	%
Produits pétroliers	28	Produits pétroliers	30
Véhicules automobiles de transport de passagers (sauf bus)	2	Froment et méteil non moulus	3
Articles en matières plastiques, n.d.a.	2	Poissons frais, réfrigérés ou congelés	2
Parties d'équipements de télécommunication, n.d.a.	2	Parties d'équipements de télécommunication, n.d.a.	2
Froment et méteil non moulus	2	Aéronefs et matériel connexe	2

Source : Secrétariat de l'OMC

L'AIDE POUR LE COMMERCE – PANORAMA 2013

INDICATEURS COMMERCIAUX (RÉSULTATS)

Indicateur	2005	2011
Croissance du PIB (%)	0,7	2,0
Nombre d'exportateurs	n.d.	n.d.
Concentration des exportations de produits (de 0 à 1)	0,10	0,08
ACR sur les marchandises notifiés à l'OMC	n.d.	4
AIE sur les services notifiés à l'OMC	n.d.	0
Secteurs de services faisant l'objet d'engagements au titre de l'AGCS	1	1
Droits de douane (% , 2006 et 2011)		
Importations: moyenne simple des droits NPF appliqués	10,2	12,0
Importations: moyenne pondérée des droits NPF appliqués	n.d.	13,9
Exportations: moyenne pondérée appliquée	1,7	0,6
Exportations: franchise de droits (valeur en %)	77,9	74,1

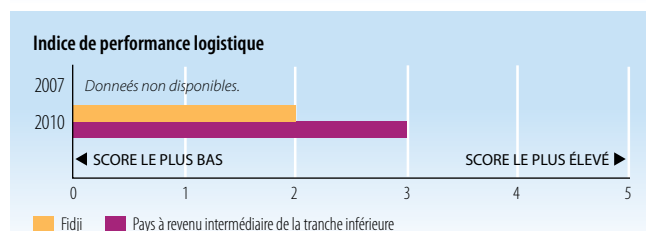
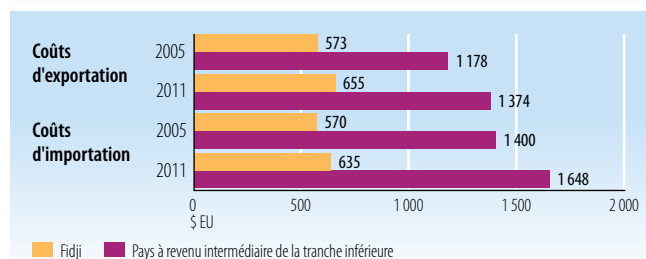
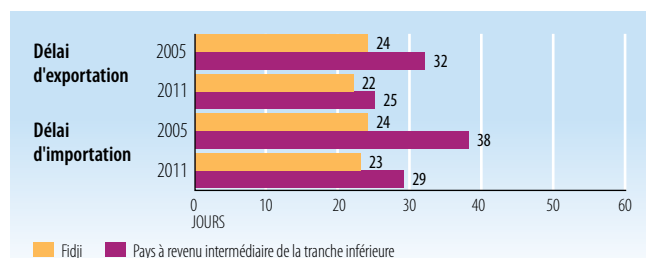
Sources : Base de données Comtrade de l'ONU ; Banque mondiale, Exporters Dynamics Database ; Banque mondiale, Indicateurs du développement dans le monde ; OMC, Profils commerciaux et tarifaires.

EXPORTATIONS DE MARCHANDISES PAR RÉGION (%)

	2005	2010
Afrique	0,1	0,7
Asie	66,8	61,7
Communauté d'États indépendants	0,0	0,0
Europe	15,9	5,7
Moyen-Orient	0,0	0,2
Amérique du Nord	15,5	11,6
Amérique du Sud et centrale	0,2	2,9

Source : OMC, Profils commerciaux et tarifaires

INDICATEURS DE FACILITATION DES ÉCHANGES



Source : Banque mondiale, Indicateurs du développement dans le monde.

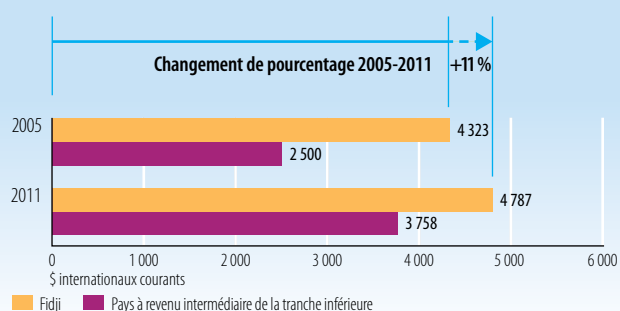
INDICATEURS DE DÉVELOPPEMENT (IMPACTS)

Indicateur	2005	2010
Chômage (% de la population active totale)	4,6	n.d.
Pop. active féminine (% de la pop. active totale)	32,6	32,4
APD nette reçue (% du RNB)	2,2	2,5
Droits d'importation perçus (% des recettes fiscales)	19,2	n.d.
Service total de la dette (% des exportations totales)	0,9	1,8
Indice du développement humain (de 0 à 1)	0,68	0,69

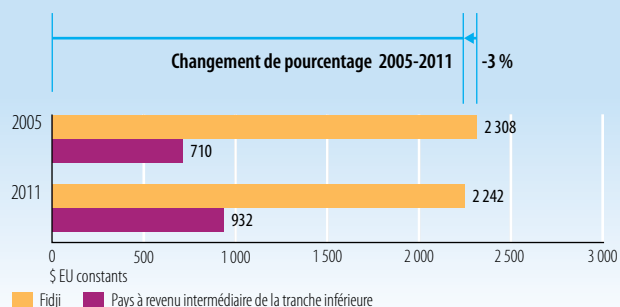
Sources : PNUD, Indicateurs du développement humain ; Banque mondiale, Indicateurs du développement dans le monde.

PRODUIT INTÉRIEUR BRUT

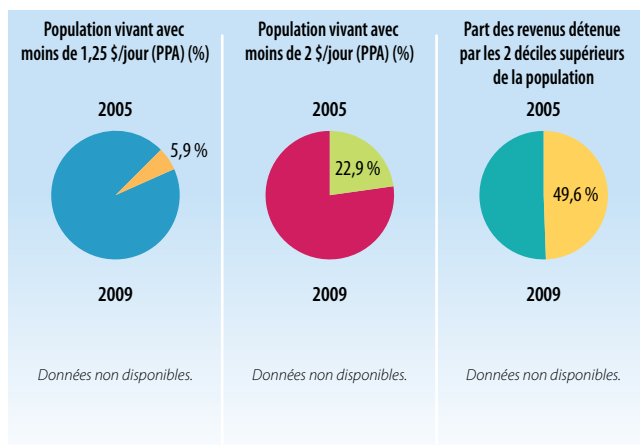
PIB par habitant (PPA, \$ internationaux courants)



PIB par habitant (\$ EU constants)



Source : Banque mondiale, Indicateurs du développement dans le monde.



Source : Banque mondiale, Indicateurs du développement dans le monde.

StatLink <http://dx.doi.org/10.1787/888932845189>



Extrait de :
Aid for Trade at a Glance 2013
Connecting to Value Chains

Accéder à cette publication :
https://doi.org/10.1787/aid_glance-2013-en

Merci de citer ce chapitre comme suit :

OCDE/Organisation mondiale du commerce (2014), « Indicateurs de l'aide, du commerce et du développement pour le Fiji », dans *Aid for Trade at a Glance 2013 : Connecting to Value Chains*, Organisation mondiale du commerce, Geneva/Éditions OCDE, Paris.

DOI: https://doi.org/10.1787/aid_glance-2013-38-fr

Cet ouvrage est publié sous la responsabilité du Secrétaire général de l'OCDE. Les opinions et les arguments exprimés ici ne reflètent pas nécessairement les vues officielles des pays membres de l'OCDE.

Ce document et toute carte qu'il peut comprendre sont sans préjudice du statut de tout territoire, de la souveraineté s'exerçant sur ce dernier, du tracé des frontières et limites internationales, et du nom de tout territoire, ville ou région.

Vous êtes autorisés à copier, télécharger ou imprimer du contenu OCDE pour votre utilisation personnelle. Vous pouvez inclure des extraits des publications, des bases de données et produits multimédia de l'OCDE dans vos documents, présentations, blogs, sites Internet et matériel d'enseignement, sous réserve de faire mention de la source OCDE et du copyright. Les demandes pour usage public ou commercial ou de traduction devront être adressées à rights@oecd.org. Les demandes d'autorisation de photocopier une partie de ce contenu à des fins publiques ou commerciales peuvent être obtenues auprès du Copyright Clearance Center (CCC) info@copyright.com ou du Centre français d'exploitation du droit de copie (CFC) contact@cfcopies.com.