



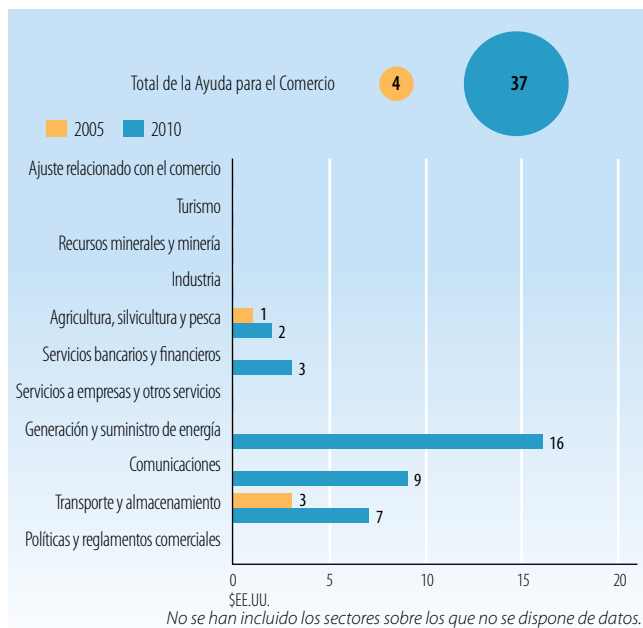
Indicadores de la ayuda, el comercio y el desarrollo relativos a Djibouti

INVERSIÓN Y FINANCIACIÓN (APORTES)

Indicador (millones de \$EE.UU. corrientes)	2005	2008	2010	Δ: 05-10 (%)
Formación bruta de capital fijo	134,5	n.d.	n.d.	n.d.
del cual: público	65,9	n.d.	n.d.	n.d.
del cual: privado	68,6	n.d.	n.d.	n.d.
Entrada de financiación externa				
Entradas de IED	22,2	227,7	36,5	64%
Deuda externa a largo plazo y fondos desembolsados por el FMI	26,5	52,0	37,3	40%
Corrientes comerciales en condiciones no concesionarias	0,0	0,0	21,3	d.p.c.
Corrientes de Ayuda para el Comercio	3,5	16,3	37,2	957%
Remesas de trabajadores y remuneración de empleados	25,8	30,3	32,7	26%

Fuentes: OCDE, base de datos del SNPA del CAD sobre las actividades de ayuda; Banco Mundial, Indicadores del Desarrollo Mundial; Banco Mundial, estadísticas de la deuda internacional.

Desembolsos de la ayuda para el comercio, por sector (millones de \$EE.UU. corrientes)



Fuentes: OCDE, base de datos del SNPA del CAD sobre las actividades de ayuda

Desembolsos de la ayuda para el comercio: principales donantes (millones de \$EE.UU. corrientes)

2005	Valor	%	Principales donantes en 2005
Instituciones de la UE	2,3	66	
Japón	0,4	12	
Banco Africano de Desarrollo	0,4	12	
Francia	0,3	7	
Banco Mundial	0,1	2	
Principales donantes en 2010			
Japón	17,1	46	Principales donantes en 2010
Kuwait	6,6	18	
Estados Unidos	4,8	13	
Banco Africano de Desarrollo	3,9	11	
Instituciones de la UE	3,1	8	

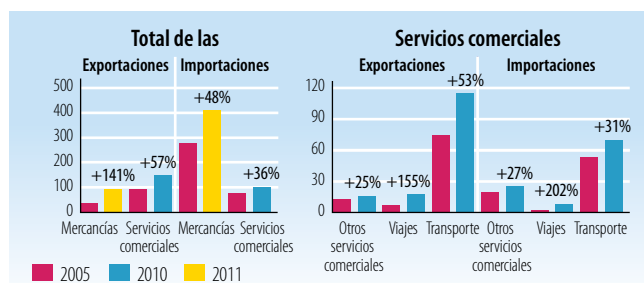
Fuentes: OCDE, base de datos del SNPA del CAD sobre las actividades de ayuda.

INDICADORES COMERCIALES (PRODUCTOS)

Indicador	2005	2008	2011	Δ: 05-11 (%)
Relación comercio/PIB (%)	69	91	n.d.	n.d.
Exportaciones de servicios comerciales como % de las exportaciones totales	71	66	n.d.	n.d.
Importaciones de servicios comerciales como % de las importaciones totales	22	17	n.d.	n.d.
Productos intermedios distintos de los combustibles (% de las exportaciones de mercancías)	n.d.	n.d.	n.d.	n.d.
Productos intermedios distintos de los combustibles (% de las importaciones de mercancías)	n.d.	n.d.	n.d.	n.d.

Fuentes: Secretaría de la OMC.

Corrientes comerciales (millones de \$EE.UU. corrientes)



Fuentes: Secretaría de la OMC.

Cinco principales mercados de exportación de mercancías (%)

	%	2009	%
		Etiopía	35
		UE (27)	21
No se dispone de datos.		Somalia	12
		Brasil	9
		Qatar	6

Fuentes: Secretaría de la OMC.

Cinco principales productos de exportación (% de las exportaciones de mercancías)

	%	2009	%
		Vehículos automotores para el transporte de mercancías y vehículos automotores para usos especiales	15
		Artículos de caucho, n.e.p.	12
No se dispone de datos.		Maquinaria agrícola, excepto tractores	9
		Leche y crema	8
		Partes y piezas de tractores y vehículos automotores	7

Fuentes: Secretaría de la OMC.

Cinco principales mercados de importación de mercancías (%)

	%	2009	%
		UE (27)	37
		Emiratos Árabes Unidos	18
No se dispone de datos.		Arabia Saudita, Reino de la	6
		Japón	5
		Etiopía	5

Fuentes: Secretaría de la OMC.

Cinco principales productos de importación (% de las importaciones de mercancías)

	%	2009	%
		Equipos de telecomunicaciones y sus partes, n.e.p.	8
		Productos derivados del petróleo	6
No se dispone de datos.		Productos y preparados comestibles, n.e.p.	6
		Vehículos automotores para pasajeros, excepto autobuses	6
		Frutas y nueces, excepto nueces oleaginosas	3

Fuentes: Secretaría de la OMC.



LA AYUDA PARA EL COMERCIO EN SÍNTESIS 2013

INDICADORES COMERCIALES (RESULTADOS)

Indicador	2005	2011
Crecimiento del PIB (%)	3,2	5,0
Número de exportadores	n.d.	n.d.
Índice de concentración de las exportaciones (productos) (0 a 1)	n.d.	0,06
ACR sobre mercancías notificados a la OMC	n.d.	1
AIE (servicios) notificados a la OMC	n.d.	0
Sectores de servicios con compromisos en el marco del AGCS	13	13
Aranceles (%)		
Importaciones: promedio aritmético de los aranceles NMF aplicados	28,1	21,0
Importaciones: promedio ponderado de los aranceles NMF aplicados	n.d.	17,7
Exportaciones: promedio ponderado de los aranceles impuestos por los importadores	6,4	0,7
Exportaciones: libres de derechos (en %)	59,9	91,7

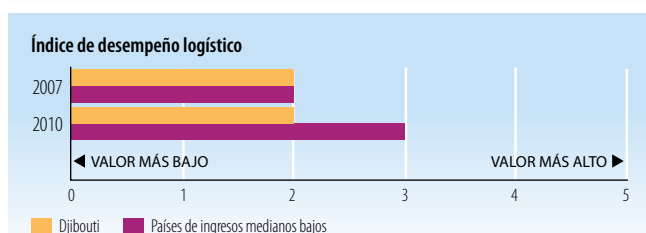
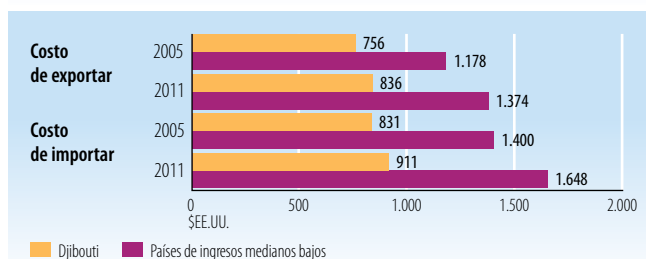
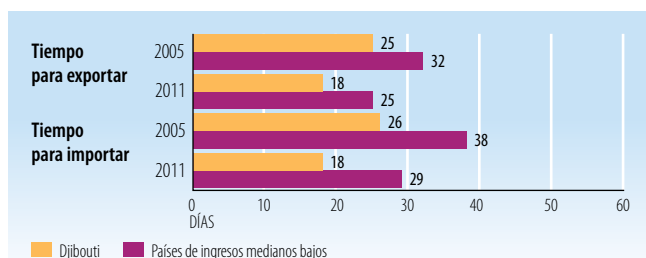
Fuentes: Naciones Unidas, base de datos Comtrade; Banco Mundial, base de datos sobre dinámica de las empresas de exportación; Banco Mundial, Indicadores del Desarrollo Mundial; OMC, perfiles comerciales y arancelarios.

Participación en las exportaciones por región (%)

	2005	2009
África	n.d.	49,4
Asia	n.d.	4,6
Comunidad de Estados Independientes	n.d.	0,0
Europa	n.d.	20,7
Oriente Medio	n.d.	11,5
América del Norte	n.d.	0,5
América del Sur y América Central	n.d.	8,7

Fuentes: OMC, perfiles comerciales y arancelarios

Indicadores de facilitación del comercio



Fuentes: Banco Mundial, Indicadores del Desarrollo Mundial.

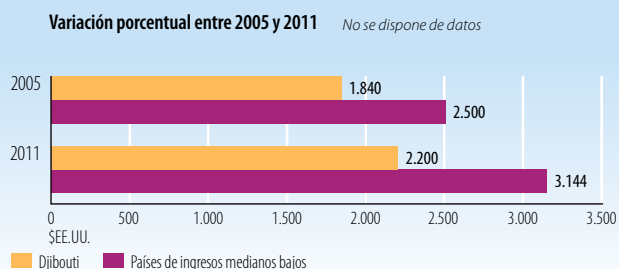
INDICADORES DE DESARROLLO (EFECTOS)

Indicador	2005	2010
Desempleo (% de la fuerza de trabajo total)	n.d.	n.d.
Población activa, mujeres (% de la fuerza de trabajo total)	33,7	34,8
AOD neta recibida (% del INB)	9,6	14,9
Derechos de importación percibidos (% de los ingresos fiscales)	n.d.	n.d.
Total del servicio de la deuda (% de las exportaciones totales)	4,9	7,5
Índice de desarrollo humano (0 a 1)	0,40	0,43

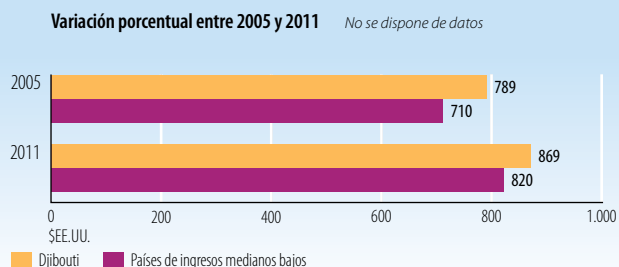
Fuentes: PNUD, indicadores internacionales sobre desarrollo humano; Banco Mundial, Indicadores del Desarrollo Mundial.

Producto interno bruto

PIB per cápita (PPA, dólares internacionales corrientes)



PIB per cápita (\$EE.UU. constantes de 2000)

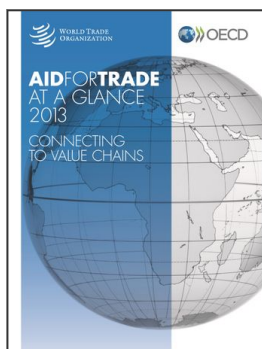


Fuentes: Banco Mundial, Indicadores del Desarrollo Mundial.

Población que vive con menos de 1,25 \$EE.UU. por día (% PPA)	Población que vive con menos de 2 \$EE.UU. por día (% PPA)	Proporción de los ingresos correspondientes al 20% de la población con ingresos más elevados
2005	2005	2005
No se dispone de datos.	No se dispone de datos.	No se dispone de datos.
2010	2010	2010
No se dispone de datos.	No se dispone de datos.	No se dispone de datos.

Fuentes: Banco Mundial, Indicadores del Desarrollo Mundial.

StatLink <http://dx.doi.org/10.1787/888932845094>



From:
Aid for Trade at a Glance 2013
Connecting to Value Chains

Access the complete publication at:
https://doi.org/10.1787/aid_glance-2013-en

Please cite this chapter as:

OECD/World Trade Organization (2015), "Indicadores de la ayuda, el comercio y el desarrollo relativos a Côte d'Ivoire", in *Aid for Trade at a Glance 2013: Connecting to Value Chains*, World Trade Organization, Geneva/OECD Publishing, Paris.

DOI: https://doi.org/10.1787/ayuda_sintesis-2013-33-es

This document, as well as any data and map included herein, are without prejudice to the status of or sovereignty over any territory, to the delimitation of international frontiers and boundaries and to the name of any territory, city or area. Extracts from publications may be subject to additional disclaimers, which are set out in the complete version of the publication, available at the link provided.

The use of this work, whether digital or print, is governed by the Terms and Conditions to be found at <http://www.oecd.org/termsandconditions>.