

BESCHÄFTIGUNGSQUOTEN

Die Beschäftigungsquoten spiegeln das Ausmaß der Nutzung zur Verfügung stehender Arbeitskräfteressourcen wider. Auf kurze Sicht reagieren diese Quoten auf den Konjunkturzyklus, längerfristiger werden sie aber in erheblichem Maße durch die staatliche Politik in Bezug auf die Tertiärbildung und die Einkommensstützung sowie durch Maßnahmen beeinflusst, die die Beschäftigung von Frauen erleichtern.

Definition

Die Beschäftigungsquoten werden als Anteil der Beschäftigten an der Bevölkerung im erwerbsfähigen Alter berechnet. Die Erwerbstätigkeit wird in der Regel mittels Haushalterhebungen über die Erwerbsbevölkerung gemessen. Nach dem ILO-Konzept gelten als Erwerbstätige die Personen im Alter von 15 Jahren oder darüber, die angeben, dass

sie in der Vorwoche mindestens eine Stunde erwerbstätig waren. Bei den Nichterwerbstätigen handelt es sich um Personen, die entweder als arbeitslos oder nicht am Erwerbsleben beteiligt eingestuft sind, wobei letzteres bedeutet, dass sie wegen Studiums, Erwerbsunfähigkeit oder der Notwendigkeit, kleine Kinder oder ältere Verwandte zu betreuen, nicht der Erwerbsbevölkerung zugerechnet werden.

Der Begriff Bevölkerung im erwerbsfähigen Alter bezieht sich auf Personen von 15-64 Jahren. Beschäftigungsquoten werden hier sowohl für die Gesamtbeschäftigung als auch nach Männern und Frauen getrennt dargestellt.

Vergleichbarkeit

Alle OECD-Länder verwenden das ILO-Konzept für die Messung der Erwerbstätigkeit. Den nationalen Arbeitskräfteerhebungen liegen allerdings je nach Land möglicherweise leicht abweichende operationale Definitionen zu Grunde. Die Beschäftigungsniveaus werden wahrscheinlich auch durch Veränderungen in der Gestaltung und Durchführung der Erhebungen beeinflusst. Trotz dieser Abweichungen sind die hier dargestellten Beschäftigungsquoten im Zeitverlauf aber recht konsistent.

Überblick

Im Dreijahreszeitraum bis 2008 lagen die Gesamtbeschäftigungsquoten in den meisten OECD-Ländern leicht über dem zwischen 1995 und 1997 erreichten Niveau. In Irland und Spanien übertraf der Anstieg der Beschäftigungsquote 10 Punkte, in den meisten anderen OECD-Ländern fiel er moderater aus. Polen, die Slowakische Republik, die Tschechische Republik, die Türkei und die Vereinigten Staaten verzeichneten hingegen über denselben Zeitraum leichte Rückgänge. Zum Ende dieser Zeitspanne lagen die Beschäftigungsquoten zwischen 45% in der Türkei und 85% in Island. Unter den hier aufgeführten Nicht-OECD-Ländern lagen die Beschäftigungsquoten in Brasilien, Estland und Russland leicht über dem OECD-Durchschnitt, während sie in Russland und Slowenien in den vergangenen Jahren um 5 Prozentpunkte gestiegen sind. Demgegenüber waren die Beschäftigungsquoten in Chile und Israel trotz moderater Anstiege seit Mitte der 1990er Jahre niedriger als im OECD-Durchschnitt. All diese Entwicklungen fanden vor der Finanzkrise von 2008-2009 statt, deren Auswirkungen auf die Beschäftigung an anderer Stelle dieser Veröffentlichung beschrieben werden.

Die Beschäftigungsquoten für Männer sind in allen OECD-Ländern höher als für Frauen. Während die Beschäftigungsquoten für Männer in den meisten OECD-Ländern relativ stabil geblieben sind, gibt es zwischen den Ländern größere Unterschiede in der Entwicklung der Quote für Frauen. So sind insbesondere in Italien, Luxemburg, Spanien, Irland und den Niederlanden in diesem Zeitraum die Beschäftigungsquoten von Frauen um über 10 Prozentpunkte gestiegen, was erheblich zum Anstieg der Gesamtbeschäftigung beitrug. In den Nicht-OECD-Ländern liegen die Beschäftigungsquoten der Männer weit über denen der Frauen, in Brasilien und Chile beträgt der Unterschied über 20 Punkte, in Estland, Israel, Russland und Slowenien 5-10 Punkte. Brasilien, Chile und Israel verzeichnen Frauenbeschäftigungsquoten unter dem OECD-Durchschnitt, obwohl die seit Mitte der 1990er Jahre erzielte Zunahme höher ausfiel als bei den Männern. Hingegen lagen die Beschäftigungsquoten für Frauen in Estland, Russland und Slowenien über dem OECD-Durchschnitt und stiegen seit Mitte der 1990er Jahre etwas schneller als die der Männer.

Quelle

- OECD (2009), *OECD Employment Outlook*, OECD, Paris.

Weitere Informationen

Analysen

- Jeaumotte, F. (2003), *Female Labour Force Participation*, OECD Economics Department Working Papers, No. 376, OECD, Paris.
- OECD (2002-2008), *Babies and Bosses – Reconciling Work and Family Life*, series, OECD, Paris.

Statistiken

- OECD (2004), *Quarterly Labour Force Statistics*, OECD, Paris.
- OECD (2009), *Labour Force Statistics*, OECD, Paris.

Online-Datenbanken

- *Employment Statistics*.

Websites

- OECD Labour Statistics Database, www.oecd.org/statistics/labour.
- Putting More Women to Work: A Colloquium on Employment, Child Care and Taxes, www.oecd.org/employment/colloquium/women.

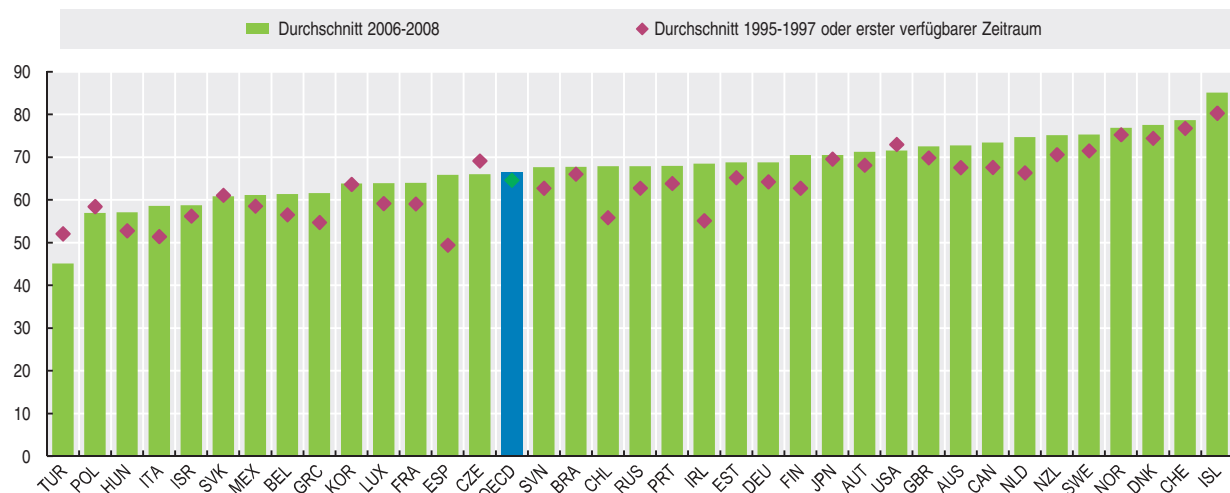


Beschäftigungsquoten: Insgesamt
 Anteil der Beschäftigten an der Bevölkerung im Erwerbsalter

	1995	1996	1997	1998	1999	2000	2001	2002	2003	2004	2005	2006	2007	2008
Australien	67.7	67.6	67.4	67.9	68.4	69.3	69.0	69.4	70.0	70.3	71.5	72.2	72.8	73.2
Belgien	56.3	56.3	57.0	57.3	58.9	60.9	59.7	59.7	59.3	60.5	61.0	60.4	61.6	62.0
Dänemark	73.9	74.0	75.4	75.3	76.5	76.4	75.9	76.4	75.1	76.0	75.5	76.9	77.3	78.4
Deutschland	64.6	64.3	63.8	64.7	65.2	65.6	65.8	65.3	64.6	65.0	65.5	67.2	69.0	70.2
Finnland	61.9	62.8	63.5	64.8	66.6	67.5	68.3	68.3	67.9	67.8	68.5	69.6	70.5	71.3
Frankreich	59.1	59.2	58.9	59.4	59.8	61.1	62.0	62.2	63.3	63.1	63.2	63.3	64.0	64.6
Griechenland	54.5	54.9	54.8	55.6	55.4	55.9	55.6	57.7	58.9	59.6	60.3	61.0	61.5	62.2
Irland	54.1	55.0	56.3	59.6	62.5	64.5	65.0	65.0	64.9	65.4	67.1	68.2	69.0	68.1
Island	80.5	80.4	80.0	82.2	84.2	84.6	84.6	82.8	84.1	82.8	84.4	85.3	85.7	84.2
Italien	51.2	51.4	51.6	52.2	52.9	53.9	54.9	55.6	56.2	57.4	57.5	58.4	58.7	58.7
Japan	69.2	69.5	70.0	69.5	68.9	68.9	68.8	68.2	68.4	68.7	69.3	70.0	70.7	70.7
Kanada	67.5	67.3	68.0	68.9	70.0	70.9	70.8	71.4	72.2	72.5	72.5	72.9	73.6	73.7
Korea	63.5	63.7	63.7	59.2	59.6	61.5	62.1	63.3	63.0	63.6	63.7	63.8	63.9	63.8
Luxemburg	58.5	59.1	59.9	60.2	61.6	62.7	63.0	63.6	62.2	62.5	63.6	63.6	63.6	64.4
Mexiko	57.2	58.1	60.3	60.4	60.4	60.1	59.4	59.3	58.8	59.9	59.6	61.0	61.1	61.3
Neuseeland	70.1	71.1	70.6	69.6	70.1	70.7	71.8	72.4	72.5	73.5	74.6	75.2	75.4	74.9
Niederlande	65.1	66.0	67.9	69.5	70.8	72.1	73.1	73.2	72.6	71.8	71.9	73.2	74.8	76.1
Norwegen	73.5	75.3	77.0	78.3	78.0	77.9	77.5	77.1	75.8	75.6	75.2	75.5	76.9	78.1
Österreich	68.7	67.8	67.8	67.8	68.4	68.3	68.2	68.8	68.9	67.8	68.6	70.2	71.4	72.1
Polen	58.1	58.4	58.8	58.9	57.5	55.0	53.5	51.7	51.4	51.9	53.0	54.5	57.0	59.2
Portugal	63.2	63.6	64.7	66.8	67.4	68.3	68.6	68.1	67.1	67.8	67.5	67.9	67.8	68.2
Schweden	72.2	71.6	70.7	71.5	72.9	74.2	75.2	74.9	74.3	73.5	73.9	74.5	75.7	75.7
Schweiz	76.4	77.0	76.9	78.0	78.4	78.4	79.2	78.9	77.9	77.4	77.2	77.9	78.6	79.5
Slowak. Rep.	60.2	61.9	61.1	60.5	58.1	56.8	56.9	56.9	57.7	57.0	57.7	59.4	60.7	62.3
Spanien	48.3	49.3	50.7	52.4	55.0	57.4	58.8	59.5	60.7	62.0	64.3	65.7	66.6	65.3
Tschech. Rep.	69.4	69.3	68.7	67.5	65.9	65.2	65.3	65.7	64.9	64.2	64.8	65.3	66.1	66.6
Türkei	52.4	52.5	51.3	51.4	50.8	48.9	47.8	46.7	45.5	46.1	45.9	45.9	44.6	44.9
Ungarn	52.9	52.7	52.7	53.6	55.4	56.0	56.2	56.2	57.0	56.8	56.9	57.3	57.3	56.7
Ver. Königreich	69.2	69.7	70.6	71.0	71.5	72.2	72.5	72.3	72.6	72.7	72.6	72.5	72.3	72.7
Ver. Staaten	72.5	72.9	73.5	73.8	73.9	74.1	73.1	71.9	71.2	71.2	71.5	72.0	71.8	70.9
OECD insgesamt	64.2	64.5	65.0	65.1	65.3	65.6	65.4	65.1	64.9	65.2	65.5	66.2	66.6	66.7
Brasilien	67.7	65.1	65.3	64.4	64.6	...	64.3	65.4	65.0	66.4	67.0	67.4	67.4	68.3
Chile	...	55.8	55.8	55.5	54.4	53.8	54.0	53.8	54.3	55.2	55.0	56.5	57.1	57.8
Estland	65.5	64.9	65.2	64.5	61.6	60.7	61.1	61.7	62.6	62.6	64.0	67.7	69.1	69.5
Israel	56.5	56.4	55.7	55.2	55.5	56.1	55.6	54.8	55.0	55.7	56.7	57.6	58.9	59.8
Russ. Föderation	64.5	63.4	60.4	58.4	61.6	63.3	63.2	64.5	64.2	65.0	66.1	66.5	68.3	68.8
Slowenien	62.8	61.9	63.5	63.3	62.5	62.9	63.9	63.4	62.6	65.3	66.0	66.6	67.8	68.6

StatLink <http://dx.doi.org/10.1787/825386018701>

Beschäftigungsquoten: Insgesamt
 Anteil der Beschäftigten an der Bevölkerung im Erwerbsalter



StatLink <http://dx.doi.org/10.1787/820337340873>

BESCHÄFTIGUNGSQUOTEN

Beschäftigungsquoten: Männer

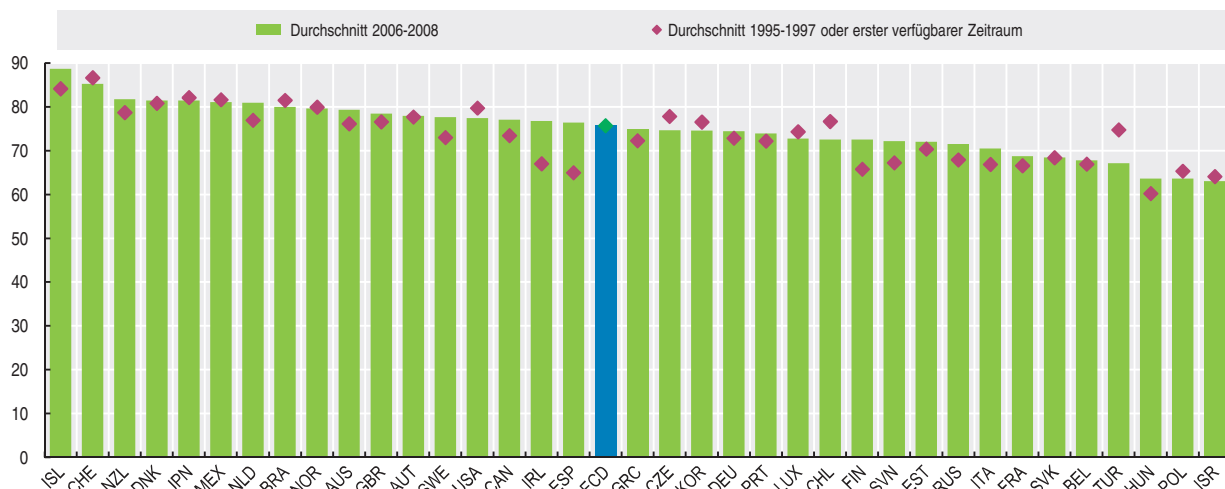
Anteil der beschäftigten Männer an der Bevölkerung im Erwerbsalter

	1995	1996	1997	1998	1999	2000	2001	2002	2003	2004	2005	2006	2007	2008
Australien	76.4	76.3	75.8	76.2	76.6	77.1	76.4	76.7	77.0	77.6	78.5	78.8	79.6	79.6
Belgien	66.9	66.8	67.1	67.0	67.5	69.8	68.5	68.1	67.1	67.9	67.7	67.0	68.2	68.3
Dänemark	80.7	80.5	81.3	80.2	81.2	80.7	80.2	80.2	79.7	79.9	80.1	80.6	81.3	82.4
Deutschland	73.7	72.8	72.1	72.9	72.8	72.9	72.8	71.7	70.4	70.8	71.4	72.8	74.7	75.9
Finnland	64.8	66.0	66.6	68.2	69.6	70.5	71.2	70.4	70.1	70.0	70.5	71.8	72.4	73.4
Frankreich	66.7	66.8	66.3	66.6	66.8	68.1	69.0	68.6	69.1	68.7	68.6	68.4	68.6	69.2
Griechenland	72.2	72.6	71.9	71.6	70.9	71.3	70.9	72.5	73.5	74.0	74.5	74.6	74.9	75.4
Irland	66.7	66.6	67.8	71.0	73.5	75.6	76.0	74.9	74.6	75.1	76.2	77.4	77.4	75.6
Island	84.0	84.3	84.2	86.0	88.2	88.2	88.0	85.7	86.8	86.2	87.4	88.7	89.5	87.8
Italien	67.0	66.9	66.8	67.1	67.6	68.2	68.7	69.2	69.7	69.7	69.7	70.5	70.7	70.3
Japan	81.9	82.1	82.4	81.7	81.0	80.9	80.5	79.9	79.8	80.0	80.4	81.0	81.7	81.6
Kanada	73.4	73.2	73.8	74.3	75.4	76.2	75.7	75.9	76.4	76.7	76.7	76.8	77.2	77.2
Korea	76.8	76.7	76.2	71.3	71.3	73.1	73.5	74.9	75.0	75.2	75.0	74.6	74.7	74.4
Luxemburg	74.3	74.4	74.3	74.6	74.4	75.0	74.9	75.5	73.3	72.8	73.3	72.6	72.8	72.8
Mexiko	79.9	81.4	83.7	83.5	83.7	82.8	82.3	81.6	80.8	81.0	80.2	81.6	80.9	80.7
Neuseeland	78.6	79.0	78.6	77.3	77.4	78.2	79.1	79.8	79.4	80.8	81.5	82.1	82.1	81.0
Niederlande	76.0	76.8	78.1	79.6	80.3	81.2	81.9	81.4	80.3	79.3	78.9	79.9	81.0	81.9
Norwegen	78.1	80.0	81.7	82.8	82.1	81.7	81.0	80.2	78.7	78.4	78.3	78.6	79.7	80.6
Österreich	78.6	77.4	77.2	77.0	77.5	77.3	76.6	76.4	76.4	74.9	75.4	76.9	78.4	78.5
Polen	64.7	65.2	66.1	65.8	63.6	61.2	59.2	57.0	56.7	57.4	59.0	60.9	63.6	66.3
Portugal	72.1	72.0	72.5	75.6	75.6	76.3	76.5	75.7	73.9	74.1	73.4	73.9	73.9	74.0
Schweden	73.5	73.2	72.4	73.6	74.8	76.2	76.9	76.4	75.7	75.0	75.9	76.8	78.0	78.1
Schweiz	87.3	86.8	85.9	87.2	87.1	87.3	87.6	86.2	85.1	84.5	83.9	84.7	85.6	85.4
Slowak. Rep.	67.6	69.2	68.4	67.8	64.3	62.2	62.1	62.5	63.4	63.2	64.6	67.0	68.4	70.0
Spanien	64.0	64.7	66.1	68.3	70.8	72.7	73.8	73.9	74.5	74.9	76.4	77.3	77.4	74.6
Tschech. Rep.	77.9	78.1	77.4	76.3	74.3	73.6	73.6	74.2	73.4	72.4	73.3	73.7	74.8	75.4
Türkei	74.6	74.9	74.8	74.3	72.7	71.7	69.3	66.9	65.9	67.9	68.2	68.0	66.8	66.6
Ungarn	60.2	60.2	60.3	60.3	62.2	62.7	63.0	62.9	63.4	63.1	63.1	63.8	64.0	63.0
Ver. Königreich	76.1	76.3	77.4	78.0	78.3	78.9	79.1	78.6	78.9	78.9	78.8	78.4	78.4	78.5
Ver. Staaten	79.5	79.7	80.1	80.5	80.5	80.6	79.4	78.0	76.9	77.2	77.6	78.1	77.8	76.4
OECD insgesamt	75.4	75.6	76.0	76.0	76.0	76.2	75.7	75.0	74.6	74.8	75.1	75.7	76.0	75.7
Brasilien	83.1	80.8	80.7	79.5	78.8	...	78.2	78.7	77.9	79.3	79.4	79.6	79.7	80.6
Chile	...	76.7	76.7	74.4	73.0	72.1	72.3	71.8	71.7	71.9	71.6	72.6	72.6	72.5
Estland	70.9	69.8	70.4	68.9	65.6	64.8	65.2	66.0	66.7	65.7	66.2	70.5	72.6	73.0
Israel	65.0	64.2	63.1	61.9	61.3	61.4	60.8	59.5	59.4	60.4	61.0	61.8	63.3	64.1
Russ. Föderation	69.9	68.6	65.3	63.1	65.9	67.6	67.4	68.3	67.9	68.6	69.6	69.7	71.8	73.0
Slowenien	67.7	66.2	67.9	67.7	66.9	67.2	68.7	68.2	67.4	70.0	70.4	71.1	72.7	72.7

StatLink <http://dx.doi.org/10.1787/825405675131>

Beschäftigungsquoten: Männer

Anteil der beschäftigten Männer an der Bevölkerung im Erwerbsalter



StatLink <http://dx.doi.org/10.1787/820376622564>



Beschäftigungsquoten: Frauen

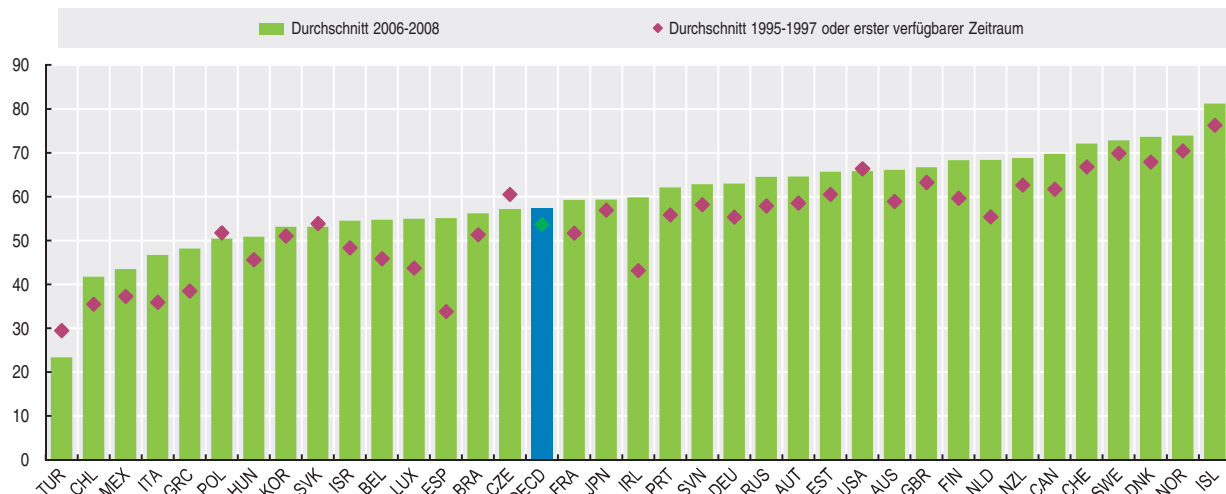
Anteil der beschäftigten Frauen an der Bevölkerung im Erwerbsalter

	1995	1996	1997	1998	1999	2000	2001	2002	2003	2004	2005	2006	2007	2008
Australien	59.0	58.9	58.9	59.6	60.0	61.4	61.7	62.0	63.0	63.0	64.6	65.5	66.1	66.7
Belgien	45.4	45.6	46.7	47.5	50.2	51.9	50.7	51.1	51.4	53.0	54.1	53.6	54.9	55.7
Dänemark	67.0	67.4	69.4	70.3	71.6	72.1	71.4	72.6	70.5	72.0	70.8	73.2	73.3	74.4
Deutschland	55.3	55.5	55.3	56.3	57.4	58.1	58.7	58.8	58.7	59.2	59.6	61.4	63.2	64.3
Finnland	59.0	59.5	60.4	61.3	63.6	64.5	65.4	66.1	65.7	65.5	66.5	67.3	68.5	69.0
Frankreich	51.6	51.8	51.7	52.4	53.0	54.3	55.2	55.8	57.6	57.7	58.0	58.2	59.4	60.1
Griechenland	38.0	38.5	39.1	40.3	40.7	41.3	41.2	43.1	44.5	45.5	46.2	47.5	48.1	49.0
Irland	41.5	43.3	44.7	48.2	51.3	53.3	54.0	55.0	55.2	55.6	57.9	58.7	60.3	60.5
Island	76.8	76.5	75.6	78.3	80.2	81.0	81.1	79.8	81.2	79.4	81.2	81.6	81.7	80.3
Italien	35.4	36.0	36.4	37.3	38.3	39.6	41.1	42.0	42.7	45.2	45.3	46.3	46.6	47.2
Japan	56.4	56.8	57.6	57.2	56.7	56.7	57.0	56.5	56.8	57.4	58.1	58.8	59.5	59.7
Kanada	61.6	61.5	62.1	63.5	64.6	65.6	65.9	67.0	67.9	68.4	68.3	69.0	70.1	70.1
Korea	50.5	51.1	51.6	47.3	48.1	50.0	50.9	52.0	51.1	52.2	52.5	53.1	53.2	53.2
Luxemburg	42.2	43.6	45.4	45.6	48.5	50.0	50.8	51.5	50.9	51.9	53.7	54.6	54.5	55.8
Mexiko	36.0	36.8	39.1	39.3	39.1	39.6	39.0	39.5	39.1	40.9	41.6	42.9	43.6	44.1
Neuseeland	61.7	63.4	62.8	62.1	63.0	63.5	64.8	65.3	65.7	66.5	68.0	68.4	69.0	69.0
Niederlande	53.9	54.9	57.4	59.1	61.1	62.7	64.1	64.8	64.7	64.1	64.8	66.4	68.5	70.2
Norwegen	68.8	70.4	72.2	73.6	73.8	74.0	73.8	73.9	72.7	72.7	72.0	72.3	74.0	75.4
Österreich	58.9	58.3	58.4	58.5	59.4	59.4	59.9	61.2	61.6	60.7	62.0	63.5	64.4	65.8
Polen	51.8	51.8	51.8	52.2	51.6	48.9	47.8	46.4	46.2	46.4	47.0	48.2	50.6	52.4
Portugal	54.8	55.6	57.2	58.3	59.5	60.5	61.0	60.8	60.6	61.7	61.7	62.0	61.9	62.5
Schweden	70.9	69.9	68.9	69.4	70.9	72.2	73.5	73.4	72.8	71.8	71.8	72.1	73.2	73.2
Schweiz	65.6	67.1	67.8	68.8	69.6	69.4	70.7	71.5	70.7	70.3	70.4	71.1	71.6	73.5
Slowak. Rep.	53.0	54.6	54.0	53.5	52.1	51.5	51.8	51.4	52.2	50.9	50.9	51.9	53.0	54.6
Spanien	32.5	33.8	35.2	36.5	39.1	42.0	43.8	44.9	46.8	49.0	51.9	54.0	55.5	55.7
Tschech. Rep.	61.0	60.6	59.9	58.7	57.4	56.9	57.0	57.1	56.3	56.0	56.3	56.8	57.3	57.6
Türkei	30.2	30.3	28.0	28.5	28.9	26.2	26.3	26.6	25.2	24.3	23.7	23.8	22.8	23.5
Ungarn	45.9	45.5	45.5	47.3	48.9	49.6	49.8	49.8	50.9	50.7	51.0	51.2	50.9	50.6
Ver. Königreich	62.5	63.3	64.0	64.2	65.0	65.6	66.0	66.3	66.4	66.6	66.7	66.8	66.3	66.9
Ver. Staaten	65.8	66.3	67.1	67.4	67.6	67.8	67.1	66.1	65.7	65.4	65.6	66.1	65.9	65.5
OECD insgesamt	53.2	53.6	54.2	54.4	54.9	55.2	55.3	55.3	55.3	55.7	56.1	56.9	57.5	57.8
Brasilien	53.1	50.3	50.7	50.1	51.3	..	51.3	52.9	52.9	54.3	55.3	55.9	55.8	56.8
Chile	..	35.5	35.5	36.9	36.3	35.7	35.8	35.8	37.1	38.8	38.7	40.5	41.6	43.2
Estland	60.6	60.5	60.5	60.5	57.9	57.0	57.3	57.8	58.8	59.8	61.9	65.1	65.7	66.3
Israel	48.1	48.6	48.4	48.7	49.8	50.9	50.4	50.2	50.6	51.0	52.5	53.3	54.6	55.6
Russ. Föderation	59.4	58.5	55.8	54.0	57.5	59.3	59.3	61.0	60.8	61.7	62.8	63.6	65.1	64.9
Slowenien	57.9	57.7	59.0	58.8	57.9	58.5	58.9	58.6	57.6	60.5	61.3	61.8	62.6	64.2

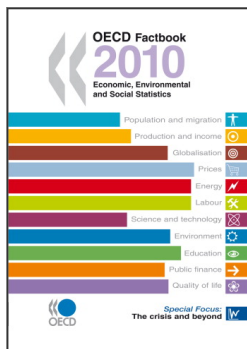
StatLink <http://dx.doi.org/10.1787/825430142350>

Beschäftigungsquoten: Frauen

Anteil der beschäftigten Frauen an der Bevölkerung im Erwerbsalter



StatLink <http://dx.doi.org/10.1787/820422085208>



From:
OECD Factbook 2010
Economic, Environmental and Social Statistics

Access the complete publication at:
<https://doi.org/10.1787/factbook-2010-en>

Please cite this chapter as:

OECD (2010), "Beschäftigungsquoten", in *OECD Factbook 2010: Economic, Environmental and Social Statistics*, OECD Publishing, Paris.

DOI: <https://doi.org/10.1787/9789264087552-45-de>

Das vorliegende Dokument wird unter der Verantwortung des Generalsekretärs der OECD veröffentlicht. Die darin zum Ausdruck gebrachten Meinungen und Argumente spiegeln nicht zwangsläufig die offizielle Einstellung der OECD-Mitgliedstaaten wider.

This document and any map included herein are without prejudice to the status of or sovereignty over any territory, to the delimitation of international frontiers and boundaries and to the name of any territory, city or area.

You can copy, download or print OECD content for your own use, and you can include excerpts from OECD publications, databases and multimedia products in your own documents, presentations, blogs, websites and teaching materials, provided that suitable acknowledgment of OECD as source and copyright owner is given. All requests for public or commercial use and translation rights should be submitted to rights@oecd.org. Requests for permission to photocopy portions of this material for public or commercial use shall be addressed directly to the Copyright Clearance Center (CCC) at info@copyright.com or the Centre français d'exploitation du droit de copie (CFC) at contact@cfcopies.com.